

1986.8.5 台風10号

'86台風10号に伴う大雨洪水災害の概況

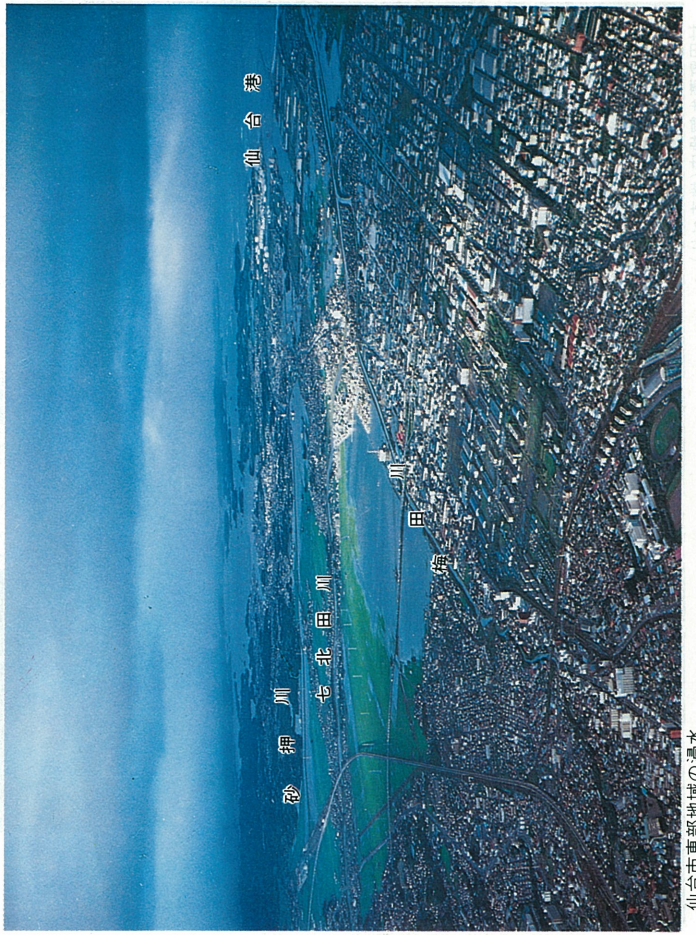


宮城県土木部



鹿島台町志田谷地(吉田川の越水氾濫による被災状況)

建設省東北地方建設局仙台工事事務所提供



仙台市東部地域の浸水

建設省東北地方建設局仙台工事事務所提供



名取市・岩沼市の浸水

(左) 大津波による浸水被害の状況 (右) 田川沿いの田舎の被害状況



村田町雷生館地内(地すべり)

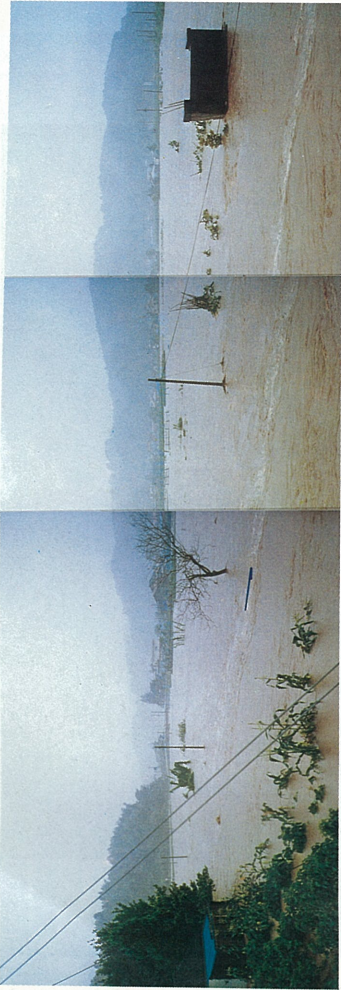


国道349号丸森町下小屋地内(道路欠損)



国道349号丸森町山田地内(道路欠損)

出水状況



阿武隈川水系白石支高田川の出水状況(白石市北白川)

出水状況



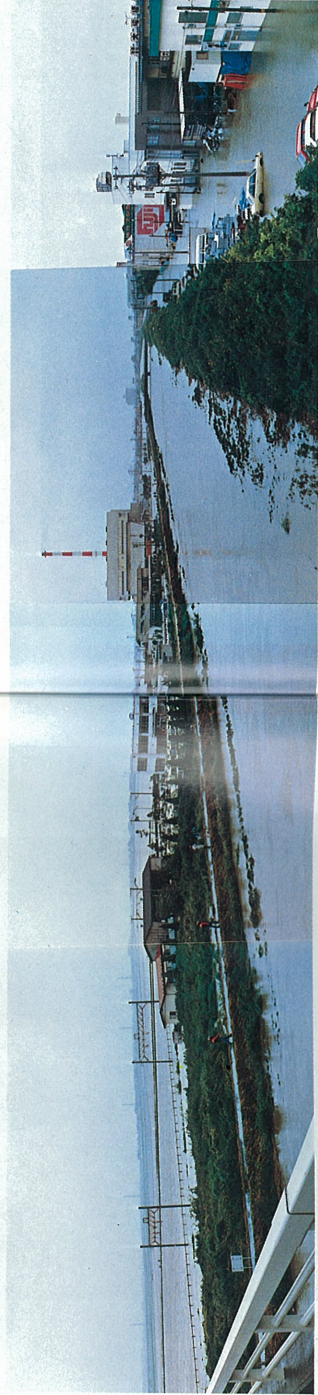
北上川水系旧追川支小山田川・蕪栗沼より白鳥遊水池への越水状況(田尻町)



名取川水系川内沢川の出水状況(名取市愛島)



津谷川水系・外尾川の出水状況(本吉町)



七北田川水系梅田川(仙台市)

水防活動



阿武隈川水系高倉川(角田市)



北上川水系迫川支流川(築館町)



北上川水系南沢川支流貝川(津山町)



北上川水系中島川(河北町)



鳴瀬川水系花川(色麻町)溢水による護岸流失と背後耕地の埋没



阿武隈川水系五間堀川支流賀沢川(岩沼市)背後耕地の土砂埋没