

9 越水等による浸水状況(内水除く)

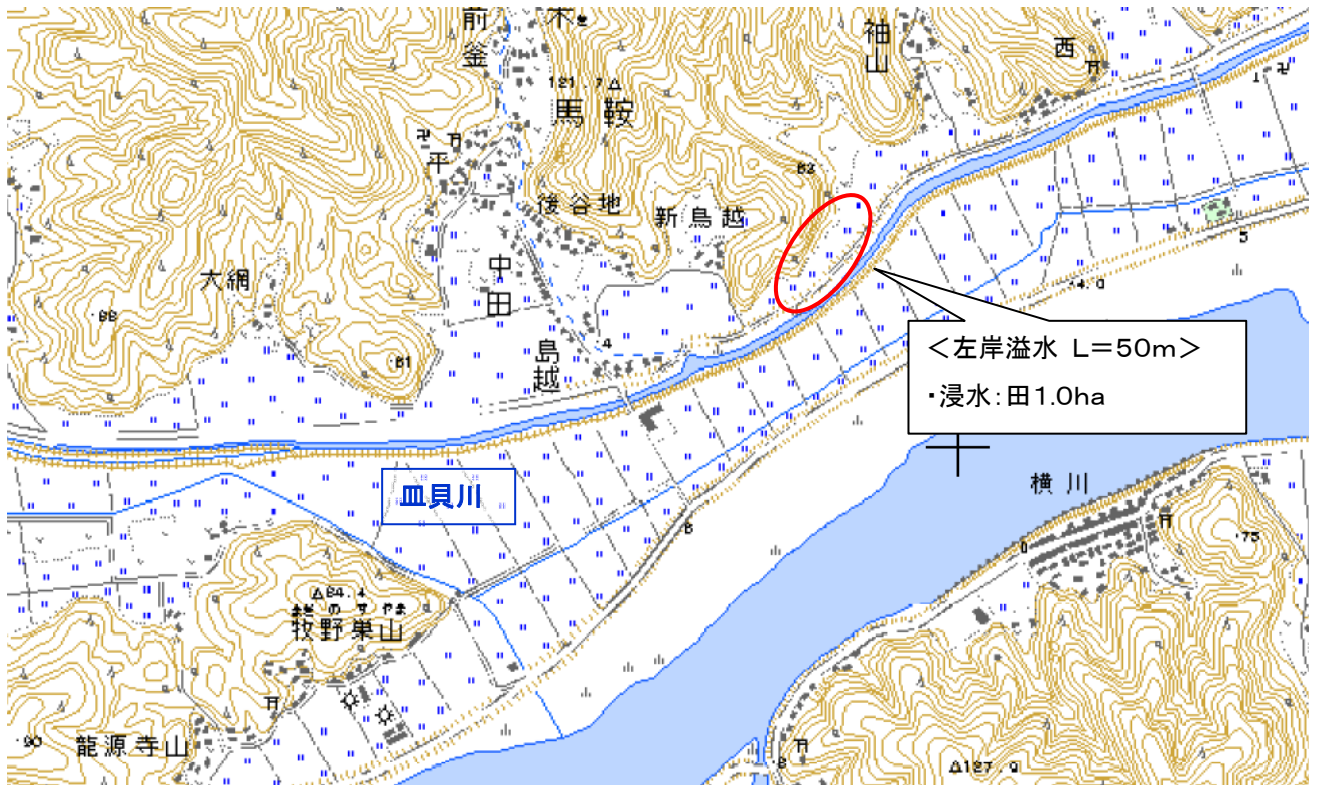
■ 東部土木事務所

北上川水系大沢川(石巻市北上町女川)



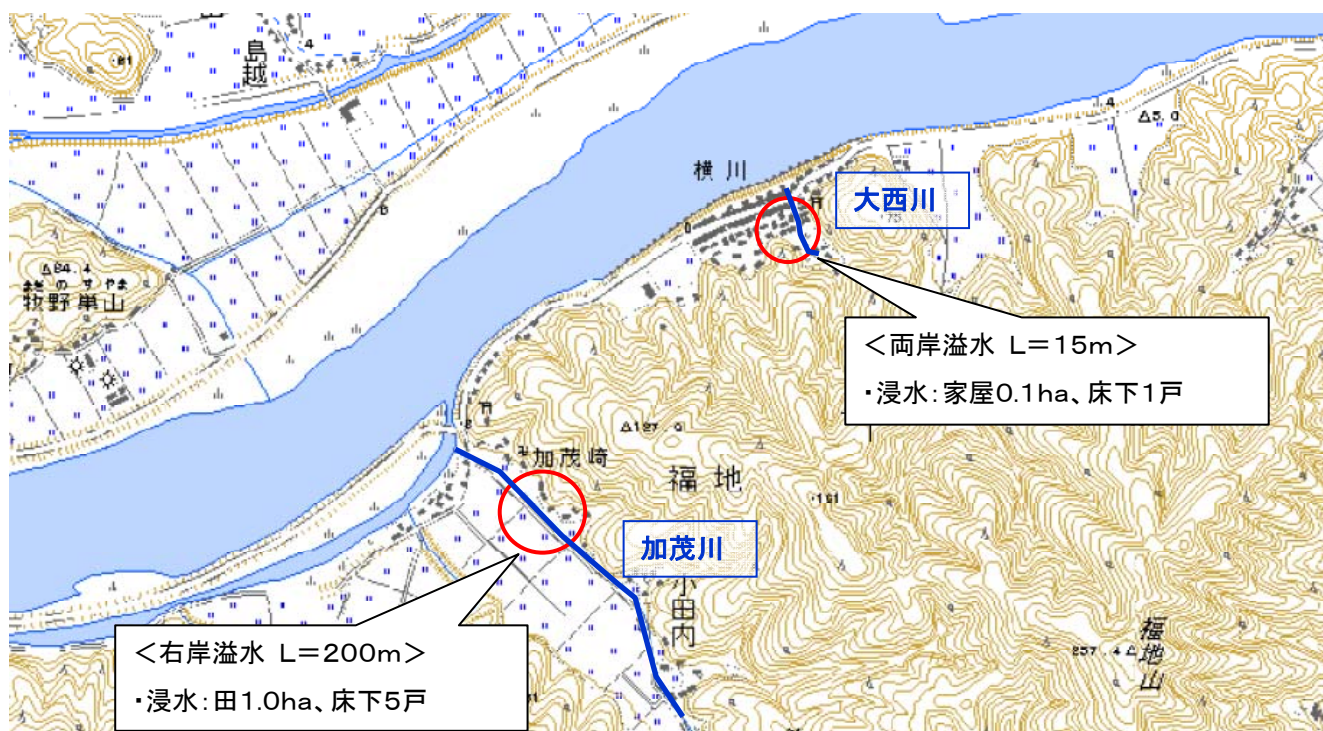
<両岸溢水 L=50m>
・浸水: 宅地等0.5ha、床下5戸
・県道北上津山線通行止

北上川水系皿貝川(石巻市北上町橋浦)

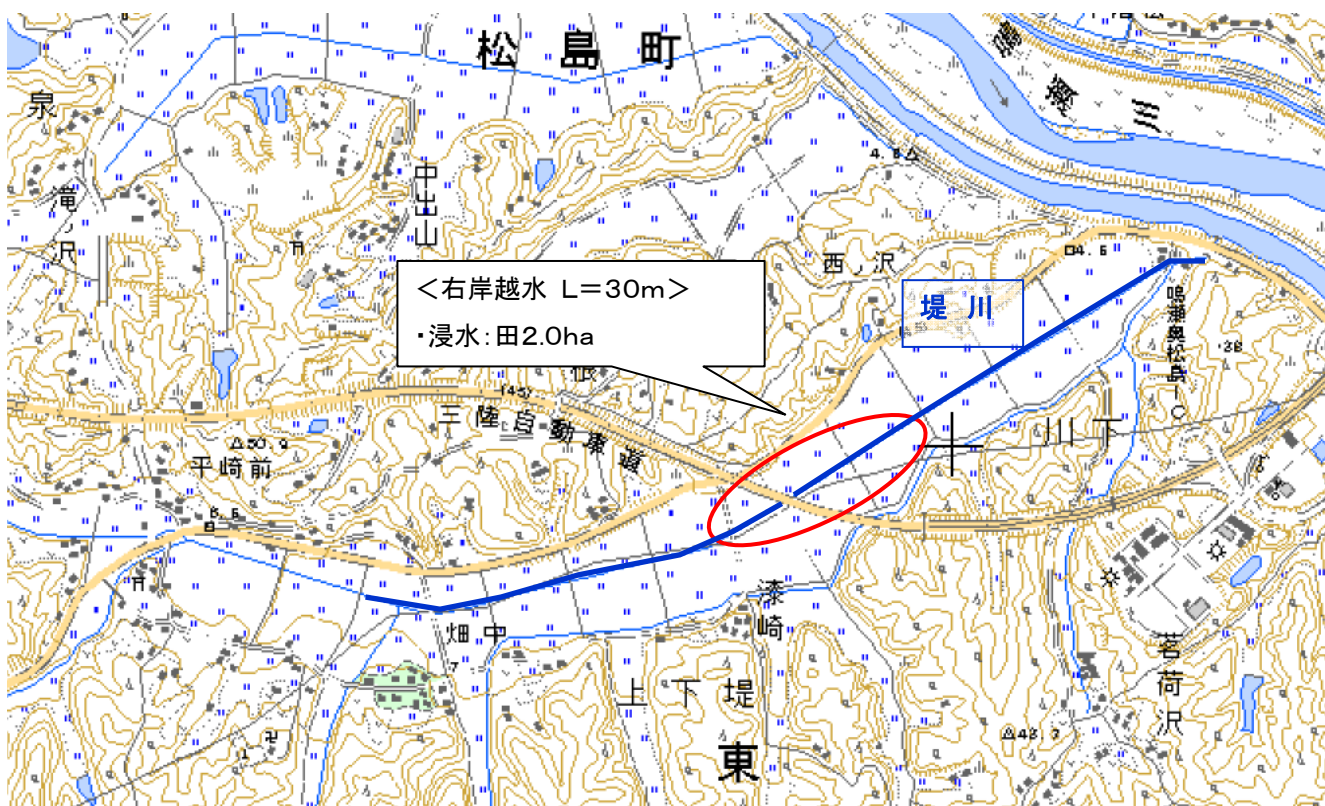


<左岸溢水 L=50m>
・浸水: 田1.0ha

北上川水系大西川・加茂川(石巻市福地)



鳴瀬川水系堤川(東松島市上下堤)



後川水系後川(石巻市谷川浜)

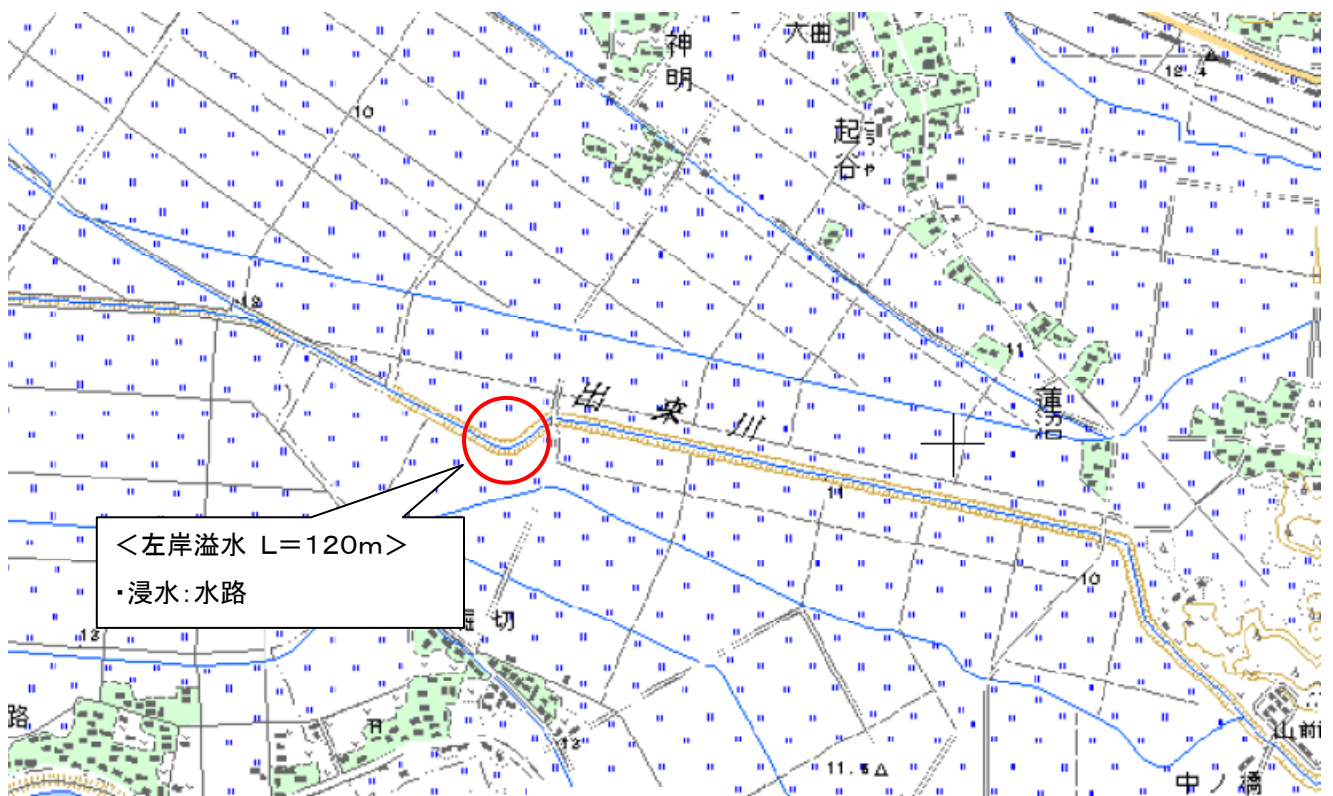


■北部土木事務所

鳴瀬川水系大江川(大崎市古川稲葉)



北上川水系出来川(遠田郡美里町青生)



北上川水系透川(大崎市古川清水沢新山崎)

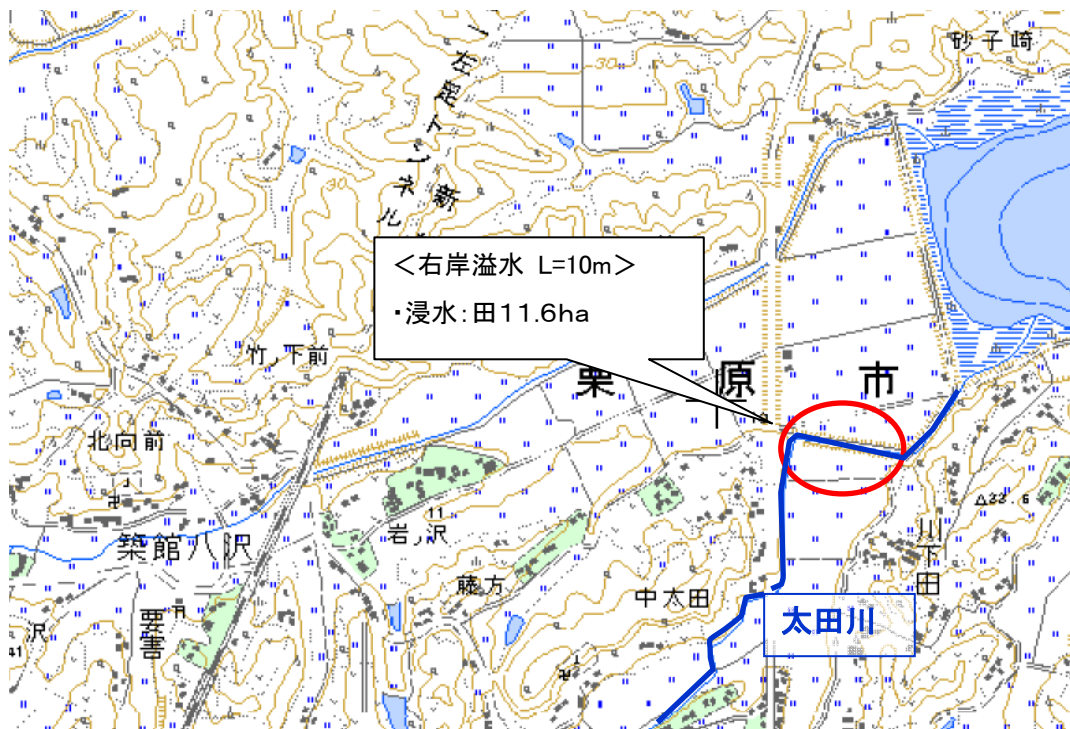


■北部土木栗原地域事務所

北上川水系瀬峰川(栗原市瀬峰)

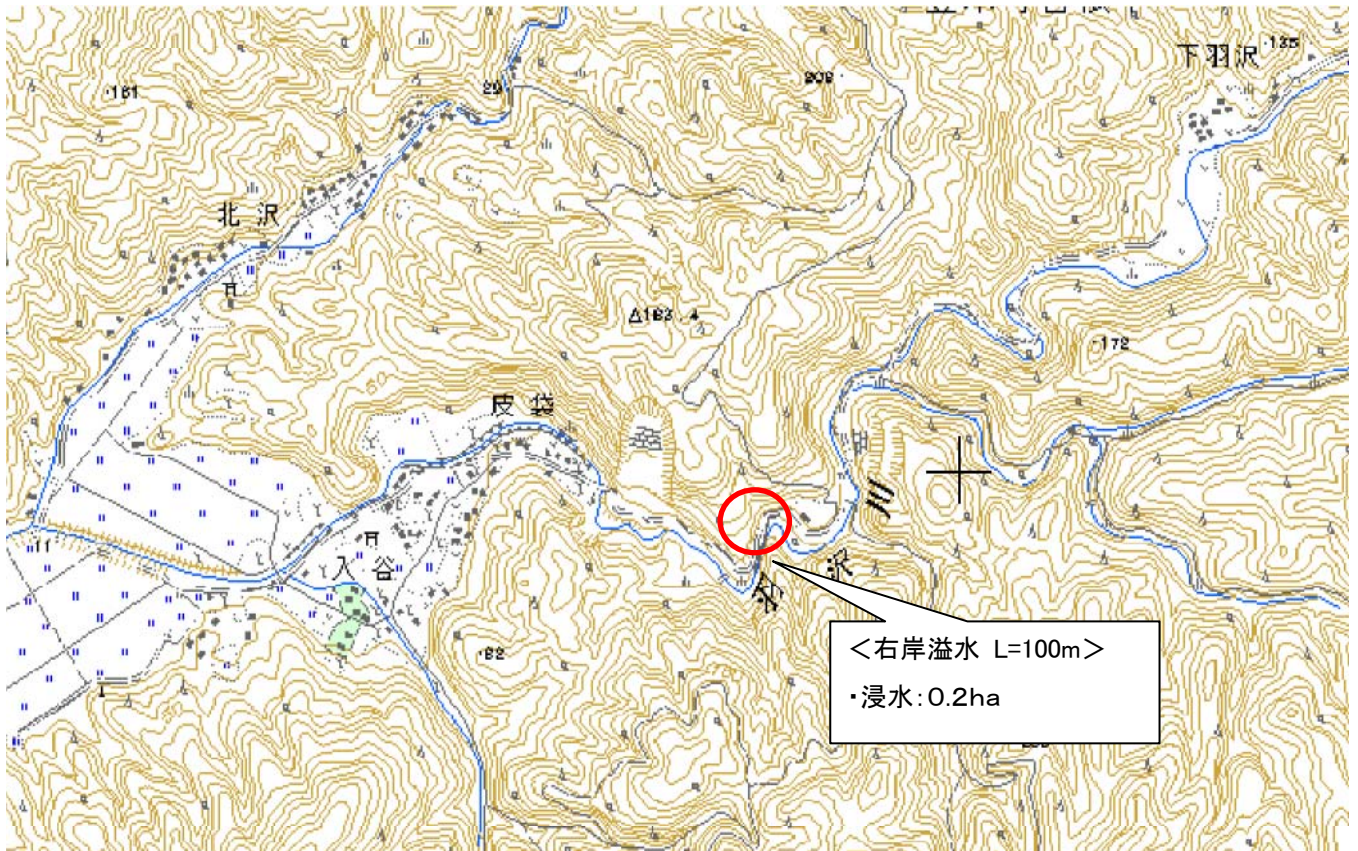


北上川水系太田川(栗原市築館)



■ 東部土木登米地域事務所

北上川水系羽沢川(登米市登米町日根牛)



【解説】

越水:堤防のあるところ(有堤河川)で川の水があふれ出すこと。

溢水:堤防のないところ(堀込河川・自然河川)で川の水があふれ出すこと。