

【横須賀地区海岸】進捗状況

事業概要

復旧延長 L=612.6m
 傾斜堤 L=612.6m
 突堤工 L=50.0m
 仮設工 一式

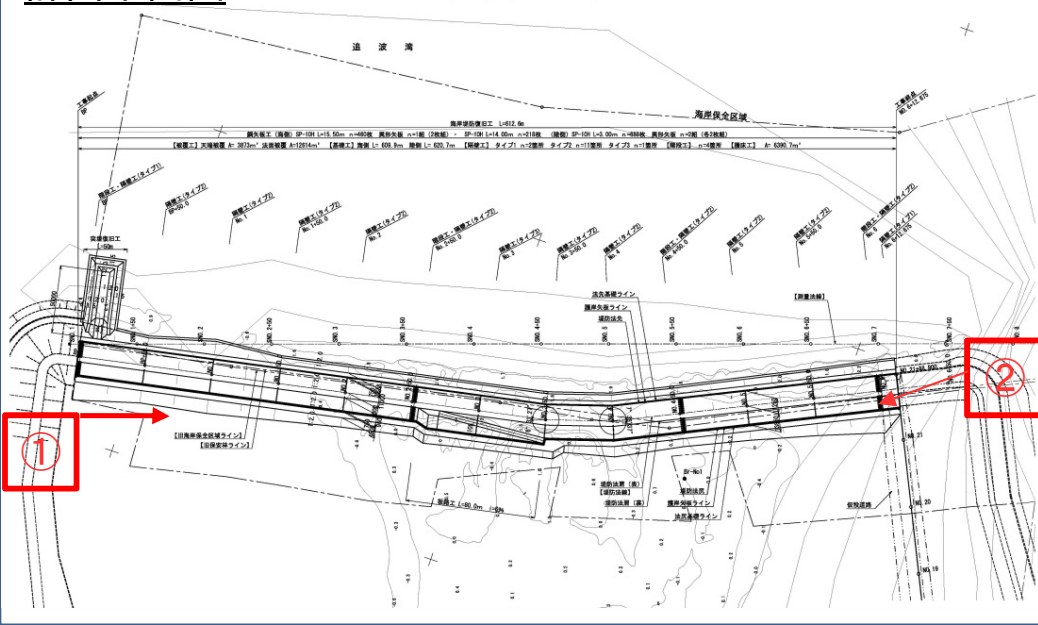
事業位置



横須賀地先海岸
 石巻市長面地内

計画平面図

平面図 S=1:1000



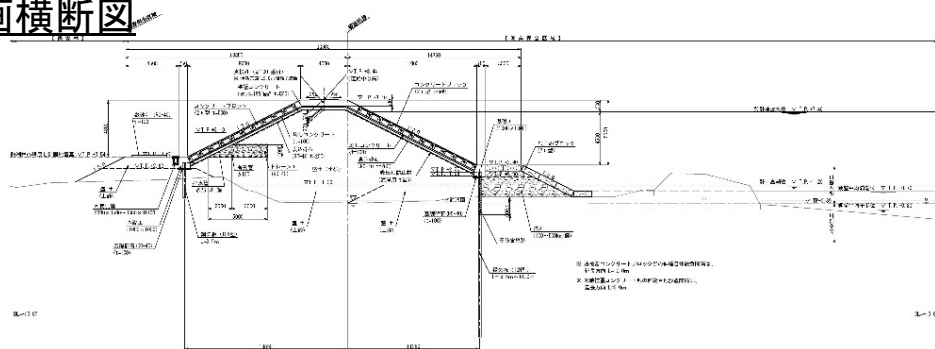
① 着手前 平成25年4月



② 着手前 平成25年4月



計画横断図



【横須賀地区海岸】 進捗状況

進捗状況

令和元年11月末に完成

① 令和元年11月末の状況



② 令和元年11月末の状況

