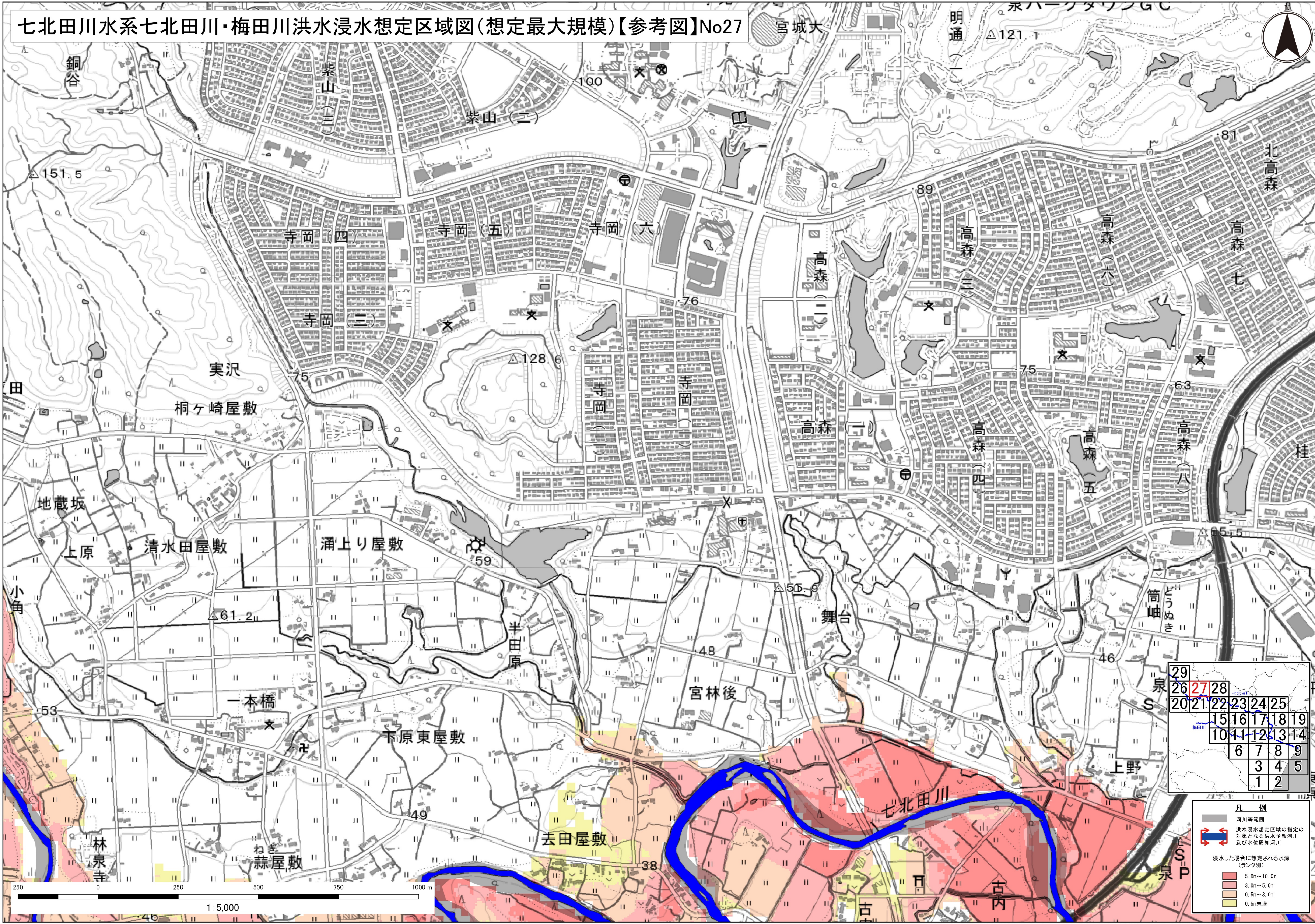


七北田川水系七北田川・梅田川洪水浸水想定区域図(想定最大規模)【参考図】No27



29	26	27	28		
20	21	22	23	24	25
	15	16	17	18	19
	10	11	12	13	14
	6	7	8	9	
	3	4	5		
	1	2			

- 凡 例
- 河川等範囲
  - 洪水浸水想定区域の指定の対象となる洪水予報河川及び水位周知河川
  - 浸水した場合に想定される水深(ランク別)
    - 5.0m~10.0m
    - 3.0m~5.0m
    - 0.5m~3.0m
    - 0.5m未満

250 0 250 500 750 1000m

1:5,000