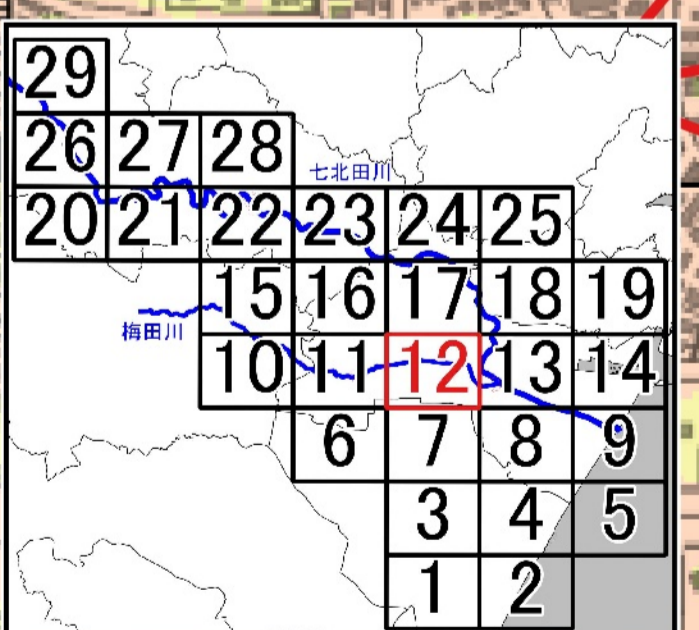
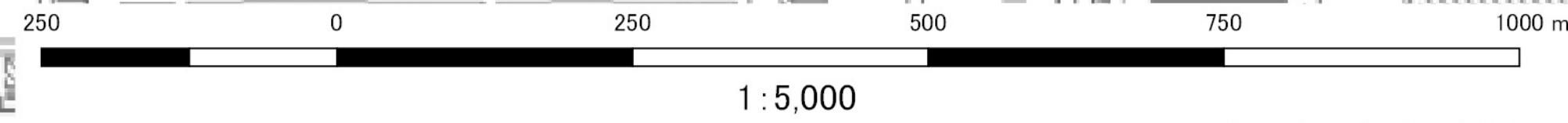
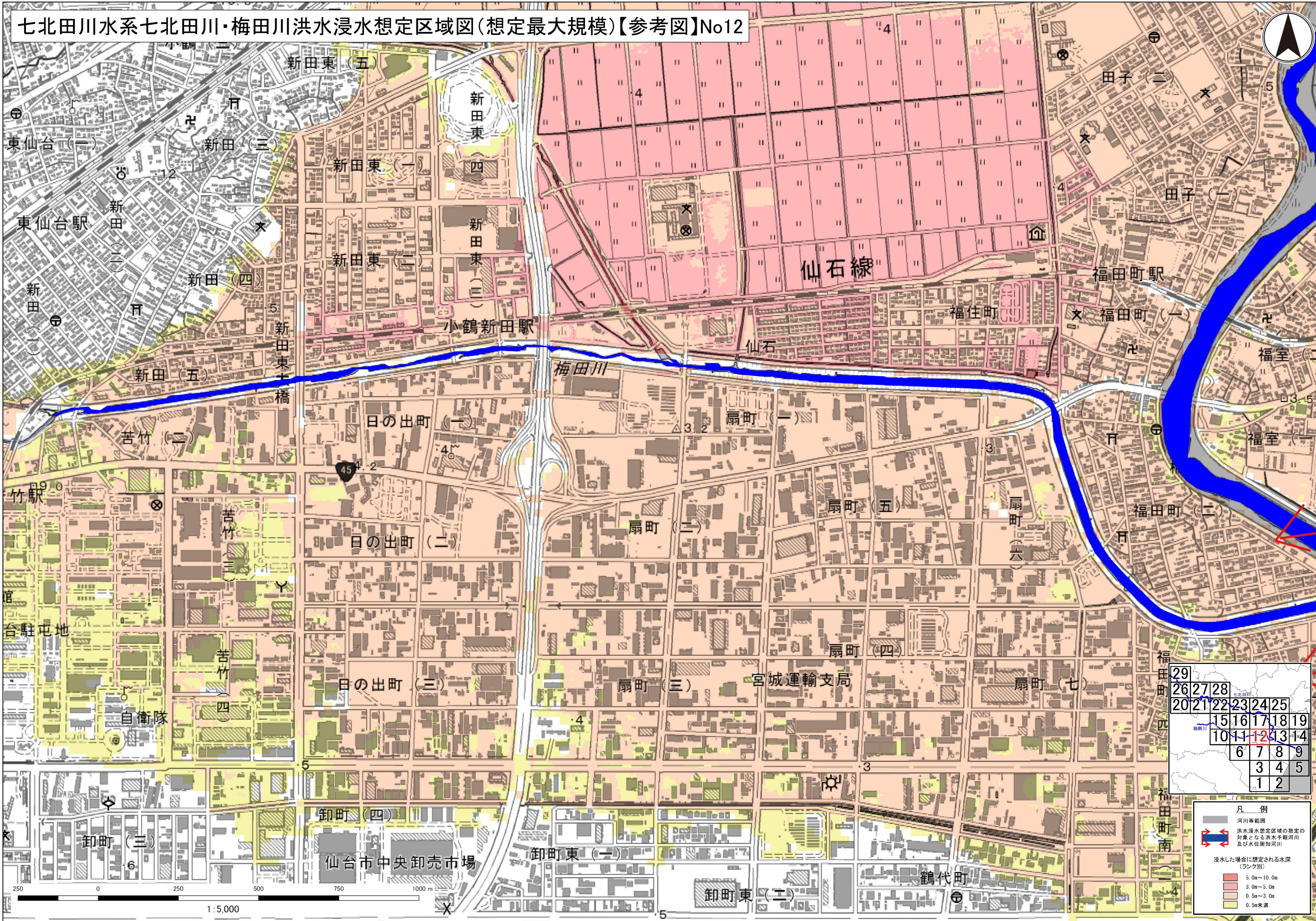


七北田川水系七北田川・梅田川洪水浸水想定区域図(想定最大規模)【参考図】No12



**凡例**

- 河川等範囲
- 洪水浸水想定区域の推定の対象となる洪水平均河川及び水位周知河川
- 浸水した場合に想定される水深(ランク別)

5.0m~10.0m
3.0m~5.0m
0.5m~3.0m
0.5m未満

この地図の作成に当たっては、国土地理院長の承認を得て、同院発行の政庁地図(国土基本情報)・電子国土基本図・地図情報を使用した。(承認番号 平29信使、第162号)