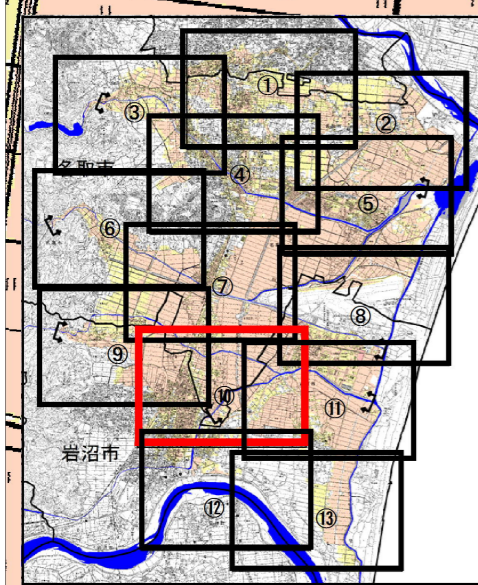
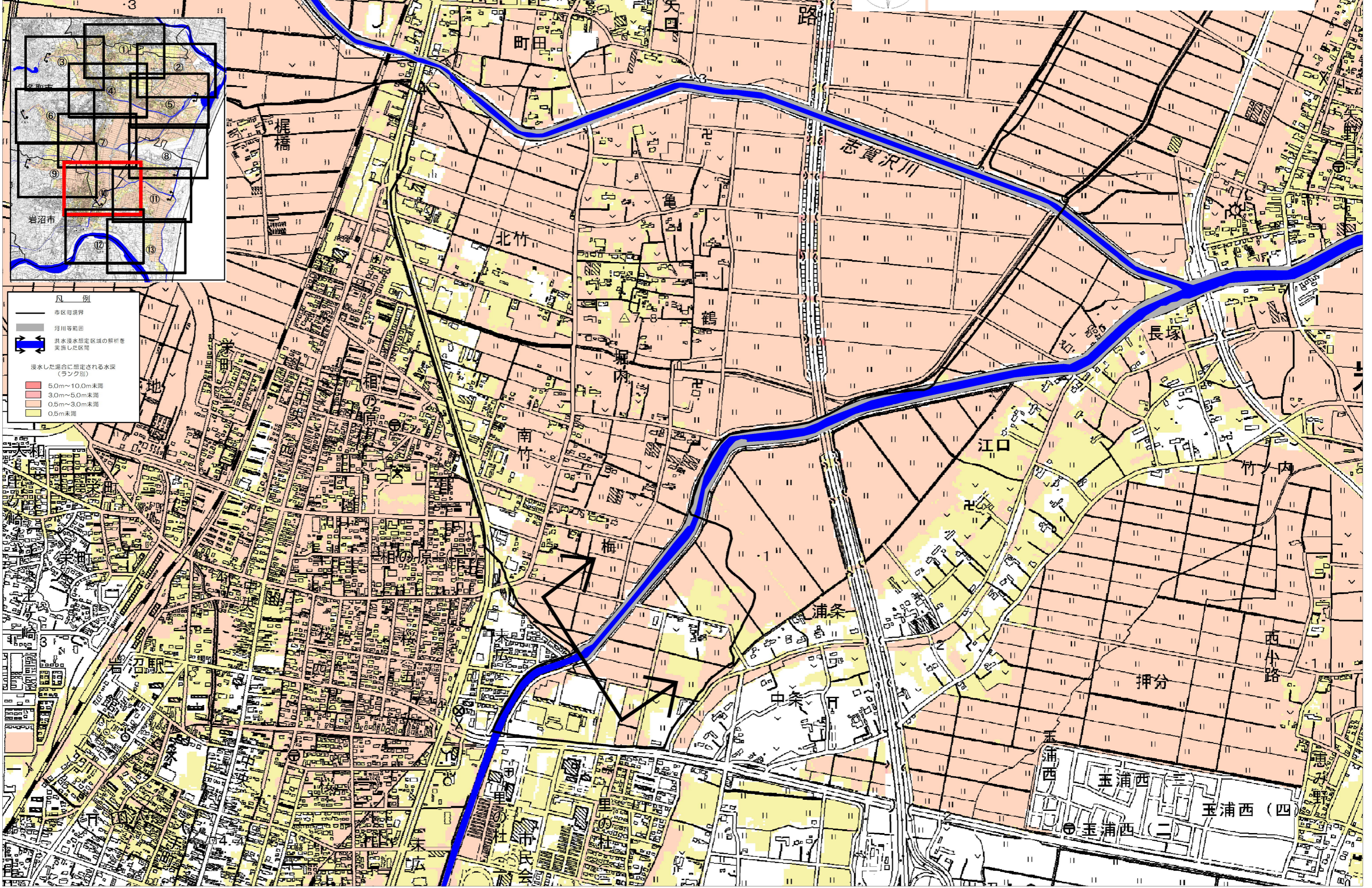


名取川水系増田川, 川内沢川, 阿武隈川水系五間掘川及び志賀沢川
洪水浸水想定区域図(想定最大規模)【参考図】⑩

縮尺 1:5,000

0 100 200 400 600 800 1000m



凡例

- 市区町境界
- 河川等範囲
- 洪水浸水想定区域の解析を実施した区域

浸水した場合に想定される水深(ランク別)

- 5.0m~10.0m未満
- 3.0m~5.0m未満
- 0.5m~3.0m未満
- 0.5m未満

この地図の作成にあたっては、国土地理院長の承認を得て、同院発行の電子地形図を使用した。(承認番号 平31情使、第5号)