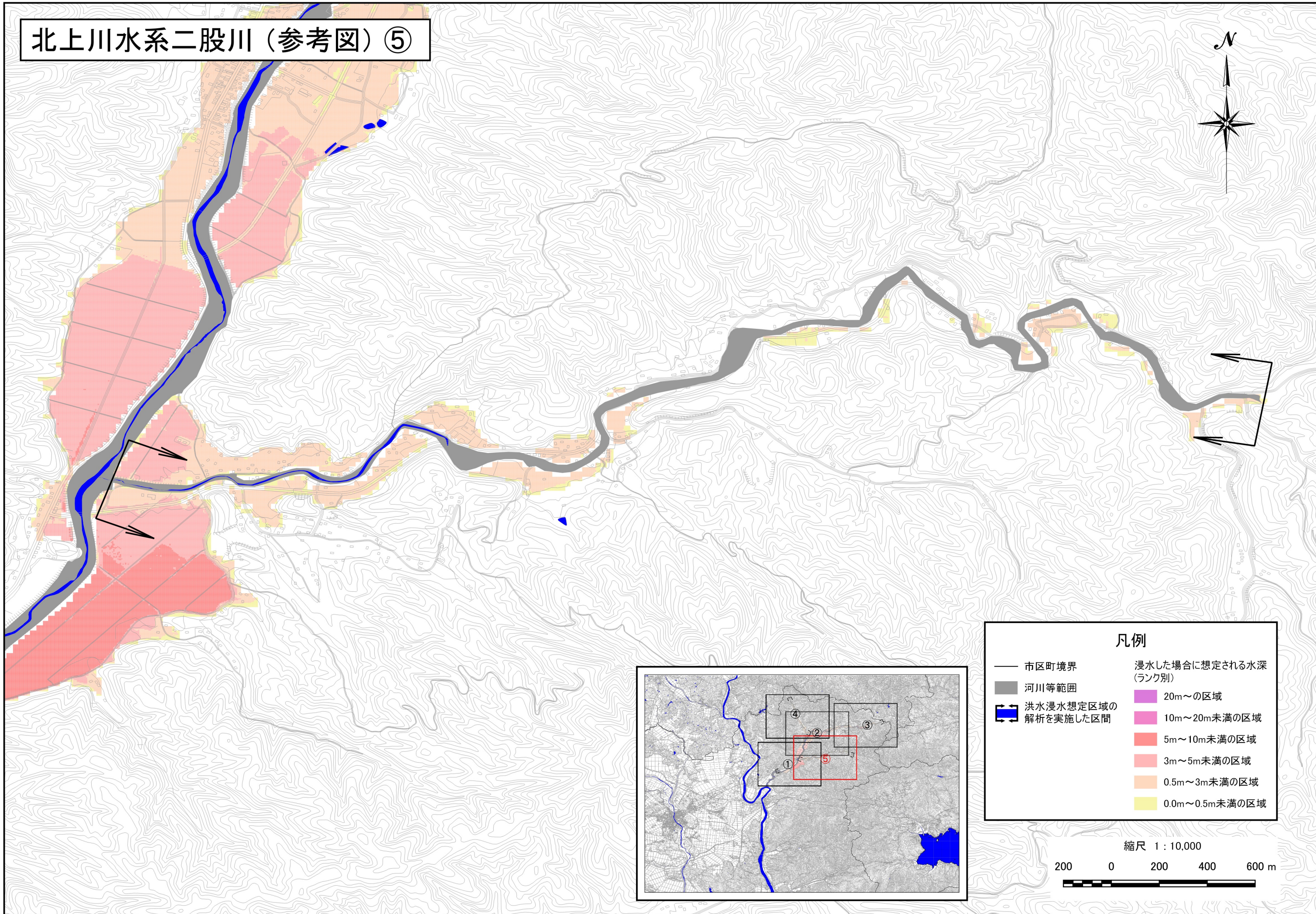


北上川水系二股川（参考図）⑤



凡例	
— 市区町境界	浸水した場合に想定される水深 (ランク別)
■ 河川等範囲	■ 20m~の区域
■ 洪水浸水想定区域の 解析を実施した区間	■ 10m~20m未満の区域
	■ 5m~10m未満の区域
	■ 3m~5m未満の区域
	■ 0.5m~3m未満の区域
	■ 0.0m~0.5m未満の区域

