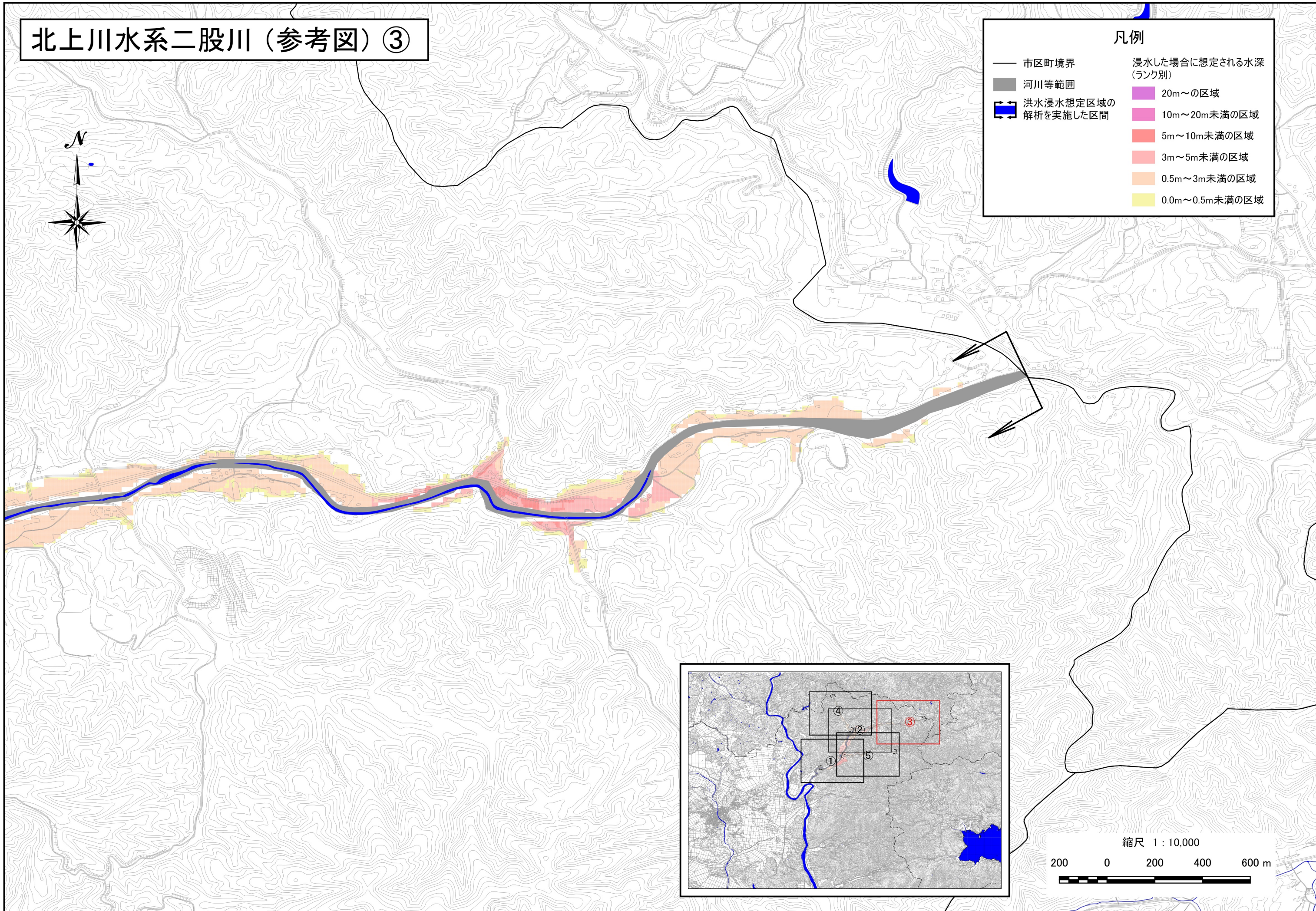


# 北上川水系二股川（参考図）③

**凡例**

|                      |                      |
|----------------------|----------------------|
| — 市区町境界              | 浸水した場合に想定される水深（ランク別） |
| ■ 河川等範囲              | ■ 20m～の区域            |
| ⇄ 洪水浸水想定区域の解析を実施した区間 | ■ 10m～20m未満の区域       |
|                      | ■ 5m～10m未満の区域        |
|                      | ■ 3m～5m未満の区域         |
|                      | ■ 0.5m～3m未満の区域       |
|                      | ■ 0.0m～0.5m未満の区域     |



この地図の作成にあたっては、国土地理院長の承認を得て、同院発行の電子地形図を使用した。（承認番号 平31情使、第5号）