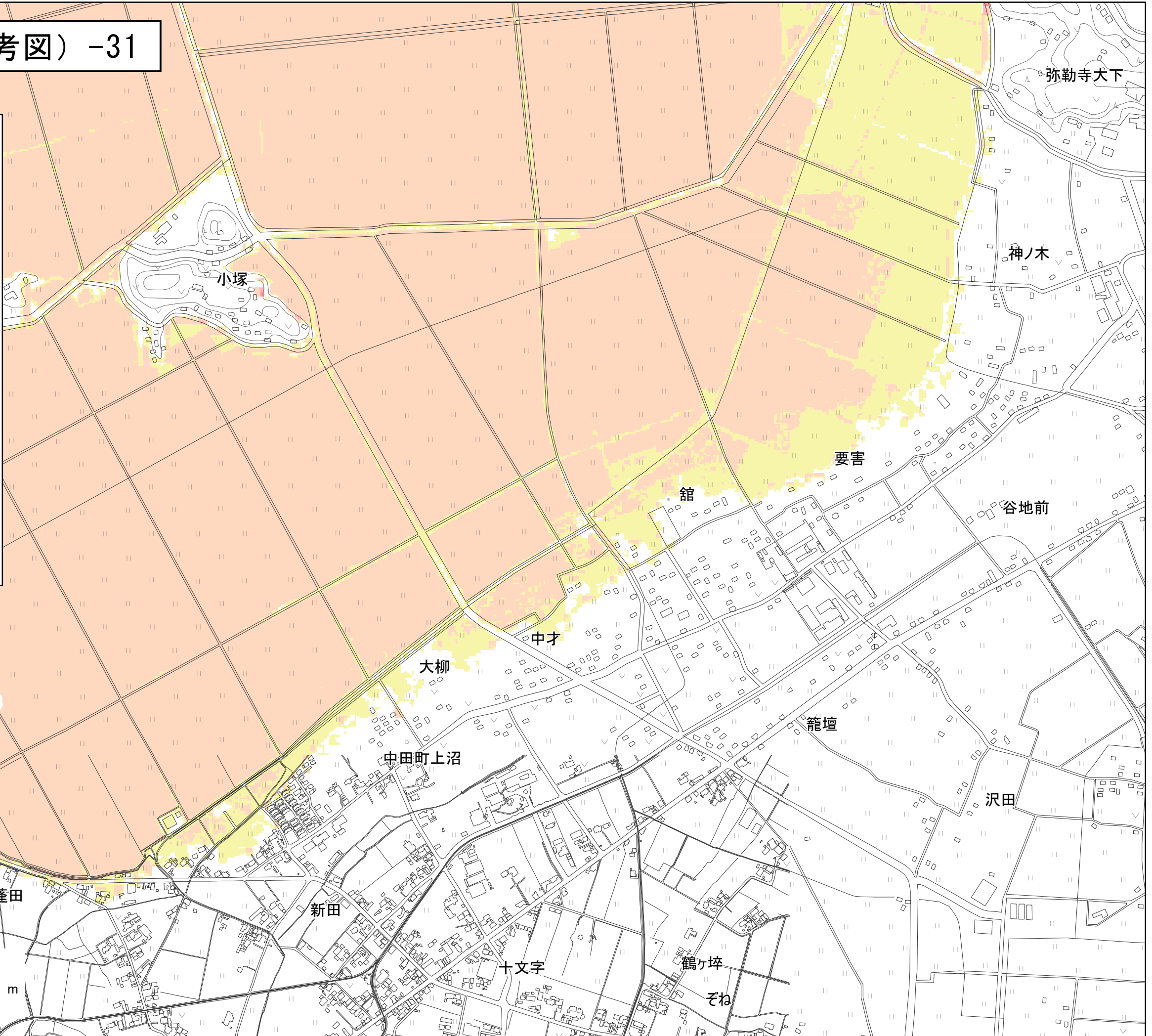
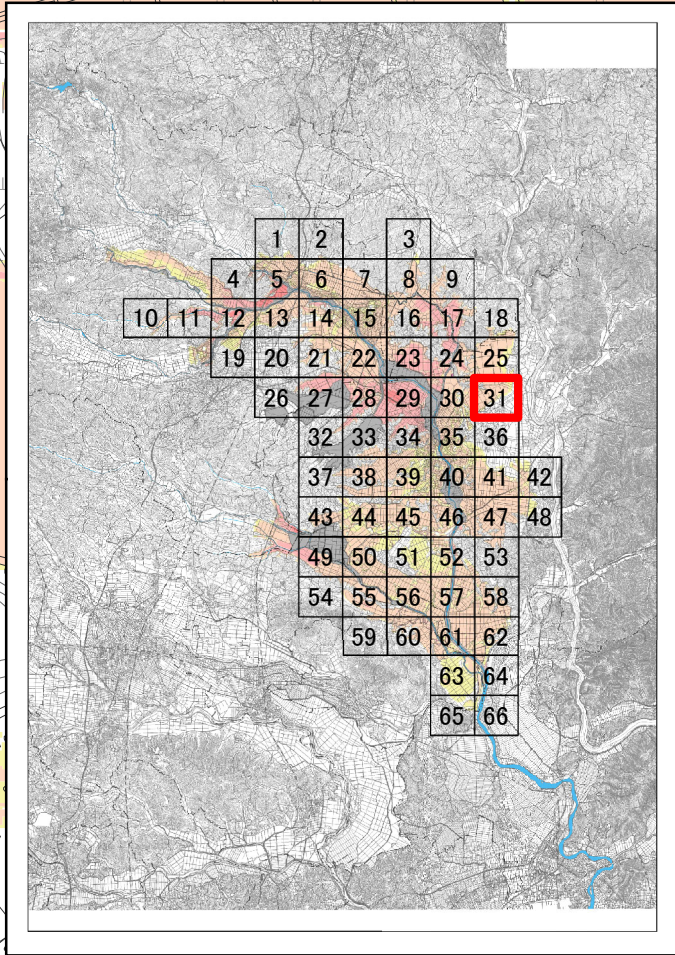


# 北上川水系迫川（参考図）-31



**凡 例**

浸水した場合に想定される水深(ランク別)

- 20.0m 以上の区域
- 10.0 ~ 20.0m 未満の区域
- 5.0 ~ 10.0m 未満の区域
- 3.0 ~ 5.0m 未満の区域
- 0.5 ~ 3.0m 未満の区域
- 0.5m 未満の区域

浸水想定区域の指定の対象となる洪水予報又は水位周知河川

