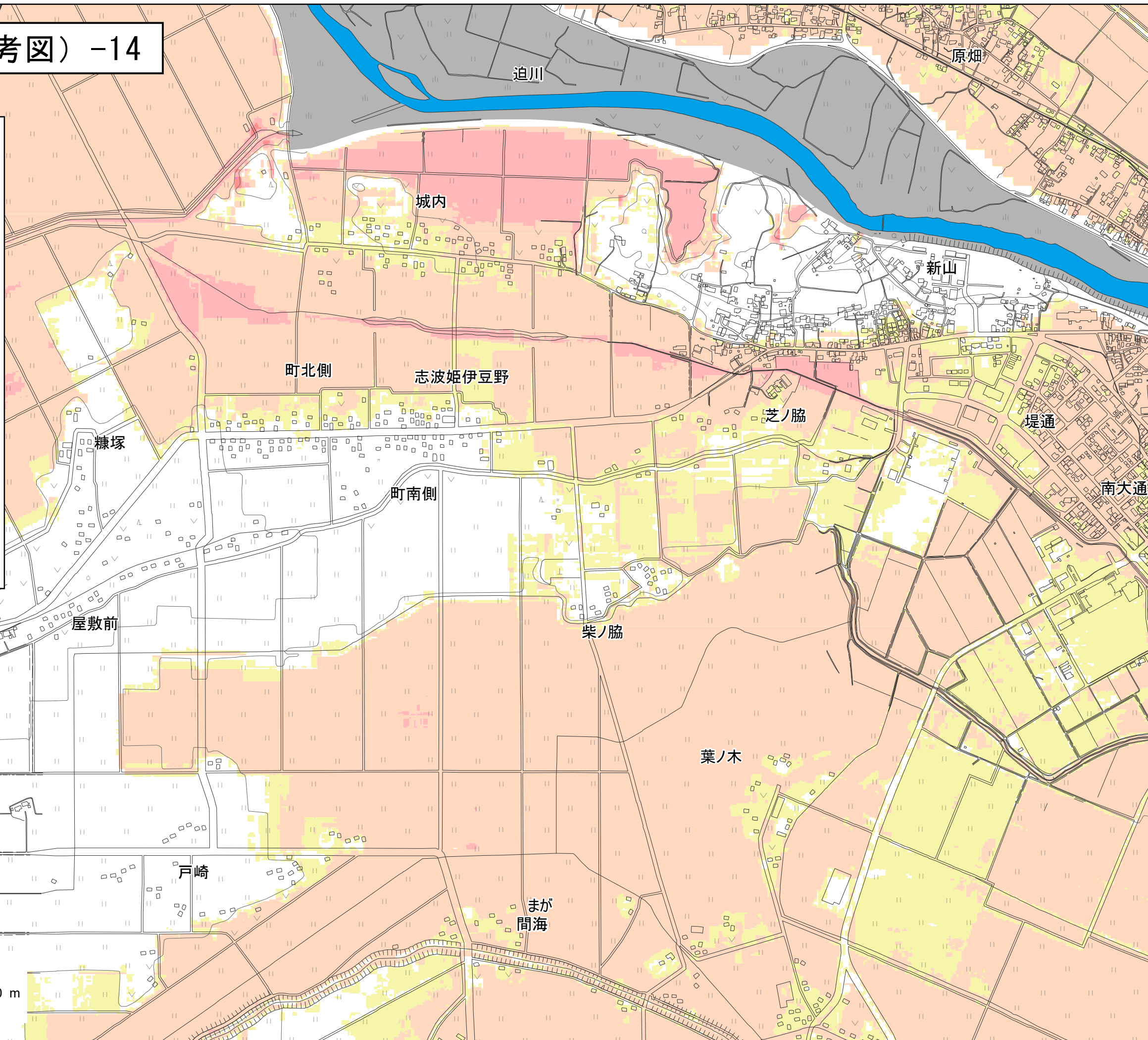
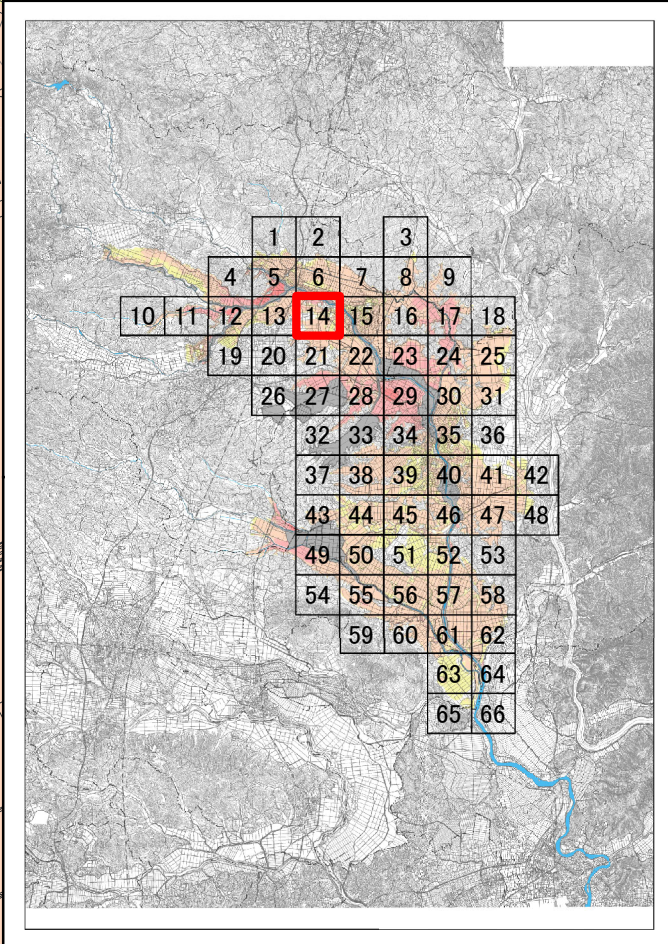


北上川水系迫川（参考図）-14



凡 例

浸水した場合に想定される水深(ランク別)

- 20.0m以上の区域
- 10.0～20.0m未満の区域
- 5.0～10.0m未満の区域
- 3.0～5.0m未満の区域
- 0.5～3.0m未満の区域
- 0.5m未満の区域

浸水想定区域の指定の対象となる洪水予報又は水位周知河川



1:10,000

