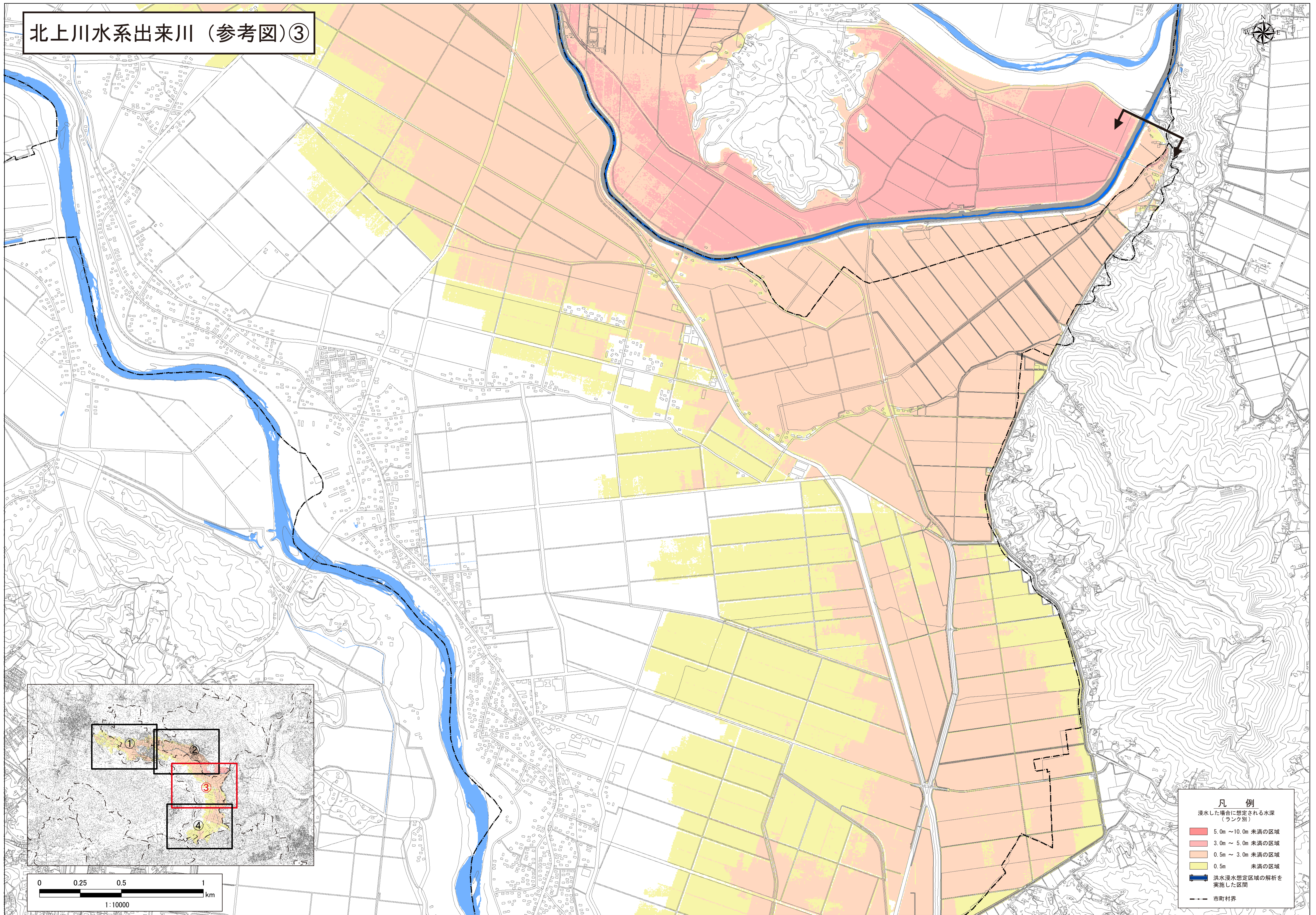


北上川水系出来川（参考図）③



凡例

浸水した場合に想定される水深
(ランク別)

5.0m ~ 10.0m 未満の区域
3.0m ~ 5.0m 未満の区域
0.5m ~ 3.0m 未満の区域
0.5m 未満の区域
洪水浸水想定区域の解析を実施した区間
市町村界

0 0.25 0.5 1 km
1:10000