

一級河川名取川水系 増田川 樽水ダムの効果(平成28年9月8日～9日)【速報】

宮城県

○樽水ダムでは、平成28年9月8日の台風13号に伴う降雨により、**最大時間雨量28mm**を記録しました。これによるダムへの最大流入量は、計画170m³/sに対し、**30.21m³/s**を記録しております。

○今回の洪水調節により**最大流入量の96.5%(29.16m³/s)**を貯留し、下流河川の水位上昇を軽減しております。

ダムの位置図



樽水ダムの洪水調節実績

・洪水調節 開始	8日 21時 10分	終了	9日 1時 10分
・ダム流域累計雨量	122 mm	(8日 9時 ~ 9日 5時)	
・最大時間雨量	28 mm	(8日 20時 ~ 8日 21時)	
・ダムへの最大流入量	30.21 m ³ /s	(8日 22時 20分)	
・最大流入時の放流量	1.05 m ³ /s		
・ダムによる最大調節量	29.16 m ³ /s	(約 96.5 %)	

ダムの状況写真

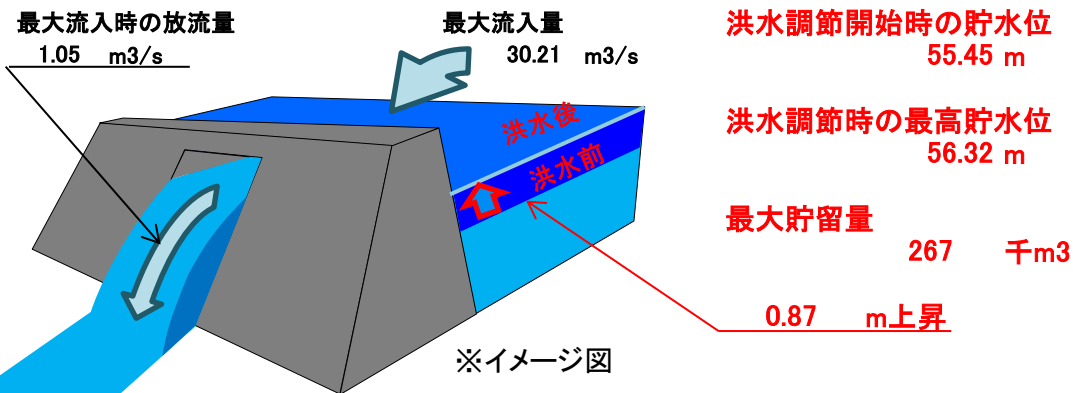


(洪水後 9月9日 6時0分)

(洪水後 9月9日 6時0分)

樽水ダムによる調節量

最大流入時に、流入量の **96.5%** をダムに貯留しました。



一級河川名取川水系 増田川 樽水ダムの効果(平成28年9月8日～9日)【速報】

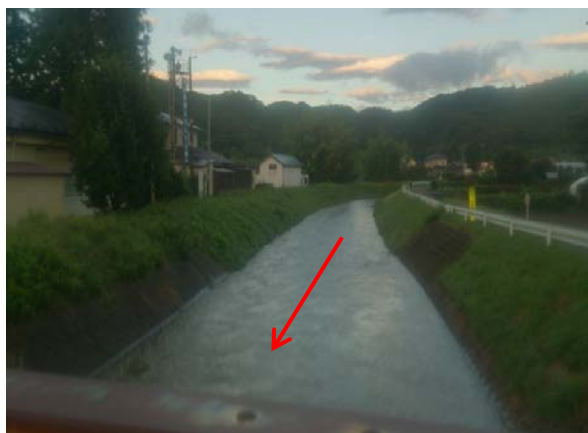
宮城県

○樽水ダムの洪水調節等により、この上増田地点で、**水位を約0.74m低減させる効果**があったものと推測され、河川がはん濫する危険を軽減し、増田川沿川市街地の洪水被害の防止に努めました。

河川の状況写真(洪水調節後:9月9日6:00～7:00頃)



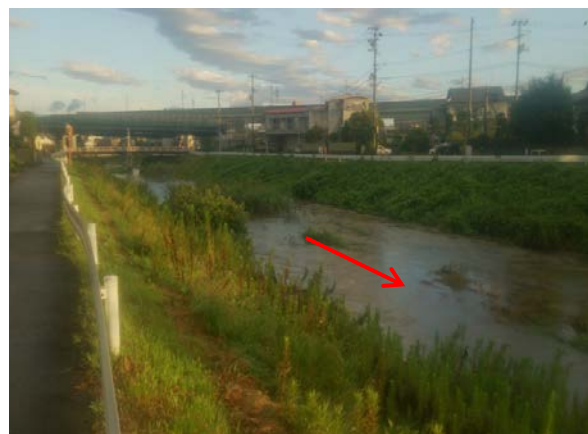
増田川(ダム上流部中薬師雨量観測局付近)



増田川(ダム直下流部川上警報所下流付近)

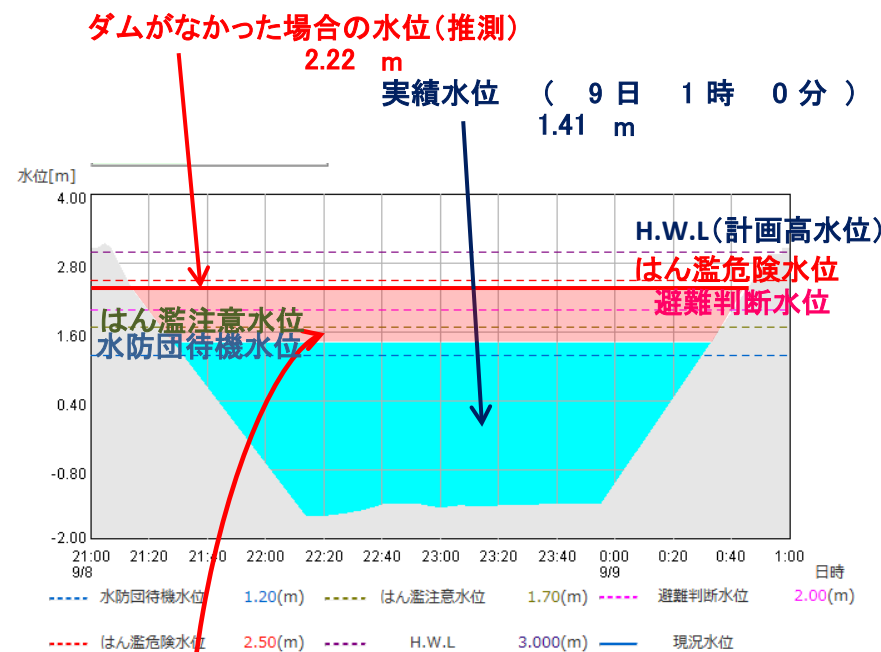


増田川(上増田水位観測所)



増田川(上増田水位観測所)

増田川(上増田地点)の水位低減効果



青色の実線は、水位の時間変化を表しています。
水色の水面は、現在表示している観測時刻の水位を表しています。

**ダムにより約0.81mの
水位低減効果を推測**