

平成25年度

宮城県公害資料

(騒音・振動・悪臭編)

宮城県環境生活部

はじめに

この資料は、平成25年度における宮城県内の騒音・振動・悪臭公害の現況と対策の実施状況を取りまとめたものです。

市町村をはじめとする関係機関の協力を得て実施した各種調査結果などを収載しています。

目次

第1章 騒音

第1節 概況

- 1 発生源別騒音苦情件数（表1-1、図1-1） 1
- 2 騒音苦情件数の推移（図1-2、図1-3） 2
- 3 騒音規制法に基づく指定地域所在市町村（図1-4） 3

第2節 騒音規制法・公害防止条例に係る規制状況

- 1 騒音に係る特定施設届出状況（表1-2） 4
- 2 騒音規制法に基づく特定施設届出状況（表1-3） 5
- 3 公害防止条例に基づく特定施設届出状況（表1-4） 6
- 4 騒音に係る規制指導の状況（表1-5） 7
- 5 騒音に係る特定建設作業の届出件数の推移（表1-6） 8
- 6 市町村別の特定建設作業届出件数（表1-7） 9

第3節 環境騒音

- 一般地域における環境基準適合状況（表1-8） 10

第4節 航空機騒音

- 1 仙台空港周辺航空機騒音測定結果（表1-9） 11
- 2 仙台空港における県通年測定局測定結果（表1-10, 11, 12） 12
- 3 松島飛行場周辺航空機騒音測定結果（表1-13） 15
- 4 松島飛行場における県通年測定局測定結果（表1-14, 15, 16） 16
- 5 霞目飛行場周辺航空機騒音測定結果（表1-17） 19
- 6 測定地点位置図 仙台空港、松島飛行場、霞目飛行場（図1-5, 6, 7） 20

第5節 自動車交通騒音

- 1 幹線道路における自動車騒音の環境基準達成状況総括表（表1-18） 23
- 2 幹線道路における自動車騒音の環境基準達成状況（面的評価結果）（表1-19） 24
- 3 高速自動車道定点測定結果（表1-20） 31

第6節 東北新幹線鉄道騒音

- 1 東北新幹線鉄道騒音測定結果（表1-21） 32
- 2 測定地点位置図 33

第7節 深夜営業騒音

- 深夜営業騒音に係る規制状況（表1-22） 34

第2章 振動

第1節 概況

- 1 発生源別振動苦情件数の内訳（表2-1、図2-1） 35
- 2 振動苦情件数の推移（図2-2, 図2-3） 36
- 3 振動規制法に基づく指定地域所在市町村 37
（図2-4：騒音規制法に基づく指定地域所在市町村に同じ）

第2節 振動規制法・公害防止条例に係る規制状況

- 1 振動に係る特定施設届出状況（表2-2） 38
- 2 振動規制法に基づく特定施設届出状況（表2-3） 39
- 3 公害防止条例に基づく特定施設届出状況（表2-4） 40
- 4 振動に係る規制指導の状況（表2-5） 41
- 5 振動に係る特定建設作業の届出件数の推移（表2-6） 42
- 6 市町村別の特定建設作業届出件数（表2-7） 43

第3節 東北新幹線鉄道振動

- 東北新幹線鉄道振動測定結果（表2-8） 44

第3章 悪臭

第1節 概況

1 悪臭苦情件数の推移（図1）	45
2 業種別悪臭苦情割合（図2-1, 2-2）	46
3 悪臭苦情処理状況（表1）	47

第2節 悪臭防止法に係る規制状況

1 悪臭防止法に基づく行政指導の状況（表2）	48
2 悪臭防止法に基づく規制地域所在市町（図3）	49
3 法律・条例・県悪臭公害防止対策要綱に基づく規制状況（表3）	50

第3節 公害防止条例に係る規制状況

1 公害防止条例に基づく行政指導の状況（表4）	51
2 公害防止条例に基づく悪臭特定施設設置工場・事業場（表5）	52

第4節 悪臭防止対策要綱に係る指導状況

悪臭公害防止対策要綱に基づく行政指導の状況（表6）	53
---------------------------	----

参考資料

悪臭防止法に基づく規制地域（亘理町, 七ヶ浜町）	54
--------------------------	----

表1-1 発生源別騒音苦情受理件数（平成25年度）

発生源の種類		騒音	低周波音	計	割合（%）
工場・事業場	特定工場	5		5	
	その他	46	1	47	
	計	51	1	52	22.4%
建設作業	特定建設作業	22		22	
	その他	68		68	
	計	90	0	90	38.8%
自動車	高速道路	2		2	
	その他	7		7	
	計	9	0	9	3.9%
航空機	民間機	0		0	
	その他	3		3	
	計	3	0	3	1.3%
鉄道	新幹線	1		1	
	その他	1		1	
	計	2	0	2	0.9%
営業	深夜営業	11	0	11	
	その他	6		6	
	計	17	0	17	7.3%
拡声機	商業宣伝	12		12	
	その他	2		2	
	計	14	0	14	6.0%
家庭生活	電気機器	6		6	
	音響機器等	0		0	
	人声足音等	0		0	
	ペット	6		6	
	その他	8		8	
	計	20	0	20	8.6%
アイドリング・空ぶかし		2		2	0.9%
その他		23	0	23	9.9%
合計		231	1	232	100.0%

図1-1 騒音発生源別苦情割合（平成25年度）

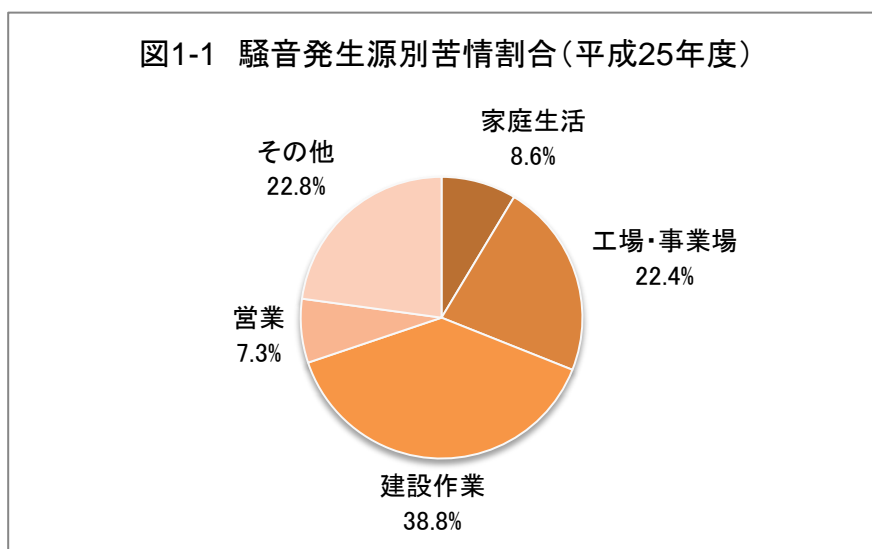


図1-2 騒音に係る発生源別苦情件数の推移

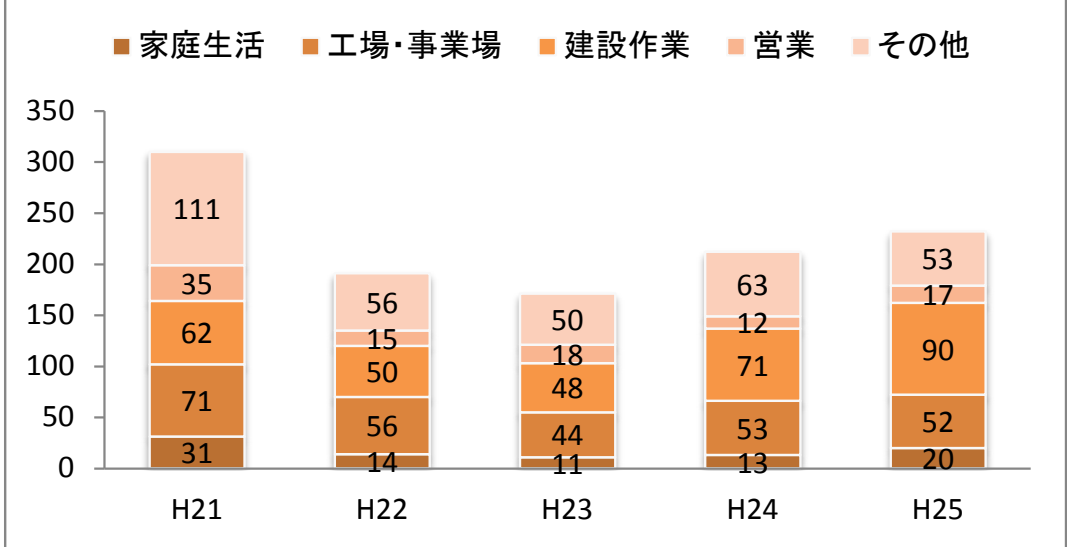


図1-3 騒音苦情件数の推移

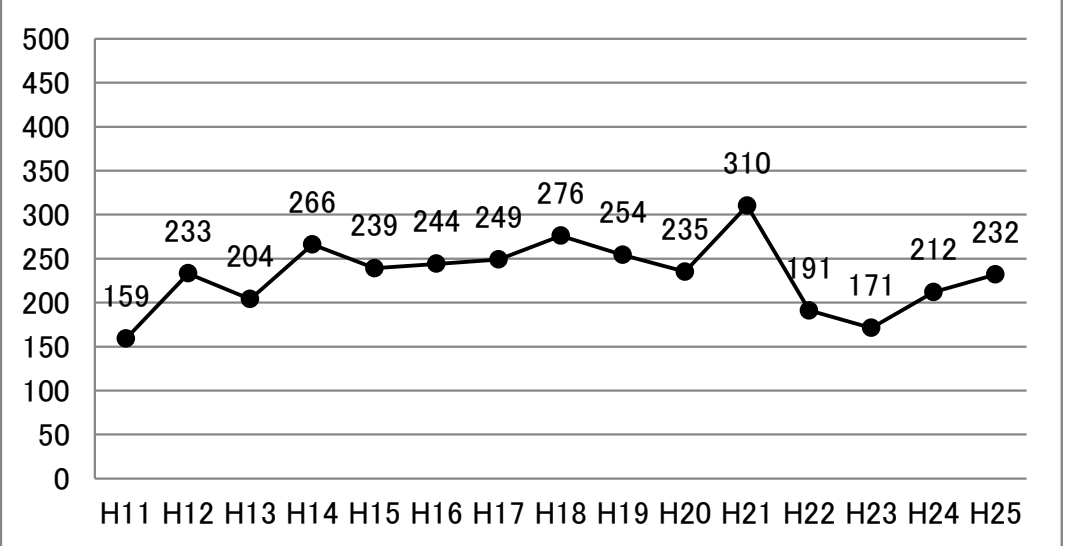


表1-2 騒音に係る特定施設設置届出状況（平成25年度）

特定施設名		騒音規制法に基づく 設置届出数		公害防止条例に基づく 設置届出数		合計	
		工場等実数	特定施設数	工場等実数	特定施設数	工場等実数	特定施設数
1	金属加工機械	186	1,026	139	1,238	325	2,264
2	空気圧縮機及び送風機	1,556	8,696	695	4,942	2,251	13,638
3	土石用又は鉱物用破砕機	77	374	136	629	213	1,003
4	織機	6	166	10	46	16	212
5	建設用資材製造機械	57	98	58	110	115	208
6	穀物用製粉機	20	63	11	24	31	87
7	木材加工機械	208	560	146	548	354	1,108
8	抄紙機	3	12	1	14	4	26
9	印刷機械	221	756	31	157	252	913
10	合成樹脂用射出成形機	40	948	38	875	78	1,823
11	鋳造型機	7	90	14	28	21	118
12	ディーゼルエンジン及びガソリンエンジン			93	316	93	316
13	クーリングタワー			916	2,090	916	2,090
14	バーナー			1,286	3,695	1,286	3,695
15	繊維工業用機械			71	245	71	245
16	コンクリート管等製造機			66	181	66	181
17	金属製品製造機械			41	449	41	449
18	土石等加工機械			192	1,251	192	1,251
合計		2,381	12,789	3,944	16,838	6,325	29,627

表1-3 騒音規制法に基づく特定施設届出状況（平成25年度）

特定施設の種類の	特定施設の種類の											合計	
	1 金属加工 機械	2 空気圧縮 機及び送 風機	3 土石用又 は鉱物用 破砕機	4 織機	5 建設用資 材製造機 械	6 穀物用製 粉機	7 木材加工 機械	8 抄紙機	9 印刷機械	10 合成樹脂 用射出成 形機	11 鋳造型機		
市区町村													
仙台市	工場等実数	51	743	17	1	9	2	40	0	133	2	0	998
	特定施設数	270	4,850	113	10	19	7	121	0	451	21	0	5,862
石巻市	工場等実数	26	139	10	0	4	1	42	0	21	2	0	245
	特定施設数	50	488	26	0	6	1	61	0	66	3	0	701
塩竈市	工場等実数	11	77	1	0	1	1	3	0	2	0	0	96
	特定施設数	11	117	1	0	1	1	3	0	2	0	0	136
気仙沼市	工場等実数	1	48	3	0	3	0	16	0	17	1	0	89
	特定施設数	3	148	30	0	4	0	42	0	37	2	2	268
白石市	工場等実数	8	42	2	2	2	3	14	0	3	1	0	77
	特定施設数	83	329	50	151	2	12	33	0	25	49	0	734
名取市	工場等実数	10	31	0	0	3	1	2	0	5	1	0	53
	特定施設数	54	234	0	0	4	1	27	0	36	90	0	446
角田市	工場等実数	5	41	3	1	2	0	5	0	2	5	2	66
	特定施設数	53	109	3	3	8	0	10	0	2	55	2	245
多賀城市	工場等実数	2	19	0	0	0	0	0	0	3	0	1	25
	特定施設数	5	163	0	0	0	0	0	0	14	1	51	234
岩沼市	工場等実数	21	25	1	0	1	0	4	1	7	0	0	60
	特定施設数	60	240	5	0	3	0	19	3	16	0	0	346
登米市	工場等実数	11	76	19	0	5	0	40	0	7	6	2	166
	特定施設数	92	314	72	0	10	0	125	0	33	78	9	733
栗原市	工場等実数	1	11	0	0	1	0	1	0	2	1	0	17
	特定施設数	4	73	0	0	2	0	1	0	11	2	0	93
東松島市	工場等実数	2	22	3	0	2	0	11	0	3	2	0	45
	特定施設数	13	47	3	0	4	0	20	0	11	36	0	134
大崎市	工場等実数	7	94	2	2	7	11	6	1	9	3	2	144
	特定施設数	114	362	3	2	9	40	16	2	35	289	24	896
蔵王町	工場等実数	0	0	0	0	0	0	0	0	0	0	0	0
	特定施設数	0	0	0	0	0	0	0	0	0	0	0	0
七ヶ宿町	工場等実数	0	0	0	0	0	0	0	0	0	0	0	0
	特定施設数	0	0	0	0	0	0	0	0	0	0	0	0
大河原町	工場等実数	3	17	0	0	2	0	2	0	0	3	0	27
	特定施設数	8	52	0	0	3	0	4	0	0	33	0	100
村田町	工場等実数	2	9	1	0	0	0	1	0	0	3	0	16
	特定施設数	20	82	4	0	0	0	1	0	0	51	0	158
柴田町	工場等実数	12	39	1	0	0	0	3	0	2	1	0	58
	特定施設数	68	188	1	0	1	0	5	0	2	12	2	279
川崎町	工場等実数	0	0	0	0	0	0	0	0	0	0	0	0
	特定施設数	0	0	0	0	0	0	0	0	0	0	0	0
丸森町	工場等実数	0	0	0	0	0	0	0	0	0	0	0	0
	特定施設数	0	0	0	0	0	0	0	0	0	0	0	0
亘理町	工場等実数	1	7	1	0	0	0	3	0	2	2	0	16
	特定施設数	66	88	1	0	0	0	21	0	7	79	0	262
山元町	工場等実数	0	0	0	0	0	0	0	0	0	0	0	0
	特定施設数	0	0	0	0	0	0	0	0	0	0	0	0
松島町	工場等実数	0	10	0	0	0	1	0	0	1	0	0	12
	特定施設数	0	100	0	0	0	1	0	0	1	0	0	102
七ヶ浜町	工場等実数	0	4	0	0	0	0	0	0	0	0	0	4
	特定施設数	0	18	0	0	0	0	0	0	0	0	0	18
利府町	工場等実数	3	29	0	0	4	0	2	0	2	1	0	41
	特定施設数	21	255	0	0	6	0	20	0	7	64	0	373
大和町	工場等実数	0	24	10	0	7	0	2	0	0	2	0	45
	特定施設数	0	132	45	0	9	0	3	0	0	40	0	229
大郷町	工場等実数	0	0	0	0	0	0	0	0	0	0	0	0
	特定施設数	0	0	0	0	0	0	0	0	0	0	0	0
富谷町	工場等実数	2	28	2	0	2	0	1	1	0	1	0	37
	特定施設数	16	152	12	0	4	0	1	7	0	1	0	193
大衡村	工場等実数	4	8	1	0	0	0	3	0	0	0	0	16
	特定施設数	8	47	5	0	0	0	10	0	0	0	0	70
色麻町	工場等実数	0	0	0	0	0	0	0	0	0	0	0	0
	特定施設数	0	0	0	0	0	0	0	0	0	0	0	0
加美町	工場等実数	0	0	0	0	0	0	0	0	0	0	0	0
	特定施設数	0	0	0	0	0	0	0	0	0	0	0	0
涌谷町	工場等実数	0	0	0	0	0	0	0	0	0	0	0	0
	特定施設数	0	0	0	0	0	0	0	0	0	0	0	0
美里町	工場等実数	2	4	0	0	2	0	7	0	0	3	0	18
	特定施設数	7	32	0	0	3	0	17	0	0	40	0	99
女川町	工場等実数	0	1	0	0	0	0	0	0	0	0	0	1
	特定施設数	0	3	0	0	0	0	0	0	0	0	0	3
南三陸町	工場等実数	0	1	0	0	0	0	0	0	0	0	0	1
	特定施設数	0	1	0	0	0	0	0	0	0	0	0	1
合計	工場等実数	185	1,549	77	6	57	20	208	3	221	40	7	2,373
	特定施設数	1,026	8,624	374	166	98	63	560	12	756	946	90	12,715

表1-4 公害防止条例に基づく特定施設設置届出状況（平成25年度）

機関名	特定施設の種類	1	2	3	4	5	6	7	8	9	10	11	12	13	14	15	16	17	18	合計
		金属加工機械	圧縮機	破土石用又は鉱物用	織機	建設用資材製造機	穀物用製粉機	木材加工機械	抄紙機	印刷機械	形成樹脂用射出成形機	鋳造型機	ディーゼルエンジン	クーリングタワー	バーナー	繊維工業用機械	コンクリート管等	金属製品製造機械	土石等加工機械	
仙台市	事業場実数	3	13	4	0	1	1	2	0	0	0	0	10	355	279	20	1	1	33	723
	特定施設数	11	96	14	0	1	1	6	0	0	0	0	39	526	806	58	9	5	115	1,687
石巻市	事業場実数	23	60	15	8	8	9	13	1	2	2	1	7	154	142	17	10	6	65	543
	特定施設数	167	950	38	12	11	22	120	14	9	134	2	18	377	504	23	18	68	265	2,752
塩釜市	事業場実数	11	77	1	0	1	1	3	0	2	0	0	2	33	21	0	0	0	0	152
	特定施設数	11	117	1	0	1	1	3	0	2	0	0	2	45	25	0	0	0	0	208
気仙沼市	事業場実数	11	29	6	0	5	0	11	0	4	0	8	11	53	75	7	0	1	15	236
	特定施設数	24	137	71	0	8	0	36	0	25	0	9	31	137	161	11	0	6	54	710
白石市	事業場実数	5	30	11	0	0	0	5	0	1	1	0	7	18	65	0	2	5	3	153
	特定施設数	53	118	40	0	0	0	13	0	5	7	0	21	57	132	0	3	114	7	570
名取市	事業場実数	4	16	7	0	2	0	2	0	0	1	1	3	45	21	1	1	2	2	108
	特定施設数	9	120	62	0	2	0	11	0	0	13	6	29	115	59	2	1	7	14	450
角田市	事業場実数	4	43	3	1	2	0	4	0	2	4	2	7	28	33	0	2	3	10	148
	特定施設数	22	162	4	3	8	0	8	0	4	23	2	16	49	69	0	3	6	128	507
多賀城市	事業場実数	0	7	0	0	0	0	0	0	0	0	0	3	6	18	5	0	0	2	41
	特定施設数	0	30	0	0	0	0	0	0	0	0	0	40	10	39	5	0	0	8	132
岩沼市	事業場実数	0	23	0	0	1	0	1	0	0	0	0	2	14	22	0	2	0	7	72
	特定施設数	0	92	0	0	1	0	1	0	0	0	0	8	27	56	0	6	0	30	221
登米市	事業場実数	11	76	19	0	5	0	40	0	7	6	2	3	38	91	7	23	2	11	341
	特定施設数	92	314	72	0	10	0	125	0	33	79	9	7	82	141	10	66	7	52	1,099
栗原市	事業場実数	11	41	4	0	2	0	11	0	3	2	0	5	10	45	1	4	2	5	146
	特定施設数	141	395	19	0	6	0	58	0	13	83	0	26	90	195	29	4	45	301	1,405
東松島市	事業場実数	3	16	3	0	0	0	3	0	1	0	0	0	14	33	5	1	0	3	82
	特定施設数	17	23	6	0	0	0	6	0	1	0	0	0	17	41	5	1	0	8	125
大崎市	事業場実数	13	28	9	0	5	0	5	0	1	1	0	13	54	109	7	6	3	3	257
	特定施設数	150	268	31	0	19	0	22	0	7	71	0	23	118	276	98	8	7	72	1,170
大河原町	事業場実数	0	1	0	0	0	0	0	0	0	0	0	2	12	15	0	0	1	0	31
	特定施設数	0	11	0	0	0	0	0	0	0	0	0	3	16	22	0	0	4	0	56
村田町	事業場実数	1	4	3	0	0	0	1	0	0	1	0	1	0	8	0	0	0	5	24
	特定施設数	35	61	9	0	0	0	1	0	0	1	0	3	12	84	0	0	5	18	229
柴田町	事業場実数	4	11	2	0	0	0	0	0	0	2	0	4	16	24	0	0	3	0	66
	特定施設数	76	70	2	0	0	0	0	0	0	11	0	6	68	65	0	0	33	0	331
巨理町	事業場実数	3	11	3	0	4	0	2	0	0	2	0	1	1	8	0	1	0	0	36
	特定施設数	25	110	13	0	11	0	19	0	1	87	0	1	13	31	0	22	7	0	340
松島町	事業場実数	0	10	0	0	0	0	1	0	1	0	0	0	0	0	0	0	0	0	12
	特定施設数	0	100	0	0	0	0	1	0	1	0	0	0	0	0	0	0	0	0	102
七ヶ浜町	事業場実数	0	5	0	0	0	0	0	0	0	0	0	0	122	0	0	0	0	0	127
	特定施設数	0	99	18	0	0	0	0	0	0	0	0	3	3	359	0	0	0	0	482
利府町	事業場実数	4	26	4	0	4	0	1	0	2	2	0	2	10	15	1	0	7	1	79
	特定施設数	22	250	21	0	6	0	13	0	7	5	0	4	57	51	4	0	14	1	455
大和町	事業場実数	0	24	10	0	7	0	2	0	0	2	0	0	14	30	0	2	1	4	96
	特定施設数	0	132	45	0	9	0	3	0	0	40	0	0	26	61	0	4	14	12	346
富谷町	事業場実数	1	5	1	0	0	0	0	0	0	0	0	4	1	12	0	0	0	0	24
	特定施設数	1	12	2	0	0	0	1	0	0	0	0	5	3	17	0	0	0	0	41
大衡村	事業場実数	2	12	1	0	1	0	4	0	0	0	0	0	1	6	0	1	2	0	30
	特定施設数	9	62	6	0	1	0	11	0	0	0	0	0	54	40	0	7	17	0	207
美里町	事業場実数	2	5	0	0	2	0	7	0	0	3	0	1	8	7	0	2	0	1	38
	特定施設数	7	33	0	0	3	0	17	0	0	40	0	7	19	32	0	10	2	3	173
女川町	事業場実数	0	6	0	0	0	0	0	0	0	0	0	0	2	0	0	0	0	0	8
	特定施設数	0	315	0	0	0	0	0	0	0	0	0	0	3	0	0	0	0	0	318
南三陸町	事業場実数	0	2	0	0	0	0	0	0	0	0	0	0	0	0	0	0	0	0	2
	特定施設数	0	4	0	0	0	0	0	0	0	0	0	0	0	0	0	0	0	0	4
市町村計	事業場実数	116	581	106	9	50	11	118	1	26	29	14	88	887	1,201	71	58	39	170	3,575
	特定施設数	872	4,081	474	15	97	24	475	14	108	594	28	292	1,924	3,266	245	162	361	1,088	14,120
仙南保健所	事業場実数	9	59	17	1	2	0	16	0	1	2	0	0	12	53	0	5	2	20	199
	特定施設数	74	333	96	31	5	0	30	0	30	94	0	0	78	220	0	14	88	143	1,236
塩釜保健所	事業場実数	7	25	7	0	4	0	3	0	0	1	0	0	4	5	0	1	0	1	58
	特定施設数	23	166	40	0	6	0	8	0	0	11	0	8	24	75	0	1	0	8	370
大崎保健所	事業場実数	7	30	6	0	2	0	9	0	4	6	0	5	13	27	0	2	0	1	112
	特定施設数	269	362	19	0	2	0	35	0	19	176	0	16	64	134	0	4	0	12	1,112
保健所計	事業場実数	23	114	30	1	8	0	28	0	5	9	0	5	29	85	0	8	2	22	369
	特定施設数	366	861	155	31	13	0	73	0	49	281	0	24	166	429	0	19	88	163	2,718
合計	事業場実数	139	695	136	10	58	11	146	1	31	38	14	93	916	1,286	71	66	41	192	3,944
	特定施設数	1,238	4,942	629	46	110	24	548	14	157	875	28	316	2,090	3,695	245	181	449	1,251	16,838

表1-5 騒音関係事務処理状況（平成25年度）

区分 機関名	届出受理状況					規制・指導状況							苦情 立入	行政処分 状況	
	設置	使用	廃止	数等 変更	その 他	立入延工場等数			測定件数					改善 勧告	改善 命令
						法	条例	その 他	法	条例	その 他	周波数 分析 件数			
仙台市	4	0	3	5	71	3	0	14	2	0	1	0	17	0	0
石巻市	23	0	1	1	25	0	0	27	0	0	15	0	27	0	0
塩竈市	6	0	0	0	3	0	0	0	0	0	0	0	0	0	0
気仙沼市	17	0	5	0	3	0	0	0	0	0	0	0	0	0	0
白石市	2	4	2	3	5	0	0	0	0	0	0	0	0	0	0
名取市	2	0	6	2	4	0	0	0	0	0	0	0	0	0	0
角田市	0	0	1	0	1	0	1	0	0	0	0	0	1	0	0
多賀城市	4	0	1	0	4	0	0	12	0	0	0	0	12	0	0
岩沼市	2	0	4	0	3	0	0	0	0	0	0	0	0	0	0
登米市	0	0	0	0	6	0	0	0	0	0	0	0	0	0	0
栗原市	4	0	0	3	7	0	0	0	0	0	0	0	0	0	0
東松島市	1	0	0	0	0	0	0	0	0	0	0	0	0	0	0
大崎市	4	0	1	4	7	0	0	0	0	0	0	0	0	0	0
大河原町	0	0	0	0	0	0	2	0	0	3	0	0	1	0	0
村田町	0	0	0	0	2	0	0	0	0	0	0	0	0	0	0
柴田町	0	0	1	1	5	0	0	0	0	0	0	0	0	0	0
亘理町	1	1	2	5	2	0	0	0	0	0	0	0	0	0	0
松島町	0	0	0	0	0	0	0	0	0	0	0	0	0	0	0
七ヶ浜町	1	0	0	0	0	0	0	0	0	0	0	0	0	0	0
利府町	0	0	0	0	4	0	0	0	0	0	0	0	0	0	0
大和町	1	0	0	0	4	0	0	0	0	0	0	0	0	0	0
富谷町	3	0	0	1	2	0	0	0	0	0	0	0	0	0	0
大衡村	1	0	0	3	0	0	0	0	0	0	0	0	0	0	0
美里町	1	0	0	0	1	0	0	0	0	0	0	0	0	0	0
女川町	0	0	0	0	0	0	0	0	0	0	0	0	0	0	0
南三陸町	4	0	1	-1	0	0	0	0	0	0	0	0	0	0	0
市町村計	81	5	28	27	159	3	3	53	2	3	16	0	58	0	0
仙南保健所	1	0	2	1	11		6	1		0	0	0	0	0	0
塩釜保健所	3	0	2	0	3		3	0		0	0	0	0	0	0
大崎保健所	1	0	1	2	8		15	0		0	0	0	0	0	0
保健所計	5	0	5	3	22	0	24	1	0	0	0	0	0	0	0
合計	86	5	33	30	181	3	27	54	2	3	16	0	58	0	0

表1-6 騒音に係る特定建設作業届出件数

特定建設作業		年度				
		平成21年度	平成22年度	平成23年度	平成24年度	平成25年度
1	くい打機、くい抜機又はくい打くい抜機を使用する作業	43	76	62	110	76
2	びょう打機を使用する作業	0	0	0	2	1
3	さく岩機を使用する作業	201	195	204	286	247
4	空気圧縮機を使用する作業	24	29	48	101	127
5	コンクリートプラント又はアスファルトプラントを設けて行う作業	2	0	1	2	4
6	バックホウを使用する作業	59	68	48	103	239
7	トラクターショベルを使用する作業	0	7	1	3	2
8	ブルドーザーを使用する作業	4	4	2	16	21
合計		333	379	366	623	717

表1-7 市町村別特定建設作業届出件数（平成25年度）

作業の種類	1	2	3	4	5	6	7	8	合計
市町村名	くい打機等を使用する作業	びょう打機を使用する作業	さく岩機を使用する作業	空気圧縮機を使用する作業	コンクリートプラント等を設けて行う作業	バックホウを使用する作業	トラクターショベルを使用する作業	ブルドーザーを使用する作業	
仙台市	38	1	205	106	2	171	0	0	523
石巻市	11	0	13	4	0	0	1	1	30
塩竈市	5	0	11	1	0	0	0	1	18
気仙沼市	7	0	2	7	0	16	0	9	41
白石市	0	0	0	0	0	5	0	0	5
名取市	0	0	2	1	0	8	0	0	11
角田市	2	0	1	1	0	2	0	0	6
多賀城市	4	0	0	4	0	12	0	1	21
岩沼市	0	0	1	0	0	2	0	0	3
登米市	0	0	0	0	0	0	0	0	0
栗原市	0	0	0	0	0	0	0	0	0
東松島市	6	0	2	2	0	10	1	6	27
大崎市	1	0	3	0	0	4	0	0	8
大河原町	0	0	0	0	0	0	0	0	0
村田町	0	0	1	0	0	2	0	0	3
柴田町	0	0	2	0	0	0	0	0	2
亶理町	0	0	1	0	0	1	0	0	2
松島町	0	0	1	0	0	0	0	0	1
七ヶ浜町	0	0	0	0	0	1	0	0	1
利府町	0	0	1	0	0	0	0	0	1
大和町	1	0	0	0	0	0	0	0	1
富谷町	0	0	0	0	0	1	0	1	2
大衡村	0	0	0	0	0	0	0	0	0
美里町	0	0	0	0	0	0	0	0	0
女川町	1	0	1	1	0	2	0	0	5
南三陸町	0	0	0	0	0	2	0	2	4
合計	76	1	247	127	2	239	2	21	715

表1-8 一般地域における環境基準の測定結果総括表（平成25年度）

地域の類型	測定地域	測定地点数	全時間帯適合地点数	適合率[%]
A及びB	塩竈市	1	1	100.0
	多賀城市	17	12	70.6
	大崎市	7	7	100.0
	大河原町	4	4	100.0
	亘理町	4	4	100.0
	松島町	3	3	100.0
	富谷町	3	3	100.0
計①		39	34	87.2
C	多賀城市	3	3	100.0
	大河原町	2	2	100.0
	松島町	2	2	100.0
計②		7	7	100.0
合計①+②		46	41	89.1

表1-9 仙台空港周辺航空機騒音測定結果(平成25年度)

測定機関:宮城県,名取市,岩沼市

調査地点番号	所在地	環境基準類型	航空機騒音防止法区域	調査実施期間	測定日数	Lden [dB]	(参考) WECPNL	通年短期の別	自動手動の別
MS-2	名取市本郷字三合田14-3	-	-	H25.4.1 ~ H26.3.31	365	55	68	通年	自動
MS-3	名取市本郷字東六軒25	-	-	H25.4.1 ~ H26.3.31	365	51	63	通年	自動
MS-4	名取市杉ヶ袋字尻田村8	-	第1種	H25.4.1 ~ H26.3.31	365	53	67	通年	自動
M-1	名取市本郷字三合田90-1	-	-	H25.5.15 ~ H25.5.21	7	56	68	短期	自動
M-4	岩沼市下野郷字指ノ下19	-	-	H25.5.15 ~ H25.5.21	7	49	62	短期	自動
M-6	名取市名取が丘3-9-10	-	-	H25.5.23 ~ H25.5.29	7	40	55	短期	自動
N-1	名取市杉ヶ袋字尻田村30	-	-	H25.7.23 ~ H25.7.30	7	47	61	短期	自動
				H26.1.21 ~ H26.1.27	7			短期	自動
N-2	名取市杉ヶ袋字新田南裏26-2	-	-	H25.4.1 ~ H26.3.31	365	52	65	通年	自動
N-5	名取市愛島北目字上原32	-	-	H25.4.1 ~ H26.3.31	365	48	61	通年	自動
N-13	名取市堀内字鶴130	-	-	H25.4.1 ~ H26.3.31	365	51	64	通年	自動
N-14	名取市名取が丘三丁目5-3	-	-	H25.4.1 ~ H26.3.31	365	42	58	通年	自動
N-15	名取市植松三丁目2-13	-	-	H25.4.1 ~ H26.3.31	365	45	59	通年	自動
N-16	名取市杉ヶ袋字尻田村2	-	第1種	H25.7.23 ~ H25.7.30	7	56	71	短期	自動
				H26.1.21 ~ H26.1.27	7			短期	自動
I-1	岩沼市梶橋218	-	-	H25.4.1 ~ H26.3.31	365	48	61	通年	自動
I-3	岩沼市朝日一丁目1-10	-	-	H25.7.25 ~ H25.7.31	7	44	57	短期	自動
				H26.1.29 ~ H26.2.4	7			短期	自動
I-4	岩沼市相の原2-3-1	-	-	H25.4.1 ~ H26.3.31	365	48	60	通年	自動
I-5	岩沼市桜二丁目3-13	-	-	H25.7.25 ~ H25.7.31	7	42	55	短期	自動
				H26.1.29 ~ H26.2.4	7			短期	自動
I-7	岩沼市下野郷字上中筋67	-	-	H25.8.6 ~ H25.8.12	7	50	63	短期	自動
				H26.2.14 ~ H26.2.20	7			短期	自動
I-8	岩沼市下野郷字館外391	-	-	H25.8.14 ~ H25.8.20	7	44	58	短期	自動
				H26.2.14 ~ H26.2.20	7			短期	自動
I-12	岩沼市押分字新光谷16-2	-	-	H25.8.6 ~ H25.8.12	7	48	60	短期	自動
				H26.1.29 ~ H26.2.4	7			短期	自動
I-14	岩沼市下野郷字出雲屋敷10-1	-	第1種	H25.4.1 ~ H26.3.31	365	55	68	通年	自動
I-15	岩沼市末広2-2-1	-	-	H25.4.1 ~ H26.3.31	365	48	60	通年	自動
I-16	岩沼市下野郷字竹の内	-	-	H25.8.22 ~ H25.8.28	7	49	61	短期	自動
				H26.2.6 ~ H26.2.12	7			短期	自動
I-21	岩沼市押分字新田東75-1	-	-	H25.8.14 ~ H25.8.20	7	47	59	短期	自動
				H26.2.6 ~ H26.2.12	7			短期	自動

表1-10 名取本郷局(MS-2)における航空機騒音自動測定結果

年月	測定日数	飛行回数 [回/日]			L d e n (dB)
		7:00-19:00	19:00-22:00	0:00-7:00 22:00-24:00	
平成25年4月	30	1827	222	0	54
5月	31	1933	235	1	55
6月	30	1868	235	1	55
7月	31	1869	225	2	55
8月	31	2152	231	0	55
9月	30	1987	228	0	55
10月	31	2176	227	0	56
11月	30	2080	247	0	56
12月	31	2124	250	2	55
平成26年1月	31	1885	230	1	53
2月	27	1521	197	2	53
3月	31	2208	245	0	55
年間	364	23630	2772	9	55

[測定条件] 測定機器：リオン（株）製NA-37型環境騒音観測装置

（識別装置付）

閾 値：65.0dB(A)

継続時間：5.0秒

表1-11 名取館腰局(MS-3)における航空機騒音自動測定結果

年月	測定日数	飛行回数 [回/日]			L d e n (dB)
		7:00-19:00	19:00-22:00	0:00-7:00 22:00-24:00	
平成25年4月	30	1222	137	0	51
5月	31	1320	147	1	51
6月	30	1499	168	0	51
7月	31	1262	150	0	50
8月	31	1468	151	0	50
9月	30	1622	164	0	51
10月	31	1349	140	0	51
11月	30	1041	150	0	51
12月	31	1044	138	1	51
平成26年1月	31	696	96	0	48
2月	27	700	99	2	49
3月	31	1748	194	0	51
年間	364	14971	1734	4	51

[測定条件] 測定機器：リオン（株）製NA-37型環境騒音観測装置
（識別装置付）

閾 値：65.0dB(A)

継続時間：5.0秒

表1-12 名取杉ヶ袋(MS-4)における航空機騒音自動測定結果

年月	測定日数	飛行回数 [回/日]			L d e n (dB)
		7:00-19:00	19:00-22:00	0:00-7:00 22:00-24:00	
平成25年4月	30	2735	337	0	53
5月	31	2985	389	0	54
6月	30	3209	502	0	54
7月	31	2759	448	2	54
8月	31	3192	383	2	53
9月	30	2410	378	3	53
10月	31	2129	264	0	52
11月	30	2753	358	0	53
12月	31	2492	366	4	53
平成26年1月	31	2424	381	1	53
2月	27	1812	233	2	52
3月	31	2451	372	0	53
年間	364	31351	4411	14	53

[測定条件] 測定機器：リオン（株）製NA-37型環境騒音観測装置
 （識別装置付）
 閾 値：65.0dB(A)
 継続時間：5.0秒

表1-13 松島飛行場周辺航空機騒音測定結果(平成25年度)

測定機関:宮城県、石巻市、東松島市

調査地点番号	所在地	環境基準類型	防衛施設周辺整備法区域	調査実施期間	測定日数	Lden [dB]	(参考) WECPNL	通年短期の別	自動手動の別
MS-3	東松島市矢本字四反走158-2	-	第一種区域	H25.4.1 ~ H26.3.31	365	48	64	通年	自動
MS-5	石巻市門脇字明神1-37	II	第一種区域	H25.4.1 ~ H26.3.31	365	52	69	通年	自動
MS-6	東松島市牛網字平岡6-1	II	第一種区域	H25.4.1 ~ H26.3.31	365	49	64	通年	自動
M-2	東松島市矢本字上河戸36-1	-	-	H25.6.21 ~ H25.7.4	14	48	64	短期	自動
M-3	東松島市牛網駅前1-2-1	-	第一種区域	H25.7.17 ~ H25.7.30	14	38	52	短期	自動
M-4	東松島市矢本字穴尻107	-	第一種区域	H25.5.31 ~ H25.6.13	14	48	63	短期	自動
M-7	石巻市門脇字二番谷地13-172	-	-	H25.9.26 ~ H25.10.9	14	43	58	短期	自動
M-8	石巻市貞山三丁目4-1	-	-	H25.9.26 ~ H25.10.9	14	42	57	短期	自動
M-9	塩竈市浦戸野々島字朴島宅地24	-	-	H25.11.22 ~ H25.12.5	14	36	52	短期	自動
M-11	石巻市須江字小国62	-	-	H25.10.24 ~ H25.11.6	14	38	53	短期	自動
M-12	東松島市大曲字塚堀13-6	II	-	H25.6.21 ~ H25.7.4	14	45	60	短期	自動
M-13	東松島市矢本字寺前247	-	-	H25.5.31 ~ H25.6.13	14	44	58	短期	自動
M-14	東松島市野蒜字中下地内	-	-	H25.7.17 ~ H25.7.30	14	39	53	短期	自動
I-32	石巻市門脇字浦屋敷4-3	II	第一種区域	H25.6.14 ~ H25.7.19	35	47	62	短期	自動
				H26.3.13 ~ H26.3.31	18				
I-33	石巻市門脇字二番谷地13-647	-	第一種区域	H25.8.2 ~ H25.8.23	21	41	57	短期	自動
I-34	石巻市築山二丁目1-7	-	-	H25.7.19 ~ H25.8.2	14	39	55	短期	自動
				H26.1.8 ~ H26.1.30	22				
I-35	石巻市門脇字元明神45-2	II	第一種区域	H25.5.23 ~ H25.6.14	22	52	66	短期	自動
				H25.11.8 ~ H25.11.28	20				
Y-6	東松島市小松字上浮足256-1	-	-	H25.10.17 ~ H25.10.30	14	46	-	短期	自動
Y-19	東松島市大曲字筒場65-1	-	-	H25.11.1 ~ H25.11.14	14	52	-	短期	自動
N-26	東松島市小野字新宮前5	-	-	H25.11.19 ~ H25.12.2	14	47	-	短期	自動

(注1)全地点で環境基準を達成している(環境基準無指定地域を除く)

(注2)通年測定局については、津波により流失した測定局近傍に復旧MS-5(石巻明神局)及びMS-6(鳴瀬平岡局)。

(注3)短期測定については、津波により被災し定点での測定を継続できない地点を休止。

表1-14 矢本局 (MS-3)における航空機騒音自動測定結果

年月	測定日数	飛行回数 [回/日]			L d e n (dB)
		7:00-19:00	19:00-22:00	0:00-7:00 22:00-24:00	
平成25年4月	30	263	1	0	51
5月	31	122	3	0	47
6月	30	196	0	0	50
7月	31	82	1	0	42
8月	31	93	2	0	45
9月	30	109	0	0	45
10月	31	174	0	0	49
11月	30	161	1	0	48
12月	31	175	0	0	51
平成26年1月	31	212	0	0	47
2月	27	50	0	0	43
3月	31	103	1	0	47
年間	364	1740	9	0	48

[測定条件] 測定機器：リオン（株）製NA-36型環境騒音観測装置
 （識別装置付）
 閾 値：70.0dB(A)
 継続時間：5.0秒

表1-15 鳴瀬平岡局(MS-5)における航空機騒音自動測定結果

年月	測定日数	飛行回数 [回/日]			L d e n (dB)
		7:00-19:00	19:00-22:00	0:00-7:00 22:00-24:00	
平成25年4月	30	403	1	0	51
5月	31	190	3	0	47
6月	30	332	1	0	51
7月	31	182	0	0	49
8月	31	130	0	0	47
9月	30	133	5	0	44
10月	31	302	2	0	48
11月	30	296	2	0	50
12月	31	213	0	0	48
平成26年1月	31	313	0	0	50
2月	27	118	0	0	45
3月	31	224	3	0	48
年間	364	2836	17	0	49

[測定条件] 測定機器：リオン（株）製NA-37型環境騒音観測装置
 （識別装置付）
 閾 値：70.0dB(A)
 継続時間：3.0秒

表1-16 石巻明神局(MS-6)における航空機騒音自動測定結果

年月	測定日数	飛行回数 [回/日]			Lden (dB)
		7:00-19:00	19:00-22:00	0:00-7:00 22:00-24:00	
平成25年4月	30	387	6	0	54
5月	31	202	2	0	53
6月	30	305	8	0	53
7月	31	217	6	0	52
8月	31	168	0	0	50
9月	30	106	13	0	49
10月	31	267	8	0	52
11月	30	327	7	0	53
12月	31	227	2	0	52
平成26年1月	31	372	3	0	53
2月	27	140	6	0	47
3月	31	230	4	0	49
年間	364	2948	65	0	52

[測定条件] 測定機器：リオン（株）製NA-37型環境騒音観測装置
（識別装置付）

閾値：70.0dB(A)

継続時間：3.0秒

表1-17 霞目飛行場周辺航空機騒音測定結果（平成25年度）

測定機関：仙台市

調査地点 番号	所在地	環境基準 類型	調査実施期間	測定 日数	Lden [dB]	(参考) WECPNL	通年・短 期の別	自動・手 動の別
S-1	仙台市若林区沖野七丁目41	I	H25.10.31 ~ H25.11.6	7	58	64	通年	自動
S-3	仙台市若林区遠見塚東9	II	H25.11.16 ~ H25.11.22	7	48	62	通年	自動
S-4	仙台市若林区古城三丁目9	II	H25.11.8 ~ H25.11.14	7	48	59	通年	自動
S-5	仙台市若林区霞目二丁目36	II	H25.11.26 ~ H25.12.2	7	47	60	短期	自動
S-6	仙台市若林区沖野字高野南89	II	H25.4.1 ~ H26.3.31	365	44	55	短期	自動
S-8	仙台市若林区沖野七丁目9	I	H25.12.4 ~ H25.12.10	7	43	53	短期	自動

図1-5 仙台空港周辺航空機騒音測定地点

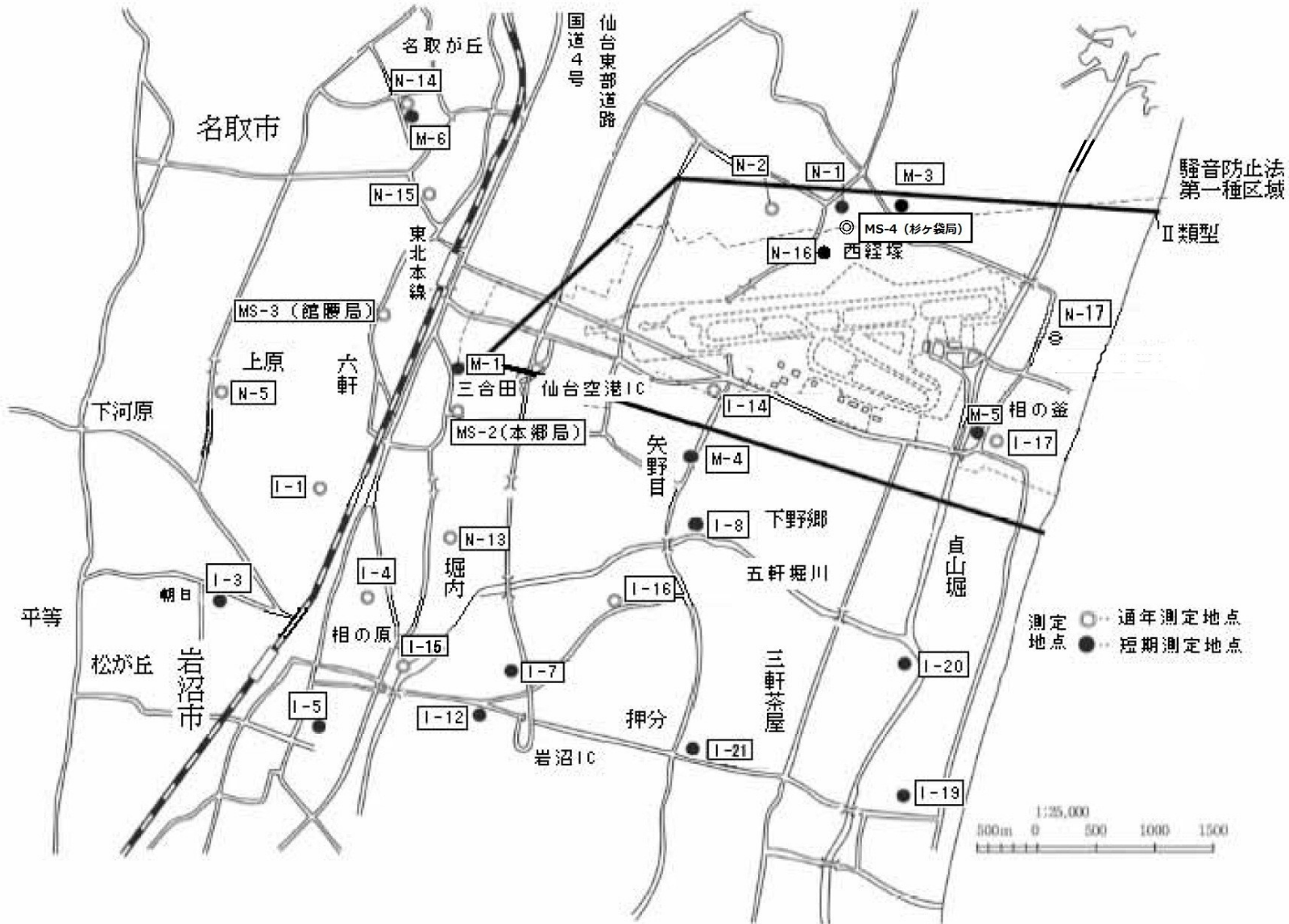


図1-6 航空自衛隊松島飛行場周辺騒音測定地点

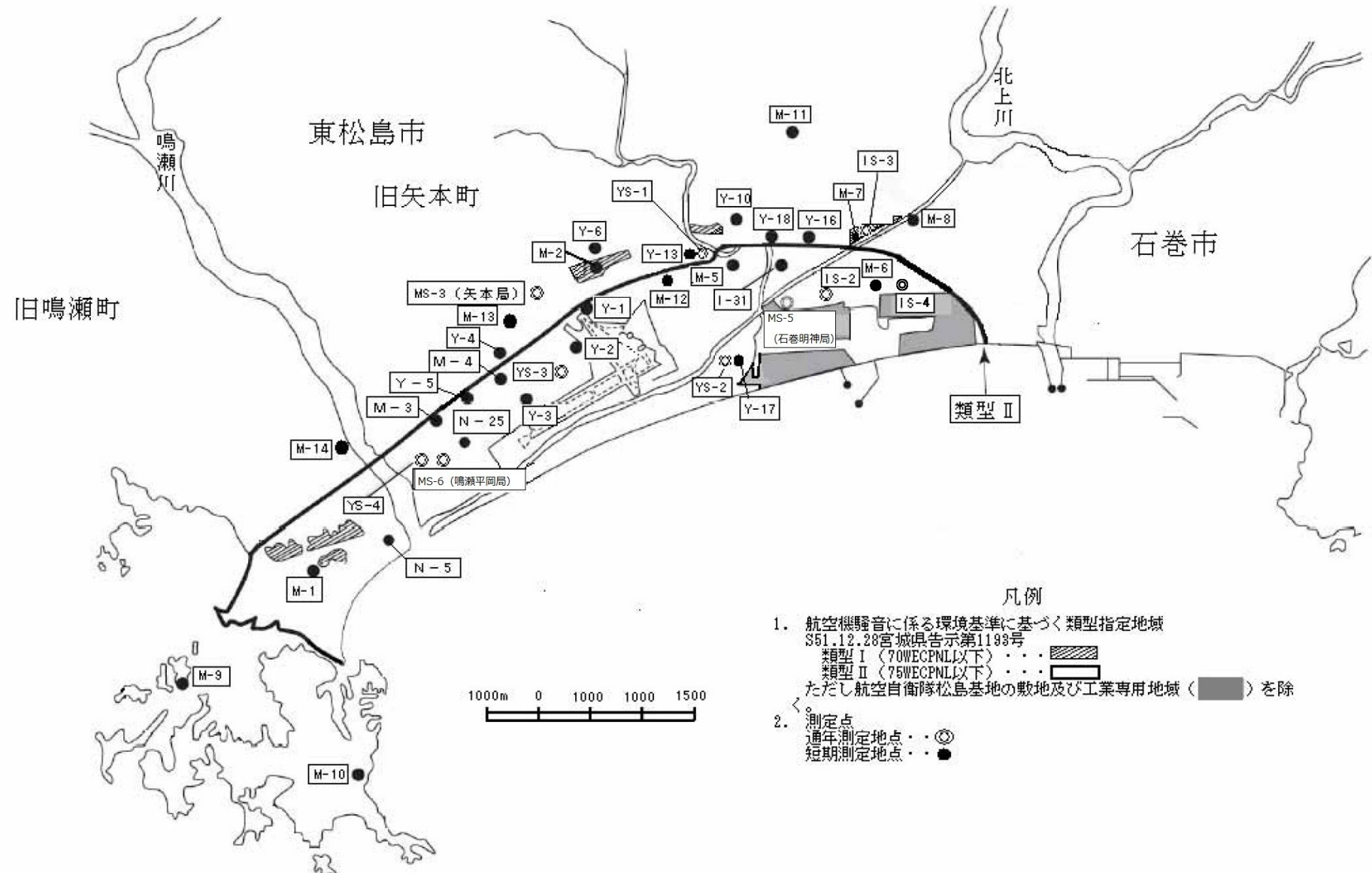


図1-7 陸上自衛隊霞目飛行場周辺航空機騒音測定地点

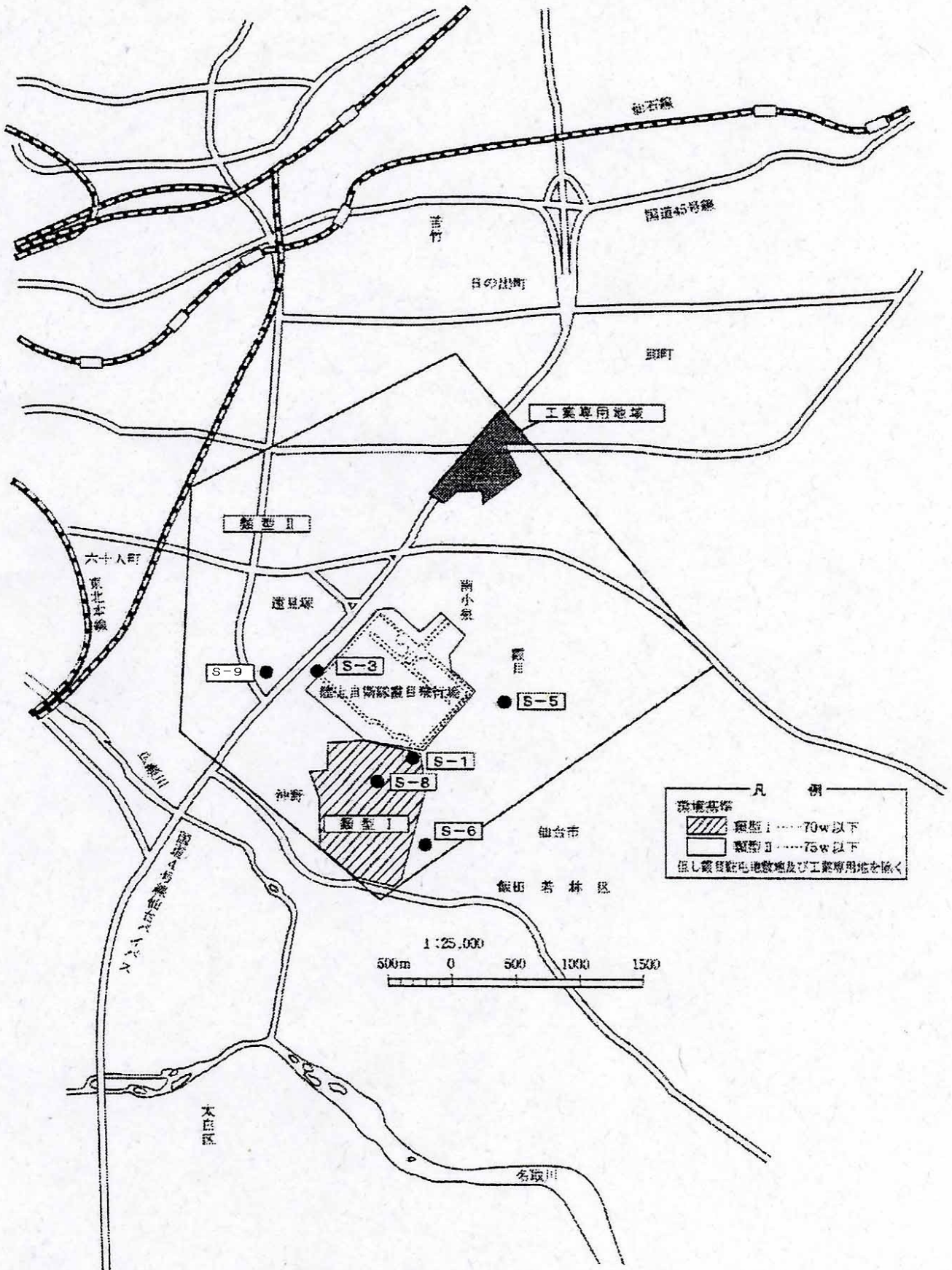


表1-18 自動車交通騒音面的評価結果総括表（平成25年度）

<環境基準による評価結果>日評価

項目	総数	昼間・夜間とも 環境基準達成	昼間又は夜間で 環境基準超過		
			うち、いずれかの 時間帯で超過	うち、昼間・夜間 ともに超過	
戸数	74,488	67,078	7,410	3,343	4,067
割合	100.0%	90.1%	9.9%	4.5%	5.5%

<時間帯別評価結果>

時間帯	項目	総数	環境基準達成	環境基準超過
昼間	戸数	74,488	69,842	4,646
	割合	100.0%	93.8%	6.2%
夜間	戸数	74,488	67,657	6,831
	割合	100.0%	90.8%	9.2%

表1-19 自動車交通騒音面の評価結果(平成25年度)

一連番号	市区町村コード	評価区間番号	路線名	車線数	道路種別	道路交通センサス		評価区間の始点の住所	評価区間の終点の住所	評価区間の延長 (km)	道路近傍騒音レベル実測区間				評価対象住居等戸数	環境基準達成戸数			環境基準達成率			未達成率	
						年度	区間番号				騒音測定年度	環境基準類型	等価騒音レベル(dB)			全日	昼間のみ	夜間のみ	全日	昼間のみ	夜間のみ		
													昼間	夜間									(戸)
87	423	2010-60-1	東北自動車道	4	1	2010	60	黒川郡富谷町明石	黒川郡富谷町大清水	1.9					2	2	0	0	100.0	0.0	0.0	0.0	
88	423	2010-10160-1	一般国道4号	4	3	2010	10160	黒川郡富谷町上桜木1丁目1	黒川郡富谷町富谷	2.7					77	32	25	0	20	41.6	32.5	0.0	26.0
89	423	2010-10160-2	一般国道4号	4	3	2010	10160	黒川郡富谷町富谷	黒川郡富谷町富谷	1.4					80	53	23	1	3	66.3	28.8	1.3	3.8
90	423	2010-10170-1	一般国道4号	4	3	2010	10170	黒川郡富谷町富谷	黒川郡富谷町一ノ関	1.6					95	46	35	0	14	48.4	36.8	0.0	14.7
91	423	2010-41960-1	仙台三本木線	2	4	2010	41960	黒川郡富谷町東向陽台1丁目1	黒川郡富谷町明石	0.6					15	15	0	0	0	100.0	0.0	0.0	0.0
92	423	2010-62100-1	西成田宮床線	2	4	2010	62100	黒川郡富谷町穀田	黒川郡富谷町富谷	0.7	2012	B	66	57	87	87	0	0	0	100.0	0.0	0.0	0.0
93	423	2010-62100-2	西成田宮床線	2	4	2010	62100	黒川郡富谷町富谷	黒川郡富谷町富谷	0.6					44	15	1	27	1	34.1	2.3	61.4	2.3
94	423	2010-62110-1	西成田宮床線	2	4	2010	62110	黒川郡富谷町富谷	黒川郡富谷町富谷	0.4					48	48	0	0	0	100.0	0.0	0.0	0.0
95	424	2010-10180-1	一般国道4号	4	3	2010	10180	黒川郡大衡村大衡	黒川郡大衡村大衡	1.6					12	6	6	0	0	50.0	50.0	0.0	0.0
96	424	2010-10190-1	一般国道4号	4	3	2010	10190	黒川郡大衡村大衡	黒川郡大衡村大衡	0.5					7	4	2	0	1	57.1	28.6	0.0	14.3
97	424	2010-11790-2	一般国道457号(1)	2	3	2010	11790	黒川郡大衡村大衡	黒川郡大衡村大衡	0.5	2012	A	72	66	19	13	2	1	3	68.4	10.5	5.3	15.8
98	424	2010-11800-1	一般国道457号(2)	2	3	2010	11800	黒川郡大衡村大衡	黒川郡大衡村大衡	0.2					6	5	0	0	1	83.3	0.0	0.0	16.7
99	505	2010-10880-1	一般国道108号	2	3	2010	10880	遠田郡美里町南小牛田	遠田郡美里町牛飼	0.6					21	20	0	0	1	95.2	0.0	0.0	4.8
100	505	2010-10880-2	一般国道108号	2	3	2010	10880	遠田郡美里町牛飼	遠田郡美里町牛飼	0.2					1	1	0	0	0	100.0	0.0	0.0	0.0
101	505	2010-40890-1	鹿島台高清水線	2	4	2010	40890	遠田郡美里町字桜木町	遠田郡美里町北浦	0.8					62	62	0	0	0	100.0	0.0	0.0	0.0
102	505	2010-40890-2	鹿島台高清水線	2	4	2010	40890	遠田郡美里町北浦	遠田郡美里町牛飼	1.4	2011	C	67	59	110	110	0	0	0	100.0	0.0	0.0	0.0
103	505	2010-40900-1	鹿島台高清水線	2	4	2010	40900	遠田郡美里町牛飼	遠田郡美里町牛飼	0.5					27	20	1	0	6	74.1	3.7	0.0	22.2
104	505	2010-40900-2	鹿島台高清水線	2	4	2010	40900	遠田郡美里町牛飼	遠田郡美里町牛飼	0.3					50	50	0	0	0	100.0	0.0	0.0	0.0
105	505	2010-40910-1	鹿島台高清水線	2	4	2010	40910	遠田郡美里町牛飼	遠田郡美里町北浦	0.8					86	85	0	1	0	98.8	0.0	1.2	0.0
106	505	2010-60570-1	涌谷三本木線	2	4	2010	60570	遠田郡美里町字妻の神	遠田郡美里町北浦	2.1					272	272	0	0	0	100.0	0.0	0.0	0.0
107	505	2010-61570-1	小牛田停車場線	2	4	2010	61570	遠田郡美里町藤ヶ崎	遠田郡美里町藤ヶ崎	0.1					19	19	0	0	0	100.0	0.0	0.0	0.0
108	505	2010-61570-2	小牛田停車場線	2	4	2010	61570	遠田郡美里町藤ヶ崎	遠田郡美里町藤ヶ崎	0.3	2011	C	62	55	42	42	0	0	0	100.0	0.0	0.0	0.0
109	505	2010-61570-3	小牛田停車場線	2	4	2010	61570	遠田郡美里町藤ヶ崎	遠田郡美里町北浦	0.3					2	2	0	0	0	100.0	0.0	0.0	0.0
110	581	2010-11430-1	一般国道398号	2	3	2010	11430	牡鹿郡女川町鷺神浜	牡鹿郡女川町鷺神浜	0.1	2010	B	67	60	0	0	0	0	0				
111	606	2010-10540-1	一般国道45号	2	3	2010	10540	本吉郡南三陸町志津川	本吉郡南三陸町志津川	0.1	2010	C	67	63	0	0	0	0	0				

(注)道路種別コード

- 1 国土開発幹線自動車道等(高速自動車国道)
- 2 都市高速道路
- 3 一般国道

- 4 都道府県道(主要地方道を含む)
- 5 4車線以上の市区町村道
- 6 その他の道路

表1-20 高速自動車道に係る自動車交通騒音測定結果（平成25年度）

測定場所		大崎市三本木新沼	村田町大字菅生	川崎町支倉	利府町赤沼
項目					
道路状況等	対象自動車道名	東北自動車道	東北自動車道	山形自動車道	三陸自動車道
	車線数	4	4	4	4
	舗装状況	高機能舗装	高機能舗装	アスファルト舗装	高機能舗装
	制限速度 [km/h]	100	80	80	70
	遮音壁等	防雪柵	無	無	有
	道路構造	盛土	盛土	平坦	盛土
測定状況	測定側車線	下り	下り	上り	下り
	道路端からの距離 [m]	19.2	10.0	10.5	15.0
	住居等からの距離 [m]	7.0	21.5	0.7	6.0
	地上からの高さ [m]	1.2	1.2	2.4	1.2
	道路面からの高さ [m]	-0.4	-3.2	2.4	0.0
地域区分	要請限度区分	無	無	無	無
	環境基準類型	無	無	無	無
	都市計画法用途地域	無指定	無指定	無指定	無指定
	土地利用状況	農地	農地	農地	山林
昼間	交通量[台/10分]	358	441	157	255
	大型車混入率[%]	23.1	21.5	10.6	9.5
	等価騒音レベル	61	64	66	54
夜間	交通量[台/10分]	106	151	45	44
	大型車混入率[%]	70.2	65.0	15.6	13.8
	等価騒音レベル	60	63	61	47

表1-21 東北新幹線鉄道騒音レベル定点測定結果(平成25年度)

測定機関:宮城県・仙台市

No	測定地点			環境基準の地域類型	測定年月日	騒音レベル(dB(A))				走行速度(km/h)	軌道の種類	防音壁
	住所	管理キロ程	測線			12.5m	25m	50m	100m			
1	白石市旭町三丁目	285.8	上	I	H25. 6. 13		71	71		271	ハラス	直壁型1.8
2	大河原町金ヶ瀬字新開東	295.8	上	II	H25. 5. 15		73	71		268	ハラス	直壁型2.0
3	村田町沼辺字日向	298.4	上	I	H25. 5. 17		72	70		253	ハラス	逆L対応型2.0
4	柴田町成田字野竹内	301.7	下	I	H25. 5. 2		75	73		274	スラフ	直壁型2.0
5	名取市高館吉田字前沖	315.2	上	II	H25. 5. 31		72	70		242	スラフ	直2.0+吸音板+透明1.1
6	名取市田高字清水	316.4	下	I	H25. 5. 27		73	73		245	スラフ	直壁型2.2
7	仙台市太白区西中田6・7丁目	317.1	上	I	H25. 6. 27	75	73	68	63	232	スラフ	逆L型+吸音板
		317.1	下	I	H25. 7. 24	75	72	68		229		
8	仙台市宮城野区岩切字東河原	333.4	上	I	H25. 6. 17	76	71	66	62	249	スラフ	逆L型+吸音板
		333.4	下	I	H25. 6. 24	76	73	68		246		
9	大和町落合字中屋敷	347.9	下	I	H25. 6. 21		74	73		272	スラフ	直2.0+吸音板
10	大崎市古川狐塚字中田	367.8	下	I	H25. 6. 10		75	73		277	スラフ	直壁型2.0
11	栗原市高清水佐野字沢田	374.4	下	I	H25. 6. 26		75	73		280	スラフ	直2.0+吸+透明1
12	栗原市志波姫北郷字十文字	387.6	上	I	H25. 6. 14		75	74		237	スラフ	直2.0+吸音板
13	栗原市金成末野字十万坂	397.3	下	I	H25. 6. 17		77	75		270	スラフ	直壁型2.0

(注1)No7, 8は仙台市が、その他は宮城県が測定した。
 (注2)騒音レベルは、測定した車両本数の上位半数のパワー平均値である。
 (注3)走行速度は、測定した車両本数の上位半数の算術平均値である
 (注4)背景色を付けた部分は環境基準超過を示す。

図1-9 東北新幹線騒音振動測定地点

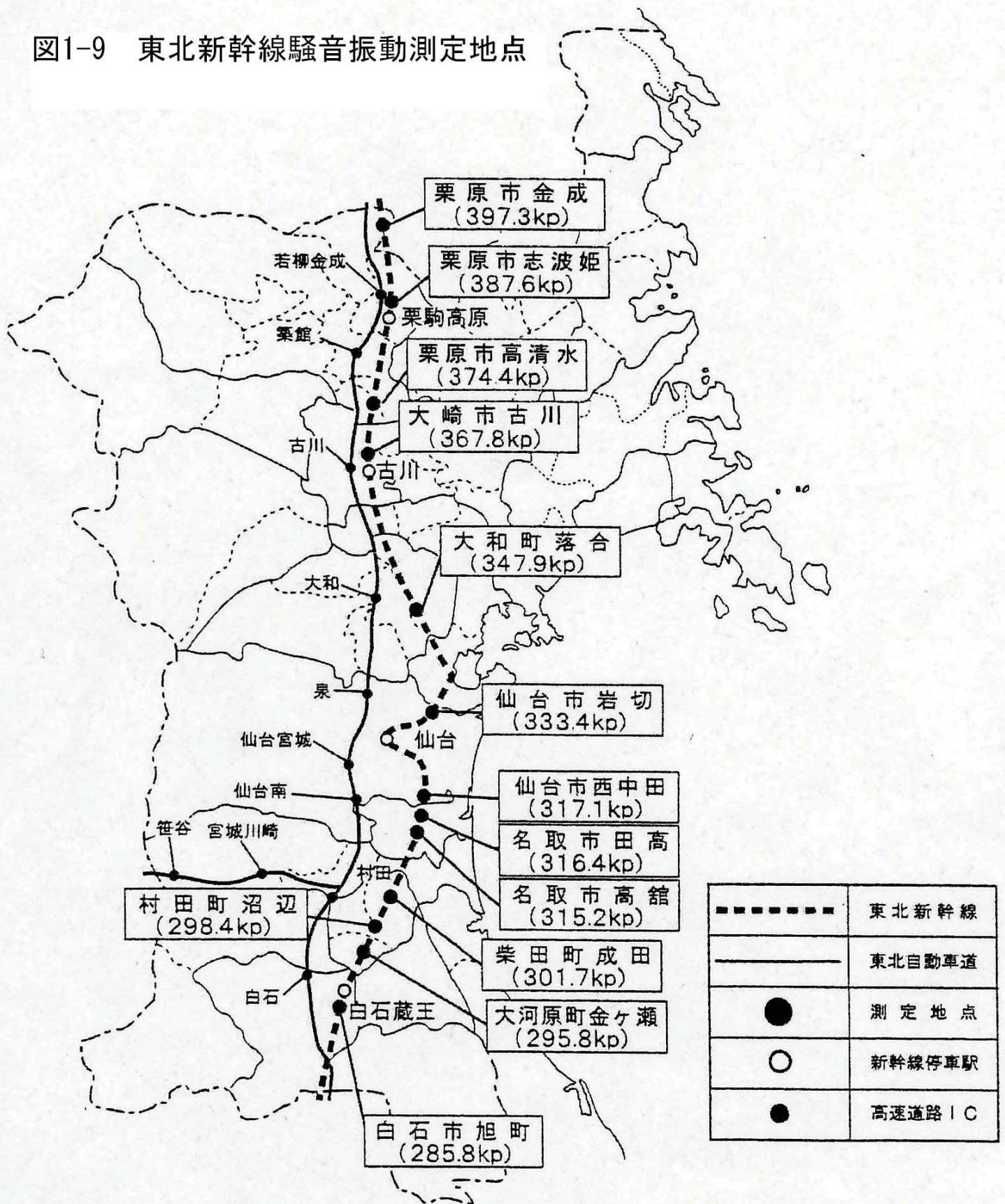


表1-22 深夜営業騒音に係る苦情処理状況等（平成25年度）

	苦情発生件数			苦情発生地域			立入調査件数			改善 勧告 件数	改善 命令 件数	未解決 件数
	音量 制限	音響機器の 使用禁止	計	住居系	商工業系	無指定	苦情 立入	測定	計			
平成25年4月	0	1	0	1	0	0	1	0	0	0	0	0
平成25年5月	0	0	0	0	0	0	0	0	0	0	0	0
平成25年6月	1	0	0	1	0	0	0	0	0	0	0	0
平成25年7月	1	1	0	1	1	0	3	1	0	0	0	0
平成25年8月	2	1	1	1	2	0	4	2	3	0	0	0
平成25年9月	0	1	0	1	0	0	2	2	2	0	0	0
平成25年10月	0	0	0	0	0	0	0	0	0	0	0	0
平成25年11月	2	1	0	1	2	0	4	2	0	0	0	0
平成25年12月	0	1	0	1	0	0	1	1	0	0	0	0
平成26年1月	0	0	0	0	0	0	0	0	0	0	0	0
平成26年2月	0	0	0	0	0	0	0	0	0	0	0	0
平成26年3月	0	0	0	0	0	0	0	0	0	0	0	0
計	6	6	1	7	5	0	15	8	5	0	0	0

表2-1 発生源別振動苦情処理件数（平成25年度）

発生源別の種類		苦情件数	割合（％）
工場・事業場	特定工場	0	
	その他	11	
	計	11	22.9%
建設作業	特定建設作業	8	
	その他	18	
	計	26	54.2%
道路交通	高速道路	0	
	その他	5	
	計	5	10.4%
鉄道	新幹線	1	
	その他	0	
	計	1	2.1%
その他		5	10.4%
合計		48	100.0%

図2-1 発生源別振動苦情の内訳（平成25年度）

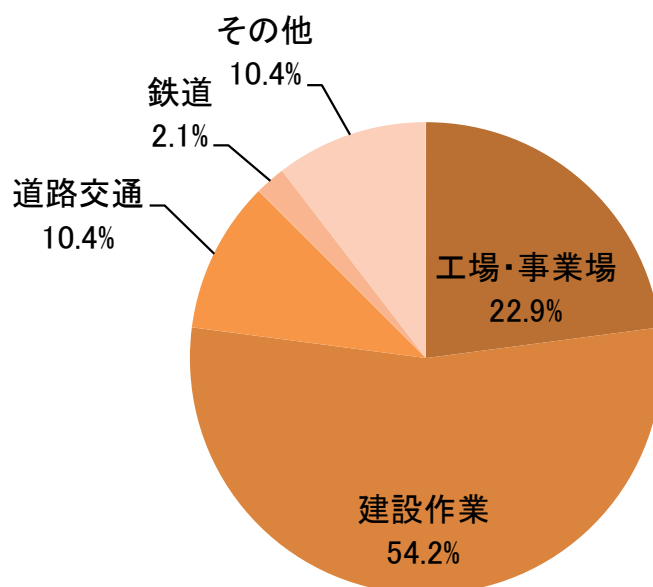


図2-2 振動に係る発生源別苦情件数の推移

■ 建設作業 ■ 道路交通 ■ 工場・事業場 ■ その他

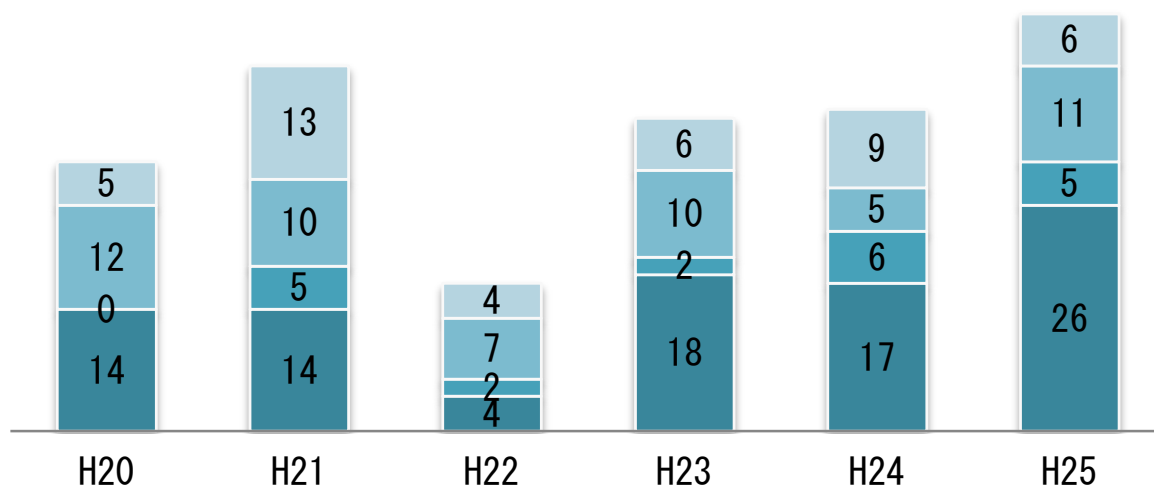


図2-3 振動苦情件数の推移

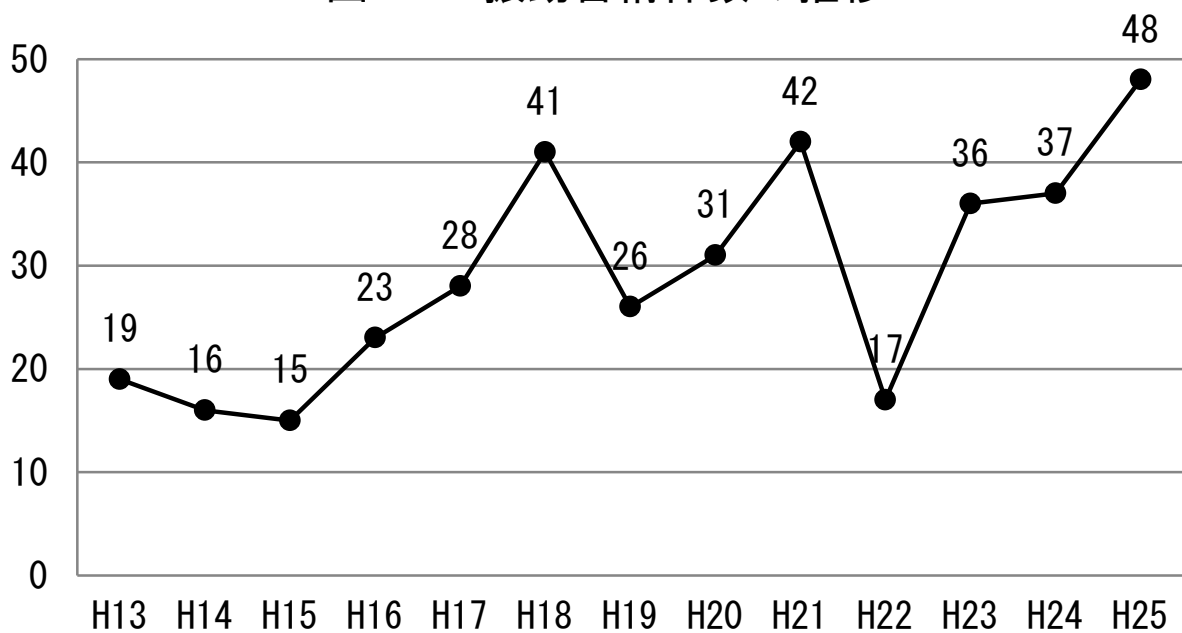


表2-2 振動に係る特定施設届出状況（平成25年度）

特定施設名	振動規制法に基づく		公害防止条例に基づく		合計	
	工場等実数	特定施設数	工場等実数	特定施設数	工場等実数	特定施設数
1 金属加工機械	154	1,313	106	1,250	260	2,563
2 圧縮機	603	2,487	446	2,000	1,049	4,487
3 土石用又は鉱物用 用破碎機等	65	389	140	624	205	1,013
4 織機	4	167	0	0	4	167
5 コンクリート製 品製造機械	38	68	40	74	78	142
6 ドラムパーカー 又はチッパー	50	98	59	142	109	240
7 印刷機械	69	167	22	83	91	250
8 ゴム・合成樹脂 練用ロール機	4	109	6	65	10	174
9 合成樹脂用射出 成形機	38	1,087	32	797	70	1,884
10 鋳造型機	4	54	4	30	8	84
11 金属加工機械			9	46	9	46
12 ディーゼルエン ジン			78	269	78	269
13 冷凍機			1,608	9,673	1,608	9,673
合計	1,029	5,939	2,550	15,053	3,579	20,992

表2-3 振動規制法に基づく市町村別特定施設届出状況（平成25年度）

特定施設の種類の		1	2	3	4	5	6	7	8	9	10	合計
市町村		金属加工機械	圧縮機	土石用破砕機等	織機	コンクリートブロックマシン等	木材加工機械	印刷機械	ロール機	合成樹脂用射出成形機	鋳造型機	
仙台市	工場等実数	51	137	14	1	4	7	32	1	1	1	249
	特定施設数	360	399	117	10	7	20	70	41	24	10	1,058
石巻市	工場等実数	19	68	9	0	7	5	8	0	2	0	118
	特定施設数	38	206	30	0	13	8	21	0	3	0	319
塩竈市	工場等実数	5	25	1	0	0	0	4	0	0	0	35
	特定施設数	5	39	1	0	0	0	4	0	0	0	49
気仙沼市	工場等実数	1	30	3	0	1	3	3	0	1	0	42
	特定施設数	2	70	30	0	1	3	6	0	2	2	116
白石市	工場等実数	8	23	4	2	0	3	2	0	1	1	44
	特定施設数	83	130	58	151	0	5	8	0	50	1	486
名取市	工場等実数	8	25	1	0	0	0	3	0	2	0	39
	特定施設数	42	72	1	0	0	0	11	0	79	0	205
角田市	工場等実数	2	18	1	0	0	1	0	0	2	0	24
	特定施設数	14	47	1	0	0	2	0	0	52	0	116
多賀城市	工場等実数	2	26	0	0	0	0	2	0	1	0	31
	特定施設数	7	344	0	0	0	0	4	0	28	29	412
岩沼市	工場等実数	21	18	1	0	1	1	4	1	0	0	47
	特定施設数	39	73	5	0	2	3	7	51	0	0	180
登米市	工場等実数	11	60	19	0	13	20	4	0	5	1	133
	特定施設数	121	212	80	0	14	45	17	0	77	8	574
栗原市	工場等実数	0	10	0	1	2	0	1	0	1	0	15
	特定施設数	0	54	0	6	13	0	1	0	2	0	76
東松島市	工場等実数	2	11	0	0	0	0	2	0	2	0	17
	特定施設数	13	31	0	0	0	0	10	0	36	0	90
大崎市	工場等実数	3	58	1	0	3	3	3	0	5	1	77
	特定施設数	440	247	4	0	6	3	7	0	448	4	1,159
大河原町	工場等実数	2	9	1	0	0	0	0	0	3	0	15
	特定施設数	19	58	1	0	0	0	0	0	51	0	129
村田町	工場等実数	7	15	0	0	0	0	0	1	2	0	25
	特定施設数	78	105	0	0	0	0	0	2	6	0	191
柴田町	工場等実数	0	0	0	0	0	0	0	0	0	0	0
	特定施設数	0	0	0	0	0	0	0	0	0	0	0
亘理町	工場等実数	0	0	0	0	0	0	0	0	0	0	0
	特定施設数	0	0	0	0	0	0	0	0	0	0	0
松島町	工場等実数	0	1	0	0	0	0	0	0	0	0	1
	特定施設数	0	4	0	0	0	0	0	0	0	0	4
七ヶ浜町	工場等実数	1	6	0	0	0	0	0	0	1	0	8
	特定施設数	6	40	0	0	0	0	0	0	64	0	110
利府町	工場等実数	2	12	9	0	0	1	0	0	1	0	25
	特定施設数	2	17	52	0	0	3	0	0	30	0	104
大和町	工場等実数	0	0	0	0	0	0	0	0	0	0	0
	特定施設数	0	0	0	0	0	0	0	0	0	0	0
富谷町	工場等実数	3	7	0	0	0	3	0	0	0	0	13
	特定施設数	5	33	0	0	0	3	0	0	0	0	41
大衡村	工場等実数	0	0	0	0	0	0	0	0	0	0	0
	特定施設数	0	0	0	0	0	0	0	0	0	0	0
美里町	工場等実数	0	1	0	0	0	0	0	0	0	0	1
	特定施設数	0	1	0	0	0	0	0	0	0	0	1
女川町	工場等実数	0	0	0	0	0	0	0	0	0	0	0
	特定施設数	0	0	0	0	0	0	0	0	0	0	0
南三陸町	工場等実数	0	0	0	0	0	0	0	0	0	0	0
	特定施設数	0	0	0	0	0	0	0	0	0	0	0
合計	工場等実数	151	602	67	4	34	49	69	4	36	4	1,020
	特定施設数	1,288	2,465	388	167	59	97	167	98	1,046	54	5,829

表2-4 公害防止条例に基づく市町村・保健所別特定施設届出状況（平成25年度）

機関名	特定施設の種類	1	2	3	4	5	6	7	8	9	10	11	12	13	合計
		金属加工機械	空気圧縮機及び送風機	土石用又は砕破機	織機	建設機械用資材製	木材加工機械	印刷機械	ロール機	合成樹脂射出成形機	鋳造機	金属加工機械	デージェルエ	冷凍機	
仙台市	事業場等実数	4	5	2	0	2	2	0	0	0	0	0	13	899	927
	特定施設数	12	30	6	0	2	3	0	0	0	0	0	43	6531	6,627
石巻市	事業場等実数	10	54	23	0	3	9	2	0	2	1	3	6	235	348
	特定施設数	75	284	58	0	3	29	9	0	134	2	25	12	850	1,481
塩竈市	事業場等実数	5	25	1	0	0	0	4	0	0	0	0	5	50	90
	特定施設数	5	39	1	0	0	0	4	0	0	0	0	6	119	174
気仙沼市	事業場等実数	6	20	6	0	1	4	2	0	0	0	0	6	121	166
	特定施設数	18	71	66	0	2	10	18	0	0	0	0	21	515	721
白石市	事業場等実数	5	19	12	0	1	2	0	0	1	0	0	4	23	67
	特定施設数	37	71	49	0	2	3	0	0	8	0	0	14	116	300
名取市	事業場等実数	3	4	6	0	0	0	0	0	1	1	0	5	45	65
	特定施設数	7	15	62	0	0	0	0	0	13	6	0	25	153	281
角田市	事業場等実数	1	20	0	0	0	1	0	2	0	0	0	6	4	34
	特定施設数	4	53	0	0	0	4	0	21	0	0	0	17	10	109
多賀城市	事業場等実数	0	2	0	0	0	0	0	0	0	0	0	4	16	22
	特定施設数	0	16	0	0	0	0	0	0	0	0	0	18	66	100
岩沼市	事業場等実数	0	14	3	0	1	0	0	0	0	0	0	3	24	45
	特定施設数	0	37	5	0	7	0	0	0	0	0	0	11	55	115
登米市	事業場等実数	11	60	19	0	13	20	4	0	5	1	0	3	24	160
	特定施設数	121	212	80	0	14	45	17	0	78	8	0	7	120	702
栗原市	事業場等実数	11	33	5	0	4	6	2	0	2	0	0	3	18	84
	特定施設数	153	181	19	0	4	19	11	0	83	0	8	22	215	715
東松島市	事業場等実数	3	8	3	0	1	0	1	0	0	0	0	0	4	20
	特定施設数	22	11	6	0	1	0	1	0	0	0	0	0	36	77
大崎市	事業場等実数	11	24	9	0	2	0	2	4	1	1	1	2	29	86
	特定施設数	222	172	25	0	6	0	2	30	45	4	1	9	114	630
大河原町	事業場等実数	0	1	0	0	0	0	0	0	0	0	0	4	10	15
	特定施設数	0	3	0	0	0	0	0	0	0	0	0	17	35	55
村田町	事業場等実数	1	4	3	0	0	0	0	0	0	0	1	1	3	13
	特定施設数	31	18	3	0	0	0	0	0	0	0	1	3	19	75
柴田町	事業場等実数	4	11	2	0	0	0	0	0	2	0	1	2	21	43
	特定施設数	87	45	3	0	0	0	0	0	26	0	2	4	187	354
亘理町	事業場等実数	2	10	0	0	1	1	0	0	3	0	0	1	3	21
	特定施設数	19	36	0	0	4	1	1	0	81	0	0	1	19	162
松島町	事業場等実数	0	10	0	0	1	0	1	0	0	0	0	0	0	12
	特定施設数	0	78	0	0	1	0	1	0	0	0	0	0	0	80
七ヶ浜町	事業場等実数	0	3	1	0	0	0	0	0	0	0	0	0	1	5
	特定施設数	0	39	18	0	0	0	0	0	0	0	0	0	3	60
利府町	事業場等実数	0	9	3	0	0	0	0	0	0	0	0	1	6	19
	特定施設数	0	31	15	0	0	0	0	0	0	0	0	3	33	82
大和町	事業場等実数	2	12	9	0	0	1	0	0	1	0	0	1	9	35
	特定施設数	2	17	52	0	0	3	0	0	30	0	0	3	24	131
富谷町	事業場等実数	2	3	2	0	0	0	0	0	0	0	0	1	11	19
	特定施設数	4	4	4	0	0	1	0	0	0	0	0	2	36	51
大衡村	事業場等実数	2	7	0	0	0	3	0	0	0	0	1	0	0	13
	特定施設数	5	49	5	0	0	4	0	0	0	0	3	0	12	78
美里町	事業場等実数	3	2	0	0	4	1	0	0	2	0	0	1	7	20
	特定施設数	25	25	1	0	9	1	0	11	44	10	0	7	33	166
女川町	事業場等実数	0	5	0	0	0	0	0	0	0	0	0	0	9	14
	特定施設数	0	41	0	0	0	0	0	0	0	0	0	0	111	152
南三陸町	事業場等実数	0	0	0	0	0	0	0	0	0	0	0	0	1	1
	特定施設数	0	0	0	0	0	0	0	0	0	0	0	0	1	1
市町村計	事業場等実数	86	365	109	0	34	50	18	6	20	4	7	72	1,573	2,344
	特定施設数	849	1,578	478	0	55	123	64	62	542	30	40	245	9,413	13,479
仙南HC	事業場等実数	7	31	18	0	5	5	2	0	3	0	0	1	22	94
	特定施設数	84	172	93	0	17	9	9	0	96	0	0	3	98	581
塩釜HC	事業場等実数	7	22	7	0	0	3	0	0	1	0	0	1	3	44
	特定施設数	27	104	34	0	0	9	0	0	11	0	0	8	22	215
大崎HC	事業場等実数	6	28	6	0	1	1	2	0	8	0	2	4	10	68
	特定施設数	290	146	19	0	2	1	10	3	148	0	6	13	140	778
保健所計	事業場等実数	20	81	31	0	6	9	4	0	12	0	2	6	35	206
	特定施設数	401	422	146	0	19	19	19	3	255	0	6	24	260	1,574
合計	事業場等実数	106	446	140	0	40	59	22	6	32	4	9	78	1,608	2,550
	特定施設数	1,250	2,000	624	0	74	142	83	65	797	30	46	269	9,673	15,053

表2-5 振動関係事務処理状況(平成25年度)

区分 機関名	届出受理状況					規制・指導状況							行政処分 状況		
	設置	使用	廃止	数等 変更	その他	立入延工場等数			測定件数				苦情 立入	改善 勧告	改善 命令
						法	条例	その他	法	条例	その他	周波数 分析 件数			
仙台市	0	0	0	0	67	1	0	6	0	0	3	0	7	0	0
石巻市	5	0	0	0	23	0	0	4	0	0	0	0	4	0	0
塩竈市	0	0	0	0	2	0	0	0	0	0	0	0	0	0	0
気仙沼市	7	0	1	0	3	0	0	0	0	0	0	0	0	0	0
白石市	2	4	0	1	6	0	0	0	0	0	0	0	0	0	0
名取市	0	0	3	1	3	0	0	0	0	0	0	0	0	0	0
角田市	0	0	0	0	1	0	0	0	0	0	0	0	0	0	0
多賀城市	0	0	0	0	2	0	0	1	0	0	0	0	1	0	0
岩沼市	0	0	2	0	5	0	0	0	0	0	0	0	0	0	0
登米市	0	0	0	0	6	0	0	0	0	0	0	0	0	0	0
栗原市	1	0	0	0	5	0	0	0	0	0	0	0	0	0	0
東松島市	0	0	0	0	0	0	0	0	0	0	0	0	0	0	0
大崎市	2	0	0	2	9	0	0	0	0	0	0	0	0	0	0
大河原町	0	0	0	0	0	0	0	0	0	0	0	0	0	0	0
村田町	0	0	0	0	2	0	0	0	0	0	0	0	0	0	0
柴田町	0	0	0	0	4	0	0	0	0	0	0	0	0	0	0
亘理町	0	0	1	0	2	0	0	0	0	0	0	0	0	0	0
松島町	0	0	0	0	0	0	0	0	0	0	0	0	0	0	0
七ヶ浜町	0	0	0	0	0	0	0	0	0	0	0	0	0	0	0
利府町	0	0	0	0	3	0	0	0	0	0	0	0	0	0	0
大和町	0	0	0	0	4	0	0	0	0	0	0	0	0	0	0
富谷町	3	0	0	1	2	0	0	0	0	0	0	0	0	0	0
大衡村	0	0	0	2	0	0	0	0	0	0	0	0	0	0	0
美里町	0	0	0	0	1	0	0	0	0	0	0	0	0	0	0
女川町	0	0	0	0	0	0	0	0	0	0	0	0	0	0	0
南三陸町	0	0	1	-1	0	0	0	0	0	0	0	0	0	0	0
市町村計	20	4	8	6	150	1	0	11	0	0	3	0	12	0	0
仙南保健所							6	0		0	0	0	0	0	0
塩釜保健所							1	0		0	0	0	0	0	0
大崎保健所							9	0		0	0	0	0	0	0
保健所計	0	0	0	0	0	0	16	0	0	0	0	0	0	0	0
合計	20	4	8	6	150	1	16	11	0	0	3	0	12	0	0

表2-6 振動に係る特定建設作業届出件数

特定建設作業		平成21年度	平成22年度	平成23年度	平成24年度	平成25年度
1	くい打機、くい抜機又はくい打くい抜機を使用する作業	72	91	75	134	97
2	剛球を使用して建築物その他の構造物を破壊する作業	0	0	0	0	0
3	舗装版破砕機を使用する作業	1	1	1	1	9
4	ブレーカを使用する作業	172	185	192	301	247
合計		245	277	268	436	353

表2-7 市町村特定建設作業届出件数（平成25年度）

作業の種類 市町村名	1	2	3	4	合計
	くい打機, くい 抜機又はくい打 くい抜機を使用 する作業	鋼球を使用して 建築物その他の 工作物を破壊す る作業	舗装版破碎機を 使用する作業	ブレーカーを使 用する作業	
仙台市	59	0	4	157	220
石巻市	10	0	0	19	29
塩竈市	5	0	0	10	15
気仙沼市	8	0	0	10	18
白石市	0	0	0	3	3
名取市	1	0	0	5	6
角田市	2	0	0	2	4
多賀城市	4	0	5	0	9
岩沼市	0	0	0	3	3
登米市	0	0	0	0	0
栗原市	0	0	0	0	0
東松島市	5	0	0	16	21
大崎市	1	0	0	3	4
大河原町	0	0	0	0	0
村田町	0	0	0	1	1
柴田町	0	0	0	2	2
亘理町	0	0	0	1	1
松島町	0	0	0	1	1
七ヶ浜町	0	0	0	1	1
利府町	0	0	0	1	1
大和町	1	0	0	0	1
富谷町	0	0	0	1	1
大衡村	0	0	0	0	0
美里町	0	0	0	0	0
女川町	1	0	0	10	11
南三陸町	0	0	0	1	0
合計	97	0	9	247	353

表2-8 東北新幹線鉄道振動レベル定点測定結果(平成25年度)

測定機関:宮城県・仙台市

No	測定地点			測定 年月日	振動レベル(dB)		走行速度 (km/h)	軌道の 種類	防音壁
	住所	管理 キロ程	測線		12.5m	25m			
1	白石市旭町三丁目	285.8	上	H25.6.13		60	271	ﾊﾞﾗｽﾄ	直壁型1.8
2	大河原町金ヶ瀬字新開東	295.8	上	H25.5.15		54	268	ﾊﾞﾗｽﾄ	直壁型2.0
3	村田町沼辺字日向	298.4	上	H25.5.17		57	253	ﾊﾞﾗｽﾄ	逆L対応型2.0
4	柴田町成田字野竹内	301.7	下	H25.5.2		51	274	ｽﾌﾟ	直壁型2.0
5	名取市高館吉田字前沖	315.2	上	H25.5.31		54	242	ｽﾌﾟ	直2.0+吸音板+透明1.1
6	名取市田高字清水	316.4	下	H25.5.27		60	245	ｽﾌﾟ	直壁型2.2
7	仙台市太白区西中田6・7丁目	317.1	上	H25.6.27	55	51	232	ｽﾌﾟ	逆L型+吸音板
		317.1	下	H25.7.24	57	54			
8	仙台市宮城野区岩切字東河原	333.4	上	H25.6.17	55	52	249	ｽﾌﾟ	逆L型+吸音板
		333.4	下	H25.6.24	55	53			
9	大和町落合字中屋敷	347.9	下	H25.6.21		56	272	ｽﾌﾟ	直2.0+吸音板
10	大崎市古川狐塚字中田	367.8	下	H25.6.10		63	277	ｽﾌﾟ	直壁型2.0
11	栗原市高清水佐野字沢田	374.4	下	H25.6.26		60	280	ｽﾌﾟ	直2.0+吸+透明1
12	栗原市志波姫北郷字十文字	387.6	上	H25.6.14		52	237	ｽﾌﾟ	直2.0+吸音板
13	栗原市金成末野字十万坂	397.3	下	H25.6.17		57	270	ｽﾌﾟ	直壁型2.0

(注1) No7, 8は仙台市が、その他は宮城県が測定した。

(注2) 振動レベルは、測定した車両本数の上位半数の算術平均値である。

(注3) 走行速度は、測定した車両本数の上位半数の算術平均値である

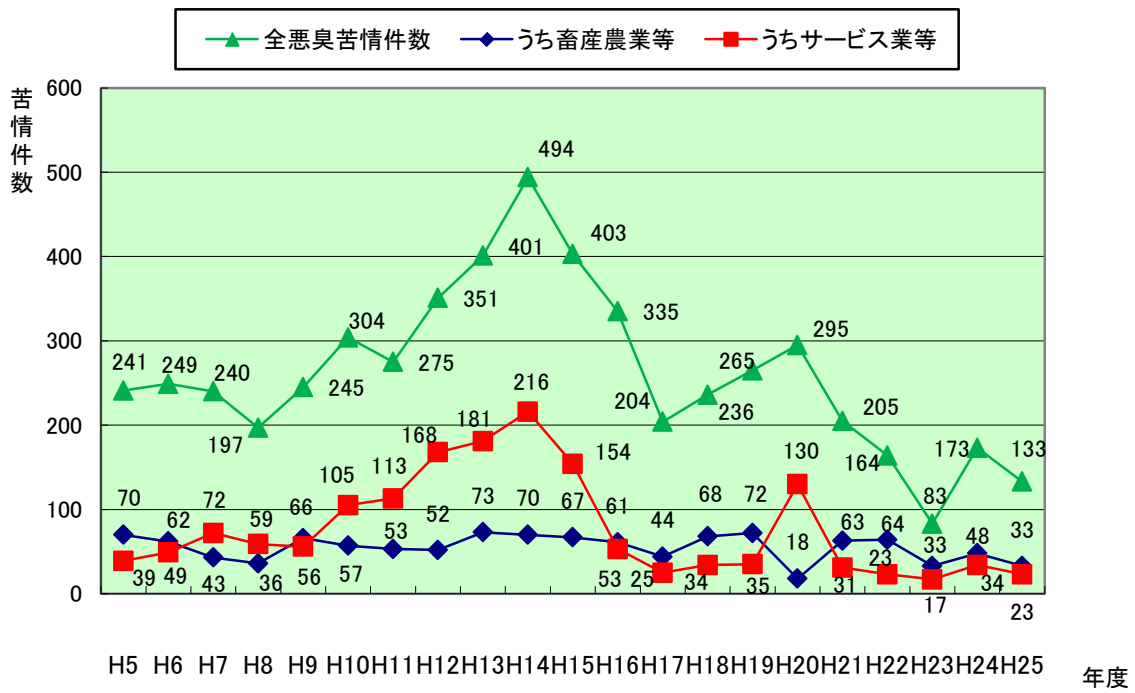


図1 宮城県における悪臭苦情件数の推移

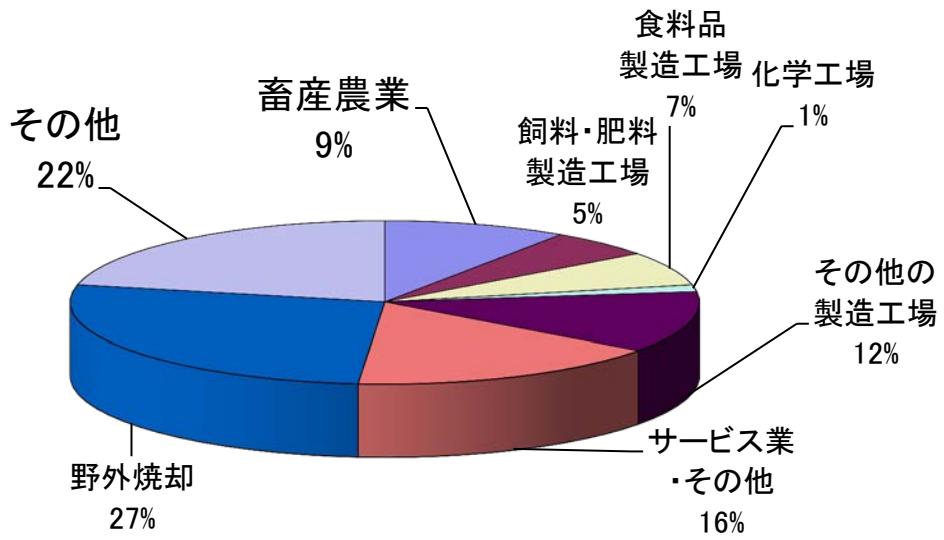


図2-1 法施行地域内業種別悪臭苦情割合

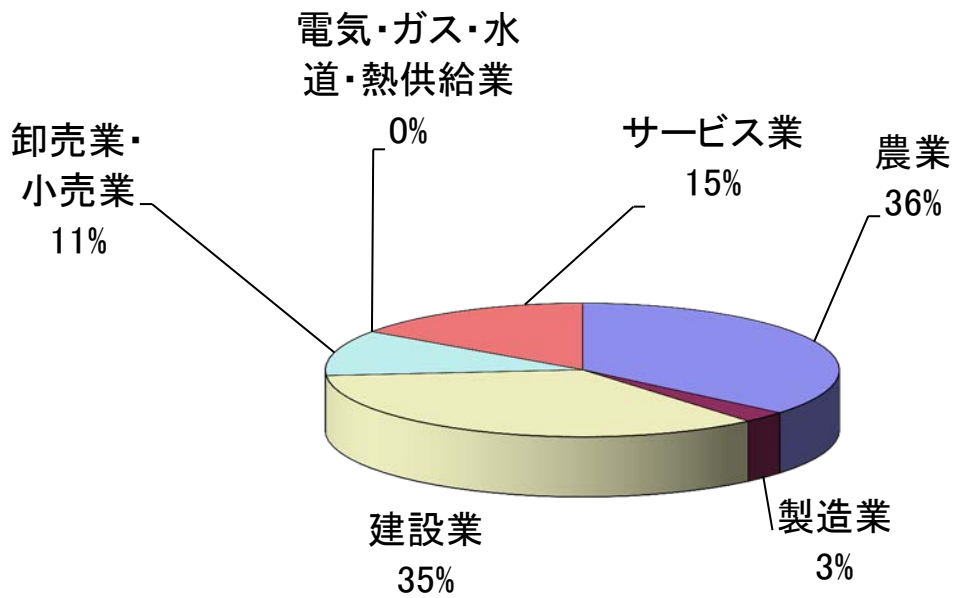


図2-2 県要綱業種別悪臭苦情割合

表2 悪臭防止法に基づく行政指導の状況

区分	立入件数	測定件数	行政指導	改善勧告	処 分	措置の合計
平成21年度	34	0	21	0	0	21
平成22年度	9	0	9	0	0	9
平成23年度	2	0	2	0	0	2
平成24年度	1	0	1	0	0	1
平成25年度	0	0	0	0	0	0



図3 悪臭防止法に基づく規制地域所在市町

表3 宮城県における法律・条例・県悪臭公害防止対策要綱に基づく規制状況

	悪臭防止法	県公害防止条例	県悪臭公害防止対策要綱	仙台市悪臭対策指導要綱
適用地域	仙台市等13市2町の「規制地域」	県内全域 (法の規制地域を除く)	県内全域	仙台市内全域
規制対象の事業場	「規制地域」内の全事業場	(1)魚腸骨処理場等 (2)有機質肥料製造施設	農業・建設業・製造業 卸売小売業・電気ガス水道 熱供給業・サービス業	全業種
規制指導の主体	規制地域指定市町	県保健所(仙台市を除く県内) 仙台市(仙台市内)	規制地域指定市町 県保健所	仙台市
規制基準	臭気指数 [※] ①敷地境界 ②気体排出口 ③排水	臭気指数 ①敷地境界 ②気体排出口 ③排水	臭気強度 敷地境界	臭気濃度 ①敷地境界 ②排出口
測定法	・嗅覚測定法 [※] (三点比較式臭袋法)	・嗅覚測定法 (三点比較式臭袋法)	・嗅覚測定法 (三点比較式臭気採点法)	・嗅覚測定法 (三点比較式臭袋法)
届出制	なし	あり	なし	なし
改善命令等	改善勧告・命令	計画変更命令等 改善勧告・命令	改善勧告	勧告等なし
改正内容施行	H15.10.1 規制地域一部拡大・ 臭気指数導入 H22.10.1 規制地域拡大 H24.4.1 規制地域指定者 (市については市長)	H16.4.1 規制基準・測定方法	- -	- -

※仙台市は、物質濃度規制(22物質)を実施している。

表4 公害防止条例に基づく行政指導の状況

区分	立入件数	測定件数	行政指導	改善勧告	処 分	措置の合計
平成20年度	50	15	10	4	0	14
平成21年度	52	16	7	1	0	8
平成22年度	35	11	3	0	0	3
平成23年度	71	10	9	0	0	9
平成24年度	32	6	13	0	0	13
平成25年度	38	4	12	0	0	12

表5 公害防止条例に基づく悪臭特定施設設置工場・事業場数

No.	市町村名	特定施設設置工場・事業場数		計
		魚腸骨処理場等	有機質肥料製造工場	
1	仙台市		8 (12)	8 (12)
2	石巻市		13 (31)	13 (31)
3	塩竈市			
4	気仙沼市		2 (3)	2 (3)
5	白石市		7 (12)	7 (12)
6	名取市		1 (4)	1 (4)
7	角田市		2 (2)	2 (2)
8	多賀城市			
9	岩沼市		2 (6)	2 (6)
10	登米市		28 (52)	28 (52)
11	栗原市		15 (29)	15 (29)
12	東松島市		2 (4)	2 (4)
13	大崎市		20 (44)	20 (44)
14	蔵王町		2 (4)	2 (4)
15	七ヶ宿町		1 (1)	1 (1)
16	大河原町		1 (1)	1 (1)
17	村田町		3 (5)	3 (5)
18	柴田町			
19	川崎町		4 (7)	4 (7)
20	丸森町		7 (17)	7 (17)
21	亘理町			
22	山元町	1 (2)	1 (2)	2 (4)
23	松島町		2 (2)	2 (2)
24	七ヶ浜町			
25	利府町		1 (2)	1 (2)
26	大和町		1 (2)	1 (2)
27	大郷町		3 (33)	3 (33)
28	富谷町		2 (4)	2 (4)
29	大衡村		1 (9)	1 (9)
30	色麻町		2 (7)	2 (7)
31	加美町		4 (11)	4 (11)
32	涌谷町		11 (22)	11 (22)
33	美里町		1 (1)	1 (1)
34	女川町			
35	南三陸町		5 (7)	5 (7)
	計	1 (2)	152 (336)	153 (338)

()内の数は特定施設数


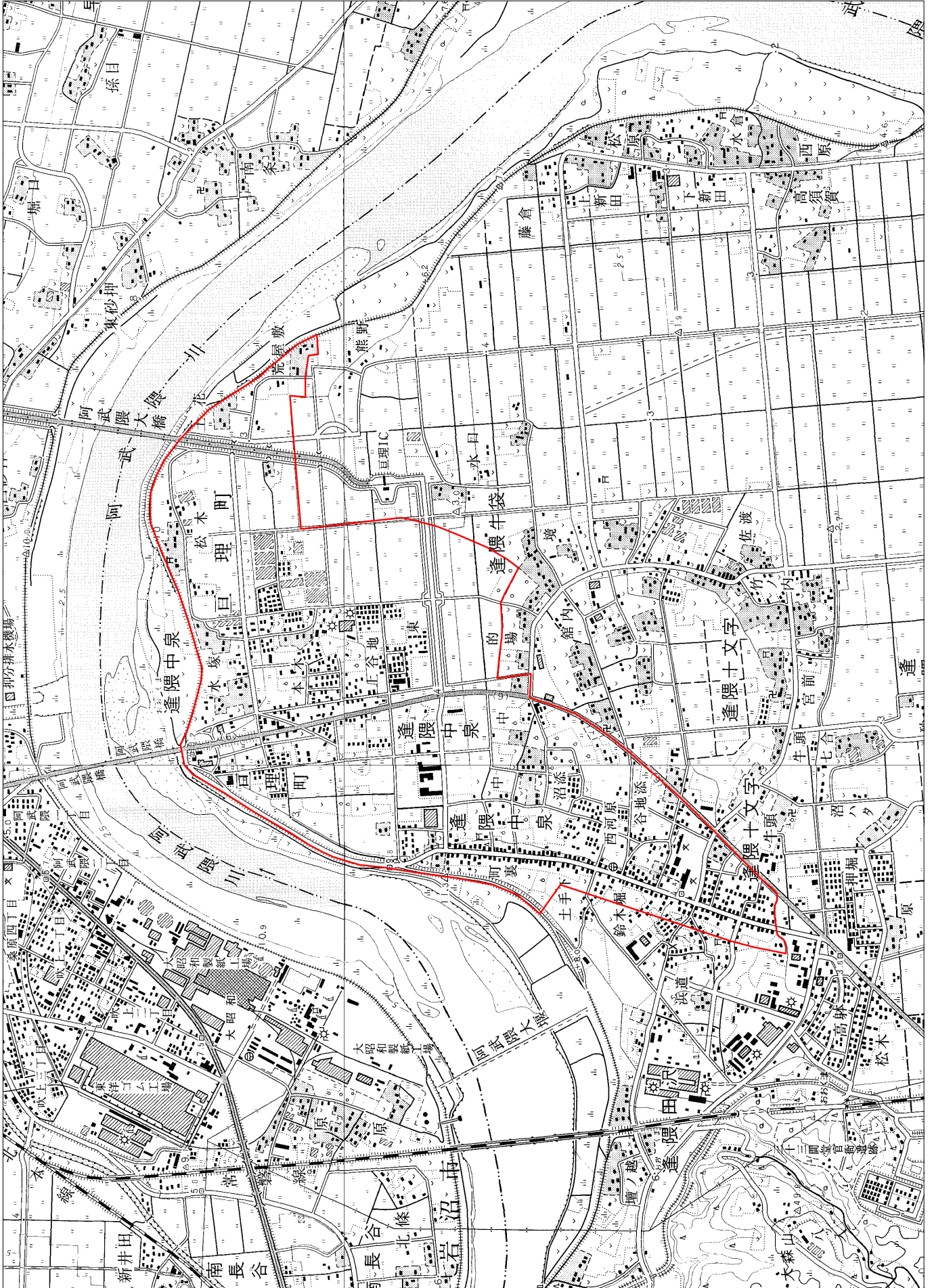
 悪臭防止法による規制地域所在市町村

表6 悪臭防止法及び公害防止条例以外の行政指導の状況

区分	立入件数	行政指導	改善勧告	措置の合計
平成21年度	117	84	0	84
平成22年度	101	58	0	58
平成23年度	45	22	0	22
平成24年度	84	53	0	53
平成25年度	63	28	0	28

悪臭防止法に基づく規制地域(巨理町)

- 太線で囲まれた地域 -



悪臭防止法に基づく規制地域(七ヶ浜町)

- 太線で囲まれた地域 -

