

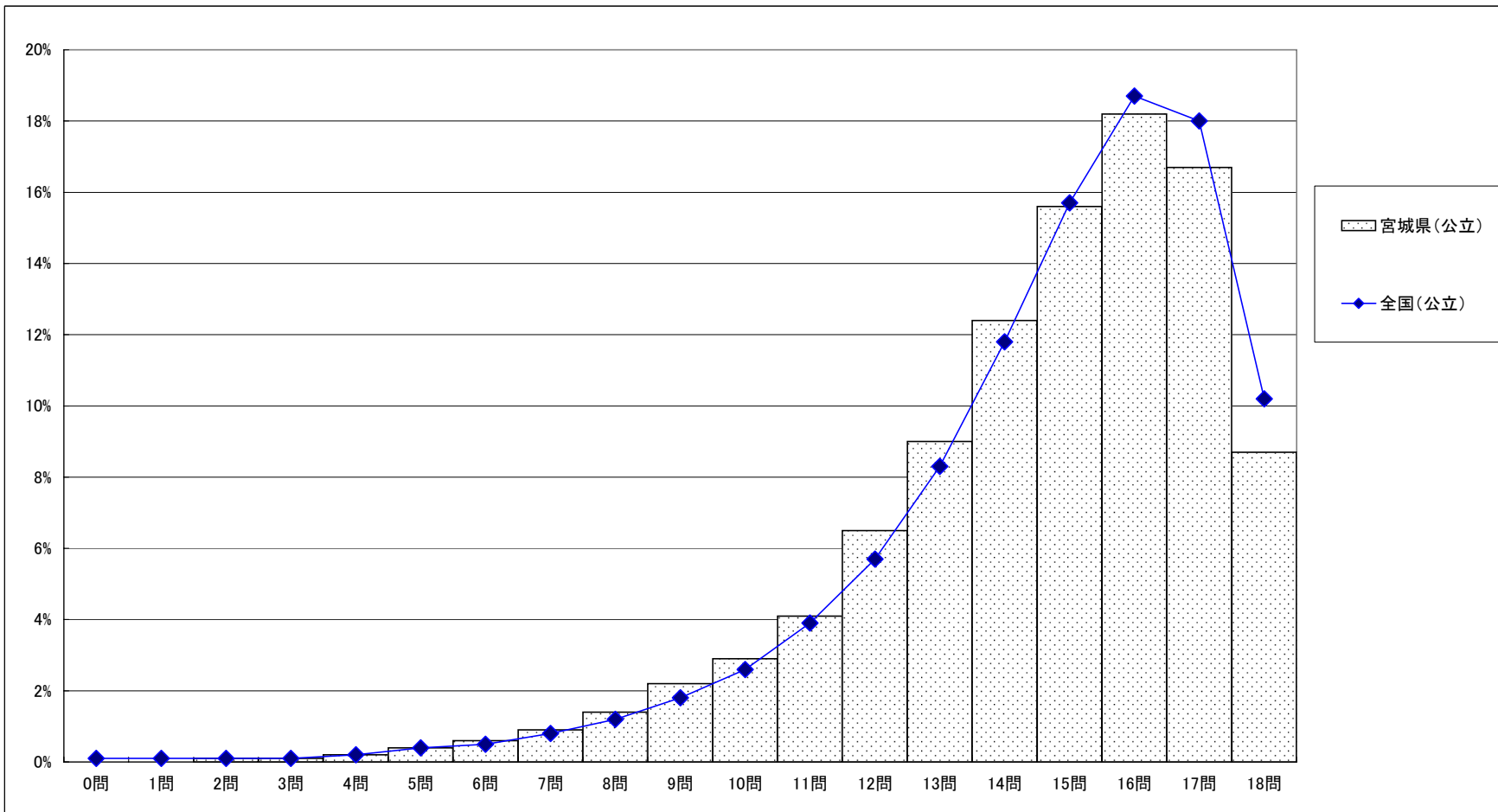
平成19年度全国学力・学習状況調査  
 調査結果概況 [国語A:主として知識]  
 宮城県一児童(公立)

・以下の集計値／グラフは、4月24日に実施した調査の結果を集計した値である。

|         | 児童数       | 平均正答数     | 平均正答率 (%) | 中央値  | 標準偏差 |
|---------|-----------|-----------|-----------|------|------|
| 宮城県(公立) | 20,908    | 14.5 / 18 | 80.6      | 15.0 | 2.7  |
| 全国(公立)  | 1,125,575 | 14.7 / 18 | 81.7      | 15.0 | 2.8  |

| 正答数集計値<br>(児童数) |       |
|-----------------|-------|
| 0問              | 6     |
| 1問              | 3     |
| 2問              | 15    |
| 3問              | 15    |
| 4問              | 45    |
| 5問              | 81    |
| 6問              | 123   |
| 7問              | 184   |
| 8問              | 292   |
| 9問              | 454   |
| 10問             | 605   |
| 11問             | 857   |
| 12問             | 1,355 |
| 13問             | 1,886 |
| 14問             | 2,596 |
| 15問             | 3,263 |
| 16問             | 3,814 |
| 17問             | 3,498 |
| 18問             | 1,816 |

正答数分布グラフ(横軸:正答数、縦軸:割合)

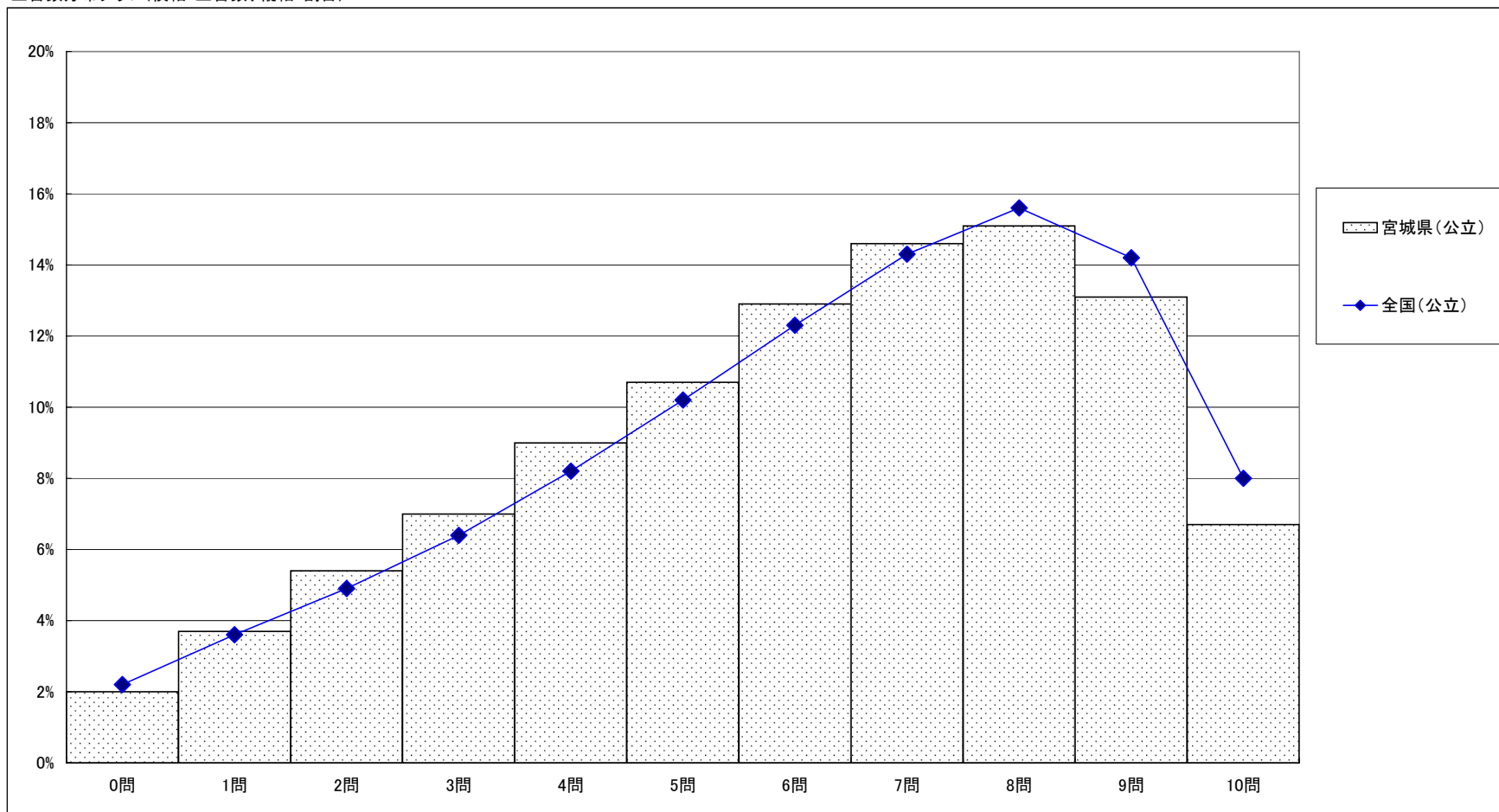


・以下の集計値／グラフは、4月24日に実施した調査の結果を集計した値である。

|         | 児童数       | 平均正答数    | 平均正答率(%) | 中央値 | 標準偏差 |
|---------|-----------|----------|----------|-----|------|
| 宮城県(公立) | 20,904    | 6.1 / 10 | 61.0     | 6.0 | 2.6  |
| 全国(公立)  | 1,125,422 | 6.2 / 10 | 62.0     | 7.0 | 2.6  |

| 正答数集計値<br>(児童数) |       |
|-----------------|-------|
| 0問              | 407   |
| 1問              | 776   |
| 2問              | 1,118 |
| 3問              | 1,460 |
| 4問              | 1,871 |
| 5問              | 2,230 |
| 6問              | 2,686 |
| 7問              | 3,057 |
| 8問              | 3,164 |
| 9問              | 2,732 |
| 10問             | 1,403 |

正答数分布グラフ(横軸:正答数、縦軸:割合)



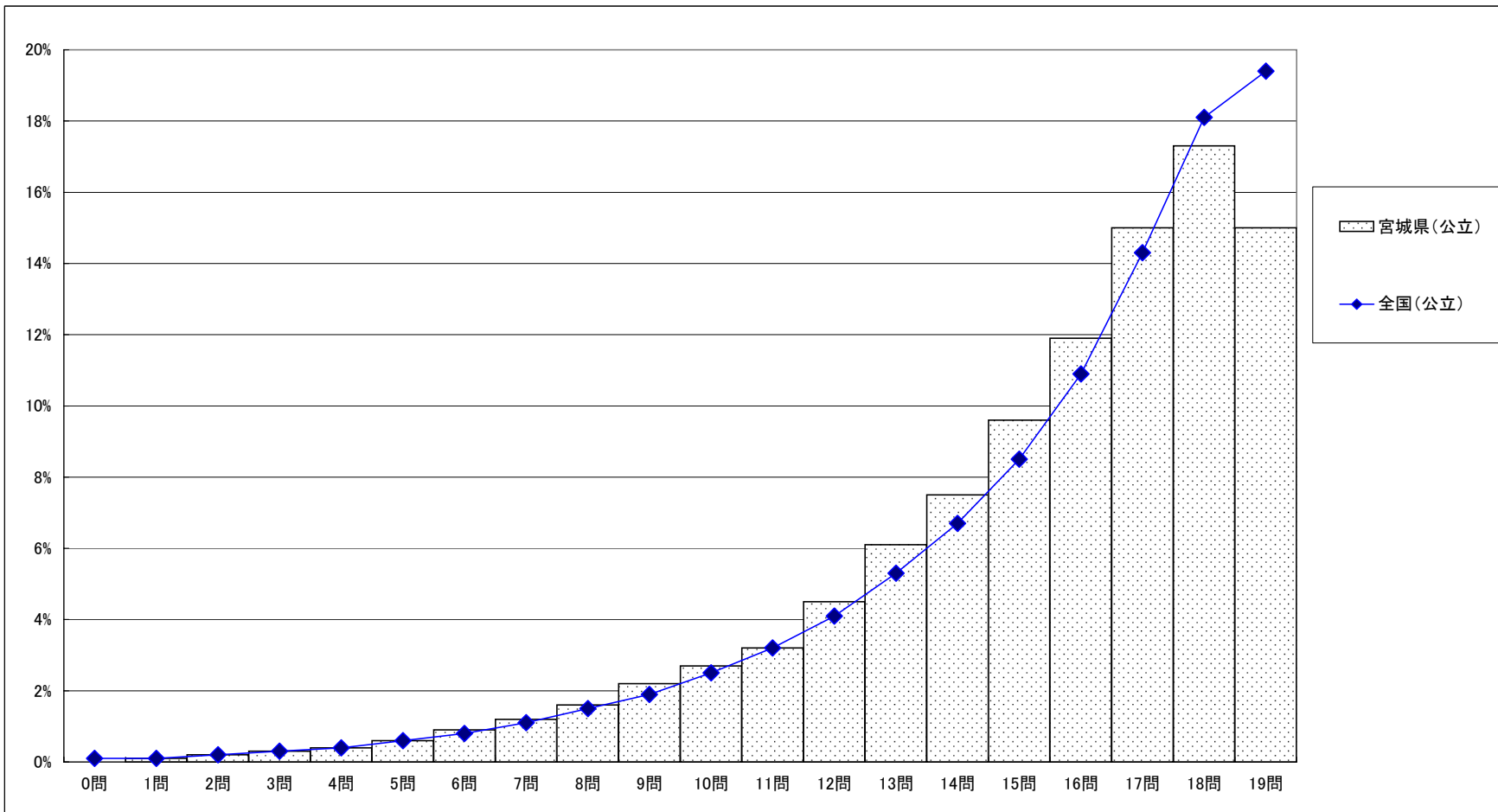
平成19年度全国学力・学習状況調査  
 調査結果概況 [算数A:主として知識]  
 宮城県一児童(公立)

・以下の集計値／グラフは、4月24日に実施した調査の結果を集計した値である。

|         | 児童数       | 平均正答数     | 平均正答率 (%) | 中央値  | 標準偏差 |
|---------|-----------|-----------|-----------|------|------|
| 宮城県(公立) | 20,908    | 15.4 / 19 | 81.1      | 16.0 | 3.4  |
| 全国(公立)  | 1,125,585 | 15.6 / 19 | 82.1      | 17.0 | 3.4  |

| 正答数集計値<br>(児童数) |       |
|-----------------|-------|
| 0問              | 9     |
| 1問              | 14    |
| 2問              | 31    |
| 3問              | 53    |
| 4問              | 85    |
| 5問              | 124   |
| 6問              | 183   |
| 7問              | 260   |
| 8問              | 324   |
| 9問              | 452   |
| 10問             | 564   |
| 11問             | 672   |
| 12問             | 931   |
| 13問             | 1,279 |
| 14問             | 1,574 |
| 15問             | 2,000 |
| 16問             | 2,479 |
| 17問             | 3,130 |
| 18問             | 3,613 |
| 19問             | 3,131 |

正答数分布グラフ(横軸:正答数、縦軸:割合)



平成19年度全国学力・学習状況調査  
 調査結果概況 [算数B:主として活用]  
 宮城県一児童(公立)

・以下の集計値／グラフは、4月24日に実施した調査の結果を集計した値である。

|         | 児童数       | 平均正答数    | 平均正答率 (%) | 中央値 | 標準偏差 |
|---------|-----------|----------|-----------|-----|------|
| 宮城県(公立) | 20,910    | 8.6 / 14 | 61.4      | 9.0 | 2.9  |
| 全国(公立)  | 1,125,522 | 8.9 / 14 | 63.6      | 9.0 | 3.0  |

| 正答数集計値<br>(児童数) |       |
|-----------------|-------|
| 0問              | 71    |
| 1問              | 147   |
| 2問              | 259   |
| 3問              | 537   |
| 4問              | 874   |
| 5問              | 1,234 |
| 6問              | 1,850 |
| 7問              | 2,177 |
| 8問              | 2,500 |
| 9問              | 2,644 |
| 10問             | 2,609 |
| 11問             | 2,440 |
| 12問             | 1,928 |
| 13問             | 1,226 |
| 14問             | 414   |

正答数分布グラフ(横軸:正答数、縦軸:割合)

