

## 集計方法について

### (1) 調査対象

下記機関が発注する全ての工事

- ① 国 : 東北地方整備局, 東北農政局, 東北森林管理局
- ② 県 : 土木部, 農林水産部の各地方機関
- ③ 市町村 : 県内各市町村
- ④ 公 社 : 宮城県道路公社
- ⑤ 民 間 : 東日本高速道路(株), 東日本旅客鉄道(株), 東北電力(株)

### (2) 調査対象期間及び調査単位

#### 1) 調査対象期間

- ・平成30年9月から

#### 2) 調査単位

- ・平成30年9月から平成32年3月までは月単位
- ・平成32年度は上下半期単位
- ・平成33年度は年単位

### (3) 対象資材

- ① 生コンクリート
- ② アスファルト合材
- ③ 砕石
- ④ 捨石
- ⑤ 鉄筋
- ⑥ 鋼矢板 (本設)
- ⑦ 被覆ブロック (河川・海岸用)
- ⑧ 仮設材

### (4) 集計データ数

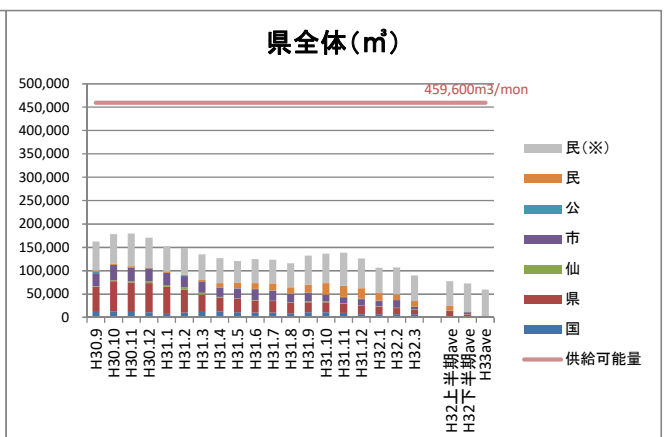
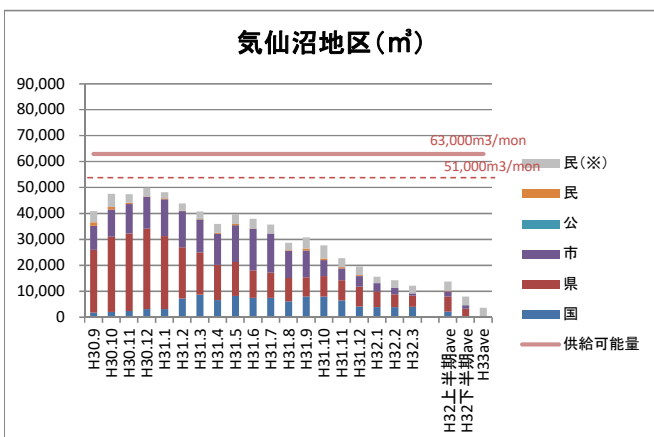
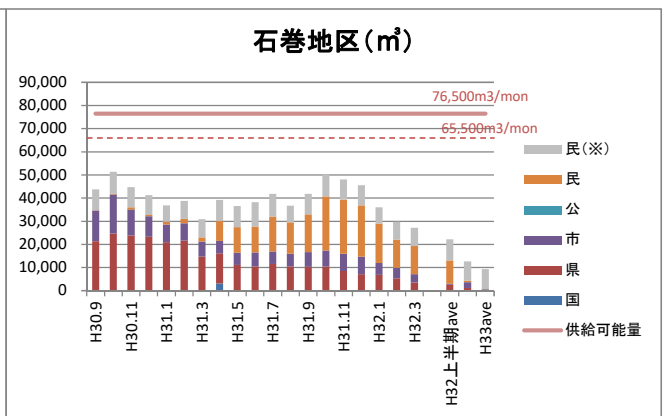
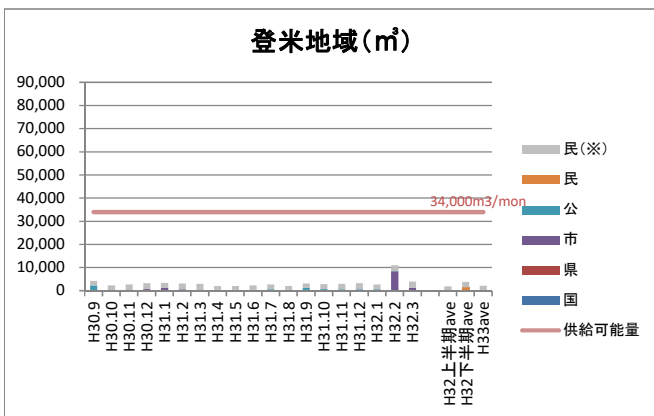
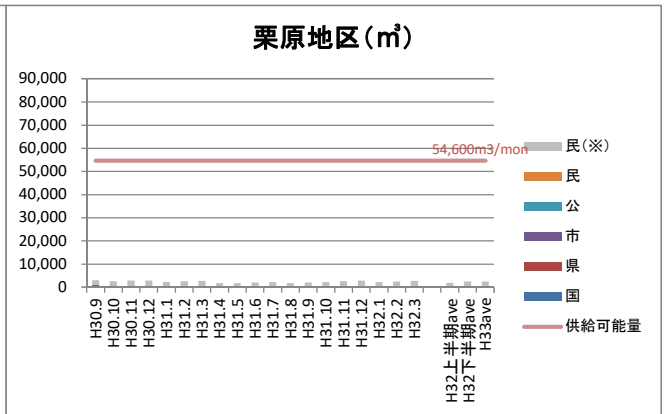
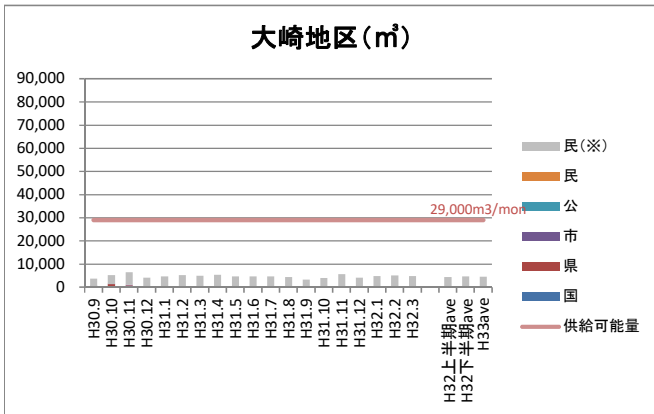
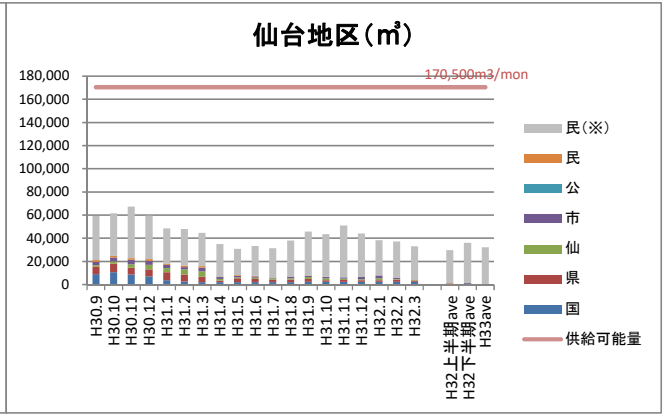
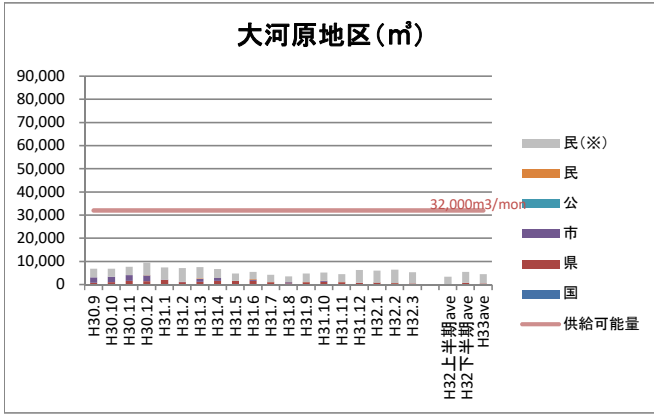
工事件数 : 2,172 件

### (5) 供給可能量

各資材業団体からの情報提供値

# ①生コンクリート 概算需要量

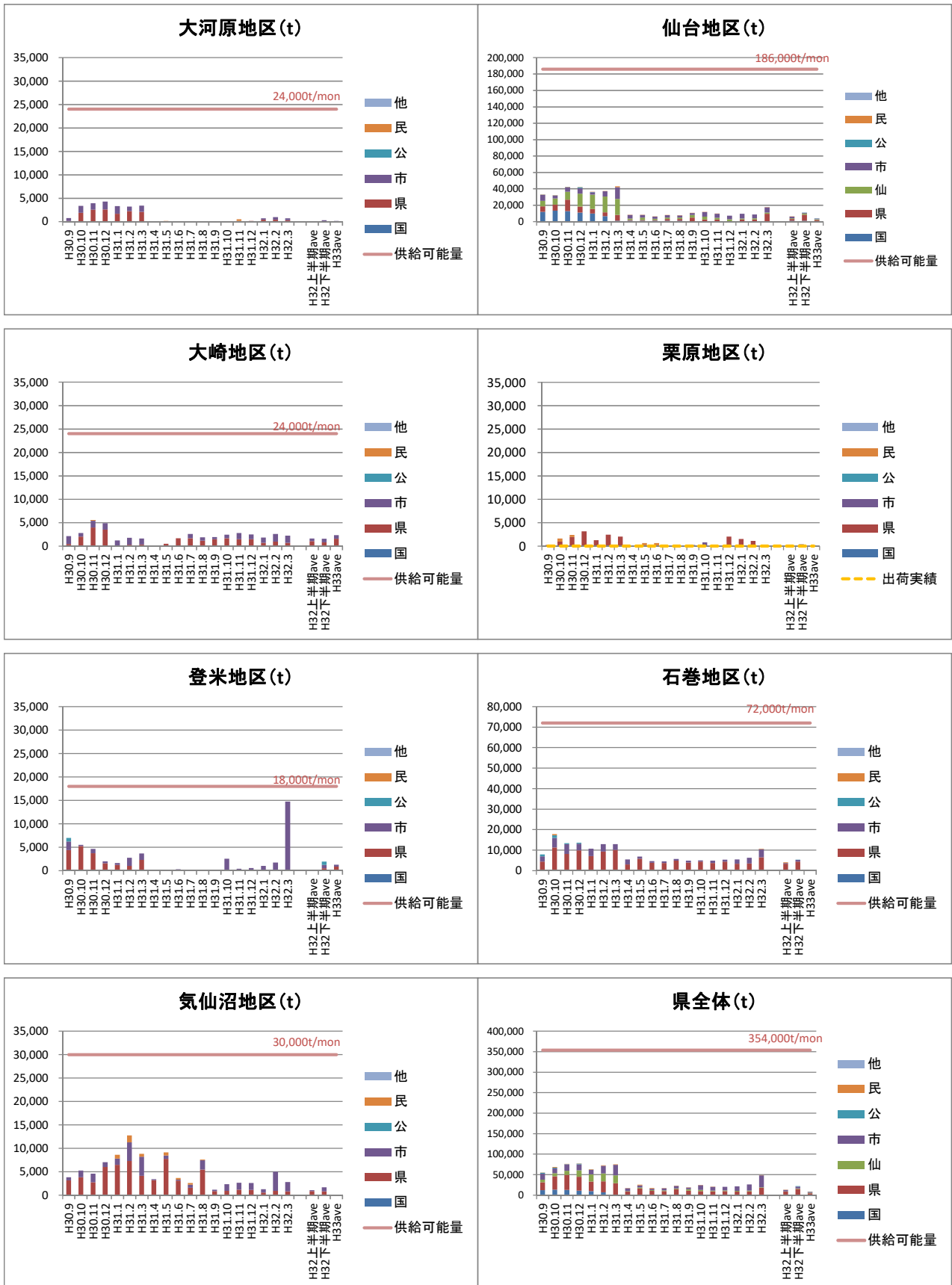
H30.9～H32.3, H32上・下半期, H33



宮城県	<b>県</b> : 宮城県の需要量	公社等	<b>公</b> : 宮城県道路公社の需要量
国	<b>国</b> : 国交省、農水省、林野庁の需要量	市町村	<b>市</b> : 市町村(仙台市を除く)の需要量
民間	<b>民</b> : 東日本高速道路(株)、東日本旅客鉄道(株)、東北電力(株)の需要量	仙台市	<b>仙</b> : 仙台市の需要量
民間(※)	<b>民(※)</b> : 民間需要(平成29年度出荷実績より推計)		

## ②アスファルト合材 概算需要量

H30.9～H32.3, H32上・下半期, H33

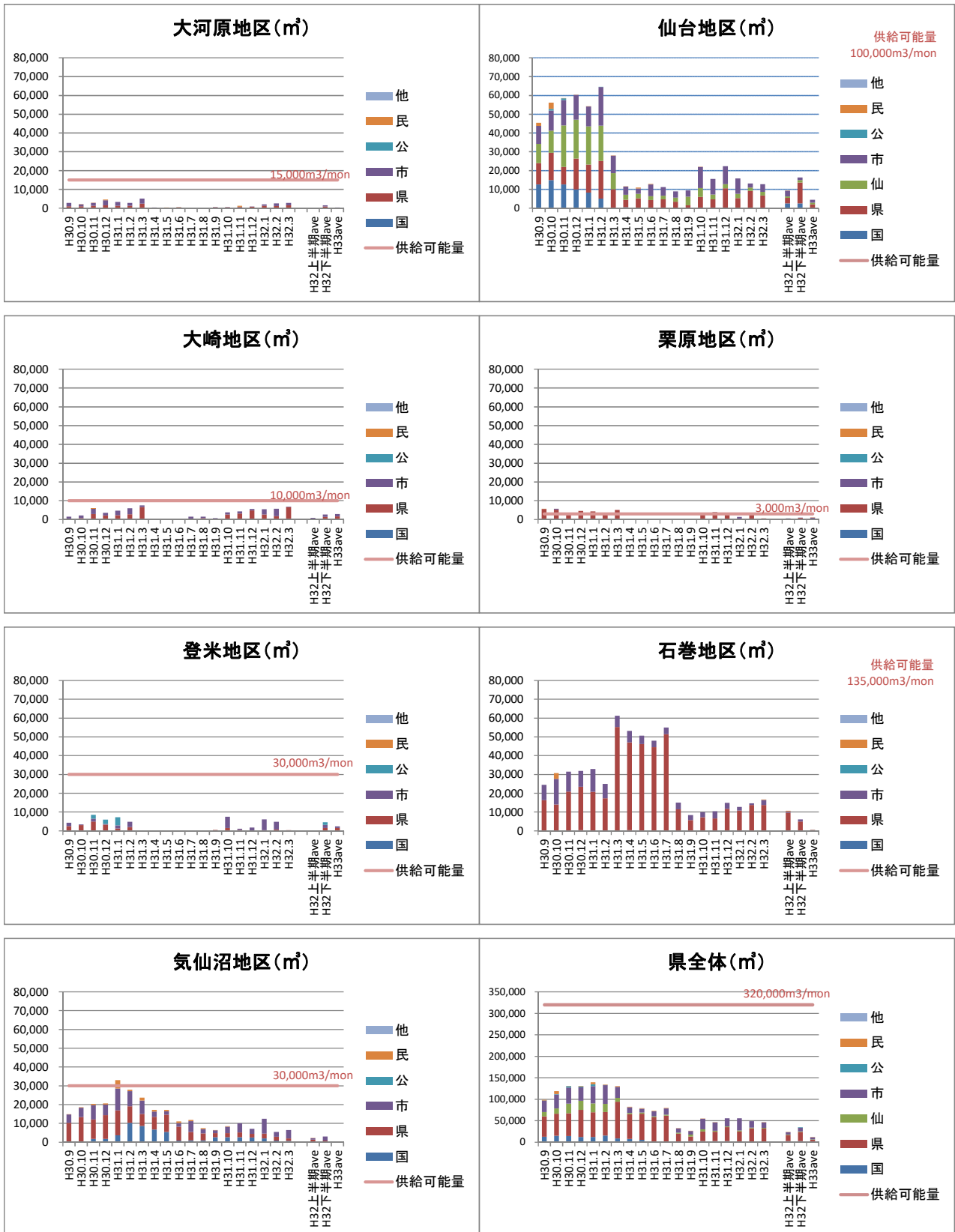


宮城県 **県** : 宮城県の需要量  
 国 **国** : 国交省, 農水省, 林野庁の需要量  
 民間 **民** : 東日本高速道路㈱, 東日本旅客鉄道㈱, 東北電力㈱の需要量

公社等 **公** : 宮城県道路公社の需要量  
 市町村 **市** : 市町村(仙台市を除く)の需要量  
 仙台市 **仙** : 仙台市の需要量

### ③ 砕石 概算需要量

H30.9～H32.3, H32上・下半期, H33

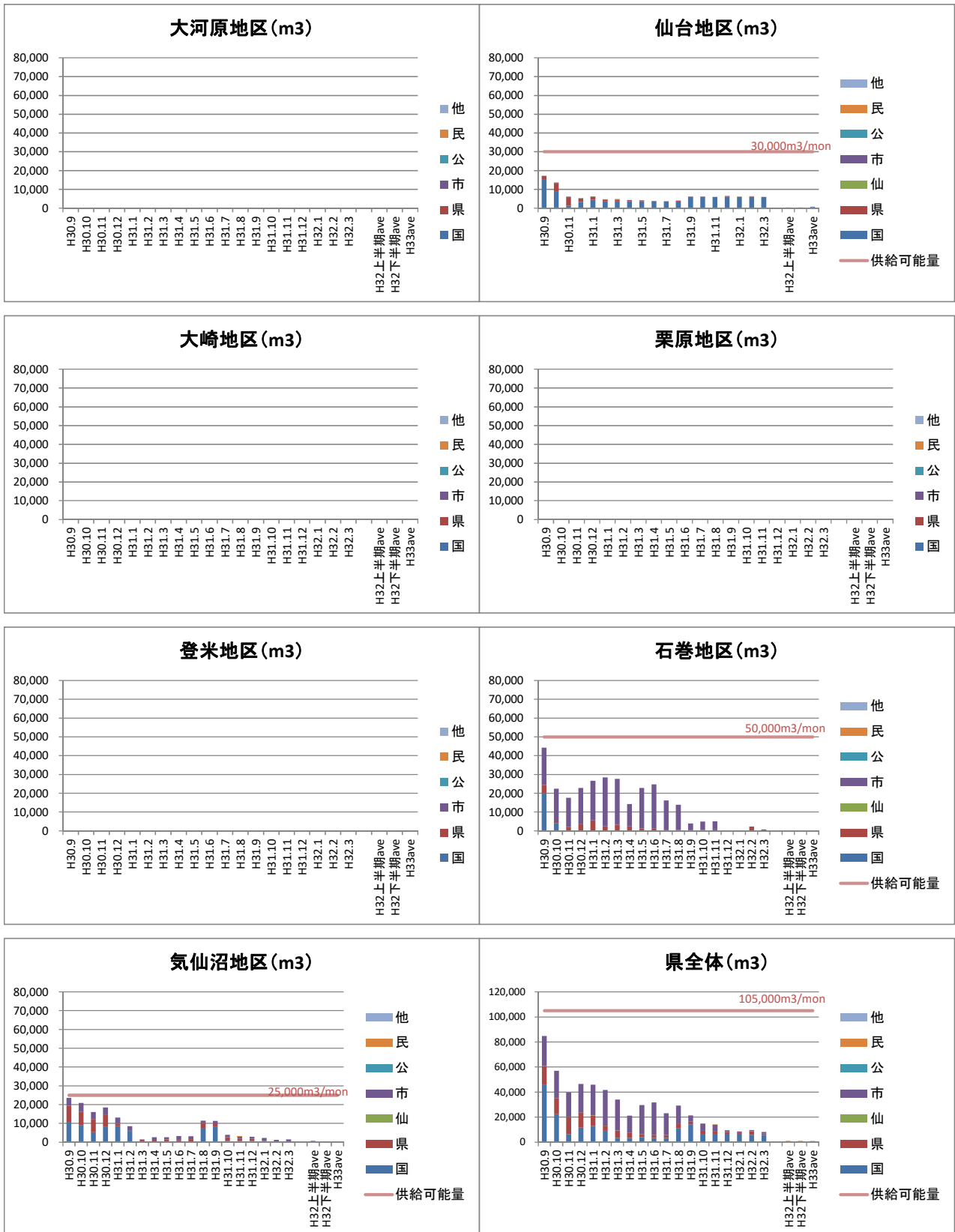


宮城県 **県** : 宮城県の需要量  
 国 **国** : 国交省, 農水省, 林野庁の需要量  
 民間 **民** : 東日本高速道路㈱, 東日本旅客鉄道㈱, 東北電力㈱の需要量

公社等 **公** : 宮城県道路公社の需要量  
 市町村 **市** : 市町村(仙台市を除く)の需要量  
 仙台市 **仙** : 仙台市の需要量

### ④捨石 概算需要量

H30.9～H32.3, H32上・下半期, H33

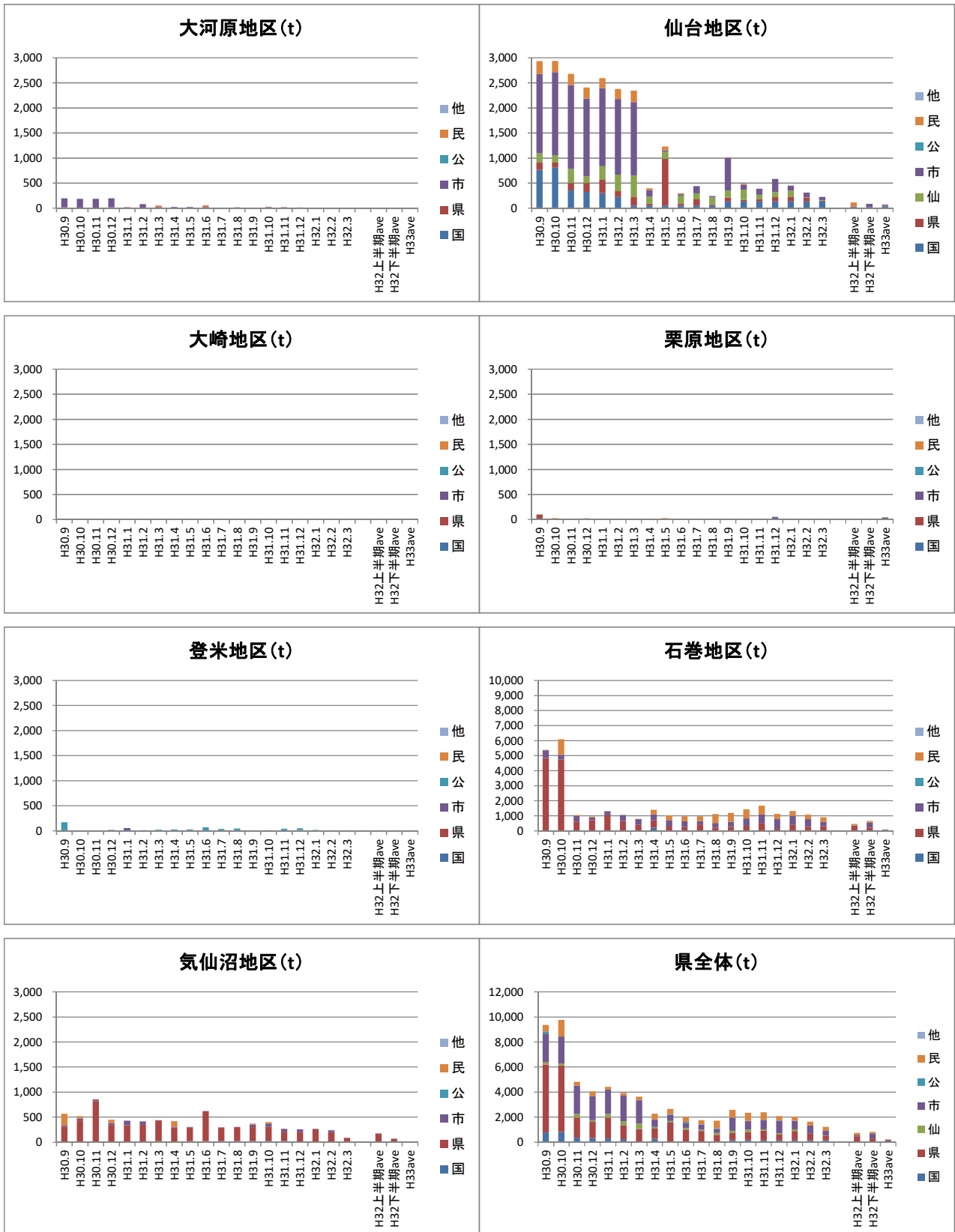


宮城県 **県** : 宮城県の需要量  
 国 **国** : 国交省, 農水省, 林野庁の需要量  
 民間 **民** : 東日本高速道路(株), 東日本旅客鉄道(株), 東北電力(株)の需要量

公社等 **公** : 宮城県道路公社の需要量  
 市町村 **市** : 市町村(仙台市を除く)の需要量  
 仙台市 **仙** : 仙台市の需要量

## ⑤鉄筋 概算需要量

H30.9～H32.3, H32上・下半期, H33

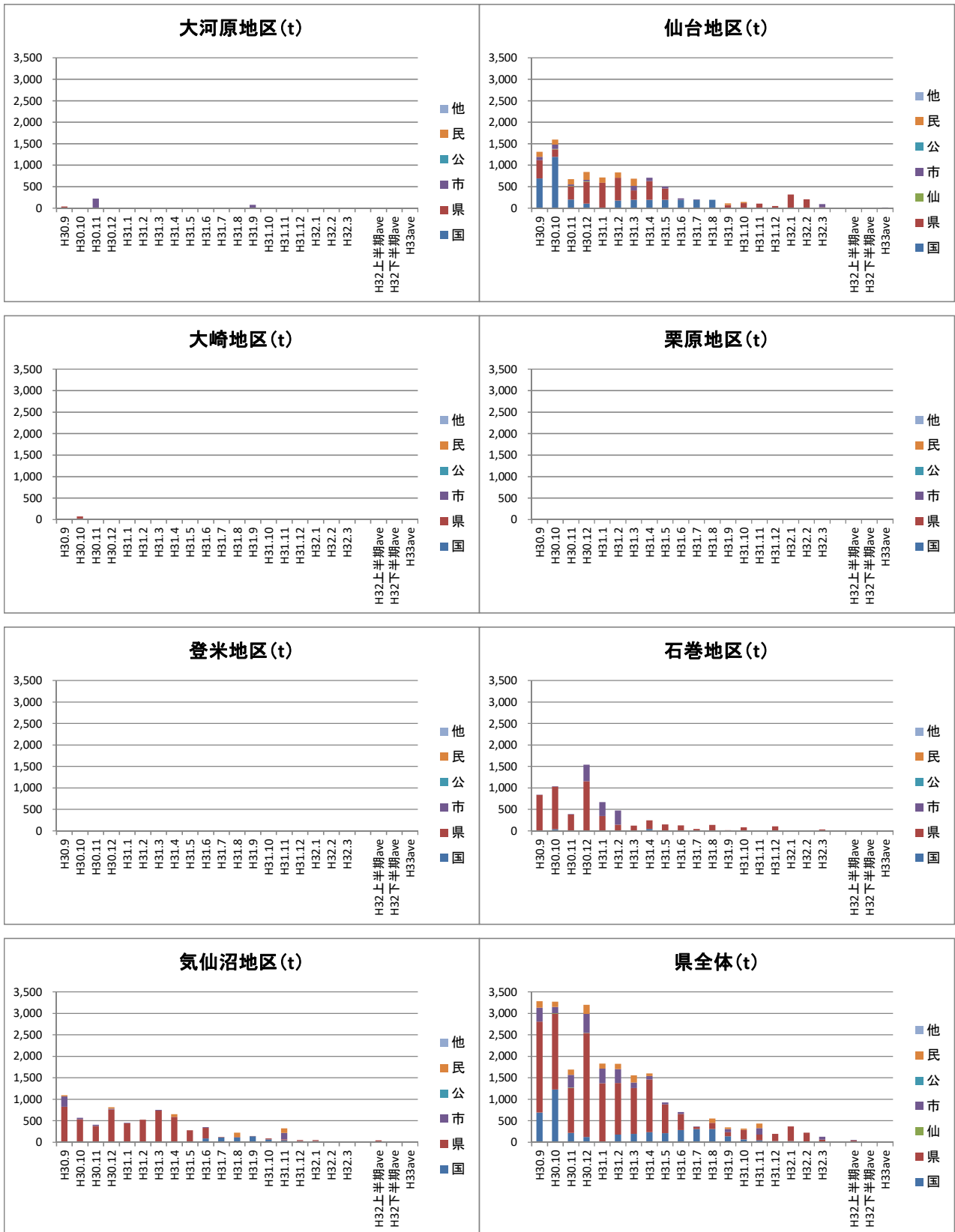


宮城県 **県** : 宮城県の需要量  
 国 **国** : 国交省, 農水省, 林野庁の需要量  
 民間 **民** : 東日本高速道路㈱, 東日本旅客鉄道㈱, 東北電力㈱の需要量

公社等 **公** : 宮城県道路公社の需要量  
 市町村 **市** : 市町村(仙台市を除く)の需要量  
 仙台市 **仙** : 仙台市の需要量

## ⑥鋼矢板(本設) 概算需要量

H30.9～H32.3, H32上・下半期, H33

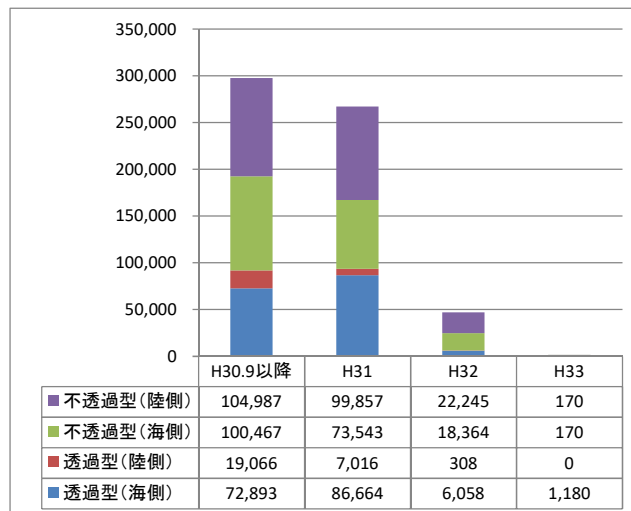
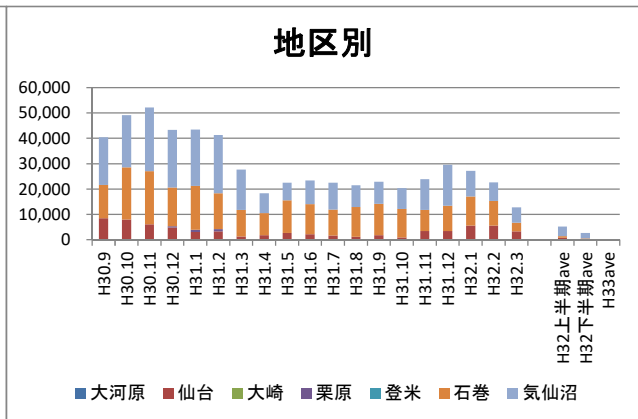
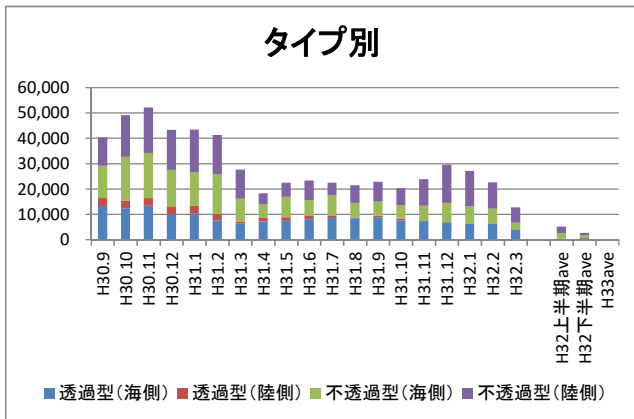
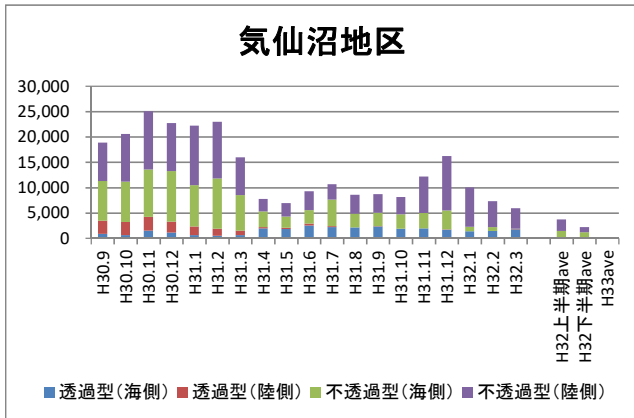
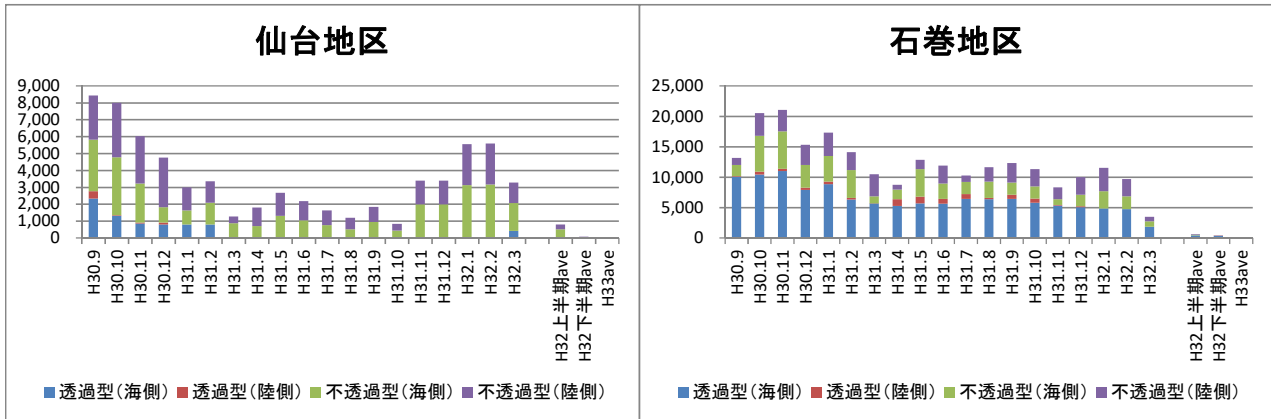


宮城県 **県** : 宮城県の需要量  
 国 **国** : 国交省, 農水省, 林野庁の需要量  
 民間 **民** : 東日本高速道路株, 東日本旅客鉄道株, 東北電力株の需要量

公社等 **公** : 宮城県道路公社の需要量  
 市町村 **市** : 市町村(仙台市を除く)の需要量  
 仙台市 **仙** : 仙台市の需要量

## ⑦被覆ブロック 概算需要量

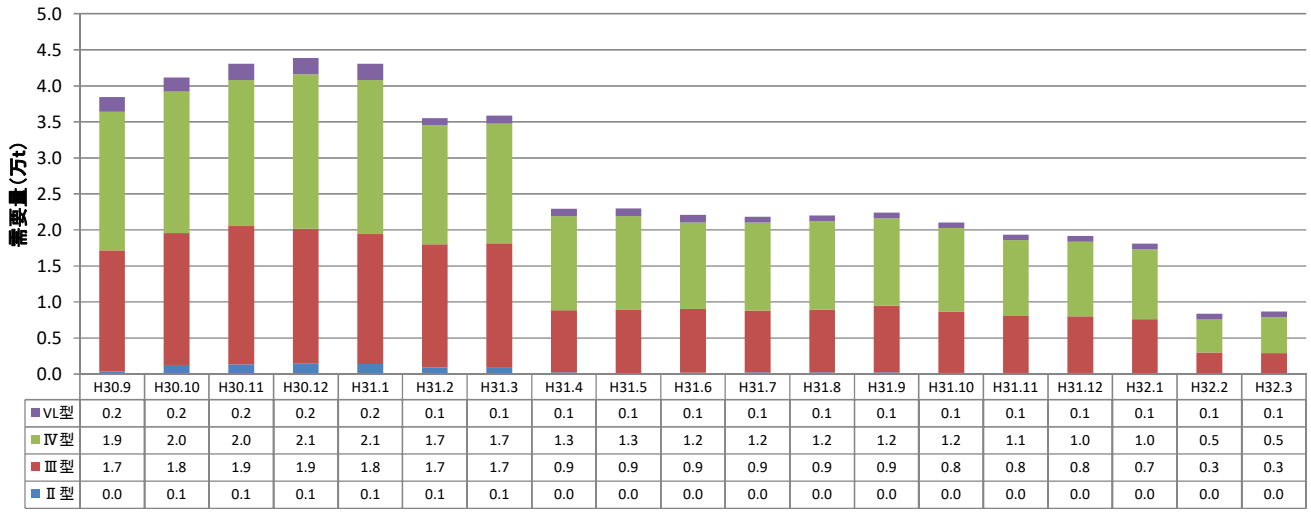
H30.9~H32.3, H32上・下半期, H33



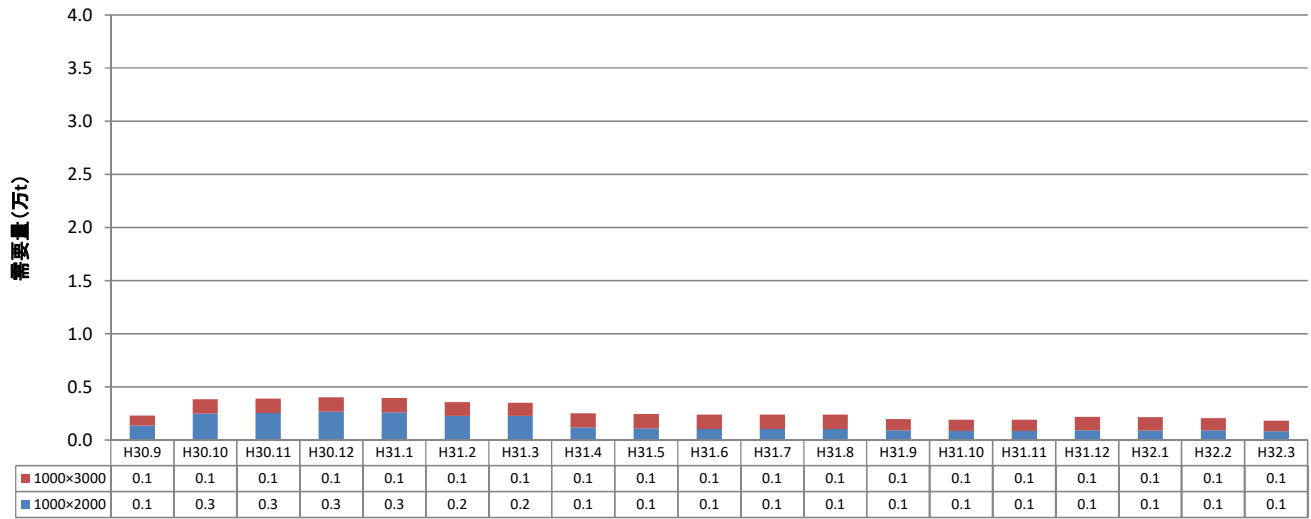


## ⑧【仮設鋼矢板・覆工板・敷鉄板】概算需給量 H30.9～H32.3

### 仮設鋼矢板



### 覆工板



### 敷鉄板

