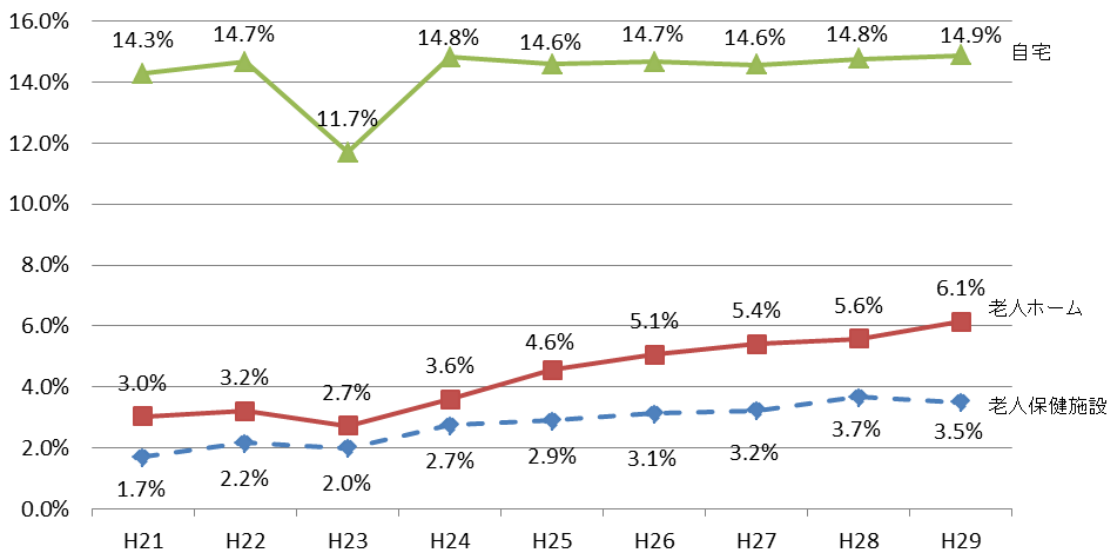


## 在宅死亡率の推移

## 1 死亡者数・在宅死亡率

年	死亡の場所(人) 【上段:死亡者数, 下段:死亡率】							在宅死亡率(%) ※自宅+老人ホーム
	病院	診療所	老人保健施設	老人ホーム	自宅	その他	計	
H21	15,687	602	354	630	2,972	563	20,808	17.3%
	75.4%	2.9%	1.7%	3.0%	14.3%	2.7%		
H22	16,455	549	474	702	3,218	534	21,932	17.9%
	75.0%	2.5%	2.2%	3.2%	14.7%	2.4%		
H23	17,738	651	677	928	3,955	10,026	33,975	14.4%
	52.2%	1.9%	2.0%	2.7%	11.7%	29.5%		
H24	16,315	565	605	784	3,279	553	22,101	18.4%
	73.8%	2.6%	2.7%	3.6%	14.8%	2.5%		
H25	16,179	575	646	1,014	3,255	545	22,214	19.2%
	72.8%	2.6%	2.9%	4.6%	14.6%	2.5%		
H26	16,465	566	716	1,156	3,355	596	22,854	19.7%
	72.0%	2.5%	3.1%	5.1%	14.7%	2.6%		
H27	16,668	537	743	1,247	3,364	511	23,070	20.0%
	72.3%	2.3%	3.2%	5.4%	14.6%	2.2%		
H28	16,763	518	860	1,308	3,460	517	23,426	20.4%
	71.5%	2.2%	3.7%	5.6%	14.8%	2.2%		
H29	16,976	516	835	1,465	3,554	530	23,876	21.0%
	71.1%	2.2%	3.5%	6.1%	14.9%	2.2%		

出典: 衛生統計年報(宮城県保健福祉部)



## 2 中間見直しに向けた推計 (H27~29 と同程度の伸び率で算定)

年	老人ホーム	自宅	在宅死亡率
H30 (2018)	6.5%	15.0%	21.5%
R1 (2019)	6.9%	15.2%	22.1%
R2 (2020)	7.2%	15.3%	22.6%

目標指標

23.0%

