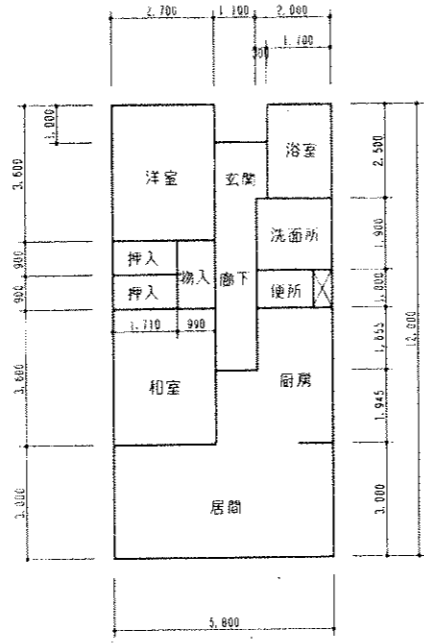
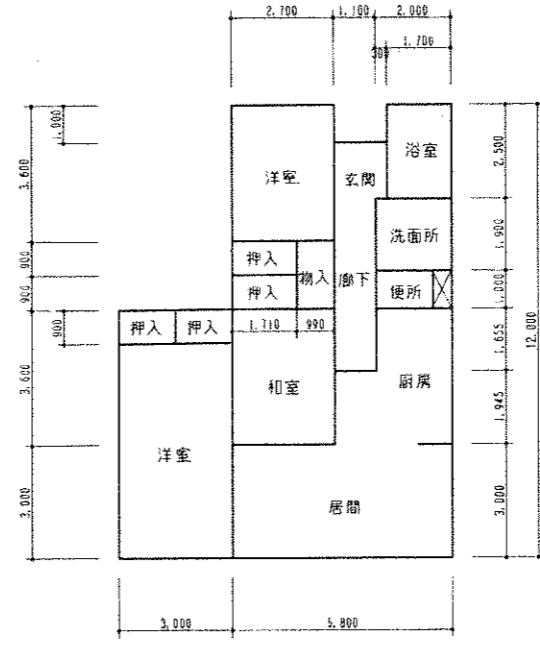


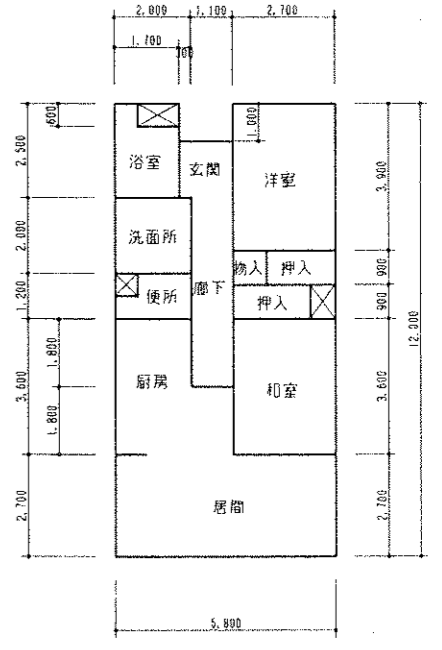
Aタイプ平面図 1/100



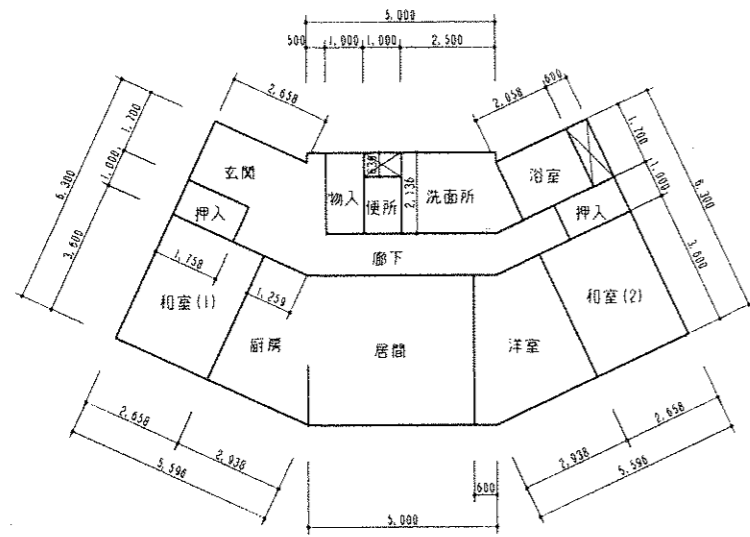
Bタイプ平面図 1/100



Cタイプ平面図 1/100



Eタイプ平面図 1/100



Dタイプ平面図 1/100

法チェック表								
種類	室名	計算式	面積	建具	有効換気面積	判定 1/20	有効採光面積	判定 1/7
A 3LDK 78.00㎡	洋室(1)	3.6 × 2.7	9.72	AW-1	0.75 × 1.3 = 0.975	> 0.49	1.6 × 1.3 = 2.08	> 1.39
	洋室(2)	3.6 × 2.7 - 1.3 × 0.465 - 1.1 × 0.5635	8.50	AW-1	0.75 × 1.3 = 0.975	> 0.43	1.6 × 1.3 = 2.08	> 1.21
	厨房	2.1 × 2.7	5.67	なし	市建築基準法指導指針ハ-1による。		同左	
	和室・居間	3.9 × 2.7 + 2.1 × 1.1 + 2.7 × 6.5	30.39	AD-1	0.8 × 1.8 × 2 = 2.88	> 1.52	1.7 × 1.8 × 2 = 6.12	> 4.34
B 2LDK 69.60㎡	洋室	3.6 × 2.7	9.72	AW-1	0.75 × 1.3 = 0.975	> 0.49	1.6 × 1.3 = 2.08	> 1.39
	和室・厨房・居間	3.6 × 2.7 + 1.945 × 1.1 + 3.6 × 2.0 + 3.0 × 5.8	36.46	AD-1	0.8 × 1.8 × 2 = 2.88	> 1.82	1.7 × 1.8 × 2 = 6.12	> 5.21
C 3LDK 89.40㎡	洋室	3.6 × 2.7	9.72	AW-1	0.75 × 1.3 = 0.975	> 0.49	1.6 × 1.3 = 2.08	> 1.39
	和室・厨房・居間	3.6 × 2.7 + 1.945 × 1.1 + 3.6 × 2.0 + 3.0 × 5.8	36.46	AD-1	0.8 × 1.8 × 2 = 2.88	> 1.82	1.7 × 1.8 × 2 = 6.12	> 5.21
	洋	5.7 × 3.0	17.10	AD-1	0.8 × 1.8 = 1.44	> 0.86	1.7 × 1.8 = 3.06	> 2.44
D 3LDK 88.06㎡	和室(1)	3.6 × 2.658	9.57	AD-1	0.8 × 1.8 = 1.44	> 0.48	1.7 × 1.8 = 3.06	> 1.37
	厨房・居間(MAX)	(1.259 + 2.938) × 3.6 / 2	25.23	AD-2,3	0.55 × 1.8 + 0.8 × 1.8 × 2 = 3.87	> 1.26	1.2 × 1.8 + 1.7 × 1.8 × 2 = 8.28	> 3.60
	洋室(MAX)	3.972 × 0.65 + (1.259 + 2.938) × 3.6 / 2	10.14	AD-1	0.8 × 1.8 = 1.44	> 0.51	1.7 × 1.8 = 3.06	> 1.45
	和室(2)	3.6 × 2.658	9.57	AD-1	0.8 × 1.8 = 1.44	> 0.48	1.7 × 1.8 = 3.06	> 1.37
E 2LDK 69.60㎡	洋室	3.9 × 2.7	10.53	AW-1	0.75 × 1.3 = 0.975	> 0.53	1.6 × 1.3 = 2.08	> 1.50
	和室・厨房・居間	3.6 × 2.0 + 1.8 × 1.1 + 3.6 × 2.7 + 2.7 × 5.8	34.56	AD-1	0.8 × 1.8 × 2 = 2.88	> 1.73	1.7 × 1.8 × 2 = 6.12	> 4.94

