

# 学 校 安 全 に 係 る 調 査 (市 町 村 別)

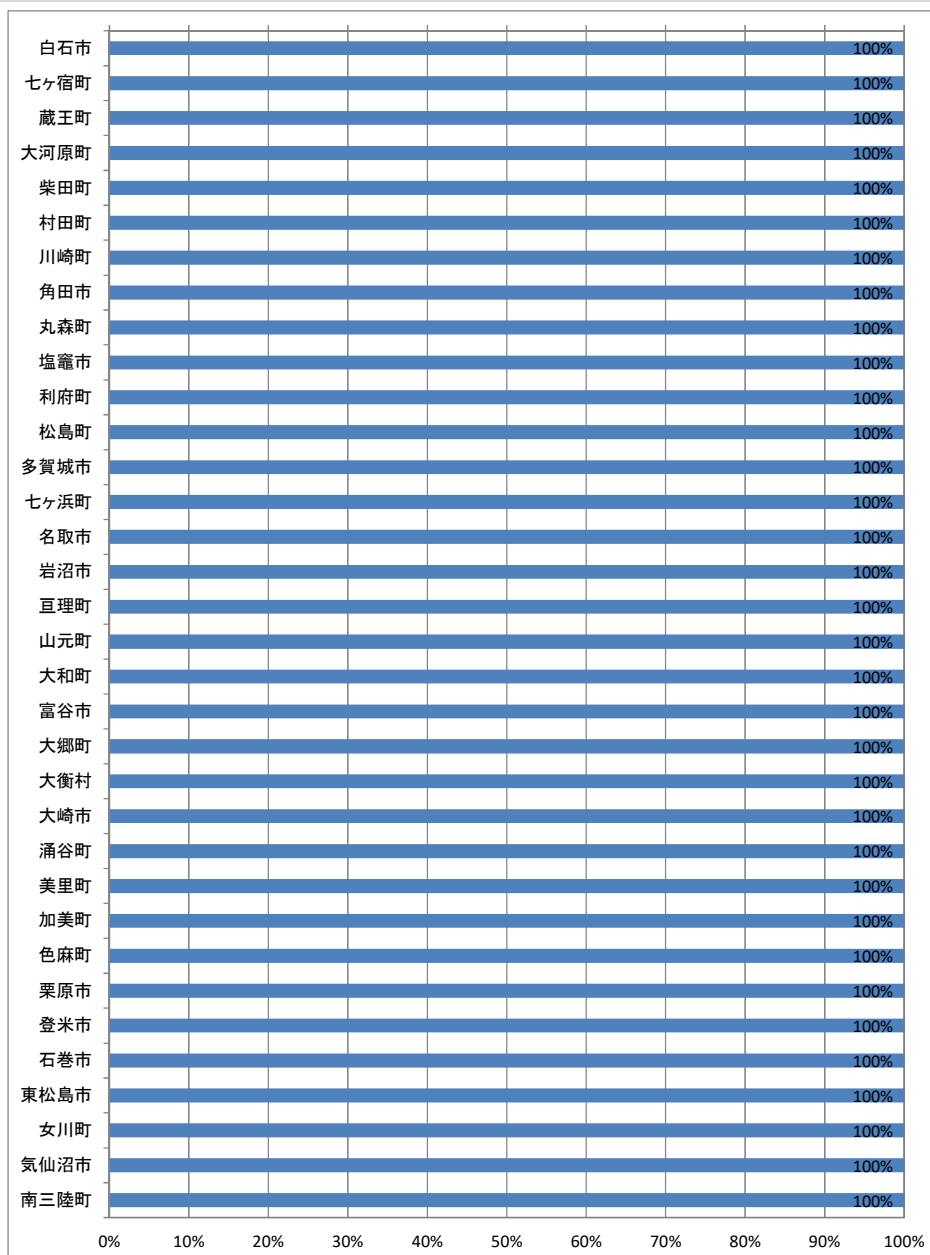
宮城県教育庁保健体育安全課

## Ⅱ 調査結果

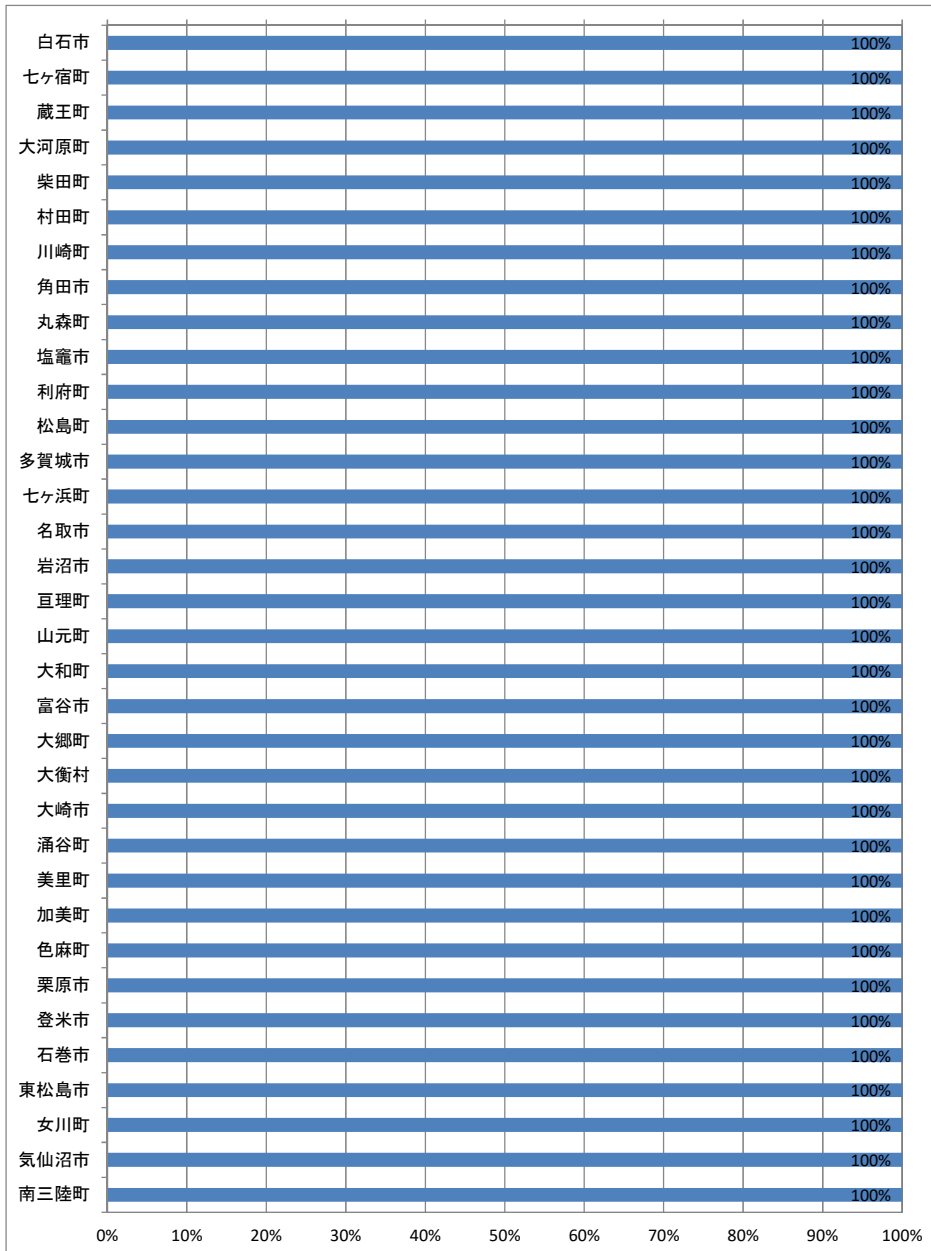
### [A 学校安全3領域の基本的事項について]

#### 【学校安全計画について】

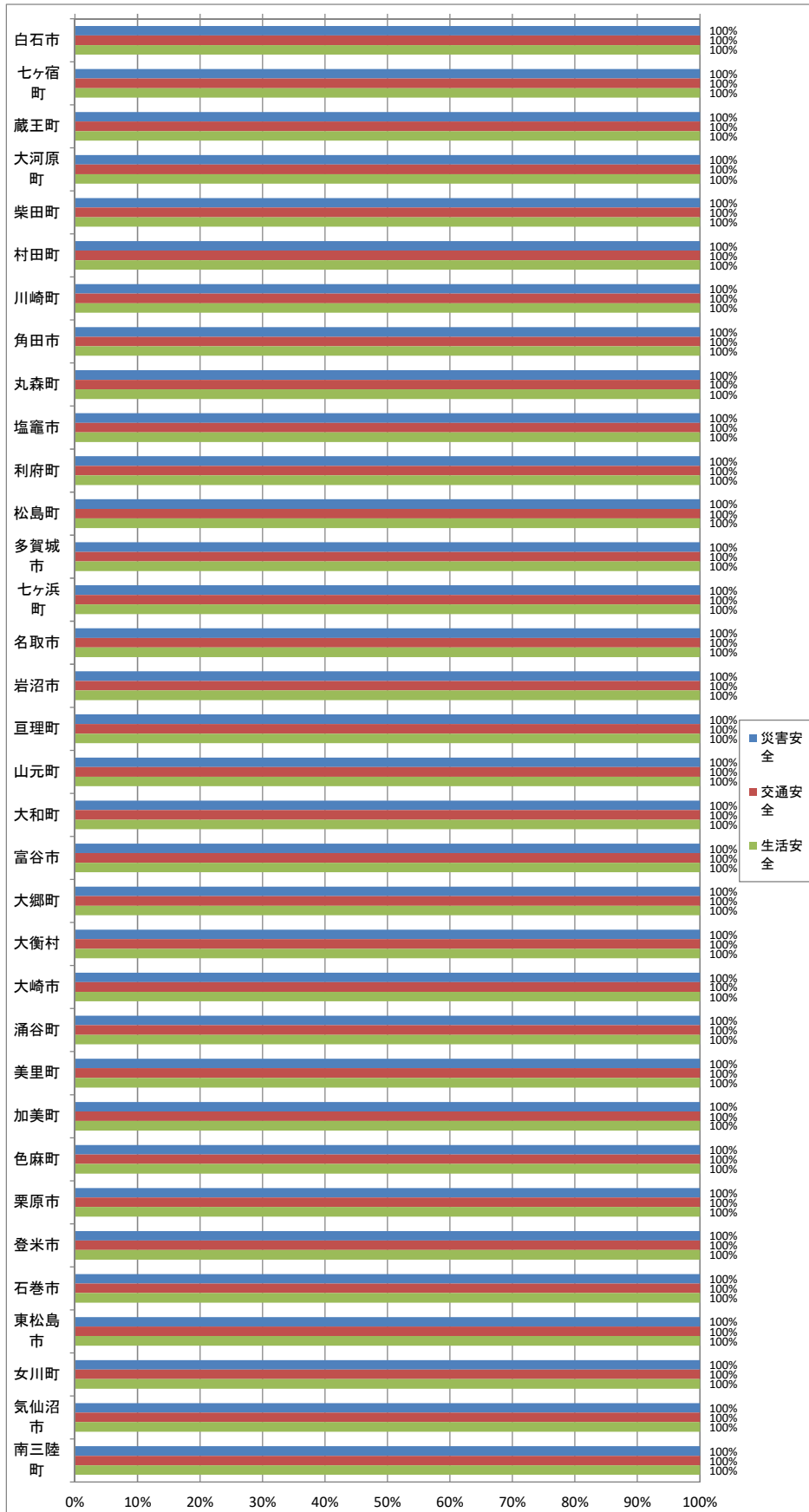
##### (1) 学校保健安全法第27条に定める学校安全計画の作成



(2) 防災に特化した学校防災計画の作成

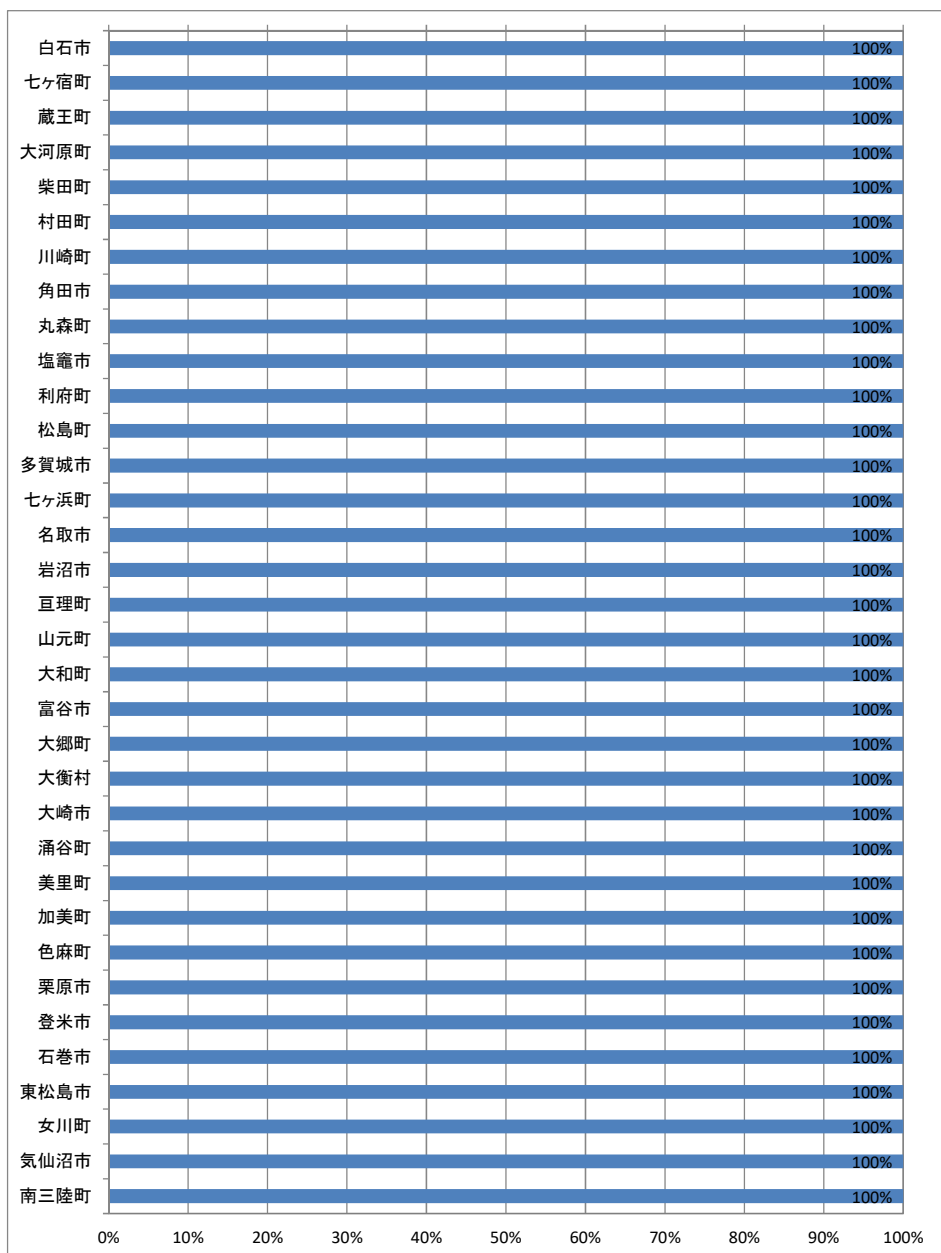


(3) 学校安全計画に盛り込んでいる領域

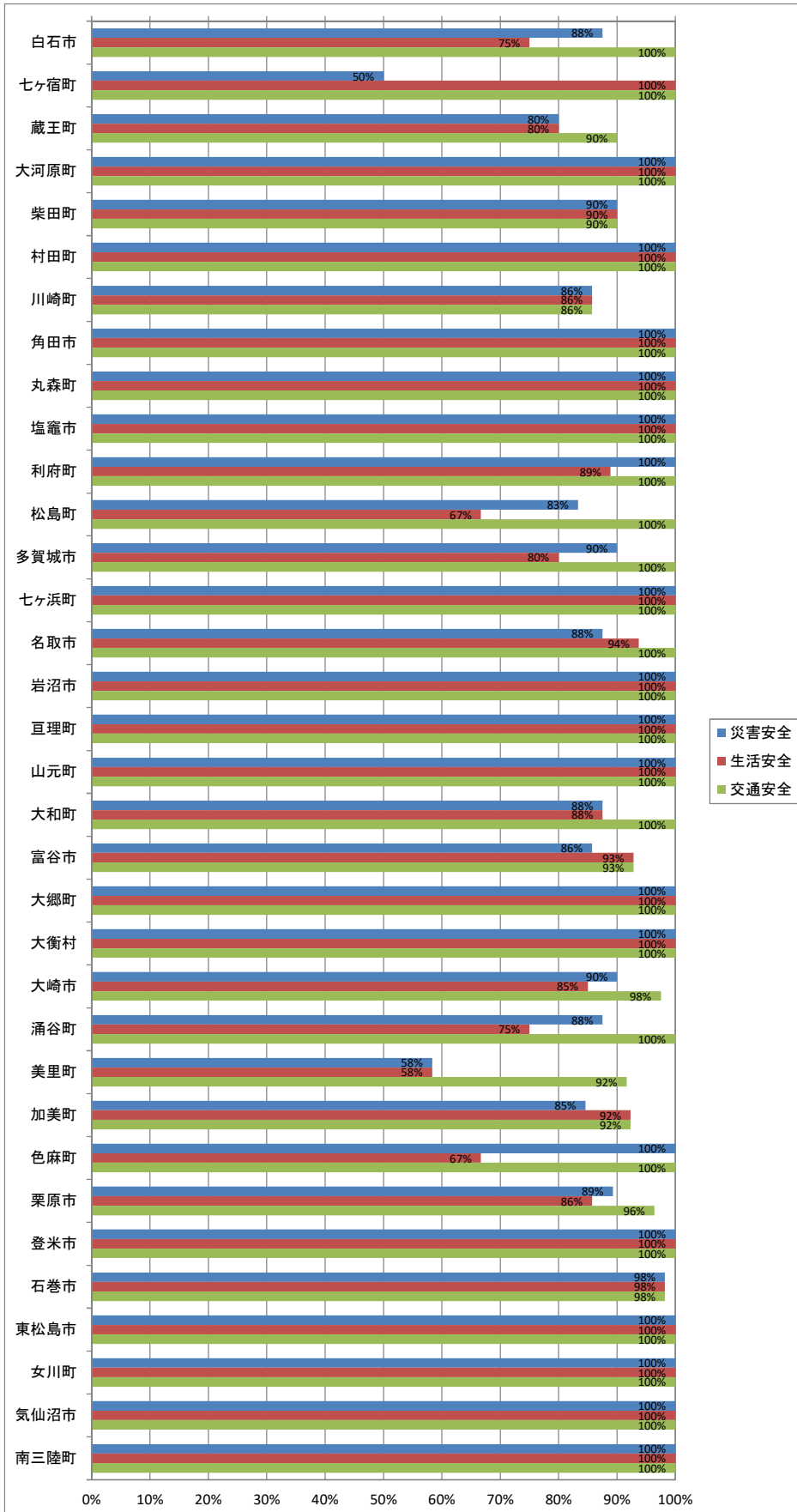


## 【安全点検について】

### (1) 学校の施設・設備の安全点検

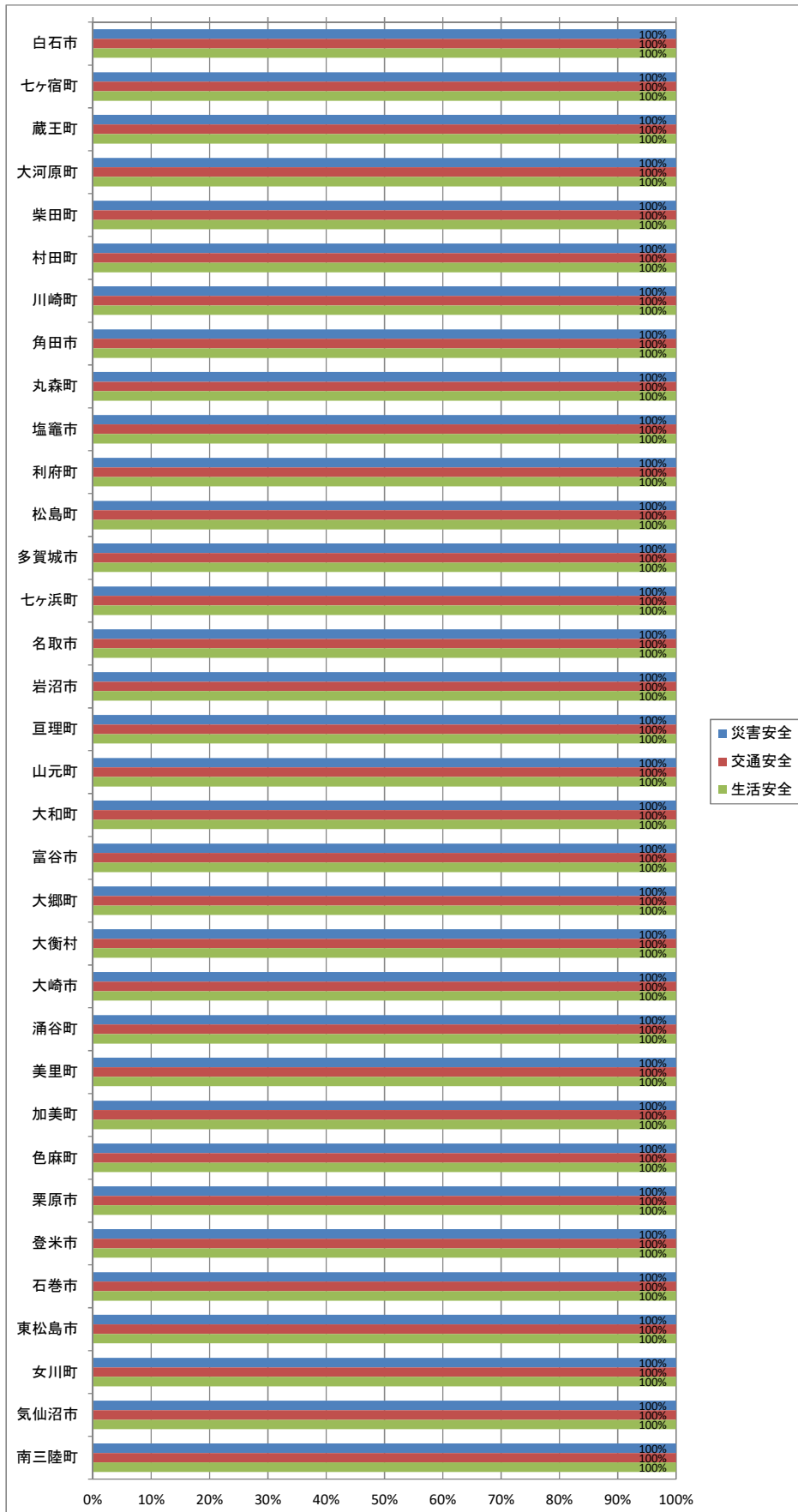


(2) 通学路の安全点検の観点（複数回答）

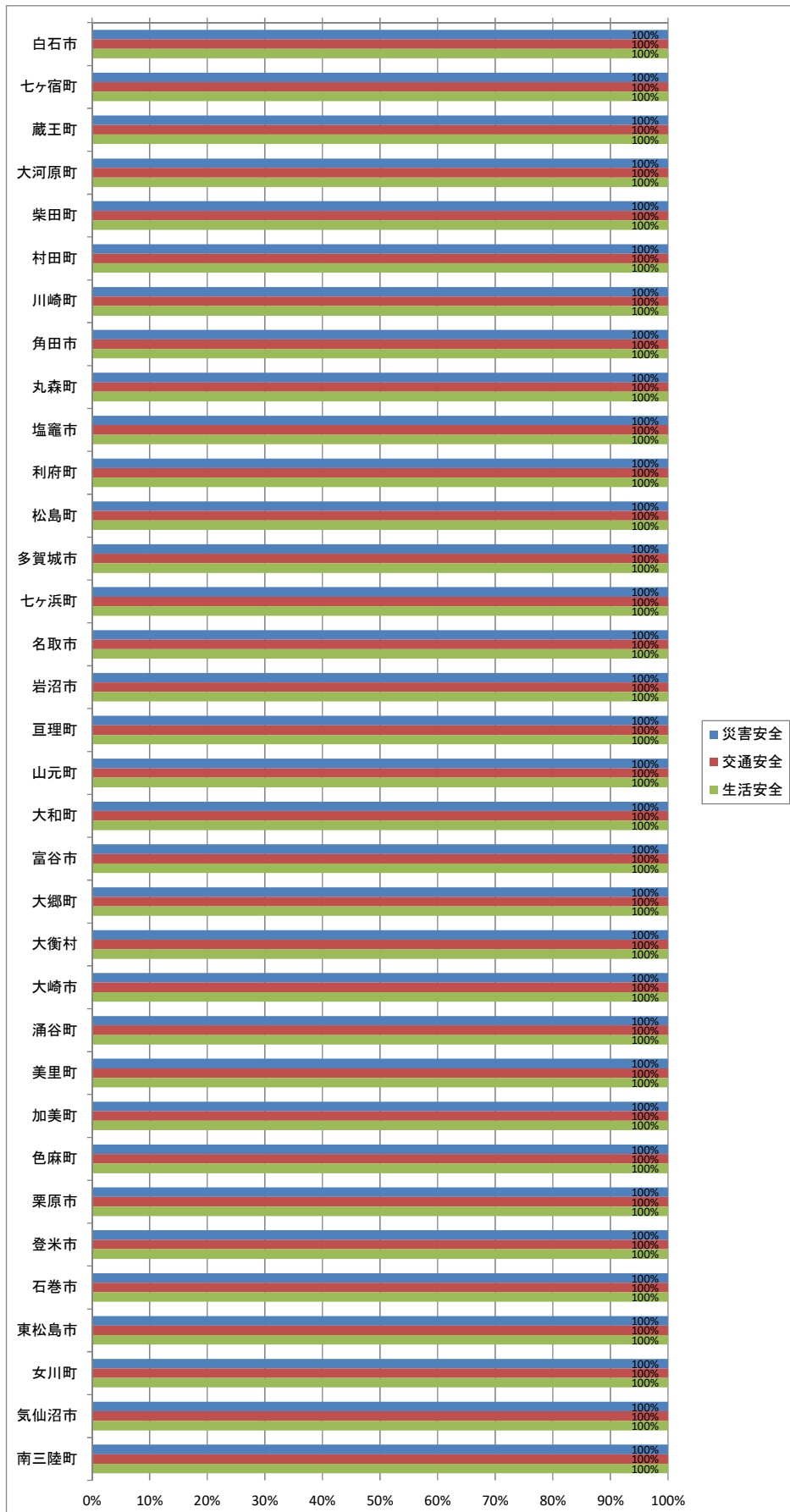


【危険等発生時対処要領（危機管理マニュアル）について】

(1) 危険等発生時対処要領（危機管理マニュアル）を作成している領域

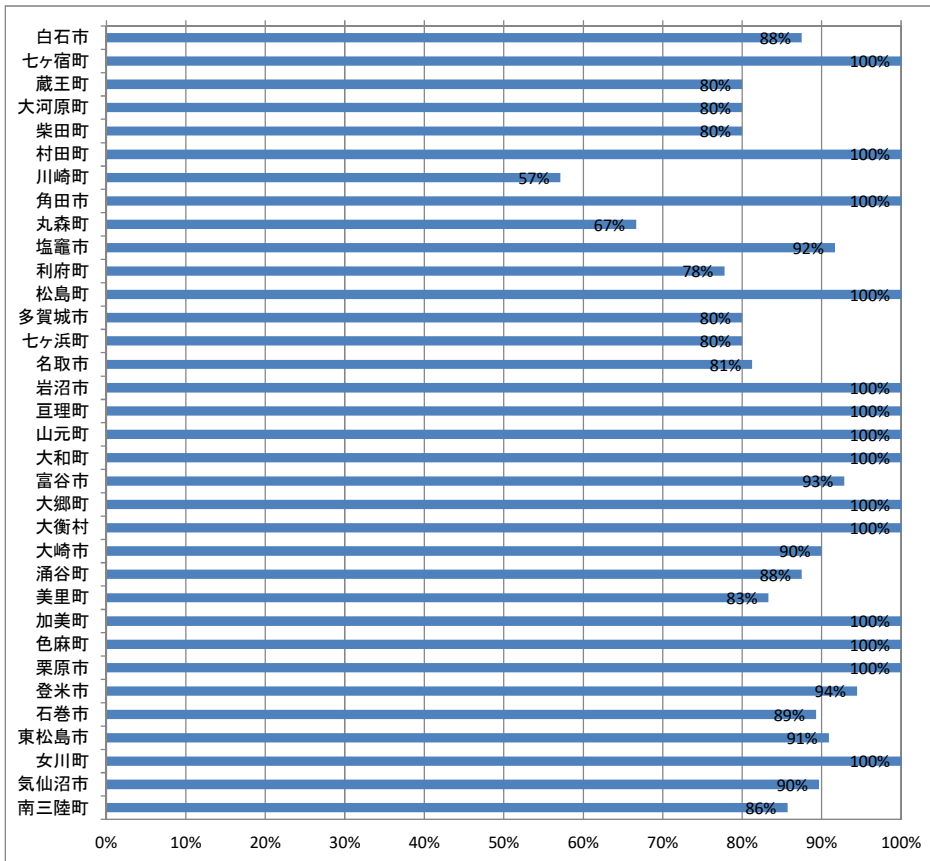


(2) 危険等発生時対処要領の見直しや点検をしている領域



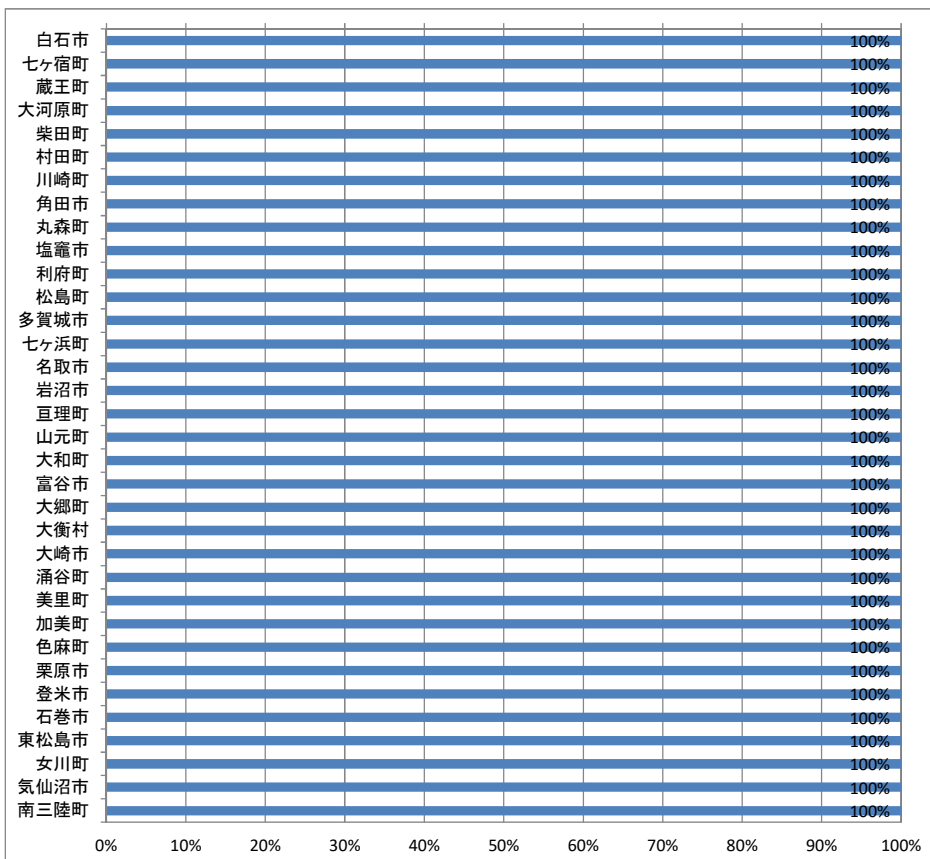
【ヒヤリハット事例の共有について】

重大事故予防のためのヒヤリハット事例の校内での定期的な共有状況



【教職員の研修について】

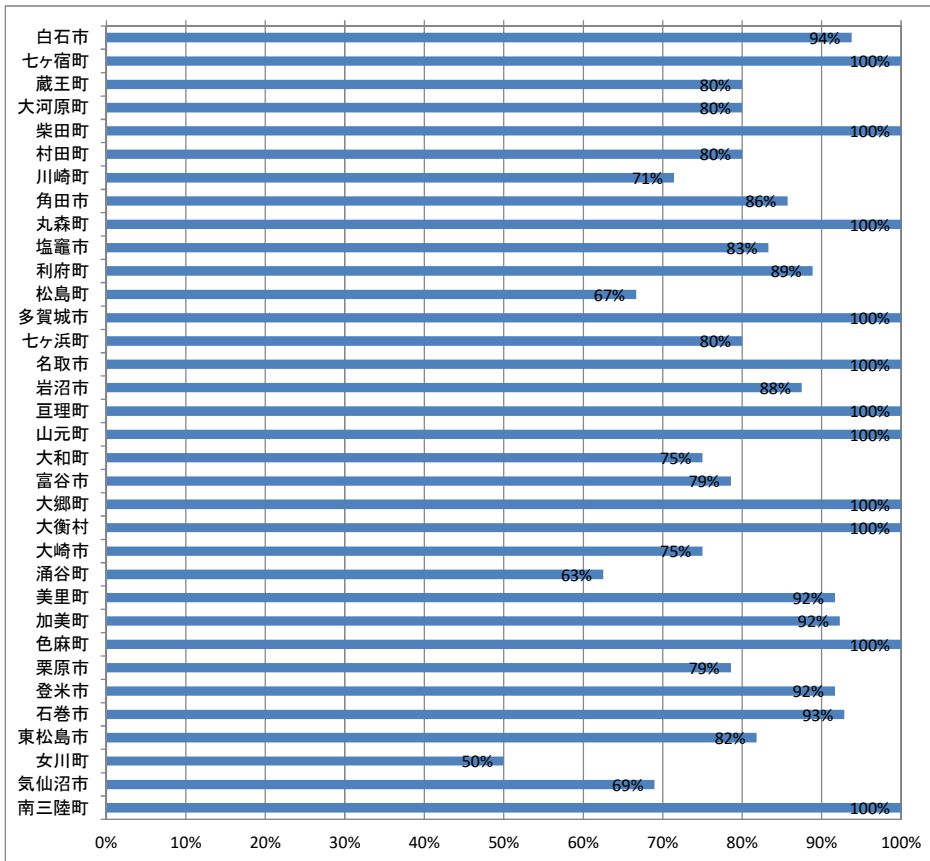
学校安全教育指導者研修会の伝達実施状況





【デジタル教材の活用について】

デジタル教材を活用した安全教育の実施状況



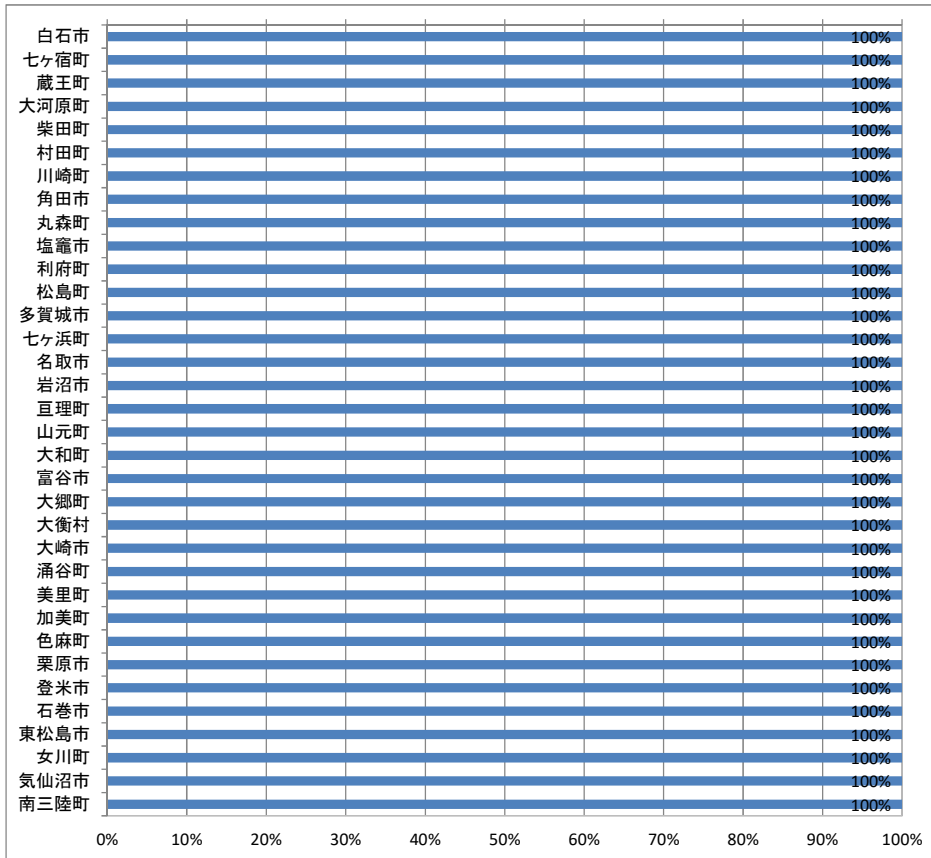
【B 災害安全について】

【B-1 防災体制について】

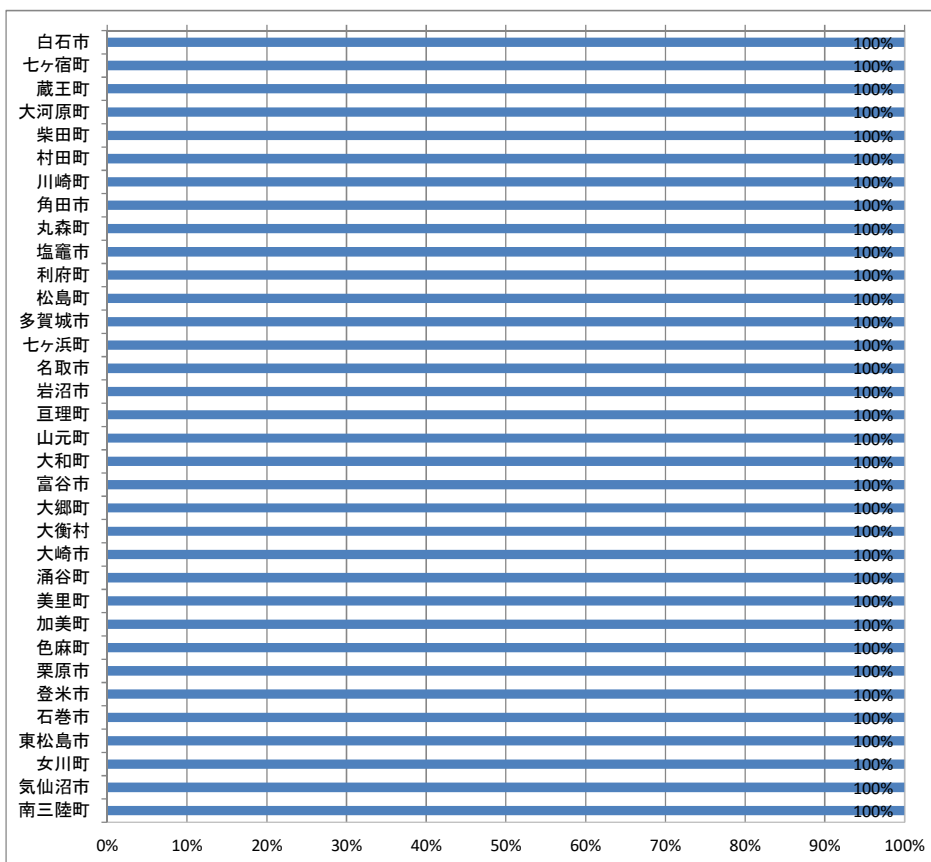
(1) どのような災害を想定し学校防災マニュアルを作成しているか

	①火災	②地震	③津波	④風水害 (川の氾濫含む)	⑤雪害	⑥土砂崩れ	⑦火山	⑧原子力	⑨Jアラート
白石市	100%	100%	0%	81%	38%	63%	81%	50%	75%
七ヶ宿町	100%	100%	0%	100%	50%	100%	100%	50%	50%
蔵王町	100%	0%	0%	30%	0%	10%	100%	100%	10%
大河原町	100%	100%	0%	80%	20%	0%	60%	40%	80%
柴田町	100%	100%	20%	90%	50%	40%	20%	50%	70%
村田町	100%	100%	20%	100%	60%	60%	100%	60%	100%
川崎町	100%	100%	29%	86%	71%	57%	57%	71%	86%
角田市	100%	100%	0%	100%	43%	71%	57%	86%	100%
丸森町	100%	100%	0%	100%	100%	100%	33%	100%	100%
塩竈市	100%	100%	83%	92%	33%	42%	8%	83%	100%
利府町	100%	100%	33%	100%	44%	67%	11%	89%	89%
松島町	100%	100%	83%	83%	17%	50%	0%	17%	67%
多賀城市	100%	100%	100%	100%	20%	30%	10%	90%	100%
七ヶ浜町	100%	100%	100%	40%	0%	20%	0%	20%	100%
名取市	100%	100%	94%	100%	38%	56%	13%	50%	81%
岩沼市	100%	100%	75%	100%	25%	25%	0%	13%	100%
亘理町	100%	100%	100%	100%	30%	40%	30%	50%	100%
山元町	100%	100%	100%	100%	20%	20%	80%	100%	100%
大和町	100%	100%	0%	100%	38%	63%	0%	25%	88%
富谷市	100%	100%	14%	64%	21%	43%	14%	43%	100%
大郷町	100%	100%	0%	100%	0%	50%	0%	50%	50%
大衡村	100%	100%	0%	100%	0%	50%	0%	100%	100%
大崎市	100%	100%	10%	98%	55%	35%	73%	83%	98%
涌谷町	100%	100%	0%	100%	63%	38%	13%	38%	88%
美里町	100%	100%	0%	100%	8%	8%	8%	92%	92%
加美町	100%	100%	0%	92%	77%	62%	62%	69%	92%
色麻町	100%	100%	0%	100%	100%	67%	0%	0%	67%
栗原市	100%	100%	0%	100%	32%	43%	43%	29%	100%
登米市	100%	100%	8%	94%	42%	64%	31%	92%	100%
石巻市	100%	100%	96%	93%	38%	54%	32%	100%	96%
東松島市	100%	100%	100%	100%	18%	36%	0%	100%	100%
女川町	100%	100%	100%	100%	0%	0%	0%	100%	100%
気仙沼市	100%	100%	100%	100%	41%	45%	14%	34%	97%
南三陸町	100%	100%	100%	86%	14%	71%	0%	71%	86%

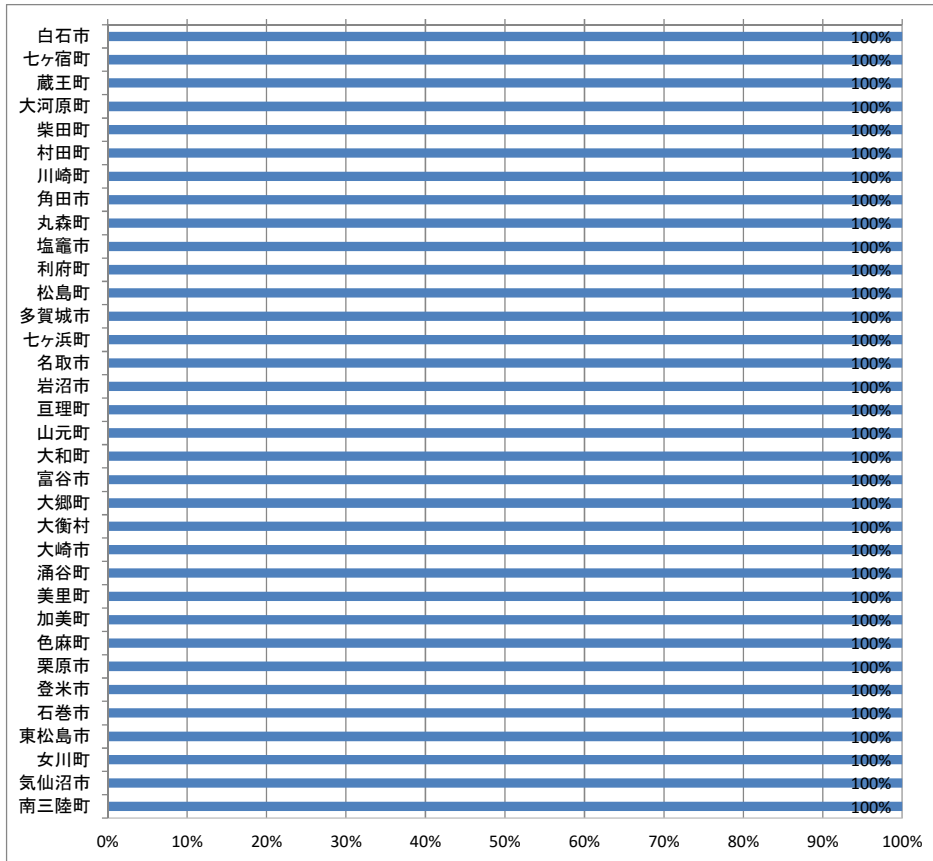
(2) 避難場所を複数具体的に規定している学校等の割合



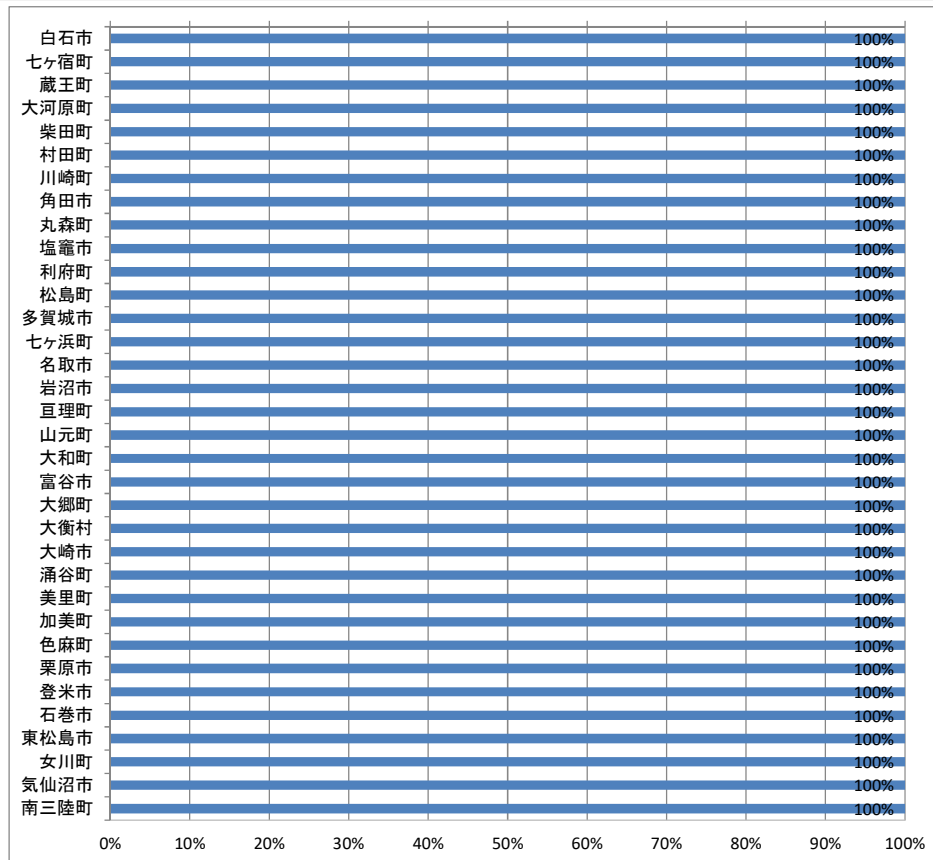
(3) 状況に応じた安否確認の方法を複数具体的に規定している学校等の割合



(4) 引き渡しについて、保護者と事前にルールを規定している学校等の割合

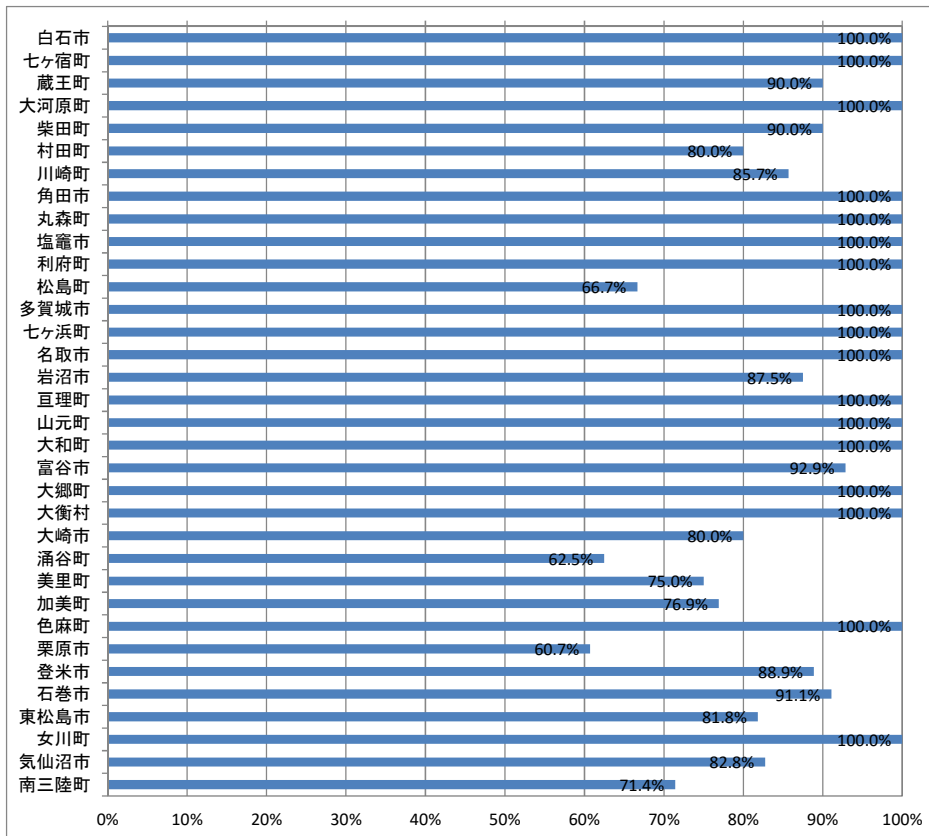


(5) 情報収集体制及び担当者を具体的に規定している学校等の割合



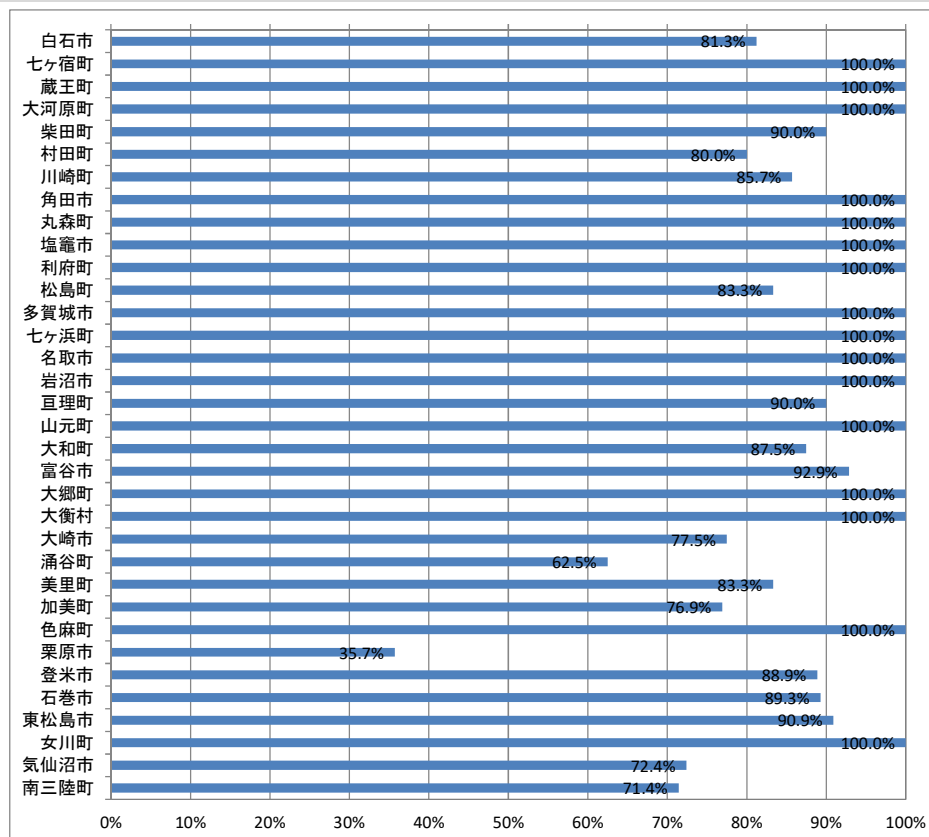
2 避難場所、避難所の指定状況について

(1) 自治体から校庭等が避難場所に指定されている学校等の割合



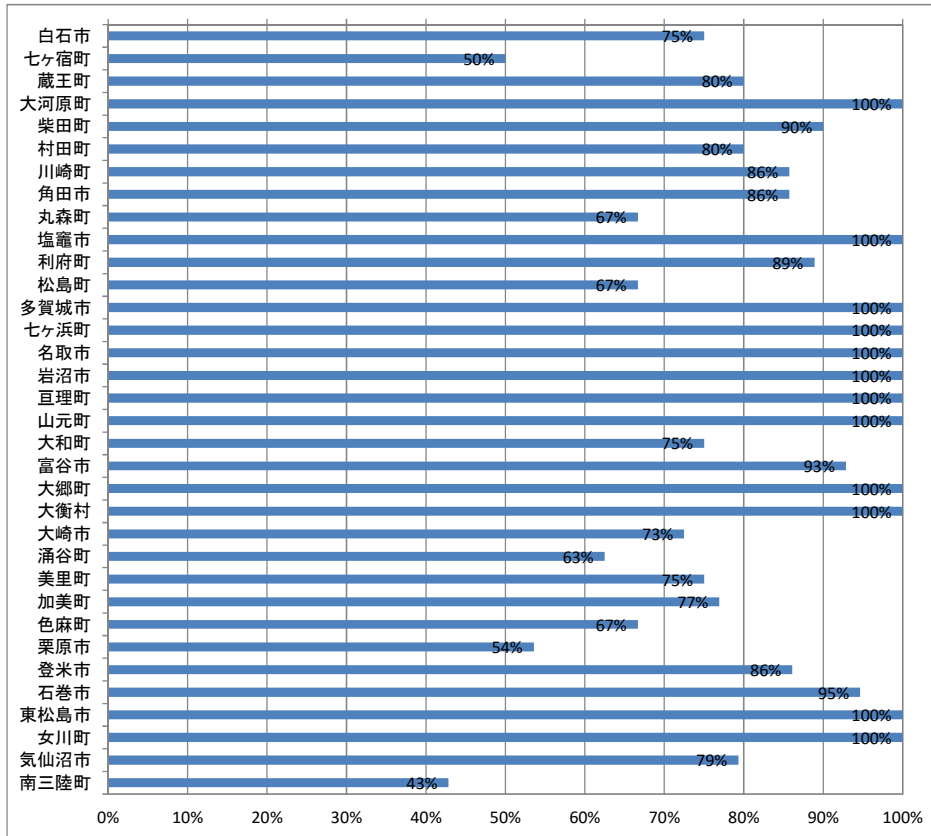
【注：避難場所とは安全の確保のため、一時的に避難する場所】

(2) 自治体から避難所に指定されている学校等の割合



【注：避難所とは安全の確保、生活場所の提供等の機能を持つ】

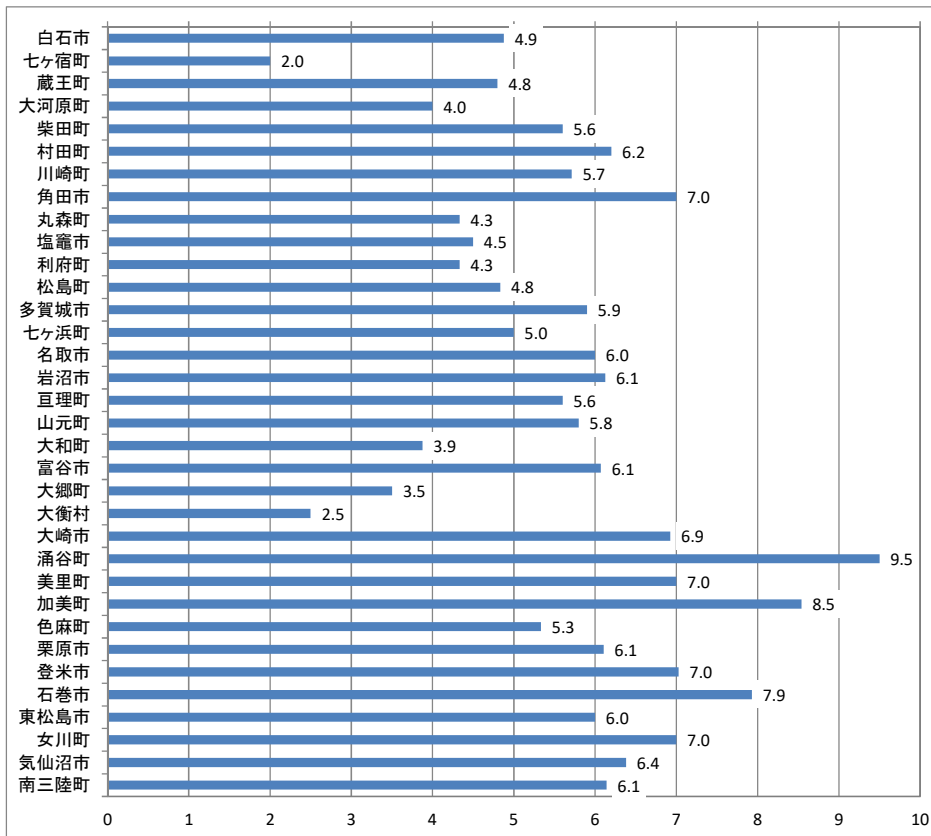
(3) 地域住民が避難してきた時の対応を整備している学校等の割合



【注：避難所となった時の教職員体制，具体的業務内容，備品リスト，使用教室，本部の場所等を明らかにした書面を含む】

【B-2 避難（防災）訓練について】

(1) 避難訓練の実施（予定）回数



## (2) ①避難(防災)訓練で実施した災害想定

	①火災	②地震	③津波	④風水害 (川の氾濫含む)	⑤雪害	⑥土砂崩れ	⑦火山	⑧原子力	⑨Jアラート
白石市	100%	100%	0%	6%	13%	44%	13%	6%	19%
七ヶ宿町	100%	100%	0%	0%	0%	0%	0%	0%	0%
蔵王町	100%	100%	10%	30%	0%	20%	60%	0%	20%
大河原町	100%	100%	0%	80%	0%	0%	0%	0%	20%
柴田町	100%	100%	10%	50%	10%	0%	0%	0%	30%
村田町	100%	100%	0%	60%	0%	0%	20%	0%	80%
川崎町	100%	100%	0%	43%	29%	29%	0%	0%	14%
角田市	100%	100%	0%	57%	0%	14%	0%	0%	29%
丸森町	100%	100%	0%	0%	0%	0%	0%	0%	33%
塩竈市	100%	100%	67%	8%	0%	42%	0%	8%	33%
利府町	100%	100%	0%	11%	0%	44%	0%	0%	44%
松島町	100%	100%	67%	50%	0%	17%	0%	0%	17%
多賀城市	100%	100%	90%	70%	0%	20%	0%	0%	20%
七ヶ浜町	100%	100%	60%	0%	0%	0%	0%	0%	0%
名取市	100%	100%	31%	69%	6%	31%	0%	6%	25%
岩沼市	100%	100%	38%	88%	0%	13%	0%	0%	50%
亘理町	100%	100%	90%	80%	0%	0%	0%	0%	40%
山元町	100%	100%	80%	0%	0%	0%	0%	0%	0%
大和町	100%	100%	0%	0%	0%	38%	0%	0%	25%
富谷市	100%	100%	0%	14%	0%	21%	0%	0%	29%
大郷町	100%	100%	0%	0%	0%	0%	0%	0%	0%
大衡村	100%	100%	0%	0%	0%	50%	0%	0%	0%
大崎市	100%	100%	0%	73%	8%	23%	5%	15%	60%
涌谷町	100%	100%	0%	25%	0%	25%	0%	13%	50%
美里町	100%	100%	0%	92%	0%	0%	0%	58%	58%
加美町	100%	100%	0%	38%	15%	0%	0%	0%	38%
色麻町	100%	100%	0%	33%	0%	0%	0%	0%	67%
栗原市	100%	100%	0%	39%	7%	14%	7%	0%	50%
登米市	100%	100%	0%	50%	0%	19%	0%	58%	58%
石巻市	100%	100%	82%	66%	0%	25%	0%	100%	27%
東松島市	100%	100%	100%	55%	0%	9%	0%	100%	9%
女川町	100%	100%	100%	100%	0%	0%	0%	100%	50%
気仙沼市	100%	100%	97%	45%	0%	14%	0%	3%	45%
南三陸町	100%	100%	100%	29%	0%	29%	0%	57%	71%

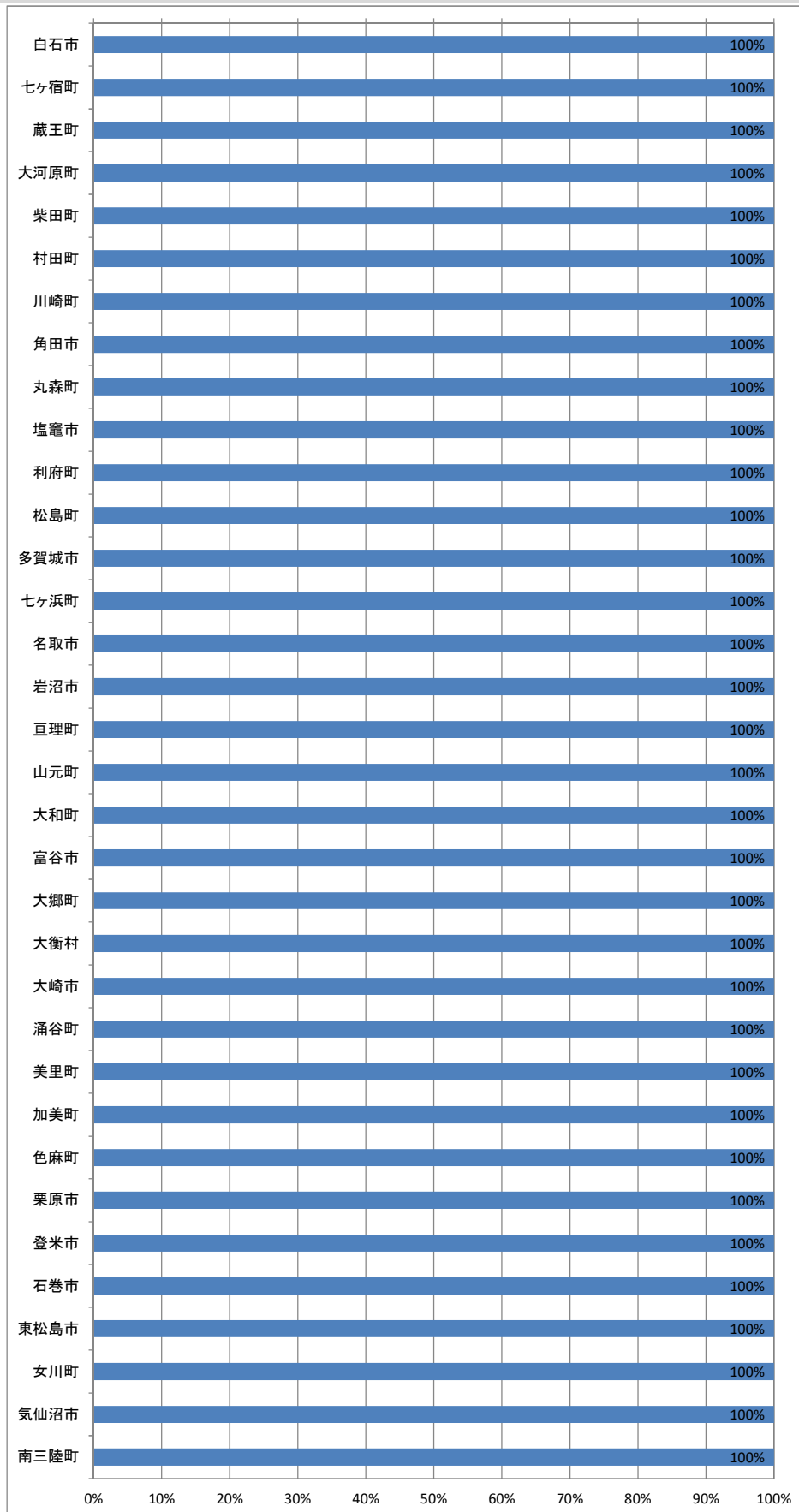
## (2) ②避難(防災)訓練で実施した内容

	①授業中	②休み時間	③予告なし	④不在時	⑤引き渡し	⑥登下校	⑦複合災害	⑧停電	⑨障害物	⑩負傷者	⑪地震速報	⑫Jアラート	⑬その他
白石市	100%	81%	81%	44%	81%	19%	31%	13%	25%	6%	50%	31%	6%
七ヶ宿町	100%	50%	50%	0%	100%	0%	0%	0%	0%	50%	50%	0%	50%
蔵王町	100%	80%	50%	50%	80%	0%	30%	20%	50%	0%	60%	10%	20%
大河原町	100%	80%	80%	100%	60%	80%	60%	60%	20%	0%	80%	40%	0%
柴田町	100%	90%	100%	30%	90%	0%	20%	10%	20%	10%	90%	20%	0%
村田町	100%	80%	80%	40%	100%	0%	0%	20%	20%	40%	20%	40%	20%
川崎町	100%	71%	71%	43%	100%	14%	43%	43%	0%	14%	43%	14%	0%
角田市	100%	86%	86%	0%	71%	14%	14%	57%	57%	0%	43%	0%	0%
丸森町	100%	100%	33%	0%	100%	0%	0%	0%	100%	0%	67%	33%	33%
塩竈市	100%	83%	50%	50%	92%	33%	17%	25%	25%	8%	25%	33%	8%
利府町	100%	78%	56%	22%	67%	11%	11%	44%	22%	0%	22%	11%	0%
松島町	100%	67%	50%	50%	83%	17%	50%	33%	17%	0%	33%	0%	0%
多賀城市	100%	80%	60%	30%	80%	10%	50%	80%	70%	20%	30%	10%	20%
七ヶ浜町	100%	40%	40%	20%	100%	20%	20%	40%	20%	0%	40%	0%	20%
名取市	100%	81%	81%	25%	88%	19%	13%	31%	19%	19%	31%	25%	19%
岩沼市	100%	88%	88%	38%	63%	13%	38%	13%	13%	13%	38%	38%	13%
亘理町	100%	80%	60%	50%	70%	40%	60%	40%	30%	40%	30%	20%	10%
山元町	100%	100%	60%	0%	60%	0%	20%	80%	20%	20%	0%	0%	60%
大和町	100%	88%	63%	50%	88%	0%	13%	38%	25%	0%	25%	38%	0%
富谷市	100%	93%	50%	36%	79%	14%	21%	36%	29%	43%	57%	7%	21%
大郷町	100%	50%	100%	0%	100%	0%	0%	0%	0%	0%	50%	0%	0%
大衡村	100%	100%	100%	0%	100%	0%	0%	50%	0%	0%	0%	0%	0%
大崎市	100%	90%	73%	28%	98%	15%	30%	48%	30%	8%	25%	28%	15%
涌谷町	100%	100%	63%	38%	100%	0%	63%	75%	38%	0%	38%	50%	13%
美里町	100%	67%	58%	33%	100%	17%	17%	50%	25%	8%	33%	33%	17%
加美町	100%	85%	77%	54%	100%	15%	31%	54%	31%	31%	38%	15%	31%
色麻町	100%	67%	67%	67%	100%	0%	0%	67%	0%	67%	0%	67%	100%
栗原市	100%	86%	75%	46%	100%	4%	14%	36%	29%	11%	64%	43%	29%
登米市	100%	89%	78%	39%	94%	11%	28%	47%	22%	14%	53%	36%	11%
石巻市	100%	98%	75%	39%	89%	14%	41%	64%	30%	14%	89%	21%	29%
東松島市	100%	100%	64%	45%	91%	0%	0%	36%	55%	18%	36%	0%	0%
女川町	100%	100%	100%	50%	100%	100%	100%	100%	50%	50%	100%	50%	0%
気仙沼市	100%	79%	45%	34%	86%	45%	41%	45%	21%	21%	59%	28%	21%
南三陸町	100%	100%	57%	57%	86%	57%	71%	29%	57%	14%	29%	43%	43%



【B-3 地域連携について】

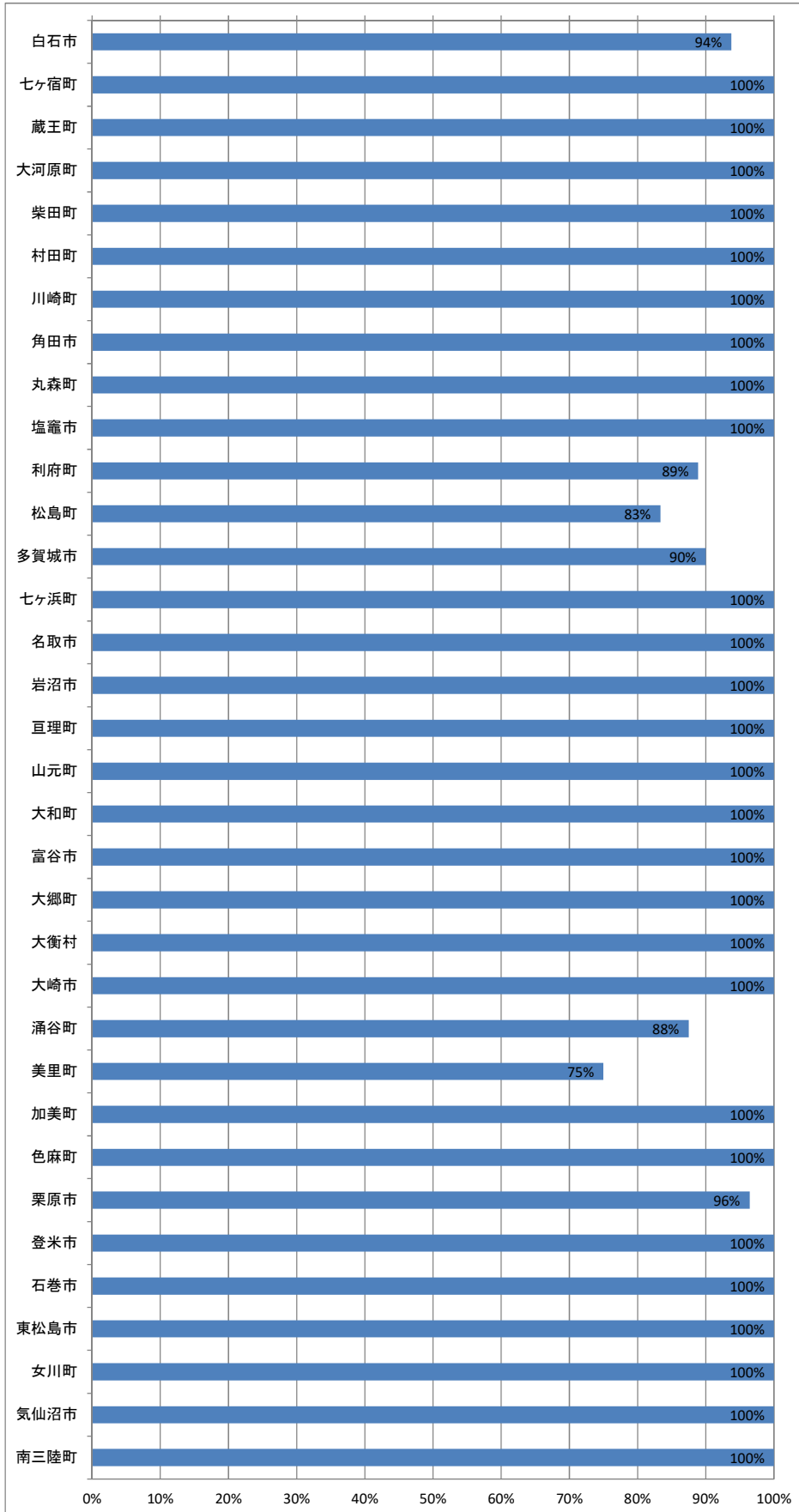
(1) 学校防災マニュアルの確認や点検を実施している学校等の割合



(2) 学校防災マニュアルの確認や点検を学校関係者等に受けた（予定である）学校等に  
確認や点検を受けた（予定である）関係者等の割合

	①学校評議員	②PTA	③行政区域長 (自治会長)	④消防署	⑤教育委員会	⑥その他
白石市	50%	69%	19%	19%	100%	44%
七ヶ宿町	0%	0%	0%	0%	100%	50%
蔵王町	30%	30%	0%	30%	100%	0%
大河原町	40%	20%	20%	60%	100%	20%
柴田町	40%	50%	20%	40%	100%	20%
村田町	40%	40%	0%	60%	100%	0%
川崎町	14%	14%	0%	86%	100%	0%
角田市	29%	29%	14%	57%	100%	0%
丸森町	0%	0%	0%	0%	100%	67%
塩竈市	33%	0%	0%	33%	100%	0%
利府町	33%	33%	11%	44%	100%	11%
松島町	17%	0%	0%	17%	100%	0%
多賀城市	70%	50%	20%	30%	100%	20%
七ヶ浜町	20%	20%	0%	0%	100%	20%
名取市	50%	44%	19%	38%	100%	13%
岩沼市	38%	25%	13%	38%	100%	38%
亘理町	60%	70%	40%	30%	100%	20%
山元町	60%	60%	40%	40%	100%	20%
大和町	13%	13%	0%	13%	100%	0%
富谷市	21%	7%	7%	36%	100%	14%
大郷町	0%	0%	0%	50%	100%	0%
大衡村	0%	0%	0%	0%	100%	0%
大崎市	45%	33%	3%	38%	100%	13%
涌谷町	0%	13%	0%	50%	100%	13%
美里町	8%	0%	0%	33%	100%	8%
加美町	23%	15%	8%	54%	100%	15%
色麻町	0%	0%	0%	67%	100%	67%
栗原市	57%	25%	0%	50%	100%	18%
登米市	44%	19%	14%	50%	100%	17%
石巻市	29%	38%	29%	29%	100%	20%
東松島市	55%	27%	18%	27%	100%	9%
女川町	0%	100%	0%	100%	100%	0%
気仙沼市	28%	17%	3%	55%	100%	17%
南三陸町	29%	43%	14%	100%	100%	29%

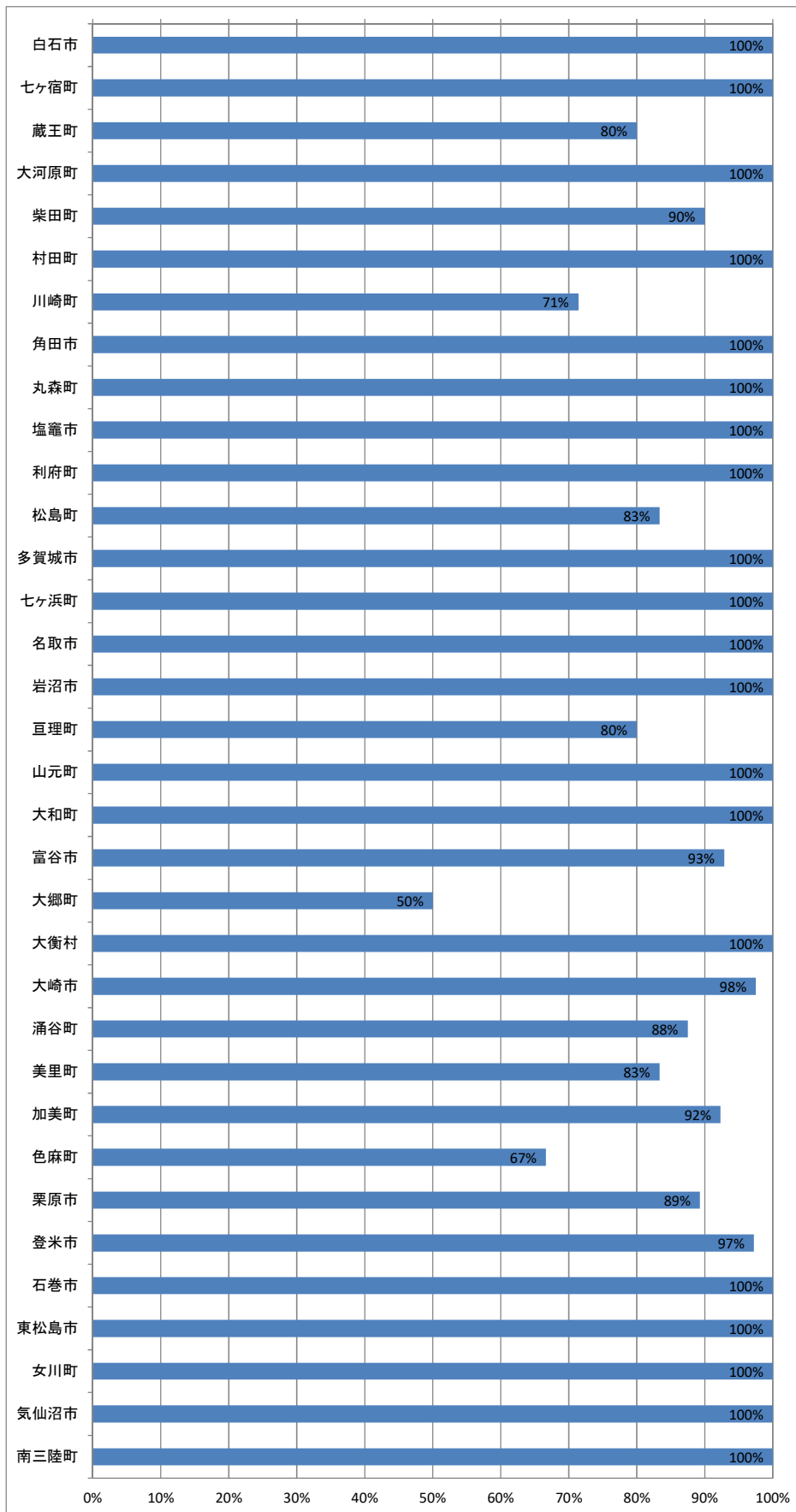
(3) 学校関係者等から避難訓練の確認や指導を受けている学校等の割合



(4) 避難訓練の確認や指導を学校関係者等に受けた(予定である)学校等について  
確認や指導を受けた(予定である)関係者等の割合

	①学校評議員	②PTA	③行政区長 (自治会長)	④消防署	⑤教育委員会	⑥その他
白石市	25%	31%	25%	75%	44%	25%
七ヶ宿町	0%	0%	0%	100%	0%	0%
蔵王町	30%	30%	0%	60%	50%	0%
大河原町	20%	0%	40%	60%	40%	20%
柴田町	30%	30%	10%	90%	40%	0%
村田町	20%	20%	0%	80%	60%	20%
川崎町	0%	0%	0%	100%	14%	0%
角田市	0%	0%	0%	100%	14%	14%
丸森町	0%	33%	0%	100%	33%	33%
塩竈市	8%	0%	0%	83%	67%	0%
利府町	0%	0%	11%	67%	67%	11%
松島町	33%	17%	0%	83%	67%	17%
多賀城市	20%	20%	10%	70%	70%	20%
七ヶ浜町	0%	20%	0%	100%	20%	0%
名取市	31%	31%	25%	88%	25%	25%
岩沼市	38%	38%	25%	88%	38%	38%
亘理町	20%	20%	10%	90%	50%	20%
山元町	20%	20%	0%	100%	60%	20%
大和町	25%	25%	0%	75%	63%	0%
富谷市	21%	7%	14%	79%	36%	14%
大郷町	0%	0%	0%	100%	50%	0%
大衡村	0%	0%	0%	100%	0%	50%
大崎市	33%	23%	3%	78%	40%	20%
涌谷町	0%	0%	0%	88%	63%	25%
美里町	8%	0%	0%	58%	42%	33%
加美町	8%	8%	0%	92%	69%	15%
色麻町	0%	0%	0%	100%	67%	67%
栗原市	32%	7%	4%	86%	32%	39%
登米市	33%	14%	8%	97%	39%	25%
石巻市	20%	16%	13%	86%	98%	16%
東松島市	55%	27%	18%	100%	91%	9%
女川町	0%	0%	0%	100%	100%	0%
気仙沼市	17%	10%	21%	100%	24%	28%
南三陸町	29%	14%	14%	100%	57%	14%

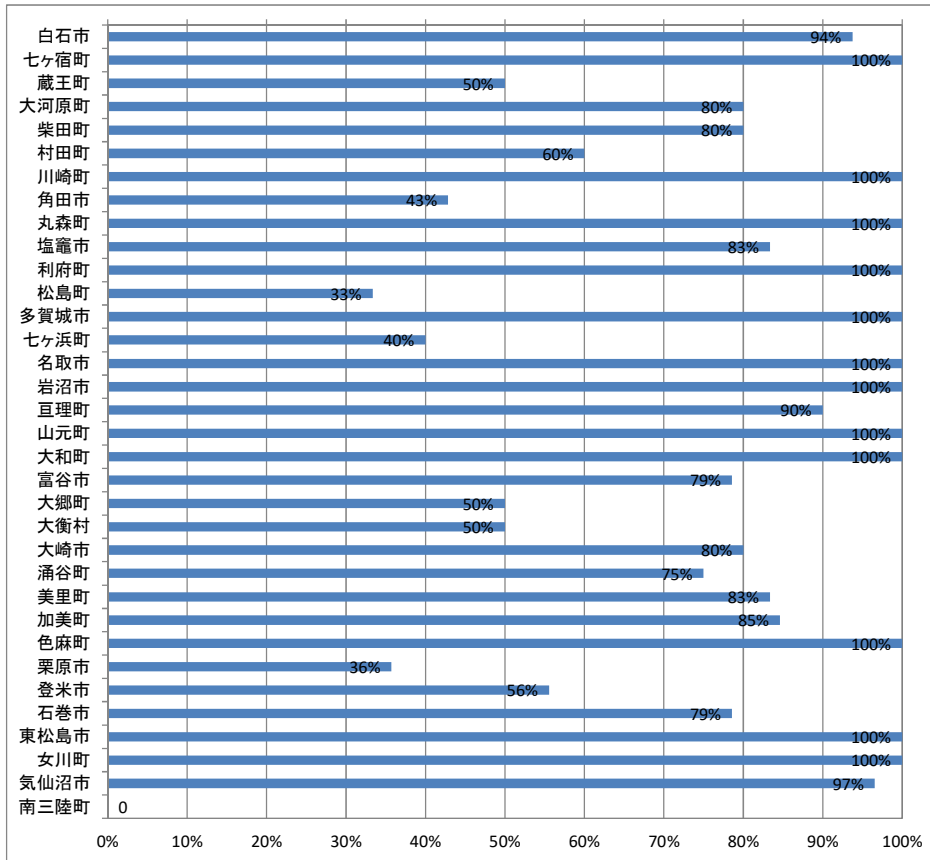
(5) P T A や自治会等の関係者等と防災に関する意見交換や連絡調整を行う機会（地域学校安  
を設置している学校の割合



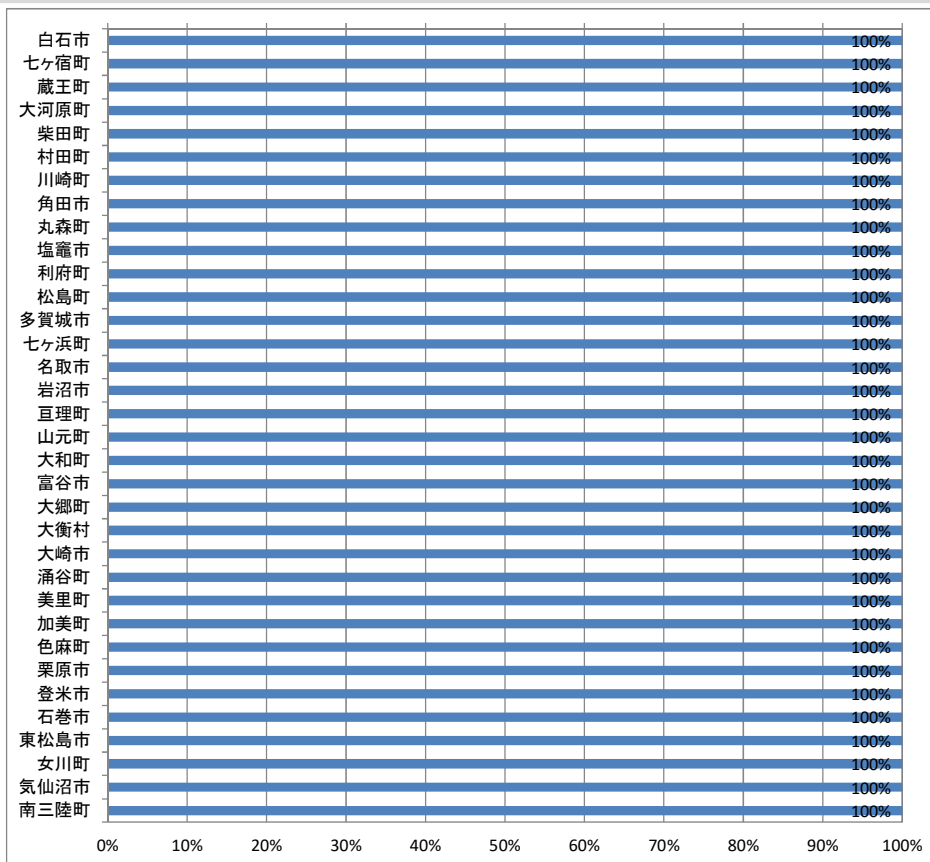
(6) PTAや自治会等の関係者等と防災に関する意見交換や連絡調整を行う機会（地域学校安  
に参加している関係者及び関係機関

	①PTA	②学校評議員	③地域ボランティア	④自治会	⑤警察署	⑥消防署	⑦自治体 防災部局	⑧その他
白石市	94%	25%	50%	81%	50%	31%	50%	75%
七ヶ宿町	100%	0%	50%	0%	0%	0%	50%	50%
蔵王町	70%	30%	10%	10%	0%	0%	0%	20%
大河原町	80%	80%	40%	40%	0%	0%	40%	60%
柴田町	70%	50%	50%	30%	30%	20%	20%	30%
村田町	60%	20%	0%	0%	80%	80%	80%	60%
川崎町	57%	43%	0%	14%	0%	0%	14%	0%
角田市	57%	57%	14%	43%	0%	14%	57%	0%
丸森町	67%	33%	0%	0%	0%	0%	100%	67%
塩竈市	50%	8%	17%	42%	8%	33%	58%	8%
利府町	67%	33%	33%	33%	11%	0%	44%	11%
松島町	83%	33%	17%	33%	17%	17%	17%	33%
多賀城市	100%	50%	30%	50%	0%	10%	40%	40%
七ヶ浜町	100%	80%	20%	20%	20%	20%	20%	20%
名取市	88%	75%	50%	56%	31%	6%	19%	38%
岩沼市	75%	50%	50%	13%	25%	13%	25%	50%
亘理町	70%	40%	30%	40%	30%	0%	60%	30%
山元町	80%	40%	80%	80%	20%	0%	20%	40%
大和町	88%	100%	25%	38%	38%	13%	0%	25%
富谷市	71%	79%	36%	29%	0%	0%	21%	21%
大郷町	50%	50%	0%	0%	0%	0%	0%	0%
大衡村	50%	100%	0%	0%	50%	0%	0%	0%
大崎市	43%	58%	18%	28%	10%	35%	55%	35%
涌谷町	38%	13%	0%	0%	0%	38%	38%	25%
美里町	58%	42%	33%	50%	42%	0%	25%	50%
加美町	69%	54%	15%	15%	46%	31%	31%	23%
色麻町	0%	0%	0%	0%	0%	67%	67%	67%
栗原市	68%	79%	7%	11%	18%	4%	4%	25%
登米市	75%	14%	42%	44%	19%	28%	31%	81%
石巻市	96%	25%	27%	98%	57%	59%	89%	46%
東松島市	73%	36%	45%	55%	0%	0%	45%	18%
女川町	0%	0%	0%	0%	50%	50%	100%	0%
気仙沼市	62%	24%	28%	55%	21%	28%	45%	38%
南三陸町	100%	29%	86%	57%	71%	86%	86%	57%

(7) 市町村及び自治会等が主催する防災会議に参加している学校の割合



(8) 地域合同の避難訓練等、具体的な取組が計画・実施されている学校等の割合

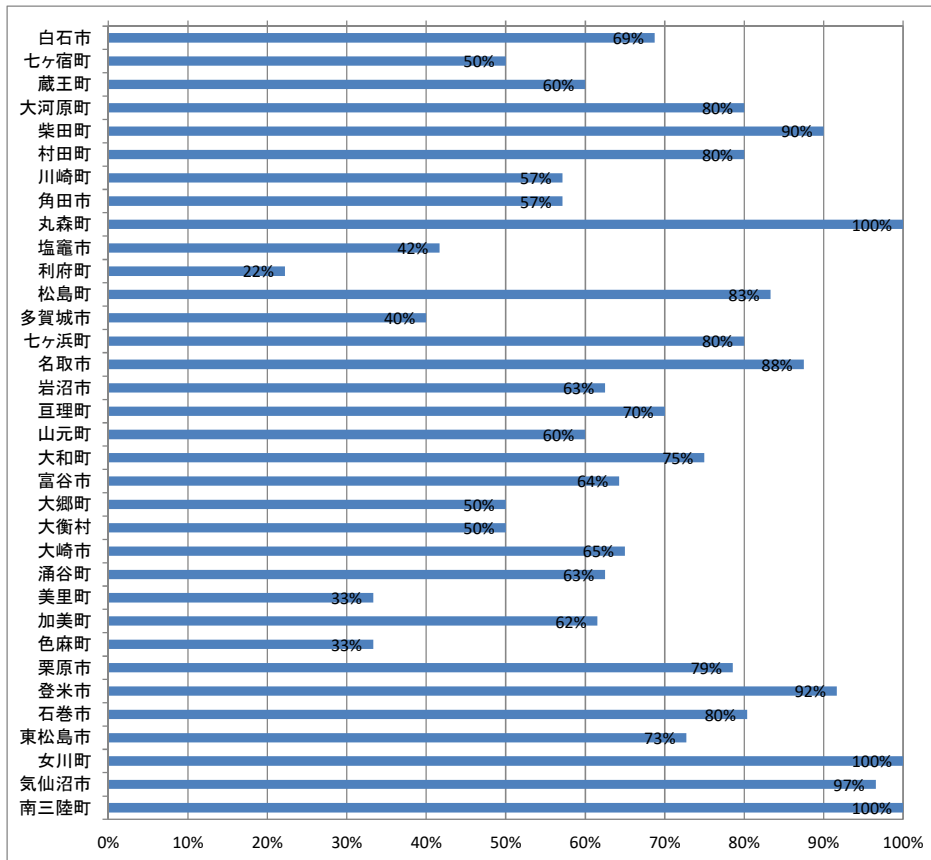


(9) 地域合同の避難訓練等、具体的な取組が計画・実施されている学校等について  
計画・実施（予定）している訓練の割合

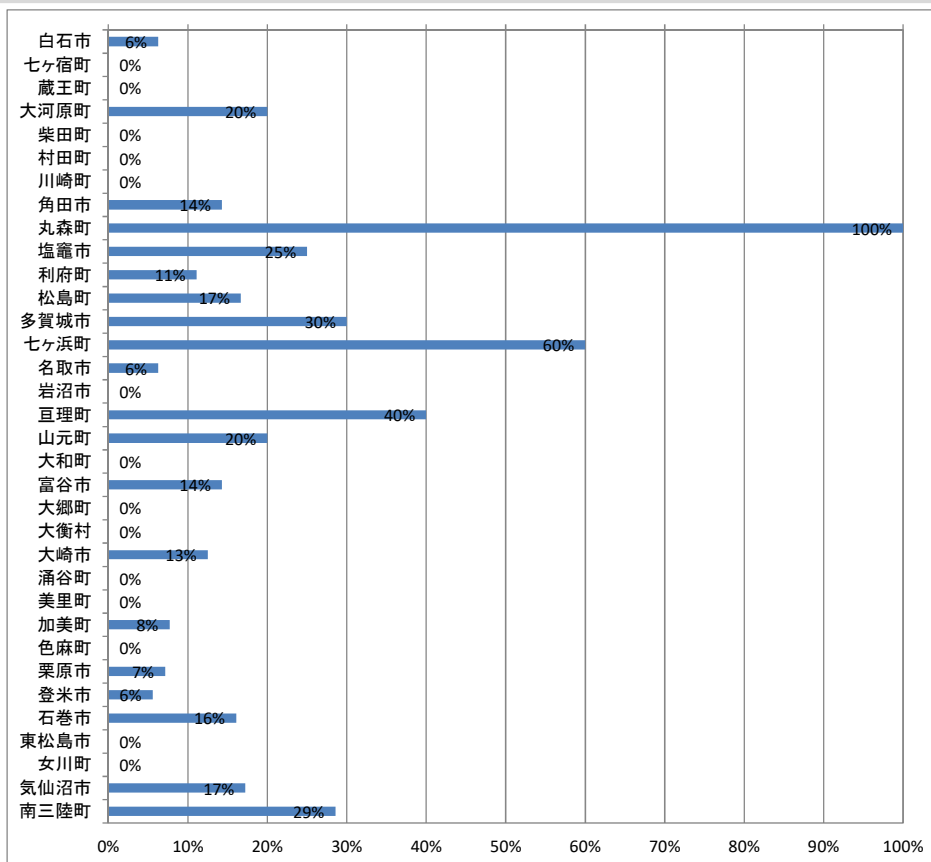
	①消防署	②PTA	③地域住民	④市町村	⑤異校種	⑥その他
白石市	94%	38%	31%	81%	19%	6%
七ヶ宿町	100%	50%	0%	50%	50%	0%
蔵王町	100%	60%	20%	10%	60%	0%
大河原町	100%	40%	100%	40%	100%	0%
柴田町	100%	50%	10%	20%	30%	10%
村田町	80%	100%	0%	0%	80%	0%
川崎町	100%	29%	14%	14%	86%	0%
角田市	86%	14%	0%	0%	43%	0%
丸森町	100%	67%	0%	0%	0%	0%
塩竈市	100%	33%	58%	92%	42%	8%
利府町	100%	11%	22%	56%	0%	0%
松島町	100%	50%	33%	0%	17%	0%
多賀城市	70%	40%	80%	100%	50%	10%
七ヶ浜町	100%	20%	0%	20%	20%	20%
名取市	100%	44%	38%	13%	38%	6%
岩沼市	88%	38%	38%	75%	25%	13%
亘理町	90%	50%	50%	90%	30%	0%
山元町	80%	40%	20%	100%	20%	0%
大和町	88%	63%	13%	13%	50%	0%
富谷市	100%	50%	43%	7%	43%	7%
大郷町	100%	0%	0%	0%	100%	0%
大衡村	100%	50%	0%	0%	0%	0%
大崎市	95%	70%	18%	10%	80%	8%
涌谷町	88%	75%	13%	0%	100%	0%
美里町	75%	75%	0%	0%	75%	0%
加美町	100%	54%	15%	62%	77%	8%
色麻町	100%	0%	0%	33%	67%	0%
栗原市	100%	82%	7%	0%	89%	25%
登米市	100%	72%	42%	6%	81%	8%
石巻市	100%	73%	70%	84%	75%	7%
東松島市	100%	100%	45%	91%	100%	0%
女川町	100%	100%	0%	50%	100%	0%
気仙沼市	100%	79%	55%	21%	76%	10%
南三陸町	100%	86%	29%	29%	71%	0%



(10) 地域講師による児童・生徒向けの防災教室を実施（予定）している学校等の割合

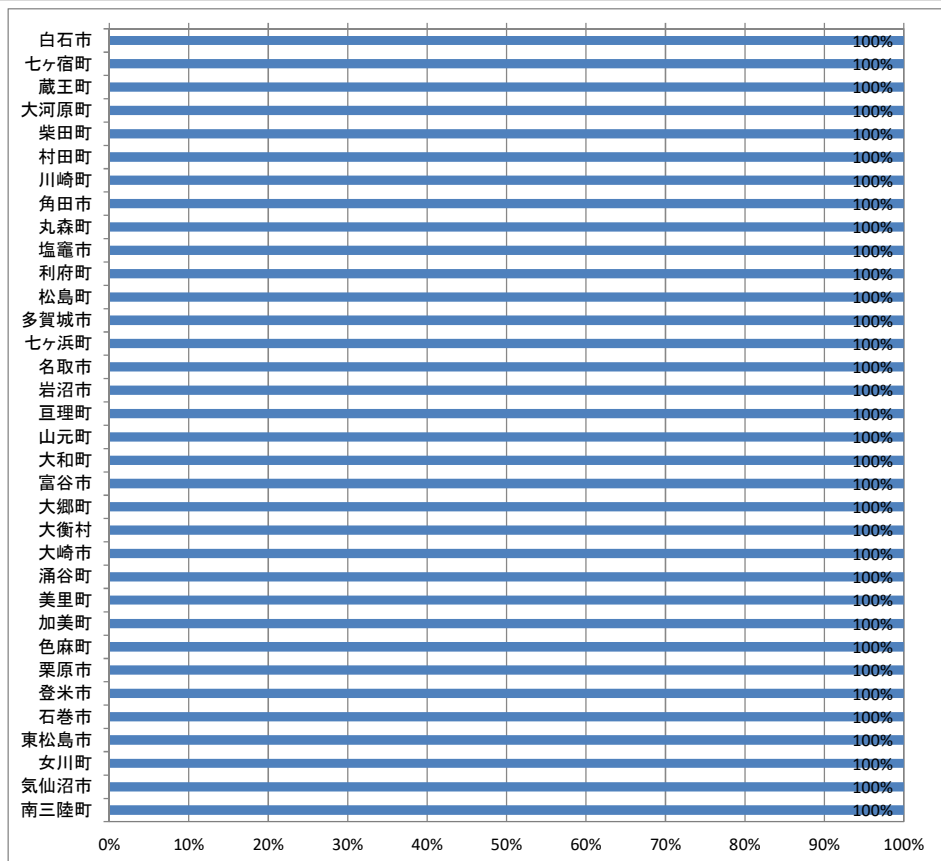


(11) 地域と連携した学校防災体制の構築に向けて、大学等専門機関を活用（予定）している学校等の割合

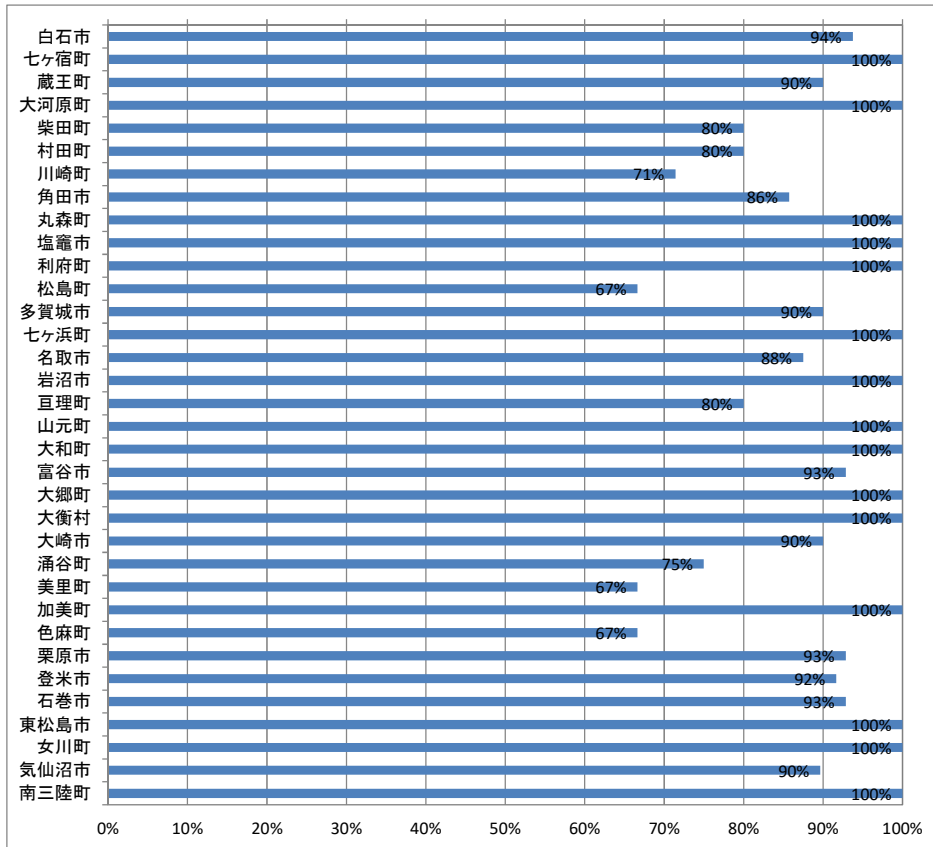


【B-4 校内体制・校内研修について】

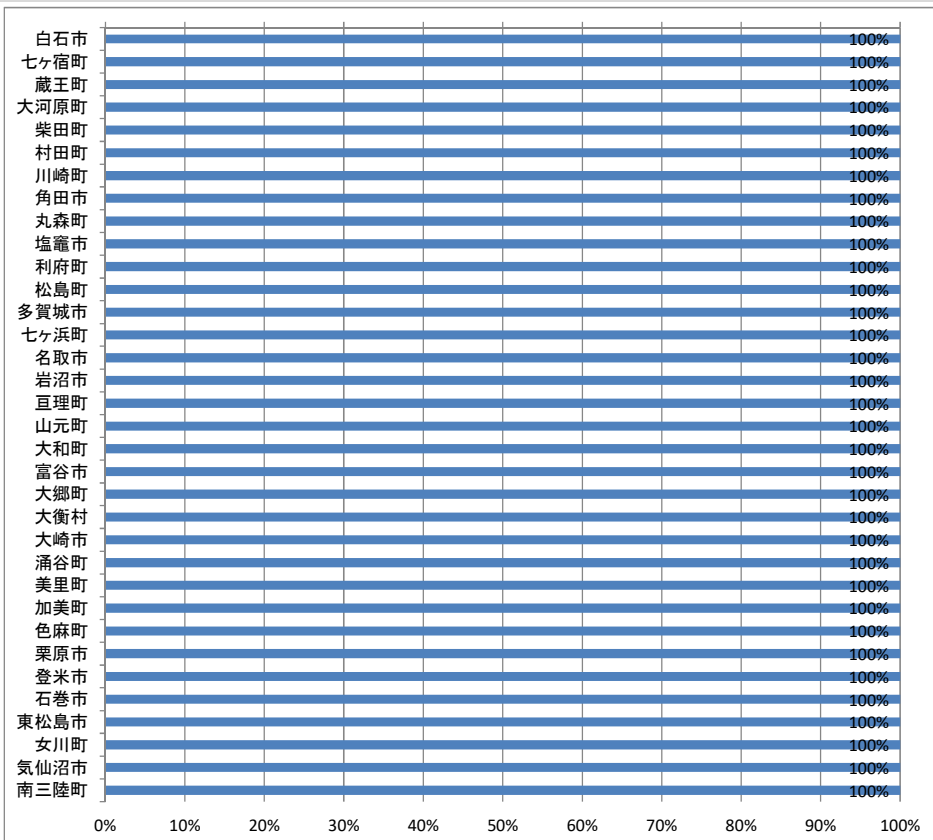
(1) 学校評価への防災教育・防災体制の評価項目を位置づけている学校等の割合



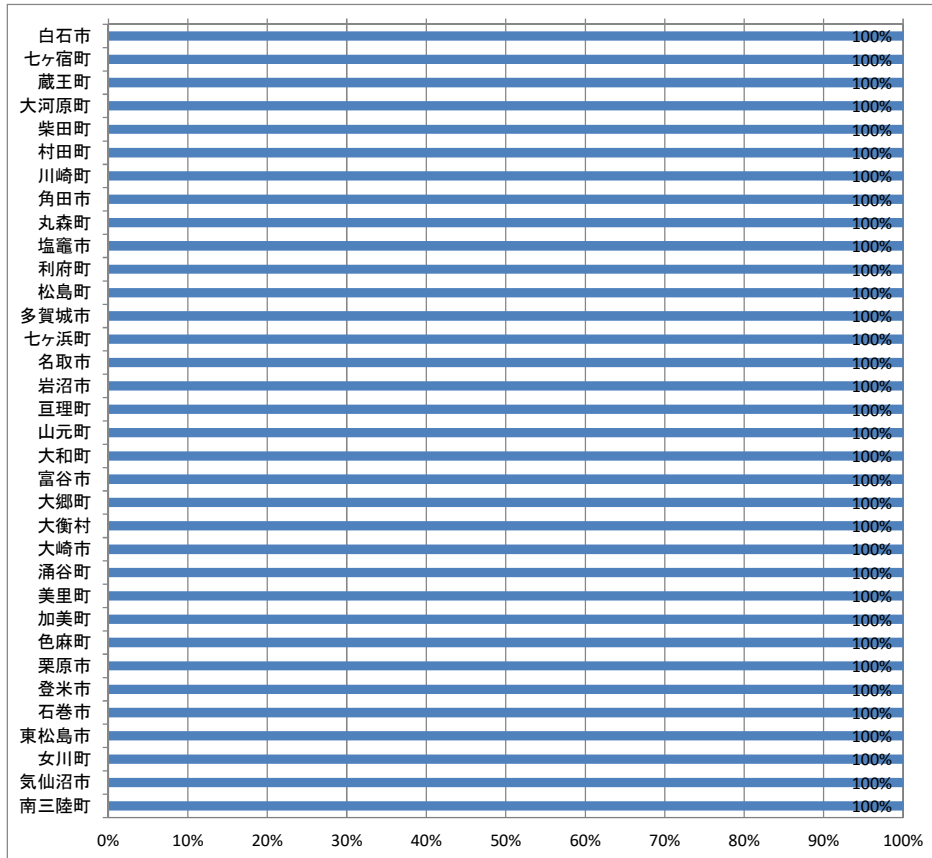
(2) 防災教育の推進について協議する委員会(部)等を校務分掌に位置づけている学校



(3) 学校防災について全教職員で共通理解を図る機会がある学校等の割合

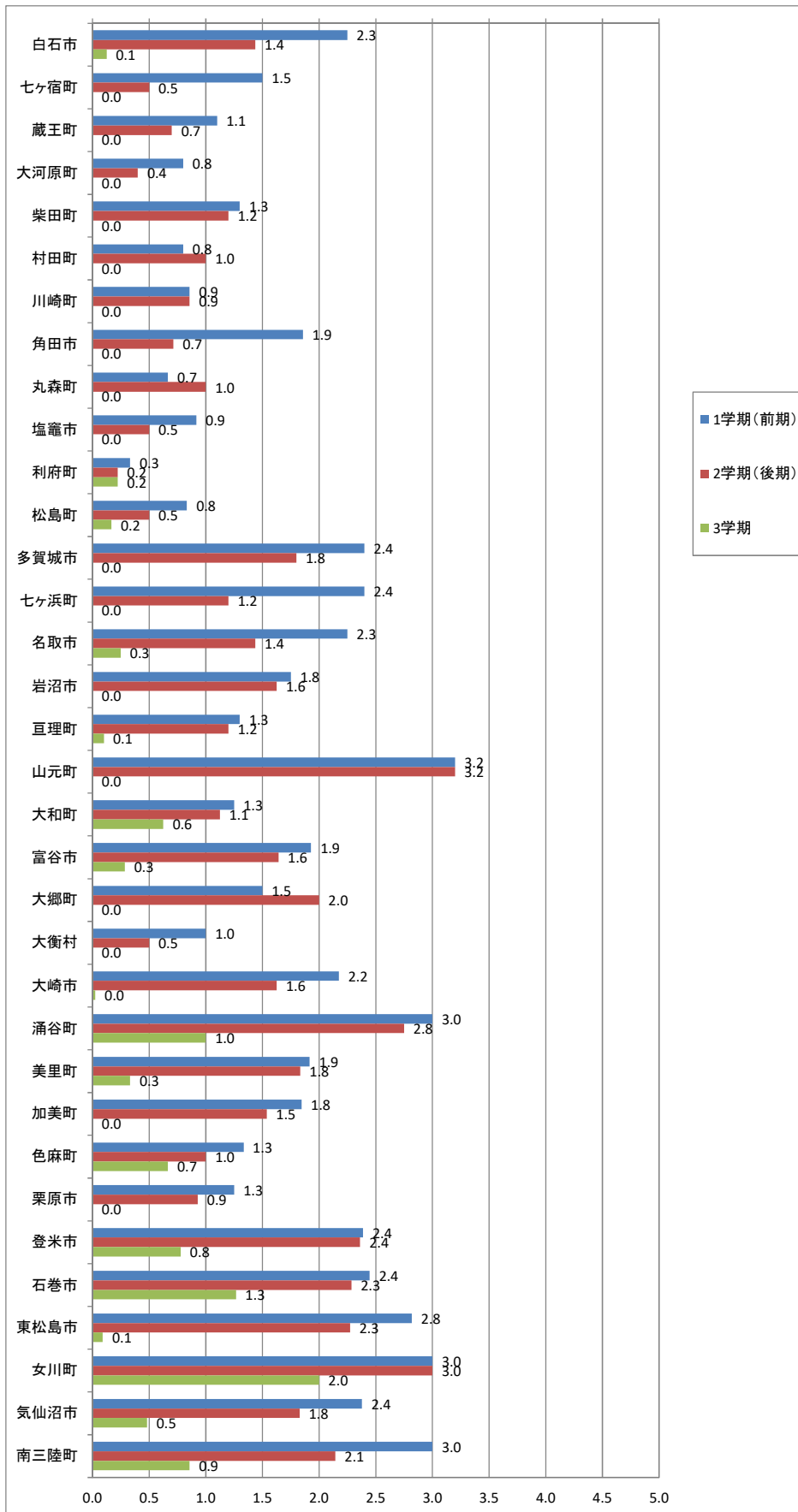


(4) 学校防災（防災教育・防災管理）について校内研修を実施した学校等の割合



【注：職員会議等での時間設定も含む】

(5) 学校防災（防災教育・防災管理）について校内研修を実施した学校等について  
 学校防災（防災教育・防災管理）についての研修会実施（予定）回数



(6) 研修内容と実施回数

	①	②	③	④	⑤	⑥
白石市	0.9	1.1	0.1	0.2	0.4	0.3
七ヶ宿町	0.5	1.5	0.0	0.0	0.0	0.0
蔵王町	1.0	0.9	0.1	0.1	0.5	0.1
大河原町	1.0	0.8	0.2	0.2	0.2	0.0
柴田町	0.7	1.2	0.2	0.0	0.5	0.0
村田町	0.8	1.2	0.2	0.0	0.0	0.4
川崎町	0.7	1.3	0.1	0.1	0.7	0.0
角田市	1.0	1.4	0.0	0.0	0.3	0.4
丸森町	1.0	1.3	0.3	0.0	0.0	0.0
塩竈市	0.6	0.9	0.1	0.1	0.0	0.4
利府町	0.9	0.4	0.0	0.1	0.0	0.9
松島町	1.0	0.3	0.2	1.0	0.3	1.3
多賀城市	1.2	1.1	0.0	0.0	0.7	0.3
七ヶ浜町	0.8	1.0	0.2	0.2	0.0	0.8
名取市	1.1	0.9	0.1	0.2	0.2	0.3
岩沼市	0.6	1.0	0.3	0.1	0.0	1.3
巨理町	1.0	1.2	0.3	0.1	0.3	0.3
山元町	1.0	1.4	0.0	0.8	0.6	0.6
大和町	0.9	1.5	0.0	0.1	0.3	0.5
富谷市	0.6	1.4	0.3	0.1	0.4	0.4
大郷町	0.5	0.5	0.0	0.0	0.0	0.5
大衡村	1.5	1.0	0.0	1.0	0.0	0.0
大崎市	0.9	0.6	0.1	0.0	0.3	1.1
涌谷町	0.9	0.8	0.0	1.0	0.5	1.1
美里町	0.8	1.3	0.0	0.2	0.8	0.4
加美町	1.3	1.4	0.4	0.1	0.8	0.6
色麻町	1.0	0.0	0.0	1.0	0.3	1.3
栗原市	1.1	1.4	0.1	0.0	0.4	0.5
登米市	1.0	1.8	0.2	0.1	0.6	0.6
石巻市	1.4	2.0	0.2	0.2	0.8	0.6
東松島市	1.1	1.6	0.2	0.3	0.4	0.5
女川町	1.0	2.0	1.0	1.0	3.0	0.0
気仙沼市	1.0	1.8	0.2	0.1	0.6	0.2
南三陸町	1.7	1.7	0.7	0.3	0.6	1.3

①学校が立地する地域の災害特性を理解する研修

②様々な状況下で災害発生時における災害対応力を養成する研修

③地域の災害に精通した方や、大学等の専門家を招いた研修

④語り部の方や震災を経験した方を招いての研修

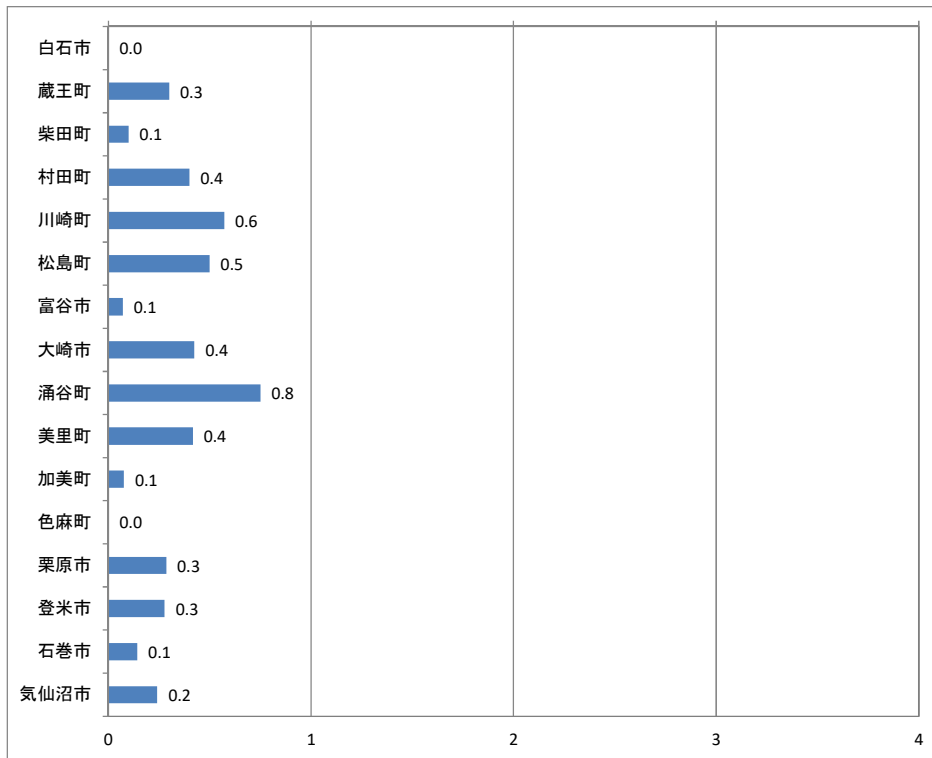
⑤災害発生時における児童生徒への支援方法や心のケア研修

⑥その他

【B-5 防災教育の実践について】

【幼稚園】

(1) 絵本の活用回数（公立幼稚園・こども園のある市町村のみ表示）



【小学校】

(1) 防災教育に関する年間実施時間（予定）及び教育課程及び防災教育副読本「未来への絆」を活用した時間の割合、被災地域や震災遺構の見学を取り入れた回数 1年生

	教育課程と実施（予定）時間数					「未来への絆」を活用した時間				
	①各教科	②道徳	③総合	④特別活動 (学級活動)	⑤特別活動 (学校行事)	①各教科	②道徳	③総合	④特別活動 (学級活動)	⑤特別活動 (学校行事)
白石市	0.2	0.8		1.8	2.4	0.0	0.1		0.8	0.9
七ヶ宿町	2.0	1.5		1.5	1.5	0.0	0.0		0.0	1.0
蔵王町	0.7	0.5		1.2	2.0	0.0	0.1		1.0	0.1
大河原町	0.4	0.4		1.4	1.4	0.6	0.2		3.4	1.0
柴田町	1.7	1.3		1.7	2.1	0.3	0.0		1.3	0.3
村田町	0.0	0.2		0.8	1.6	0.0	0.0		1.0	0.0
川崎町	2.0	1.1		1.9	1.3	0.3	0.1		0.7	0.3
角田市	0.4	0.7		1.1	2.3	0.3	0.1		0.4	1.6
丸森町	0.7	2.0		2.7	2.0	0.3	1.3		2.0	1.0
塩竈市	0.1	0.2		1.3	2.5	0.0	0.1		0.8	0.6
利府町	0.4	0.4		2.2	2.3	0.1	0.3		2.3	1.3
松島町	0.5	0.3		1.2	1.3	0.3	0.3		0.7	0.5
多賀城市	3.9	1.0		2.3	2.6	0.9	0.4		1.4	1.2
七ヶ浜町	0.4	0.6		2.8	3.0	0.2	0.2		1.6	0.8
名取市	2.5	2.0		4.4	2.9	1.4	0.4		3.1	1.4
岩沼市	0.1	0.4		0.6	3.1	0.0	0.0		0.0	0.8
亶理町	1.2	0.5		1.8	2.2	0.4	0.2		1.2	0.8
山元町	0.6	1.0		3.4	3.6	1.0	0.2		2.0	1.4
大和町	2.5	0.3		1.0	2.3	1.8	0.0		0.4	1.4
富谷市	0.9	0.9		1.4	2.6	0.7	0.4		1.0	0.9
大郷町	1.5	3.0		1.5	3.5	1.5	3.0		1.5	1.5
大衡村	2.0	0.5		2.0	1.0	0.0	0.0		1.5	0.0
大崎市	1.2	0.9		1.6	1.6	0.2	0.2		0.9	0.7
涌谷町	0.3	0.3		1.6	1.3	0.0	0.0		1.6	0.3
美里町	1.0	0.6		1.7	2.5	0.3	0.2		1.0	1.6
加美町	1.2	1.8		1.8	2.3	0.8	0.5		1.3	0.8
色麻町	2.7	4.0		2.0	2.0	0.0	0.0		0.0	2.0
栗原市	0.9	0.5		1.1	1.5	0.7	0.3		1.0	0.8
登米市	1.4	0.9		1.7	2.1	0.7	0.6		1.1	1.0
石巻市	1.5	0.6		1.2	2.8	0.2	0.2		0.2	1.1
東松島市	5.1	2.3		2.8	2.9	1.6	0.1		0.9	0.3
女川町	0.5	0.0		1.0	2.0	0.0	0.0		1.0	2.0
気仙沼市	0.3	0.3		1.0	2.2	0.0	0.1		0.5	0.5
南三陸町	1.4	1.0		1.7	3.3	0.6	0.9		0.7	2.1

【注：避難訓練等を含みます。】



(2) 防災教育に関する年間実施時間（予定）と教育課程及び防災教育副読本「未来への絆」を活用した時間の割合 2年生

	教育課程と実施（予定）時間数					「未来への絆」を活用した時間				
	①各教科	②道徳	③総合	④特別活動 (学級活動)	⑤特別活動 (学校行事)	①各教科	②道徳	③総合	④特別活動 (学級活動)	⑤特別活動 (学校行事)
白石市	0.6	0.9		2.0	2.4	0.0	0.1		0.9	0.9
七ヶ宿町	1.0	1.0		1.5	1.5	0.0	0.0		0.0	1.0
蔵王町	0.6	0.4		1.3	2.0	0.0	0.2		1.3	0.0
大河原町	0.8	0.6		1.0	1.4	0.6	0.4		3.4	1.0
柴田町	1.7	1.2		2.3	2.1	0.3	0.0		1.3	0.3
村田町	0.0	0.2		0.8	1.6	0.0	0.0		1.0	0.0
川崎町	1.6	1.3		1.6	1.6	0.1	0.0		0.9	0.3
角田市	0.6	0.9		1.1	2.3	0.3	0.1		0.4	1.6
丸森町	0.7	2.0		2.7	2.0	0.3	1.3		2.0	1.0
塩竈市	0.5	0.3		1.2	2.5	0.0	0.1		0.6	0.5
利府町	0.4	0.7		2.4	2.3	0.1	0.4		2.3	1.3
松島町	0.5	0.3		1.0	1.3	0.3	0.3		0.7	0.5
多賀城市	4.3	1.7		2.0	2.6	1.1	0.8		1.7	1.2
七ヶ浜町	0.2	0.8		3.0	2.6	0.2	0.6		1.6	1.0
名取市	2.5	2.3		4.4	2.9	1.3	0.9		3.0	1.1
岩沼市	0.4	0.5		0.4	3.1	0.0	0.0		0.0	0.8
亶理町	1.1	0.6		2.0	2.2	0.3	0.4		1.4	0.8
山元町	1.6	0.6		3.4	3.6	0.4	0.2		1.4	1.4
大和町	4.6	0.3		1.0	2.3	1.8	0.0		0.5	1.4
富谷市	0.9	0.9		0.9	2.5	0.6	0.3		1.0	0.9
大郷町	1.0	3.5		3.0	3.5	1.0	3.5		3.0	0.5
大衡村	2.0	0.5		2.0	1.0	0.0	0.0		1.5	0.0
大崎市	1.4	0.9		1.7	1.8	0.2	0.1		1.0	0.7
涌谷町	0.0	0.1		2.0	1.3	0.0	0.0		1.6	0.3
美里町	0.7	0.6		1.5	2.6	0.3	0.4		1.3	2.0
加美町	0.8	1.8		1.5	2.2	0.8	0.6		0.9	0.8
色麻町	2.0	4.7		2.0	2.0	0.0	0.0		0.0	2.0
栗原市	1.0	0.5		1.5	1.5	0.6	0.3		1.2	0.6
登米市	1.8	1.0		1.9	2.1	0.7	0.7		1.2	1.1
石巻市	1.9	0.6		1.2	2.9	0.2	0.2		0.3	1.1
東松島市	4.8	2.2		2.5	2.9	1.5	0.1		0.6	0.2
女川町	0.5	0.0		1.0	2.0	0.0	0.0		1.0	2.0
気仙沼市	0.4	0.3		1.0	2.2	0.0	0.1		0.4	0.6
南三陸町	1.7	1.1		1.4	3.3	0.6	0.4		0.9	2.1

【注：避難訓練等を含みます。】

(3) 防災教育に関する年間実施時間（予定）と教育課程及び防災教育副読本「未来への絆」を活用した時間の割合 3年生

	教育課程と実施（予定）時間数					「未来への絆」を活用した時間				
	①各教科	②道徳	③総合	④特別活動 (学級活動)	⑤特別活動 (学校行事)	①各教科	②道徳	③総合	④特別活動 (学級活動)	⑤特別活動 (学校行事)
白石市	3.4	0.8	2.4	2.3	2.4	0.0	0.1	0.4	1.2	0.9
七ヶ宿町	2.0	1.5	2.5	0.0	1.5	0.0	0.0	0.0	0.0	1.0
蔵王町	1.0	0.4	3.0	0.8	2.0	0.0	0.1	1.0	0.3	0.3
大河原町	2.0	0.8	3.2	1.2	1.4	0.4	0.8	2.6	1.8	1.2
柴田町	1.4	1.2	4.0	1.5	2.1	0.0	0.0	2.1	1.5	0.1
村田町	0.0	0.2	1.0	0.8	1.6	0.0	0.0	1.0	1.0	0.0
川崎町	1.6	1.1	0.6	1.4	1.1	0.0	0.3	0.6	0.7	0.7
角田市	3.0	1.0	2.9	1.4	2.3	0.3	0.4	2.1	0.6	1.9
丸森町	2.0	2.0	0.7	2.7	2.0	0.0	1.3	1.0	2.0	1.0
塩竈市	2.8	0.4	2.0	1.6	2.5	0.0	0.1	1.6	0.3	0.6
利府町	1.7	0.3	2.3	2.0	2.3	0.1	0.4	0.2	2.0	1.3
松島町	0.2	0.3	2.0	1.0	1.3	0.2	0.3	0.7	0.5	0.5
多賀城市	3.8	1.1	2.2	2.3	2.7	0.6	0.6	1.0	1.6	1.4
七ヶ浜町	4.0	0.6	10.4	2.6	2.8	0.4	0.4	3.0	1.2	0.6
名取市	4.9	1.6	3.6	3.1	2.9	0.4	0.9	2.8	2.6	0.8
岩沼市	0.4	0.4	7.8	0.4	3.3	0.0	0.0	1.9	0.0	0.8
亶理町	1.1	0.8	3.1	2.1	2.3	0.1	0.4	1.9	1.3	0.5
山元町	1.0	1.0	11.8	2.6	3.6	0.8	0.2	2.8	1.6	1.4
大和町	2.4	0.3	4.6	1.1	2.1	0.0	0.0	2.3	0.6	1.4
富谷市	0.4	0.6	2.5	1.1	2.6	0.4	0.2	0.7	0.9	0.9
大郷町	0.5	3.0	0.0	4.0	3.5	0.5	3.0	0.0	4.0	1.0
大衡村	0.0	0.0	2.5	3.0	1.0	0.0	0.0	2.5	0.0	0.0
大崎市	1.8	0.9	1.0	1.6	1.7	0.3	0.1	0.3	0.9	0.9
涌谷町	0.8	0.1	1.0	1.4	1.3	0.0	0.0	1.0	1.5	0.3
美里町	1.4	0.7	0.4	1.6	2.4	0.3	0.6	0.0	1.3	1.8
加美町	1.5	1.8	2.1	1.5	2.3	0.6	0.6	0.9	1.2	0.7
色麻町	3.3	4.7	0.0	2.0	2.0	0.0	0.0	0.0	0.0	2.0
栗原市	0.6	0.3	1.5	1.2	1.5	0.1	0.3	1.3	1.1	0.6
登米市	2.5	0.9	4.7	1.9	2.0	0.8	0.6	1.9	1.1	1.0
石巻市	2.2	0.6	3.4	1.1	2.9	0.3	0.4	0.3	0.3	1.1
東松島市	5.0	2.2	1.4	2.4	2.9	0.7	0.2	1.0	0.7	0.3
女川町	0.5	0.5	0.5	1.0	2.0	0.0	0.0	0.5	1.0	2.0
気仙沼市	1.8	0.4	3.3	1.0	2.2	0.0	0.1	0.3	0.4	0.7
南三陸町	4.0	0.7	10.7	1.1	3.3	0.6	0.4	2.7	1.1	2.4

【注：避難訓練等を含みます。】

(4) 防災教育に関する年間実施時間（予定）と教育課程及び防災教育副読本「未来への絆」を活用した時間の割合 4年生

	教育課程と実施（予定）時間数					「未来への絆」を活用した時間				
	①各教科	②道徳	③総合	④特別活動 (学級活動)	⑤特別活動 (学校行事)	①各教科	②道徳	③総合	④特別活動 (学級活動)	⑤特別活動 (学校行事)
白石市	3.2	0.6	3.1	2.3	2.4	0.0	0.1	0.0	0.9	0.9
七ヶ宿町	0.5	1.0	2.5	0.0	1.5	0.0	0.0	0.0	0.0	1.0
蔵王町	2.5	0.4	1.5	1.2	2.0	0.0	0.2	0.0	1.3	0.0
大河原町	2.6	0.6	3.8	1.2	1.4	0.6	0.4	0.0	3.4	1.0
柴田町	1.7	1.2	5.9	1.5	2.1	0.2	0.0	0.0	1.3	0.3
村田町	2.4	0.2	1.0	0.8	1.6	0.0	0.0	0.0	1.0	0.0
川崎町	3.0	1.1	0.9	1.7	1.1	0.6	0.0	0.0	0.9	0.3
角田市	4.7	1.0	6.4	1.3	2.3	0.3	0.1	0.0	0.4	1.6
丸森町	2.3	2.0	10.0	2.7	2.0	0.0	1.3	0.0	2.0	1.0
塩竈市	3.3	0.5	2.4	1.1	2.5	0.0	0.1	0.8	0.6	0.5
利府町	1.9	0.4	0.2	1.9	2.3	0.1	0.4	0.0	2.3	1.3
松島町	0.2	0.3	2.2	0.8	1.3	0.2	0.3	0.0	0.7	0.5
多賀城市	5.1	1.5	6.3	2.3	2.7	1.0	0.8	0.0	1.7	1.2
七ヶ浜町	6.0	1.2	12.6	2.6	2.8	0.4	0.6	0.0	1.6	1.0
名取市	6.2	2.0	6.9	3.3	2.9	1.8	0.9	0.0	3.0	1.1
岩沼市	1.3	0.5	7.4	0.4	3.3	0.0	0.0	0.0	0.0	0.8
亶理町	3.6	0.8	2.4	2.0	2.3	0.4	0.4	0.4	1.4	0.8
山元町	3.0	1.0	13.8	2.2	3.6	0.8	0.2	0.0	1.4	1.4
大和町	4.3	0.6	5.6	0.9	2.1	0.0	0.0	0.0	0.5	1.4
富谷市	3.1	0.6	6.8	1.1	2.5	0.4	0.3	0.0	1.0	0.9
大郷町	2.0	4.0	0.0	3.5	3.5	2.0	3.5	0.0	3.0	0.5
大衡村	3.0	0.0	1.5	4.0	1.0	0.0	0.0	0.0	1.5	0.0
大崎市	3.1	1.2	4.0	1.7	1.7	0.4	0.1	0.0	1.0	0.7
涌谷町	1.9	0.1	1.0	1.4	1.3	0.3	0.0	0.0	1.6	0.3
美里町	2.3	0.7	1.2	1.4	2.5	0.2	0.4	0.0	1.3	2.0
加美町	2.4	1.6	1.9	1.8	2.2	1.0	0.6	0.0	0.9	0.8
色麻町	2.0	4.0	0.0	2.0	2.0	0.0	0.0	0.0	0.0	2.0
栗原市	2.4	0.4	1.9	1.1	1.5	0.4	0.3	0.0	1.2	0.6
登米市	3.6	0.9	4.0	1.9	2.1	1.0	0.7	0.0	1.2	1.1
石巻市	2.8	0.8	7.1	1.0	2.9	0.4	0.2	0.0	0.3	1.1
東松島市	6.1	2.3	1.4	2.5	2.9	0.8	0.1	0.0	0.6	0.2
女川町	0.5	0.5	0.5	1.0	2.0	0.0	0.0	0.0	1.0	2.0
気仙沼市	3.2	0.4	8.9	0.9	2.2	0.1	0.1	0.0	0.4	0.6
南三陸町	6.6	0.7	12.6	1.0	3.3	1.9	0.4	0.0	0.9	2.1

【注：避難訓練等を含みます。】

(5) 防災教育に関する年間実施時間（予定）と教育課程及び防災教育副読本「未来への絆」を活用した時間の割合 5年生

	教育課程と実施（予定）時間数					「未来への絆」を活用した時間				
	①各教科	②道徳	③総合	④特別活動 (学級活動)	⑤特別活動 (学校行事)	①各教科	②道徳	③総合	④特別活動 (学級活動)	⑤特別活動 (学校行事)
白石市	6.0	0.8	6.1	1.9	2.4	0.3	0.1	0.6	0.9	0.7
七ヶ宿町	4.0	2.0	2.5	0.0	1.5	0.0	0.0	0.0	0.0	1.0
蔵王町	2.2	0.4	1.5	0.8	2.0	0.0	0.1	1.2	0.3	0.0
大河原町	3.2	0.8	4.4	1.2	1.4	0.6	0.8	3.0	1.4	1.2
柴田町	2.1	1.7	5.9	1.1	2.1	0.3	0.0	3.4	1.3	0.1
村田町	1.4	0.2	3.6	0.8	1.6	0.0	0.0	1.6	1.0	0.0
川崎町	4.3	1.0	5.1	1.7	1.1	0.4	0.1	0.0	0.7	0.7
角田市	7.0	1.4	1.9	1.4	2.3	0.6	0.4	1.6	0.1	1.4
丸森町	3.3	2.0	6.3	2.7	2.0	0.0	1.3	0.0	2.0	1.0
塩竈市	3.6	0.5	2.5	1.3	2.5	0.0	0.1	1.3	0.3	1.2
利府町	1.4	0.4	0.4	1.7	2.3	0.4	0.6	0.1	2.0	1.3
松島町	0.7	0.3	3.0	1.0	1.3	0.3	0.3	0.7	0.8	0.5
多賀城市	5.5	1.4	1.8	2.6	2.7	1.4	0.6	1.0	1.4	0.8
七ヶ浜町	4.6	1.2	6.8	2.8	2.8	0.6	0.8	2.4	1.0	0.6
名取市	7.2	3.1	3.8	3.1	2.9	1.8	1.4	2.9	1.9	0.9
岩沼市	1.6	0.5	5.5	0.4	3.3	0.0	0.0	1.9	0.0	0.8
亶理町	3.5	0.6	1.8	1.9	2.3	0.8	0.3	0.8	1.0	0.5
山元町	2.4	0.6	15.0	2.8	3.6	0.6	0.4	1.0	1.4	1.4
大和町	6.6	0.4	3.1	1.1	2.1	0.0	0.1	2.3	0.8	1.4
富谷市	2.7	0.7	3.8	1.0	2.6	0.8	0.4	0.4	0.7	0.9
大郷町	2.5	5.0	0.0	2.5	3.5	2.5	5.0	0.0	2.5	0.5
大衡村	3.5	1.5	1.0	1.0	1.0	0.0	0.0	0.0	1.5	0.0
大崎市	3.2	1.1	3.7	1.6	1.7	0.6	0.2	0.9	0.9	0.8
涌谷町	3.3	0.1	1.0	1.5	1.3	0.0	0.0	0.3	1.8	0.3
美里町	3.7	1.1	0.2	1.6	2.4	0.4	0.7	0.0	1.2	1.8
加美町	2.2	2.2	2.4	1.9	2.3	0.8	0.8	0.8	1.2	0.6
色麻町	6.0	4.7	0.0	2.0	2.0	0.0	0.0	0.0	0.0	2.0
栗原市	1.8	0.4	7.1	0.9	1.5	0.6	0.3	2.6	0.9	0.5
登米市	3.2	1.0	5.2	1.7	2.0	1.1	0.7	1.3	1.1	1.0
石巻市	4.2	0.8	4.3	1.2	2.9	0.4	0.4	0.4	0.3	1.2
東松島市	9.2	2.4	2.5	2.0	2.9	0.8	0.3	1.1	0.9	0.3
女川町	5.0	0.5	0.5	1.0	2.0	0.0	0.0	0.5	1.0	2.0
気仙沼市	3.2	0.6	4.2	0.9	2.2	0.0	0.1	0.4	0.4	0.6
南三陸町	4.7	0.6	11.9	1.1	3.3	1.1	0.7	2.9	1.3	2.0

【注：避難訓練等を含みます。】

(6) 防災教育に関する年間実施時間（予定）と教育課程及び防災教育副読本「未来への絆」を活用した時間の割合 6年生

	教育課程と実施（予定）時間数					「未来への絆」を活用した時間				
	①各教科	②道徳	③総合	④特別活動 (学級活動)	⑤特別活動 (学校行事)	①各教科	②道徳	③総合	④特別活動 (学級活動)	⑤特別活動 (学校行事)
白石市	4.3	0.6	3.8	2.1	2.4	0.1	0.1	0.6	0.8	0.7
七ヶ宿町	2.0	1.0	2.5	0.0	1.5	0.0	0.0	0.0	0.0	1.0
蔵王町	2.3	0.4	1.5	0.8	2.0	0.2	0.1	1.2	0.5	0.0
大河原町	2.6	0.8	3.8	1.2	1.4	0.6	0.8	3.0	1.4	1.2
柴田町	3.0	1.3	3.7	1.5	2.1	0.5	0.2	1.7	1.4	0.3
村田町	2.0	0.2	1.0	0.8	1.6	0.0	0.0	1.0	1.0	0.0
川崎市	3.0	1.4	3.4	1.1	1.7	0.4	0.3	0.0	0.6	0.4
角田市	6.0	2.6	1.9	1.3	2.1	0.6	0.1	1.6	0.0	1.6
丸森町	2.7	2.0	6.3	2.7	2.0	0.0	1.3	0.0	2.0	1.0
塩竈市	2.1	0.4	2.5	1.5	2.5	0.2	0.3	1.1	0.8	0.4
利府町	2.1	0.4	0.6	1.8	2.3	0.4	0.4	0.0	2.0	1.3
松島町	0.7	0.5	3.0	1.0	1.3	0.3	0.3	0.7	0.7	0.5
多賀城市	6.6	1.4	2.2	3.1	2.8	1.0	0.5	1.0	1.6	1.4
七ヶ浜町	2.6	0.8	3.6	2.2	2.6	2.4	0.4	1.4	0.8	1.8
名取市	6.7	1.9	2.4	3.1	2.9	2.1	0.7	1.9	2.1	1.2
岩沼市	1.8	0.5	4.5	0.4	3.1	0.0	0.0	1.9	0.0	0.8
亶理町	2.2	0.6	2.2	1.6	2.3	0.6	0.6	1.4	1.0	0.6
山元町	5.8	0.8	15.2	2.6	3.6	0.8	0.6	1.0	1.6	1.4
大和町	3.3	0.8	3.1	1.1	2.3	0.0	0.0	2.3	0.6	1.4
富谷市	1.6	0.9	1.7	0.9	2.5	0.7	0.4	0.3	0.9	0.9
大郷町	2.0	3.0	0.0	3.0	3.5	2.0	3.0	0.5	3.0	1.5
大衡村	2.0	0.5	1.0	3.0	1.0	0.0	0.0	1.0	0.0	0.0
大崎市	3.7	1.4	1.5	1.7	1.7	0.5	0.2	0.6	0.9	0.7
涌谷町	2.1	0.3	1.0	1.5	1.3	0.0	0.0	0.1	1.6	0.3
美里町	2.5	1.0	0.8	1.8	2.4	0.4	0.6	0.1	1.2	1.8
加美町	2.4	2.0	2.0	1.7	2.3	0.8	0.9	0.8	1.2	0.6
色麻町	6.0	6.0	0.0	2.0	2.0	0.0	0.0	0.0	0.0	2.0
栗原市	2.1	0.5	1.4	1.3	1.6	0.8	0.3	0.9	1.0	0.6
登米市	3.8	1.2	3.3	1.7	2.1	1.7	0.7	1.1	1.3	1.1
石巻市	3.4	0.8	3.2	1.2	2.9	0.5	0.5	0.7	0.3	1.1
東松島市	9.8	2.4	3.0	2.1	2.9	1.1	0.2	1.8	0.7	0.2
女川町	5.0	0.5	0.5	1.0	2.0	0.0	0.0	0.5	1.0	2.0
気仙沼市	3.8	0.8	5.0	0.8	2.2	0.2	0.0	0.6	0.4	0.7
南三陸町	5.1	0.6	11.0	1.0	3.3	1.1	0.6	2.7	0.9	2.0

【注：避難訓練等を含みます。】

【中学校】

(1) 防災教育に関する年間実施時間（予定）と教育課程及び防災教育副読本「未来への絆」を活用した時間の割合 1年生

	教育課程と実施（予定）時間数					「未来への絆」を活用した時間				
	①各教科	②道徳	③総合	④特別活動 (学級活動)	⑤特別活動 (学校行事)	①各教科	②道徳	③総合	④特別活動 (学級活動)	⑤特別活動 (学校行事)
白石市	1.0	0.2	0.9	0.4	0.6	0.0	0.1	0.1	0.1	0.3
七ヶ宿町	3.0	0.0	0.0	0.0	1.0	0.0	0.0	0.0	0.0	0.0
蔵王町	0.6	0.5	0.1	0.3	1.1	0.4	0.2	0.1	0.2	0.6
大河原町	1.6	0.6	1.6	2.2	1.0	0.0	0.0	0.2	0.2	0.4
柴田町	1.6	0.3	3.4	0.6	0.4	0.3	0.2	0.3	0.1	0.1
村田町	0.0	0.2	1.8	0.0	0.6	0.0	0.2	0.0	0.0	0.8
川崎町	0.7	0.7	2.0	0.1	1.3	0.3	0.3	0.0	0.1	0.6
角田市	1.9	0.3	0.6	0.3	0.9	0.0	0.0	0.0	0.1	0.0
丸森町	1.0	0.7	0.0	0.7	1.0	0.0	0.3	0.0	0.3	0.7
塩竈市	1.3	0.5	0.8	0.3	1.9	0.4	0.3	0.1	0.2	0.1
利府町	0.3	0.1	0.0	0.0	0.8	0.2	0.1	0.0	0.1	0.1
松島町	0.5	0.0	0.0	0.0	0.0	0.2	0.0	0.0	0.0	0.0
多賀城市	1.4	0.3	0.7	0.8	0.3	0.3	0.2	0.2	0.3	0.0
七ヶ浜町	0.8	0.2	3.2	0.6	0.8	0.0	0.0	0.6	0.0	0.0
名取市	4.8	1.7	1.9	1.2	1.0	0.4	0.0	1.0	0.4	0.2
岩沼市	1.8	0.5	5.6	0.5	0.6	0.0	0.3	0.3	0.3	0.3
亶理町	1.2	0.5	4.0	0.8	2.5	0.6	0.4	1.4	0.4	1.2
山元町	1.4	1.4	2.0	0.0	0.0	0.0	0.0	0.0	0.0	0.0
大和町	0.5	0.4	0.0	0.9	0.5	0.5	0.3	0.0	0.8	0.0
富谷市	1.5	0.2	1.6	0.3	1.4	0.1	0.1	0.1	0.1	0.3
大郷町	1.0	0.5	0.0	0.0	4.0	0.0	0.0	0.0	0.0	0.0
大衡村	0.0	0.0	3.5	1.0	0.0	0.0	0.0	2.0	1.0	0.0
大崎市	1.2	0.2	1.2	0.2	0.9	0.3	0.1	0.3	0.2	0.3
涌谷町	0.8	0.0	0.4	0.1	0.6	0.0	0.0	0.0	0.0	0.3
美里町	0.3	0.2	1.3	0.6	0.4	0.0	0.0	0.8	0.0	0.1
加美町	1.1	0.0	1.3	0.0	0.5	0.3	0.0	0.0	0.0	0.0
色麻町	6.0	1.3	1.3	0.7	1.3	0.0	0.0	0.0	0.0	1.3
栗原市	0.6	0.7	0.3	1.3	0.8	0.3	0.3	0.0	0.1	0.3
登米市	1.9	0.3	1.9	0.4	0.8	0.3	0.1	0.2	0.1	0.3
石巻市	1.3	0.4	2.7	0.3	0.8	0.1	0.0	0.6	0.1	0.2
東松島市	1.2	0.6	0.9	0.6	0.4	0.5	0.3	0.2	0.5	0.2
女川町	3.0	1.5	1.0	2.0	3.0	1.0	0.5	1.0	1.5	2.0
気仙沼市	1.3	0.2	5.4	0.6	1.0	0.3	0.0	0.1	0.1	0.1
南三陸町	2.3	1.0	6.6	1.7	0.1	0.9	0.3	1.1	0.3	0.0

【注：避難訓練等を含みます。】

(2) 防災教育に関する年間実施時間（予定）と教育課程及び防災教育副読本「未来への絆」を活用した時間の割合 2年生

	教育課程と実施（予定）時間数					「未来への絆」を活用した時間				
	①各教科	②道徳	③総合	④特別活動 (学級活動)	⑤特別活動 (学校行事)	①各教科	②道徳	③総合	④特別活動 (学級活動)	⑤特別活動 (学校行事)
白石市	1.6	0.2	0.9	0.4	0.6	0.1	0.1	0.0	0.0	0.9
七ヶ宿町	3.0	0.0	2.0	0.0	1.0	0.5	0.5	0.5	0.5	0.5
蔵王町	1.0	0.5	0.7	0.3	1.1	0.0	0.1	0.0	0.1	0.9
大河原町	3.4	0.6	1.6	2.2	1.0	0.2	0.4	0.2	0.4	0.6
柴田町	1.5	0.5	2.3	0.6	0.4	0.0	0.0	0.0	0.0	1.0
村田町	0.0	0.2	1.8	0.0	0.6	0.0	0.0	0.0	0.0	1.0
川崎町	0.9	0.7	0.3	0.1	1.3	0.0	0.0	0.0	0.0	1.0
角田市	2.4	0.4	1.7	0.1	0.9	0.0	0.1	0.0	0.1	0.9
丸森町	1.7	0.7	0.0	0.7	1.0	0.0	0.0	0.0	0.0	1.0
塩竈市	1.3	0.5	0.9	0.3	1.9	0.0	0.0	0.0	0.0	1.0
利府町	0.3	0.1	0.0	0.0	0.8	0.0	0.0	0.0	0.0	1.0
松島町	0.7	0.0	0.0	0.0	0.0	0.0	0.0	0.0	0.0	1.0
多賀城市	1.9	0.3	0.7	0.8	0.3	0.0	0.0	0.0	0.1	0.9
七ヶ浜町	1.0	0.2	5.8	0.6	0.8	0.0	0.0	0.0	0.0	1.0
名取市	5.6	1.7	2.8	1.2	1.0	0.2	0.1	0.1	0.3	0.8
岩沼市	2.8	0.4	4.8	0.4	0.6	0.0	0.0	0.0	0.0	1.0
亶理町	1.0	0.8	3.1	0.7	2.3	0.0	0.0	0.0	0.0	1.0
山元町	2.4	1.4	2.0	0.0	0.0	0.0	0.0	0.0	0.0	1.0
大和町	1.3	0.4	0.0	0.6	0.5	0.1	0.1	0.1	0.1	0.9
富谷市	1.1	0.2	1.4	0.3	1.4	0.1	0.0	0.1	0.1	0.9
大郷町	1.0	0.5	0.0	0.0	4.0	0.5	0.5	0.5	0.5	0.5
大衡村	0.0	0.0	3.5	1.0	0.0	0.0	0.0	0.0	0.0	1.0
大崎市	1.3	0.2	1.2	0.2	0.9	0.1	0.0	0.0	0.2	0.9
涌谷町	0.6	0.1	0.0	0.1	0.6	0.0	0.0	0.0	0.0	1.0
美里町	0.4	0.0	1.8	0.1	0.4	0.1	0.1	0.0	0.0	0.9
加美町	0.7	0.1	0.0	0.0	0.5	0.0	0.0	0.0	0.0	1.0
色麻町	8.0	1.3	1.3	0.7	1.3	0.0	0.0	0.0	0.0	1.0
栗原市	0.8	0.6	0.3	1.3	0.8	0.0	0.0	0.0	0.0	1.0
登米市	2.4	0.4	1.6	0.4	0.8	0.1	0.1	0.1	0.0	0.9
石巻市	1.7	0.3	2.5	0.3	0.8	0.0	0.1	0.1	0.0	0.9
東松島市	2.1	0.6	0.9	0.5	0.4	0.0	0.1	0.1	0.1	0.8
女川町	7.5	0.5	1.0	2.0	3.0	0.0	0.0	0.0	0.5	0.5
気仙沼市	2.3	0.3	4.1	0.6	0.9	0.1	0.2	0.2	0.2	0.8
南三陸町	1.7	0.9	6.6	1.7	0.3	0.0	0.0	0.0	0.0	1.0

【注：避難訓練等を含みます。】

(3) 防災教育に関する年間実施時間（予定）と教育課程及び防災教育副読本「未来への絆」を活用した時間の割合 3年生

	教育課程と実施（予定）時間数					「未来への絆」を活用した時間				
	①各教科	②道徳	③総合	④特別活動 (学級活動)	⑤特別活動 (学校行事)	①各教科	②道徳	③総合	④特別活動 (学級活動)	⑤特別活動 (学校行事)
白石市	1.2	0.2	1.2	0.4	0.6	0.0	0.1	0.1	0.1	0.3
七ヶ宿町	3.0	0.0	0.0	0.0	1.0	3.0	0.0	0.0	0.0	1.0
蔵王町	0.6	0.5	0.5	0.3	1.1	0.1	0.1	0.2	0.2	0.6
大河原町	1.0	0.6	1.8	2.2	1.4	0.0	0.0	0.2	0.2	0.4
柴田町	1.6	0.4	2.1	0.6	0.4	0.3	0.2	0.3	0.1	0.1
村田町	0.0	0.2	1.8	0.0	0.6	0.0	0.2	0.0	0.0	0.8
川崎町	0.1	0.7	1.1	0.4	1.3	0.0	0.3	0.0	0.4	0.6
角田市	2.1	0.3	0.3	0.1	0.7	0.1	0.0	0.0	0.0	0.0
丸森町	0.3	0.7	0.0	0.7	1.0	0.0	0.3	0.0	0.3	0.7
塩竈市	1.0	0.5	0.9	0.3	1.9	0.3	0.3	0.1	0.2	0.0
利府町	0.2	0.1	0.0	0.0	0.8	0.1	0.1	0.0	0.1	0.1
松島町	0.5	0.0	0.0	0.0	0.0	0.2	0.0	0.0	0.0	0.0
多賀城市	2.1	0.3	0.7	0.8	0.3	0.3	0.2	0.2	0.3	0.0
七ヶ浜町	0.8	0.2	5.0	0.6	0.8	0.0	0.0	0.6	0.0	0.0
名取市	6.7	1.9	2.0	1.2	1.0	0.4	0.0	1.0	0.4	0.1
岩沼市	1.9	0.3	2.5	0.4	0.5	0.0	0.3	0.3	0.3	0.3
亶理町	1.0	0.5	3.0	0.6	2.4	0.2	0.3	1.5	0.5	1.1
山元町	0.6	1.4	2.0	0.2	0.0	0.0	0.0	0.0	0.0	0.0
大和町	0.1	0.4	0.0	0.6	0.5	0.1	0.3	0.0	0.5	0.0
富谷市	1.8	0.2	1.4	0.3	1.4	0.1	0.1	0.1	0.1	0.3
大郷町	1.0	0.5	0.0	0.0	4.0	0.0	0.0	0.0	0.0	0.0
大衡村	0.0	0.0	3.5	1.0	0.0	0.0	0.0	2.0	1.0	0.0
大崎市	1.0	0.2	2.9	0.2	0.8	0.3	0.1	0.2	0.2	0.3
涌谷町	0.5	0.0	0.5	0.1	0.6	0.0	0.0	0.0	0.0	0.3
美里町	0.9	0.0	0.9	0.1	0.4	0.0	0.0	0.8	0.0	0.1
加美町	0.8	0.1	0.0	0.0	0.5	0.2	0.0	0.0	0.0	0.0
色麻町	8.0	1.3	1.3	0.7	1.3	0.0	0.0	0.0	0.0	1.3
栗原市	0.7	0.6	0.7	1.3	0.8	0.1	0.3	0.0	0.1	0.3
登米市	2.3	0.4	1.4	0.4	0.8	0.3	0.1	0.2	0.1	0.3
石巻市	1.5	0.4	2.6	0.3	0.8	0.2	0.0	0.6	0.1	0.2
東松島市	2.9	0.6	0.9	0.5	0.4	0.4	0.3	0.2	0.5	0.2
女川町	4.5	1.5	1.0	2.0	3.0	1.0	0.5	1.0	1.5	2.0
気仙沼市	2.2	0.3	4.0	0.6	0.9	0.3	0.0	0.5	0.1	0.0
南三陸町	2.0	2.6	6.6	1.7	0.1	0.3	0.6	1.1	0.3	0.0

【注：避難訓練等を含みます。】



### 【小学校及び中学校】

これまでの災害等による被災地域や震災遺構の見学等を学習に取り入れた回数

	①被災地域への訪問、交流学習	②震災遺構の見学	③震災伝承館等の見学	④語り部による講話
白石市	0.6	0.8	0.5	0.8
七ヶ宿町	0.5	0.5	0.5	0.5
蔵王町	0.4	0.4	0.3	0.3
大河原町	0.6	1.2	0.8	1.4
柴田町	0.2	0.3	0.1	0.1
村田町	0.4	0.6	0.4	0.4
川崎町	0.6	0.7	0.7	0.3
角田市	0.1	0.4	0.1	0.1
丸森町	1.7	0.7	0.7	0.7
塩竈市	0.2	0.1	0.0	0.6
利府町	0.0	0.0	0.0	0.0
松島町	0.0	0.0	0.0	0.0
多賀城市	0.3	0.1	0.0	0.3
七ヶ浜町	1.0	0.0	0.0	0.8
名取市	0.5	0.3	0.2	1.8
岩沼市	0.1	0.6	0.1	0.8
亶理町	0.0	0.3	0.1	0.5
山元町	2.4	1.2	1.2	1.8
大和町	0.4	0.3	0.3	0.4
富谷市	0.6	0.3	0.5	1.9
大郷町	0.5	1.0	1.0	0.5
大衡村	0.0	0.0	0.0	0.0
大崎市	0.5	0.3	0.2	0.6
涌谷町	0.0	0.1	0.0	0.0
美里町	0.3	0.1	0.0	0.6
加美町	0.3	0.4	0.5	0.2
色麻町	0.7	0.7	0.7	0.7
栗原市	0.4	0.3	0.4	0.4
登米市	0.3	0.3	0.3	0.4
石巻市	0.5	0.9	0.7	0.8
東松島市	0.2	0.7	0.5	2.7
女川町	0.0	0.5	0.0	4.0
気仙沼市	0.3	1.0	1.2	1.0
南三陸町	1.0	0.7	1.0	2.4

【C 生活安全（防犯を含む）について】

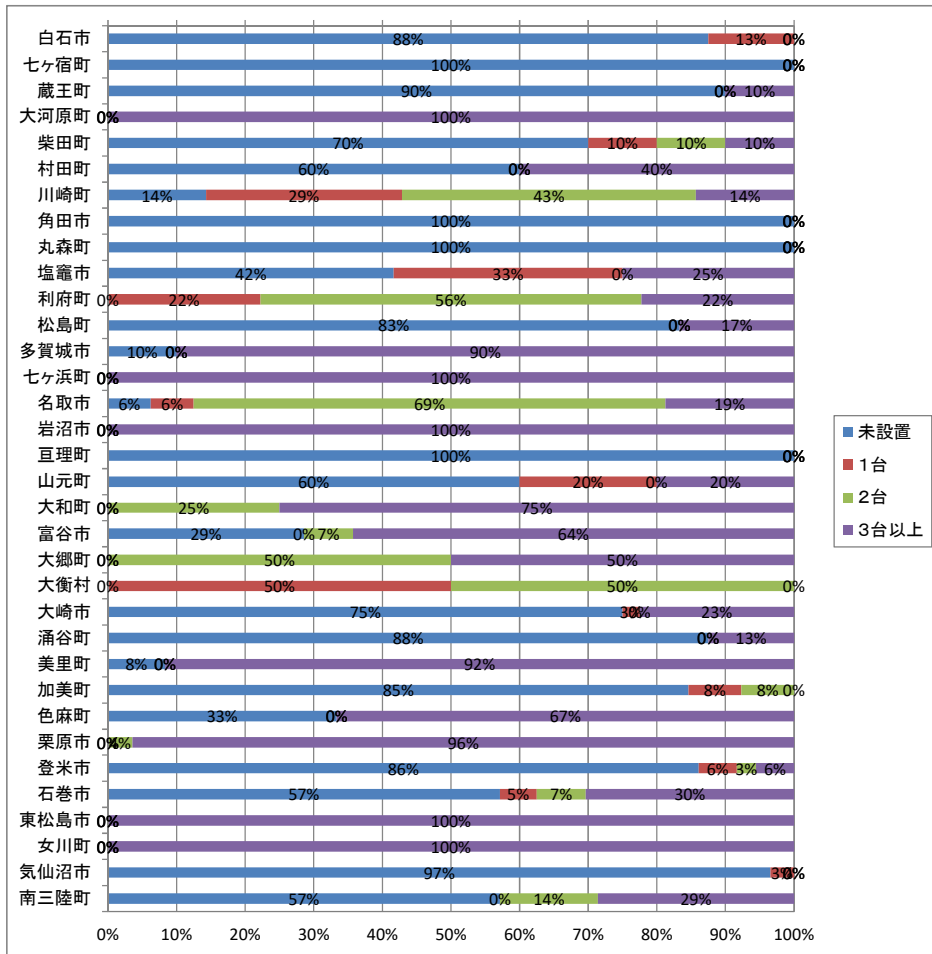
1 危険等発生時対処要領（危機管理マニュアル）において想定している事件、事故の内

	①不審者対応	②熱中症対応	③怪我等緊急対応	④食物アレルギー対応	⑤その他
白石市	100.0%	93.8%	93.8%	81.3%	12.5%
七ヶ宿町	100.0%	50.0%	50.0%	100.0%	50.0%
蔵王町	100.0%	80.0%	90.0%	80.0%	20.0%
大河原町	100.0%	100.0%	80.0%	100.0%	0.0%
柴田町	100.0%	80.0%	70.0%	80.0%	20.0%
村田町	100.0%	80.0%	100.0%	80.0%	0.0%
川崎町	100.0%	71.4%	85.7%	100.0%	42.9%
角田市	100.0%	57.1%	85.7%	57.1%	42.9%
丸森町	100.0%	66.7%	66.7%	66.7%	33.3%
塩竈市	100.0%	91.7%	100.0%	91.7%	25.0%
利府町	100.0%	88.9%	88.9%	77.8%	33.3%
松島町	100.0%	50.0%	33.3%	50.0%	0.0%
多賀城市	100.0%	100.0%	70.0%	80.0%	0.0%
七ヶ浜町	100.0%	80.0%	80.0%	20.0%	40.0%
名取市	100.0%	100.0%	100.0%	81.3%	56.3%
岩沼市	100.0%	100.0%	100.0%	100.0%	62.5%
亘理町	100.0%	90.0%	90.0%	70.0%	20.0%
山元町	100.0%	100.0%	100.0%	100.0%	20.0%
大和町	100.0%	100.0%	100.0%	100.0%	25.0%
富谷市	100.0%	85.7%	100.0%	78.6%	21.4%
大郷町	100.0%	100.0%	50.0%	100.0%	0.0%
大衡村	100.0%	50.0%	100.0%	100.0%	0.0%
大崎市	100.0%	87.5%	87.5%	90.0%	40.0%
涌谷町	100.0%	62.5%	100.0%	100.0%	25.0%
美里町	100.0%	91.7%	75.0%	91.7%	25.0%
加美町	100.0%	92.3%	100.0%	92.3%	46.2%
色麻町	100.0%	66.7%	66.7%	66.7%	0.0%
栗原市	100.0%	75.0%	85.7%	92.9%	32.1%
登米市	100.0%	94.4%	94.4%	94.4%	36.1%
石巻市	100.0%	100.0%	98.2%	94.6%	46.4%
東松島市	100.0%	90.9%	90.9%	81.8%	18.2%
女川町	100.0%	100.0%	100.0%	100.0%	0.0%
気仙沼市	100.0%	62.1%	75.9%	72.4%	20.7%
南三陸町	100.0%	71.4%	85.7%	100.0%	28.6%

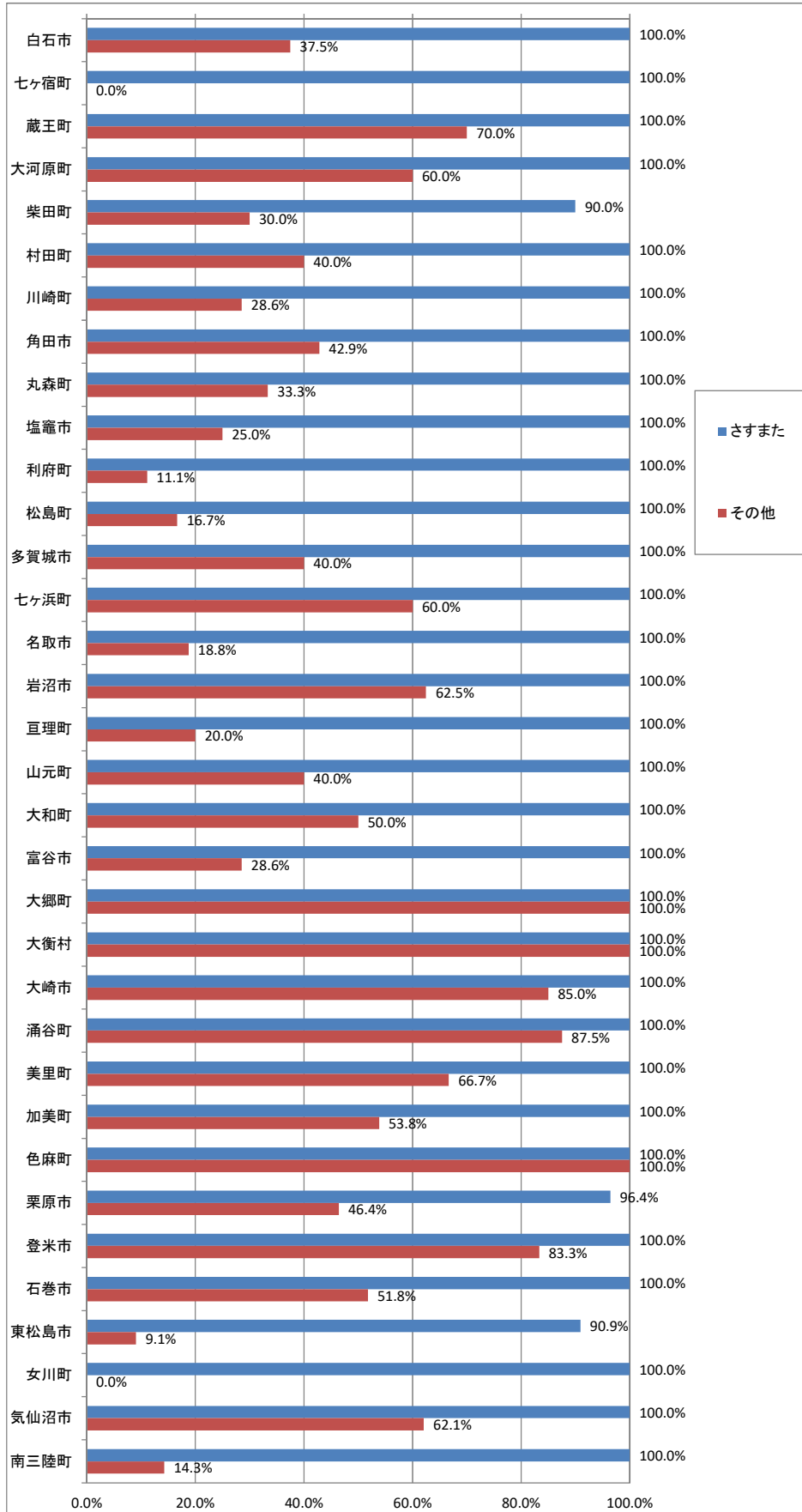
2 生活安全（防犯を含む）に関する教育について  
 (1) 実施内容

	①各教科・領域	②集会等での講話	③不審者対応の訓練	④その他
白石市	43.8%	87.5%	75.0%	6.3%
七ヶ宿町	0.0%	100.0%	50.0%	50.0%
蔵王町	40.0%	60.0%	80.0%	0.0%
大河原町	40.0%	100.0%	80.0%	0.0%
柴田町	70.0%	80.0%	70.0%	10.0%
村田町	40.0%	100.0%	80.0%	0.0%
川崎町	71.4%	42.9%	85.7%	14.3%
角田市	57.1%	71.4%	57.1%	14.3%
丸森町	66.7%	66.7%	66.7%	0.0%
塩竈市	58.3%	91.7%	58.3%	0.0%
利府町	66.7%	77.8%	77.8%	0.0%
松島町	33.3%	83.3%	66.7%	0.0%
多賀城市	40.0%	80.0%	50.0%	40.0%
七ヶ浜町	80.0%	80.0%	60.0%	0.0%
名取市	81.3%	93.8%	75.0%	12.5%
岩沼市	62.5%	87.5%	50.0%	0.0%
亘理町	30.0%	90.0%	70.0%	10.0%
山元町	100.0%	100.0%	80.0%	20.0%
大和町	37.5%	75.0%	75.0%	0.0%
富谷市	85.7%	85.7%	78.6%	7.1%
大郷町	50.0%	100.0%	50.0%	0.0%
大衡村	100.0%	100.0%	0.0%	0.0%
大崎市	52.5%	95.0%	82.5%	10.0%
涌谷町	37.5%	87.5%	100.0%	0.0%
美里町	41.7%	83.3%	58.3%	0.0%
加美町	53.8%	84.6%	84.6%	7.7%
色麻町	66.7%	100.0%	33.3%	0.0%
栗原市	50.0%	96.4%	89.3%	14.3%
登米市	63.9%	91.7%	72.2%	13.9%
石巻市	57.1%	83.9%	76.8%	21.4%
東松島市	63.6%	63.6%	72.7%	9.1%
女川町	0.0%	100.0%	0.0%	0.0%
気仙沼市	34.5%	96.6%	75.9%	20.7%
南三陸町	28.6%	100.0%	71.4%	28.6%

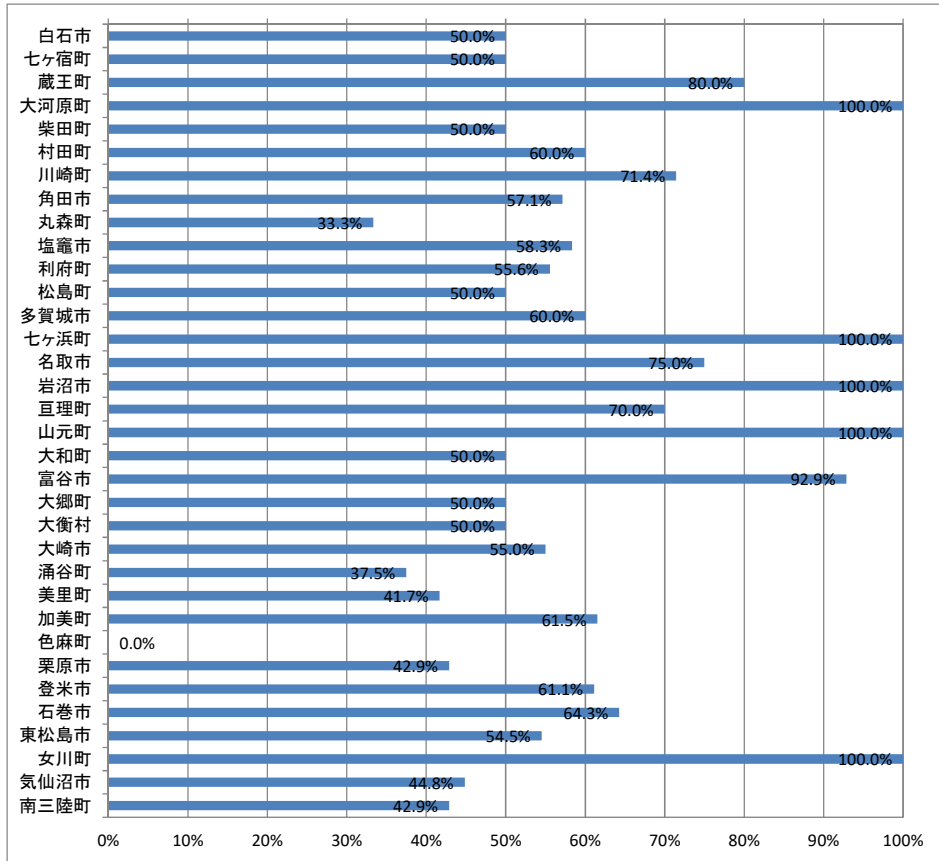
(2) 防犯カメラの設置台数



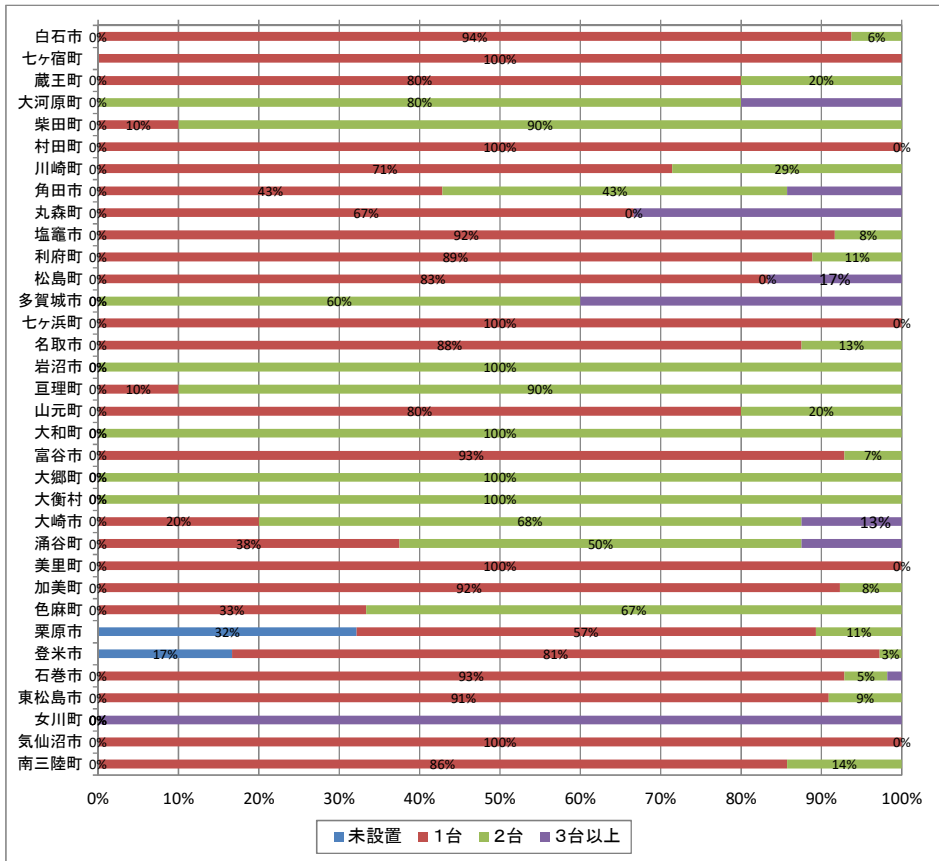
(4) 安全を守るための備品の整備状況



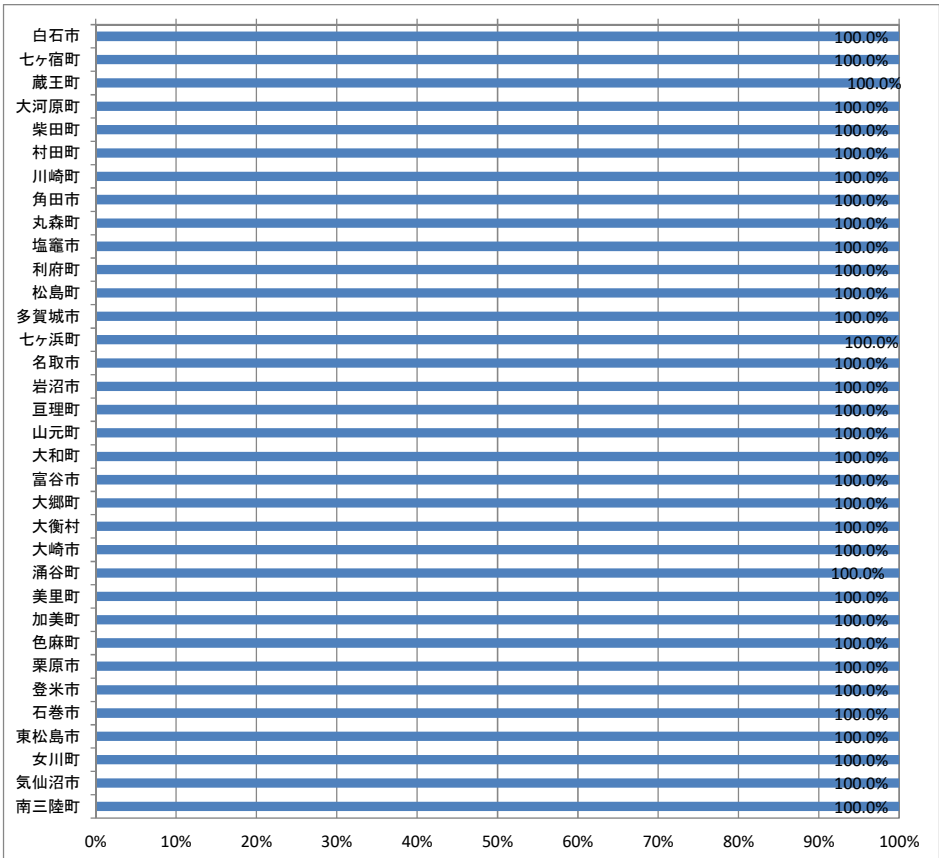
(4) みやぎセキュリティメールの登録状況



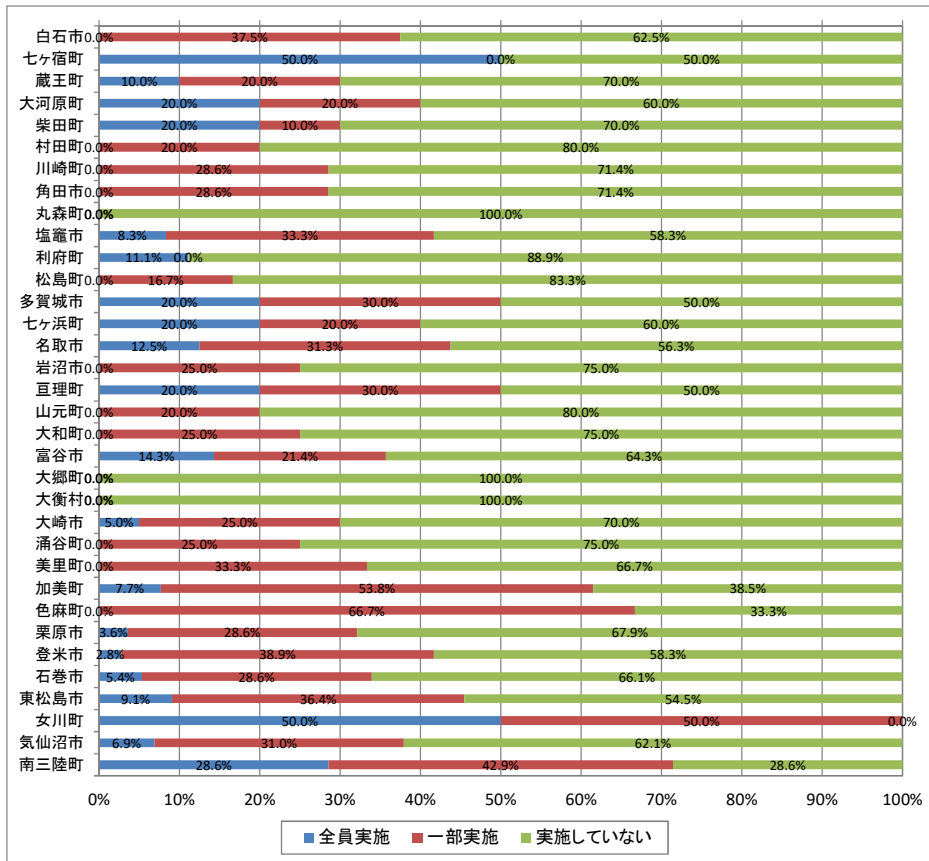
2 自動体外除細動器（AED）の設置状況について  
 (1) AED設置台数



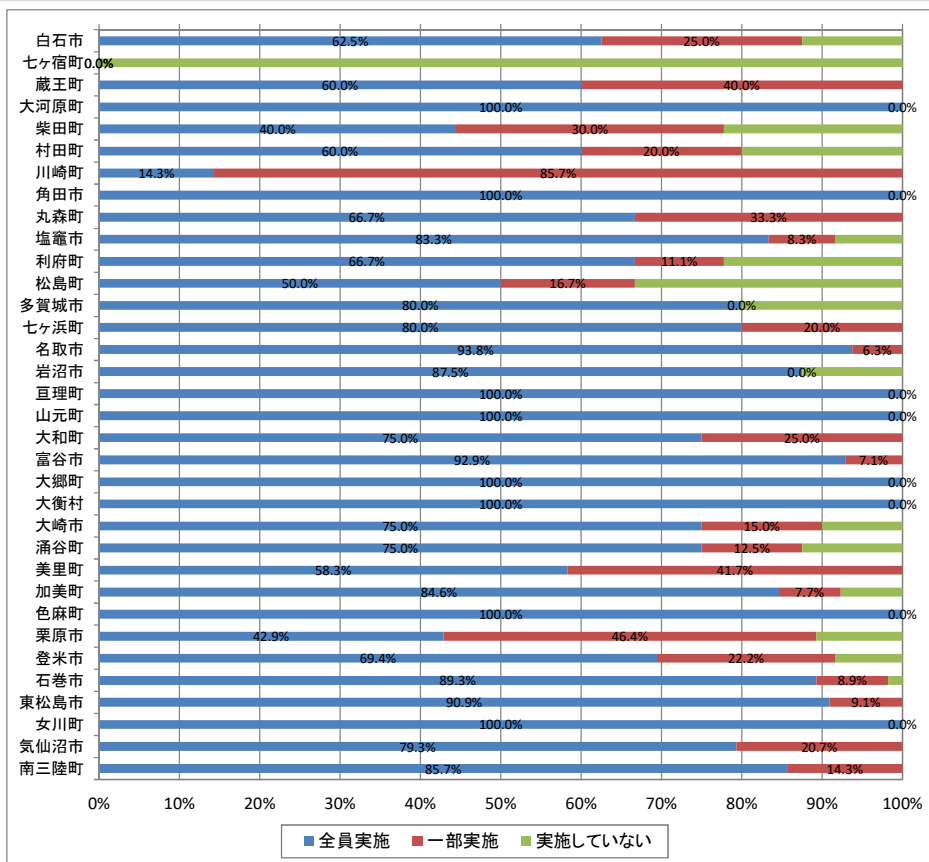
(2) AEDの点検をしている学校等の割合



(3) 児童生徒を対象としたAEDの使用を含む応急手当の実習を実施している学校等の割合

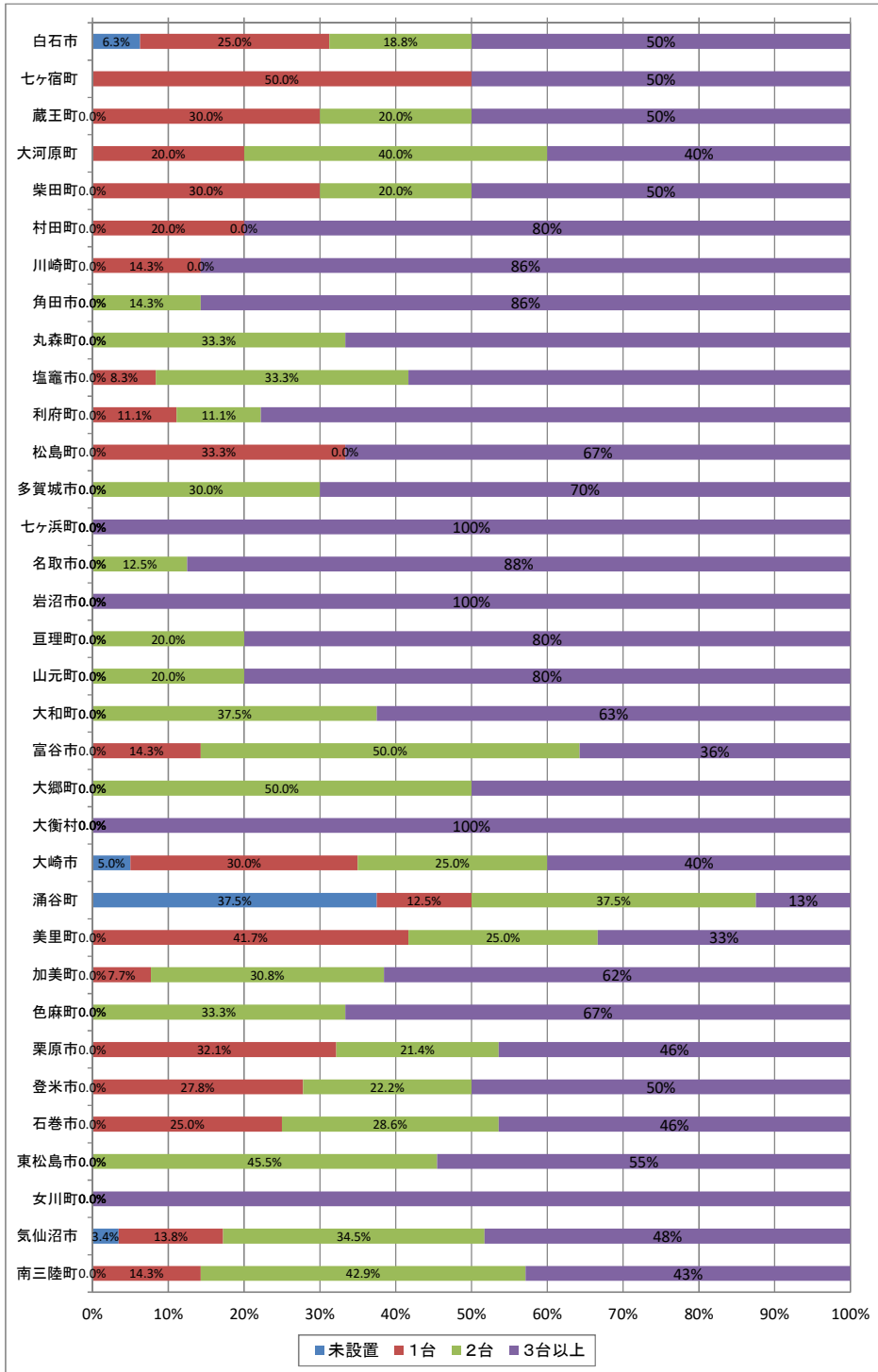


(4) 教職員を対象としたAEDの使用を含む応急手当の実習を実施している学校等の割合





3 熱中症事故防止について  
 (1) 暑さ指数計設置台数



(2) 具体的な取組内容

	①暑さ指数に応じた運動活動の制限	②体温調節可能な軽装の励行	③水筒持参等によるこまめな水分補給	④普通教室へのエアコン設置	その他
白石市	100.0%	100.0%	100.0%	100.0%	18.8%
七ヶ宿町	100.0%	50.0%	100.0%	100.0%	50.0%
蔵王町	100.0%	100.0%	100.0%	100.0%	20.0%
大河原町	100.0%	100.0%	100.0%	100.0%	0.0%
柴田町	100.0%	100.0%	100.0%	100.0%	20.0%
村田町	100.0%	100.0%	100.0%	100.0%	20.0%
川崎町	100.0%	100.0%	100.0%	100.0%	0.0%
角田市	100.0%	100.0%	100.0%	100.0%	14.3%
丸森町	100.0%	66.7%	100.0%	100.0%	0.0%
塩竈市	100.0%	91.7%	100.0%	100.0%	8.3%
利府町	100.0%	100.0%	100.0%	100.0%	0.0%
松島町	100.0%	100.0%	100.0%	100.0%	0.0%
多賀城市	100.0%	100.0%	100.0%	100.0%	10.0%
七ヶ浜町	100.0%	100.0%	100.0%	100.0%	0.0%
名取市	100.0%	93.8%	100.0%	100.0%	12.5%
岩沼市	100.0%	100.0%	100.0%	100.0%	62.5%
亘理町	100.0%	100.0%	100.0%	100.0%	10.0%
山元町	100.0%	100.0%	100.0%	100.0%	40.0%
大和町	100.0%	100.0%	100.0%	100.0%	0.0%
富谷市	100.0%	100.0%	100.0%	100.0%	7.1%
大郷町	100.0%	100.0%	100.0%	100.0%	0.0%
大衡村	100.0%	100.0%	100.0%	100.0%	0.0%
大崎市	97.5%	95.0%	100.0%	100.0%	17.5%
涌谷町	100.0%	100.0%	100.0%	100.0%	37.5%
美里町	100.0%	83.3%	100.0%	100.0%	16.7%
加美町	92.3%	92.3%	100.0%	100.0%	23.1%
色麻町	100.0%	66.7%	100.0%	100.0%	0.0%
栗原市	100.0%	100.0%	100.0%	100.0%	25.0%
登米市	100.0%	97.2%	100.0%	100.0%	11.1%
石巻市	100.0%	100.0%	100.0%	100.0%	21.4%
東松島市	90.9%	100.0%	100.0%	100.0%	27.3%
女川町	100.0%	100.0%	100.0%	100.0%	0.0%
気仙沼市	96.6%	100.0%	100.0%	100.0%	17.2%
南三陸町	100.0%	100.0%	100.0%	100.0%	14.3%

【小学校】

1 スクールガード（学校安全ボランティア）等の活動状況について

(1) 活動団体数と人数

	小学校数	見守り活動		①スクールガード		②スクールガード以外		③P T A	合計	スクールガード リーダー
		実施校数	実施校割合	団体	人数	団体	人数	人数		
白石市	10	8	80%	4	11	7	68	88	167	0
七ヶ宿町	1	1	100%	1	5	1	8	3	16	0
蔵王町	5	2	40%	2	50	2	24	43	117	0
大河原町	3	3	100%	15	136	4	38	52	226	0
柴田町	6	6	100%	10	202	1	10	112	324	2
村田町	2	2	100%	2	10	1	20	273	303	0
川崎町	3	3	100%	1	3	3	31	14	48	0
角田市	5	5	100%	5	59	4	62	121	242	0
丸森町	2	1	50%	1	26	1	4	10	40	0
塩竈市	7	6	86%	6	75	2	37	52	164	2
利府町	6	5	83%	5	29	10	113	710	852	3
松島町	3	3	100%	3	23	1	5	65	93	1
多賀城市	6	5	83%	7	56	5	81	219	356	0
七ヶ浜町	3	3	100%	3	106	2	39	438	583	0
名取市	11	11	100%	17	419	8	225	1317	1961	0
岩沼市	4	4	100%	4	77	2	73	1153	1303	0
亶理町	6	6	100%	6	236	2	24	0	260	0
山元町	4	4	100%	4	104	1	10	163	277	0
大和町	6	5	83%	8	84	3	35	689	808	0
富谷市	8	8	100%	13	51	10	96	1882	2029	1
大郷町	1	0	0%	0	0	0	0	1	1	0
大衡村	1	1	100%	1	10	0	0	15	25	0
大崎市	19	15	79%	11	237	16	139	662	1038	0
涌谷町	3	2	67%	1	2	3	23	7	32	0
美里町	6	4	67%	10	102	1	4	408	514	0
加美町	8	6	75%	6	52	5	100	553	705	0
色麻町	1	1	100%	1	8	0	0	0	8	0
栗原市	12	10	83%	7	246	7	34	249	529	0
登米市	21	21	100%	32	477	20	271	432	1180	0
石巻市	32	29	91%	37	324	32	201	1151	1676	0
東松島市	8	8	100%	11	68	8	78	464	610	0
女川町	1	1	100%	2	20	0	0	25	45	0
気仙沼市	14	13	93%	17	300	8	59	59	418	0
南三陸町	5	4	80%	3	66	4	65	31	162	0
合計	233	206	88.4%	256	3,674	174	1,977	11,461	17,112	9

(2) 見守り活動の実施頻度

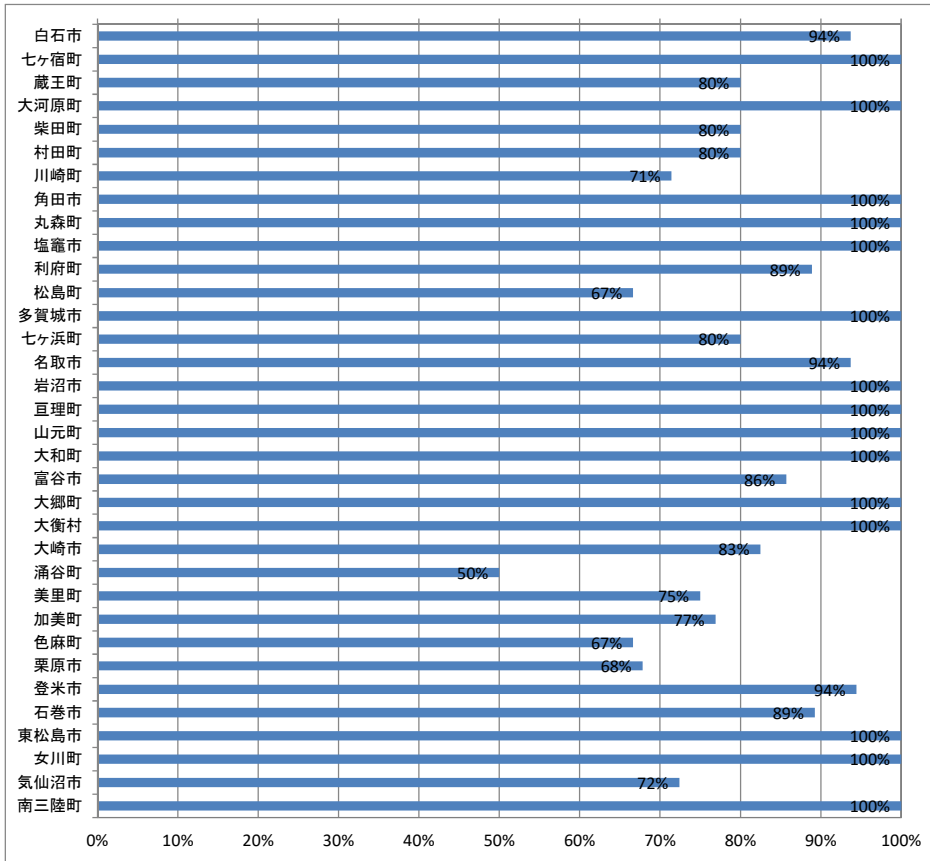
	毎日	週2～3回	週1回	月2～3回	月1回	学期に1回	半年に1回	年に1回
白石市	4.0%	1.0%	1.0%	0.0%	1.0%	1.0%	0.0%	0.0%
七ヶ宿町	100.0%	0.0%	0.0%	0.0%	0.0%	0.0%	0.0%	0.0%
蔵王町	4.0%	4.0%	0.0%	0.0%	0.0%	0.0%	0.0%	0.0%
大河原町	22.2%	0.0%	0.0%	11.1%	0.0%	0.0%	0.0%	0.0%
柴田町	16.7%	0.0%	0.0%	0.0%	0.0%	0.0%	0.0%	16.7%
村田町	50.0%	0.0%	0.0%	0.0%	0.0%	0.0%	0.0%	0.0%
川崎町	0.0%	11.1%	0.0%	0.0%	22.2%	0.0%	0.0%	0.0%
角田市	16.0%	4.0%	0.0%	0.0%	0.0%	0.0%	0.0%	0.0%
丸森町	0.0%	0.0%	0.0%	25.0%	0.0%	0.0%	0.0%	0.0%
塩竈市	12.2%	0.0%	0.0%	0.0%	0.0%	0.0%	0.0%	0.0%
利府町	0.0%	5.6%	2.8%	5.6%	2.8%	0.0%	0.0%	0.0%
松島町	22.2%	0.0%	0.0%	11.1%	11.1%	0.0%	0.0%	0.0%
多賀城市	13.9%	0.0%	2.8%	0.0%	0.0%	0.0%	0.0%	0.0%
七ヶ浜町	33.3%	0.0%	0.0%	0.0%	0.0%	0.0%	0.0%	0.0%
名取市	7.4%	0.8%	0.8%	0.0%	0.0%	0.0%	0.0%	0.0%
岩沼市	12.5%	0.0%	0.0%	0.0%	0.0%	0.0%	0.0%	0.0%
亘理町	8.3%	0.0%	0.0%	1.7%	0.0%	0.0%	0.0%	0.0%
山元町	20.0%	0.0%	0.0%	0.0%	0.0%	0.0%	0.0%	0.0%
大和町	4.2%	0.0%	2.1%	4.2%	2.1%	0.0%	0.0%	0.0%
富谷市	5.4%	0.0%	1.8%	0.0%	0.0%	0.0%	0.0%	0.0%
大郷町	0.0%	0.0%	0.0%	50.0%	0.0%	0.0%	0.0%	0.0%
大衡村	50.0%	0.0%	0.0%	0.0%	0.0%	0.0%	0.0%	0.0%
大崎市	0.9%	0.4%	0.1%	0.5%	0.1%	0.0%	0.1%	0.3%
涌谷町	0.0%	0.0%	0.0%	0.0%	0.0%	4.2%	4.2%	0.0%
美里町	2.8%	1.4%	0.0%	2.8%	1.4%	0.0%	0.0%	0.0%
加美町	0.0%	0.0%	0.0%	6.7%	1.0%	0.0%	0.0%	0.0%
色麻町	0.0%	0.0%	33.3%	0.0%	0.0%	0.0%	0.0%	0.0%
栗原市	0.9%	0.3%	0.0%	1.5%	0.0%	0.0%	0.9%	0.0%
登米市	1.6%	0.3%	0.1%	0.4%	0.3%	0.1%	0.0%	0.0%
石巻市	0.4%	0.1%	0.1%	0.3%	0.3%	0.6%	0.0%	0.0%
東松島市	8.0%	1.1%	0.0%	0.0%	0.0%	0.0%	0.0%	0.0%
女川町	50.0%	0.0%	0.0%	0.0%	0.0%	0.0%	0.0%	0.0%
気仙沼市	1.2%	0.5%	0.5%	0.0%	0.7%	0.0%	0.0%	0.2%
南三陸町	8.6%	0.0%	0.0%	0.0%	0.0%	2.9%	0.0%	0.0%

[D 交通安全について]

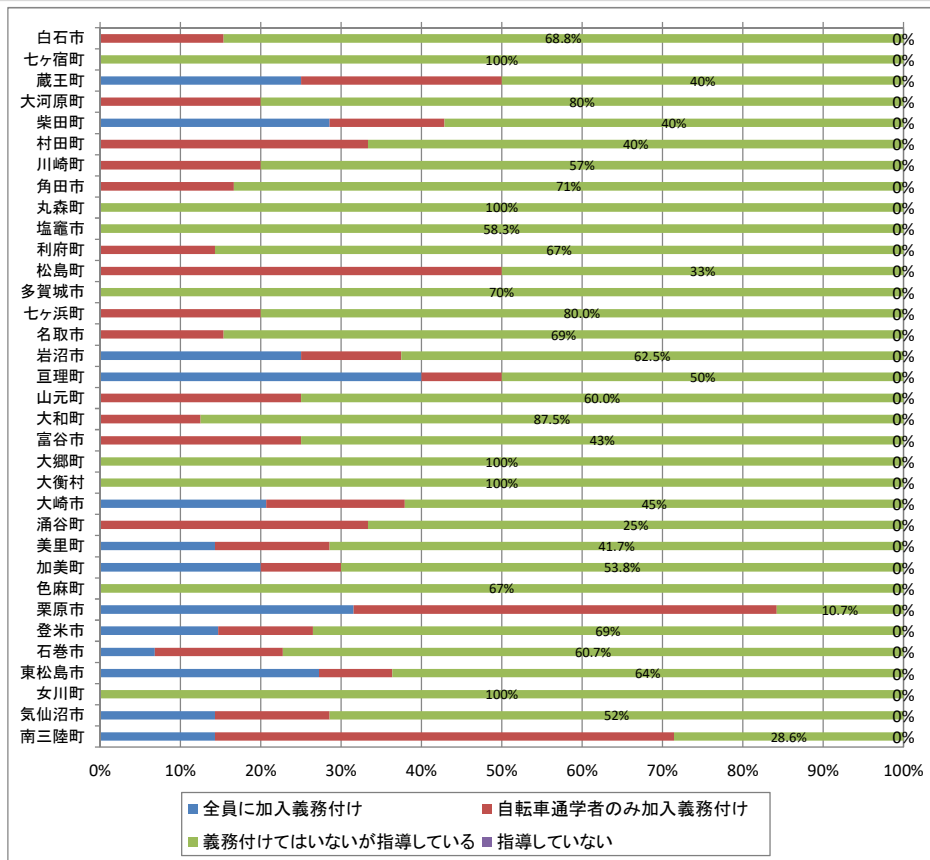
1 交通安全に関する教育について  
 (1) 交通安全に関する教育内容 (複数回答)

	①各教科・領域	②集会等での講話	③実技指導	④その他
白石市	81.3%	100.0%	75.0%	87.5%
七ヶ宿町	50.0%	50.0%	50.0%	50.0%
蔵王町	80.0%	90.0%	70.0%	80.0%
大河原町	100.0%	100.0%	60.0%	100.0%
柴田町	80.0%	90.0%	50.0%	80.0%
村田町	80.0%	100.0%	40.0%	80.0%
川崎町	71.4%	57.1%	42.9%	71.4%
角田市	71.4%	100.0%	85.7%	100.0%
丸森町	66.7%	66.7%	66.7%	66.7%
塩竈市	66.7%	100.0%	33.3%	75.0%
利府町	77.8%	88.9%	33.3%	66.7%
松島町	66.7%	66.7%	50.0%	100.0%
多賀城市	80.0%	100.0%	50.0%	80.0%
七ヶ浜町	80.0%	100.0%	40.0%	80.0%
名取市	87.5%	100.0%	68.8%	93.8%
岩沼市	75.0%	100.0%	50.0%	75.0%
亘理町	70.0%	100.0%	60.0%	70.0%
山元町	100.0%	100.0%	80.0%	100.0%
大和町	75.0%	100.0%	75.0%	100.0%
富谷市	78.6%	100.0%	57.1%	92.9%
大郷町	100.0%	100.0%	50.0%	100.0%
大衡村	100.0%	100.0%	50.0%	100.0%
大崎市	72.5%	92.5%	57.5%	97.5%
涌谷町	37.5%	87.5%	62.5%	87.5%
美里町	50.0%	100.0%	66.7%	83.3%
加美町	61.5%	100.0%	76.9%	84.6%
色麻町	66.7%	100.0%	33.3%	100.0%
栗原市	67.9%	100.0%	82.1%	92.9%
登米市	80.6%	100.0%	72.2%	91.7%
石巻市	76.8%	94.6%	67.9%	92.9%
東松島市	100.0%	100.0%	81.8%	100.0%
女川町	100.0%	100.0%	0.0%	100.0%
気仙沼市	79.3%	93.1%	62.1%	93.1%
南三陸町	85.7%	100.0%	71.4%	100.0%

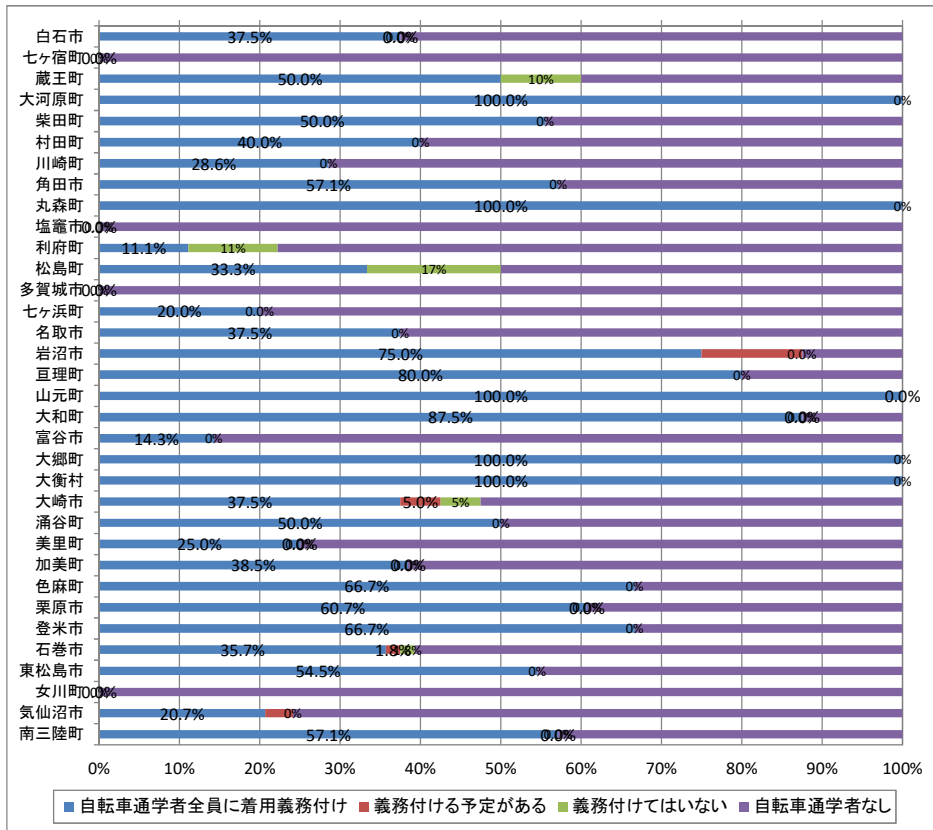
(2) 平成27年6月1日施行の改正道路交通法について指導している学校の割合



2 自転車損害賠償保険の加入についての指導状況



### 3 自転車通学者に対するヘルメット着用の義務化



### 4 自転車点検についての指導状況

