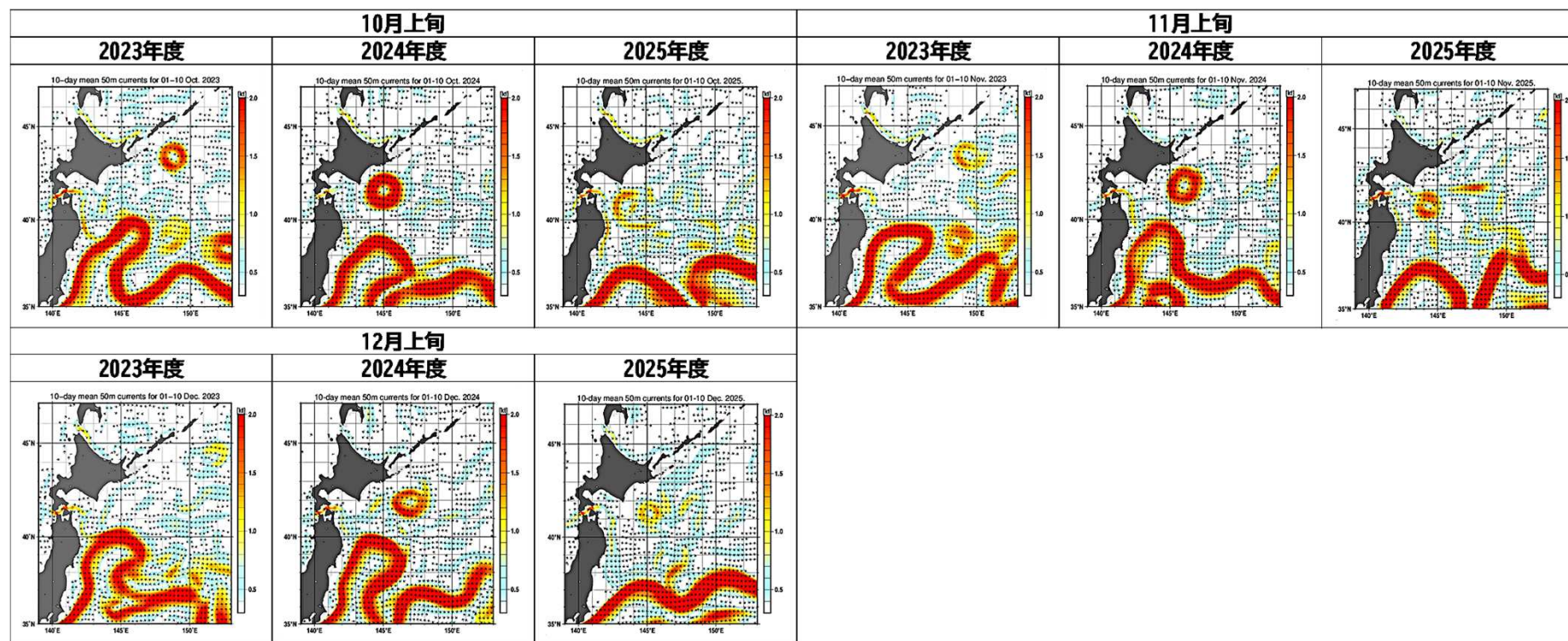


## 三陸沿岸の海況

### < 月旬平均海流 >

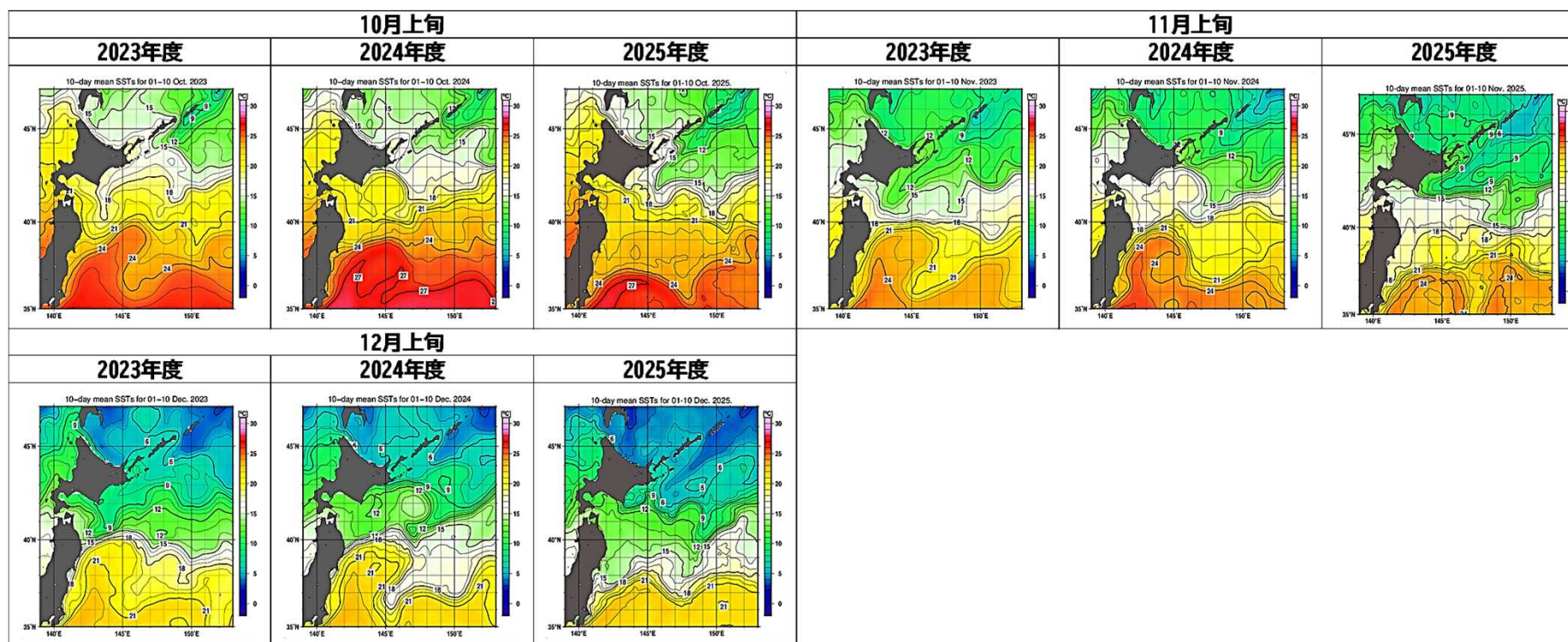
- ◆長期間継続していた三陸沿岸における黒潮続流（暖水）の北偏勢力は弱まり，常磐沖辺りで東側に向きを変えている。
- ◆対馬暖流が三陸沿岸沿いに南下していること，また，依然として八戸沖に暖水塊が分布しているが，徐々に親潮分岐（冷水）も南下する傾向にある。



月旬平均海流：気象庁HP ([https://www.data.jma.go.jp/kaiyou/data/db/kaikyo/jun/current\\_HQ.html](https://www.data.jma.go.jp/kaiyou/data/db/kaikyo/jun/current_HQ.html))

## <月旬平均海面水温>

◆黒潮続流（暖水）が三陸沿岸から離れたことから、親潮分岐（冷水）が徐々に南下する傾向にあり、三陸沿岸の水温は前2年と比べてかなり低い状態にある。

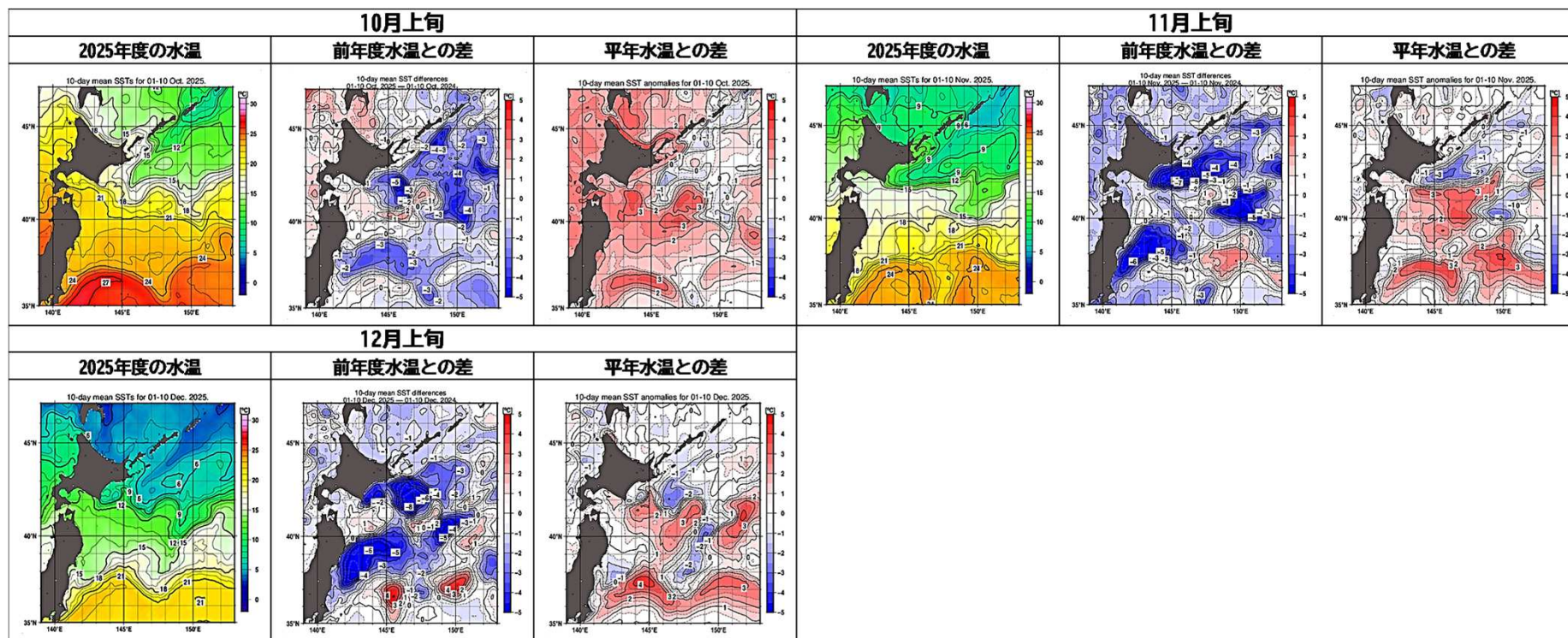


月旬平均海流：気象庁HP ([https://www.data.jma.go.jp/kaiyou/data/db/kaikyo/jun/current\\_HQ.html](https://www.data.jma.go.jp/kaiyou/data/db/kaikyo/jun/current_HQ.html))



## <三陸沿岸の月旬平均海面水温（前年度水温&平年水温との差）>

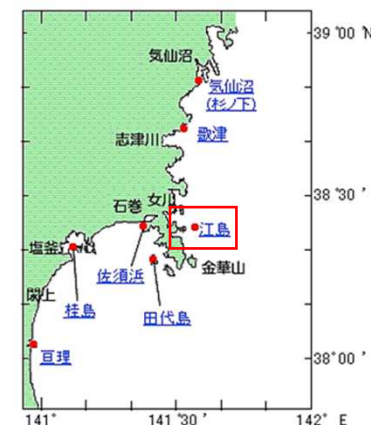
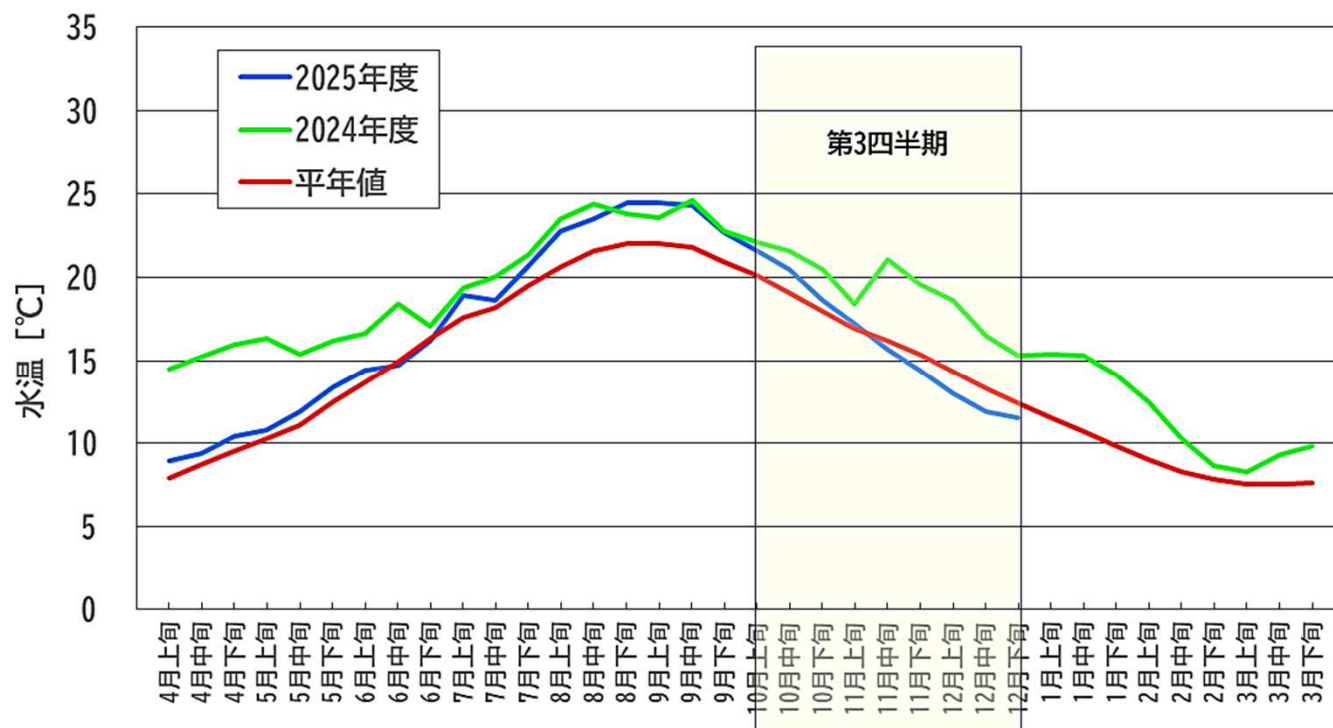
◆黒潮続流（暖水）が三陸沿岸から離れたこと、また、親潮分岐（冷水）が徐々に南下傾向にあることから、三陸沿岸の水温は前年よりもかなり低く、平年と同等の水温まで戻っている。



月旬平均海流：気象庁HP ([https://www.data.jma.go.jp/kaiyou/data/db/kaikyo/jun/current\\_HQ.html](https://www.data.jma.go.jp/kaiyou/data/db/kaikyo/jun/current_HQ.html))

## <江島の表面水温の推移>

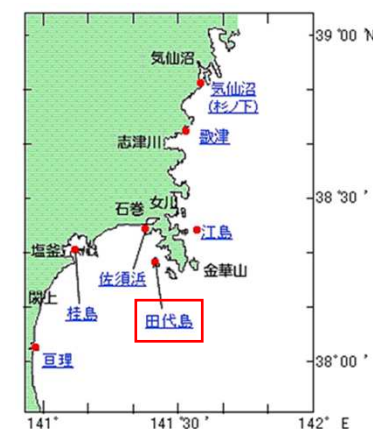
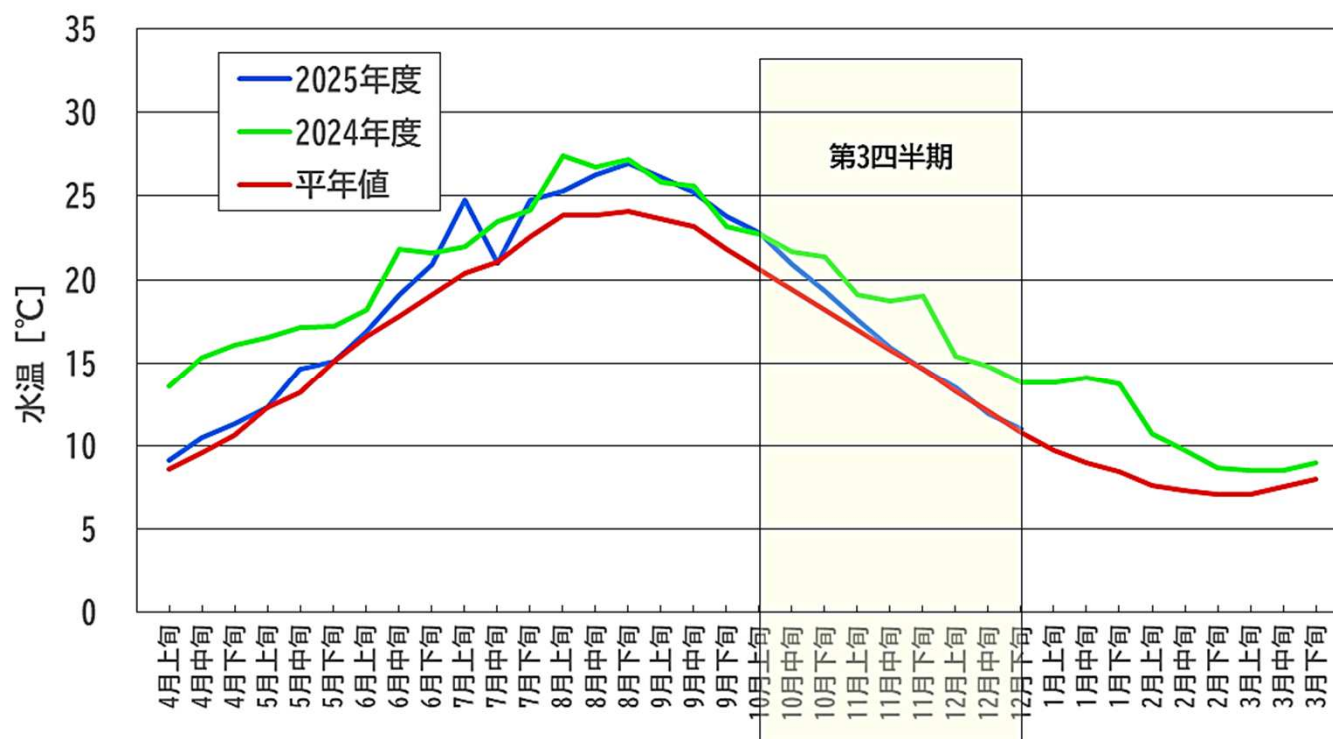
- ◆ 前年と比べて、10月はやや低め～低め、11～12月は低め～大幅に低めで推移。
- ◆ 平年と比べて、10月はやや高め、11月は同等～やや低め、12月はやや低めで推移。
  - ・ 10月期：前年比： $-1.9 \sim -0.5^{\circ}\text{C}$ ，平年比： $+0.6 \sim +1.5^{\circ}\text{C}$
  - ・ 11月期：前年比： $-5.4 \sim -1.2^{\circ}\text{C}$ ，平年比： $-1.0 \sim +0.3^{\circ}\text{C}$
  - ・ 12月期：前年比： $-5.6 \sim -3.8^{\circ}\text{C}$ ，平年比： $-1.4 \sim -0.9^{\circ}\text{C}$



定地水温情報：宮城県水産情報システム（宮城水産NAVI）ホームページのデータを基に作成  
<https://suisan-navi.pref.miyagi.jp/>

## <田代島の表面水温の推移>

- ◆ 前年と比べて、10月は同等～低め、11～12月は低めで推移。
- ◆ 平年と比べて、10月はやや高め～高め、11～12月はやや高め～同等で推移。
  - ・ 10月期：前年比： $-2.1 \sim +0.1^{\circ}\text{C}$ ，平年比： $+1.1 \sim +2.2^{\circ}\text{C}$
  - ・ 11月期：前年比： $-4.4 \sim -1.5^{\circ}\text{C}$ ，平年比： $+0.6 \sim +0.0^{\circ}\text{C}$
  - ・ 12月期：前年比： $-2.9 \sim -1.9^{\circ}\text{C}$ ，平年比： $-0.2 \sim +0.2^{\circ}\text{C}$



定地水温情報：宮城県水産情報システム（宮城水産NAV I）ホームページのデータを基に作成  
<https://suisan-navi.pref.miyagi.jp/>



## <女川の天気（11月）>

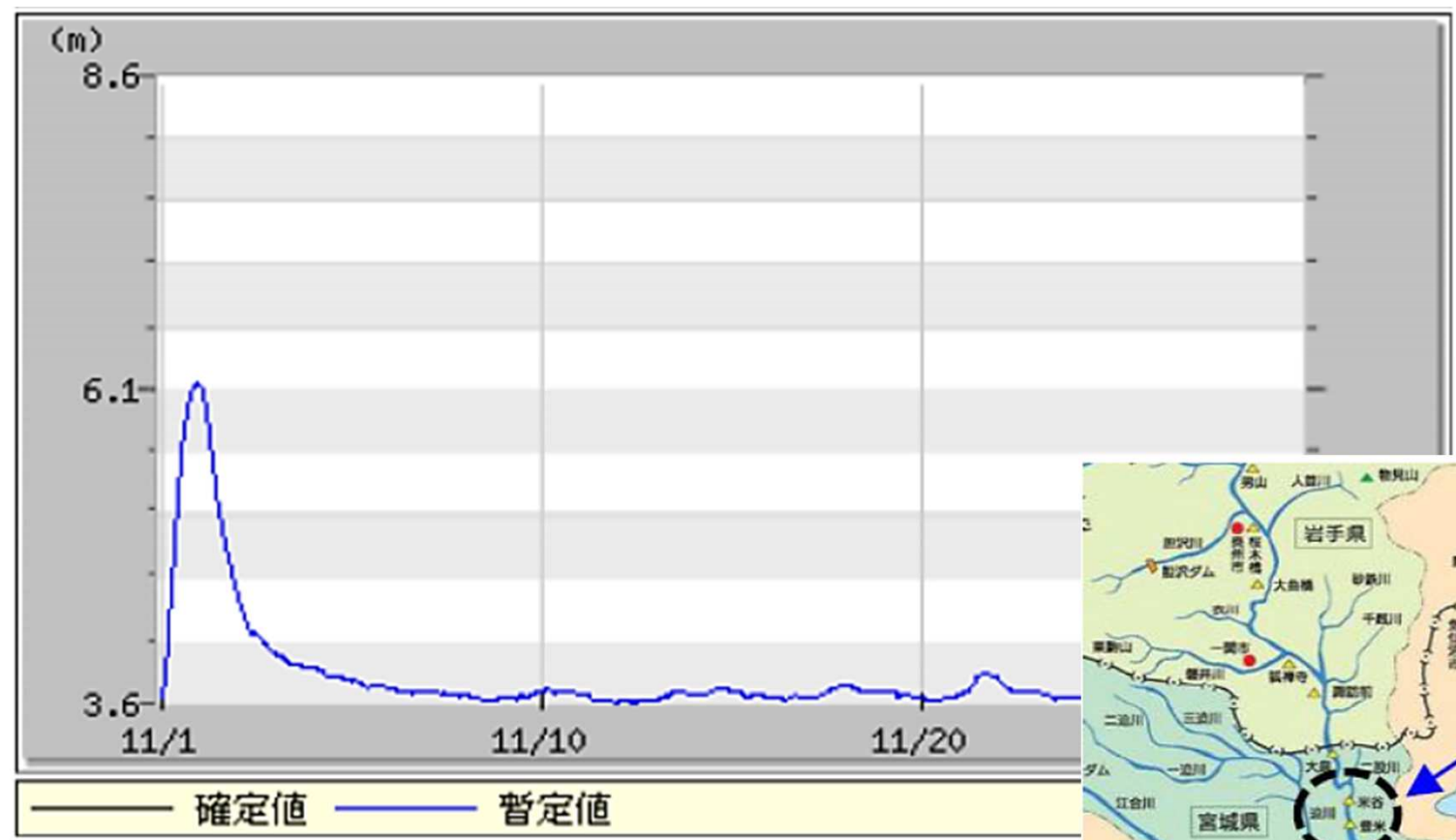
日	降水量			気温			湿度		風向・風速						日照時間 (h)
	合計	最大1時間	最大10分間	平均	最高	最低	平均	最小	平均風速	最大		最大瞬間		最多風向	
	(mm)	(mm)	(mm)	(℃)	(℃)	(℃)	(%)	(%)	(m/s)	風速(m/s)	風向	風速(m/s)	風向		
1	72.0	32.5	7.5	15.8	20.0	10.3	75	58	8.3	16.5	西北西	27.5	西	西北西	9.8
2	0.5	0.5	0.5	13.6	18.4	9.3	77	52	3.0	9.0	西北西	12.5	西北西	西北西	6.2
3	0.0	0.0	0.0	10.8	16.1	5.2	74	53	3.1	8.2	西北西	14.1	西北西	西北西	4.0
4	0.0	0.0	0.0	8.7	15.4	3.2	74	41	1.4	4.3	西北西	7.0	西北西	北北西	10.0
5	0.0	0.0	0.0	10.4	16.7	4.5	83	52	1.5	3.6	南南東	5.5	南東	北北西	7.6
6	0.0	0.0	0.0	12.2	17.7	8.4	84	64	1.5	4.7	西北西	6.9	北西	西北西	5.2 )
7	0.0	0.0	0.0	11.8	17.7	7.6	63	37	4.0	11.0	西	19.5	西北西	西北西	6.6
8	0.0	0.0	0.0	7.7	12.2	3.4	67	46	1.5	5.1	西北西	8.8	西	西北西	5.5
9	0.5	0.5	0.5	11.7	13.9	7.6	84	65	1.9	4.6	西北西	6.7	南西	西北西	0.0
10	2.5	1.5	1.0	9.7	14.5	6.0	74	49	6.4	11.3	西北西	18.6	北西	西北西	5.4
11	0.0	0.0	0.0	8.5	12.9	5.3	62	41	7.6	13.2	西北西	24.3	西北西	西北西	9.4
12	0.0	0.0	0.0	7.6	14.1	2.0	67	42	2.4	7.4	西北西	11.9	北西	西北西	9.4
13	0.0	0.0	0.0	10.6	15.2	3.9	72	57	3.0	7.6	西北西	12.6	西北西	西北西	2.2
14	0.0	0.0	0.0	9.9	16.4	3.9	64	40	3.5	9.9	西北西	15.3	西北西	西北西	9.7
15	0.0	0.0	0.0	8.4	14.9	2.7	64	37	2.9	7.9	西北西	14.3	北西	西北西	9.5
16	0.0	0.0	0.0	8.9	14.6	2.7	73	49	1.3	4.0	南東	6.5	東南東	北北西	9.1
17	0.0	0.0	0.0	11.6	20.4	6.1	73	39	4.8	12.8	西北西	20.0	西	西北西	6.9
18	0.0	0.0	0.0	4.8	8.8	1.6	73	53	5.7	10.1	西北西	16.0	西北西	西北西	7.3
19	0.0	0.0	0.0	5.0	10.7	-1.3	71	48	4.5	9.5	西北西	14.1	北西	西北西	7.5
20	0.0	0.0	0.0	7.7	12.8	3.0	75	49	1.7	4.4	西南西	7.2	西南西	北北西	9.2
21	0.0	0.0	0.0	8.6	13.2	1.9	71	61	4.4	9.8	西北西	15.5	西北西	西北西	0.9
22	0.0	0.0	0.0	6.8	12.7	1.1	64	37	4.4	11.6	西北西	18.0	西北西	西北西	9.0
23	0.0	0.0	0.0	9.4	15.6	2.2	78	58	1.2	3.7	西南西	6.6	西南西	西南西	6.3
24	0.0	0.0	0.0	12.1	17.2	7.0	78	55	2.0	8.5	西北西	12.4	西北西	西北西	1.9
25	2.0	1.5	0.5	11.4	14.9	7.6	79	58	1.1	3.1	南東	4.5	南東	北西	1.8
26	0.5	0.5	0.5	9.1	11.6	5.8	90	69	1.3	3.9	北	8.3	北	西北西	0.4
27	0.0	0.0	0.0	10.2	14.7	5.4	82	47	1.6	4.4	南東	7.4	南南東	南東	4.4
28	0.0	0.0	0.0	10.9	15.6	6.2	65	49	9.0	16.7	西北西	26.5	北西	西北西	6.2
29	0.0	0.0	0.0	6.7	11.9	1.3	56	41	6.1	17.3	西北西	27.5	西北西	西北西	9.2
30	0.0	0.0	0.0	7.7	15.5	0.9	79	53	1.4	3.4	西	7.6	西北西	北北西	9.0

過去の気象データ：気象庁HP

[https://www.data.jma.go.jp/stats/etrn/view/daily\\_a1.php?prec\\_no=34&block\\_no=1626&year=2025&month=11&day=&view=p1](https://www.data.jma.go.jp/stats/etrn/view/daily_a1.php?prec_no=34&block_no=1626&year=2025&month=11&day=&view=p1))



## <北上川の水位（登米観測所）>



国土交通省：水文水質データベースHP  
<https://www1.river.go.jp/>